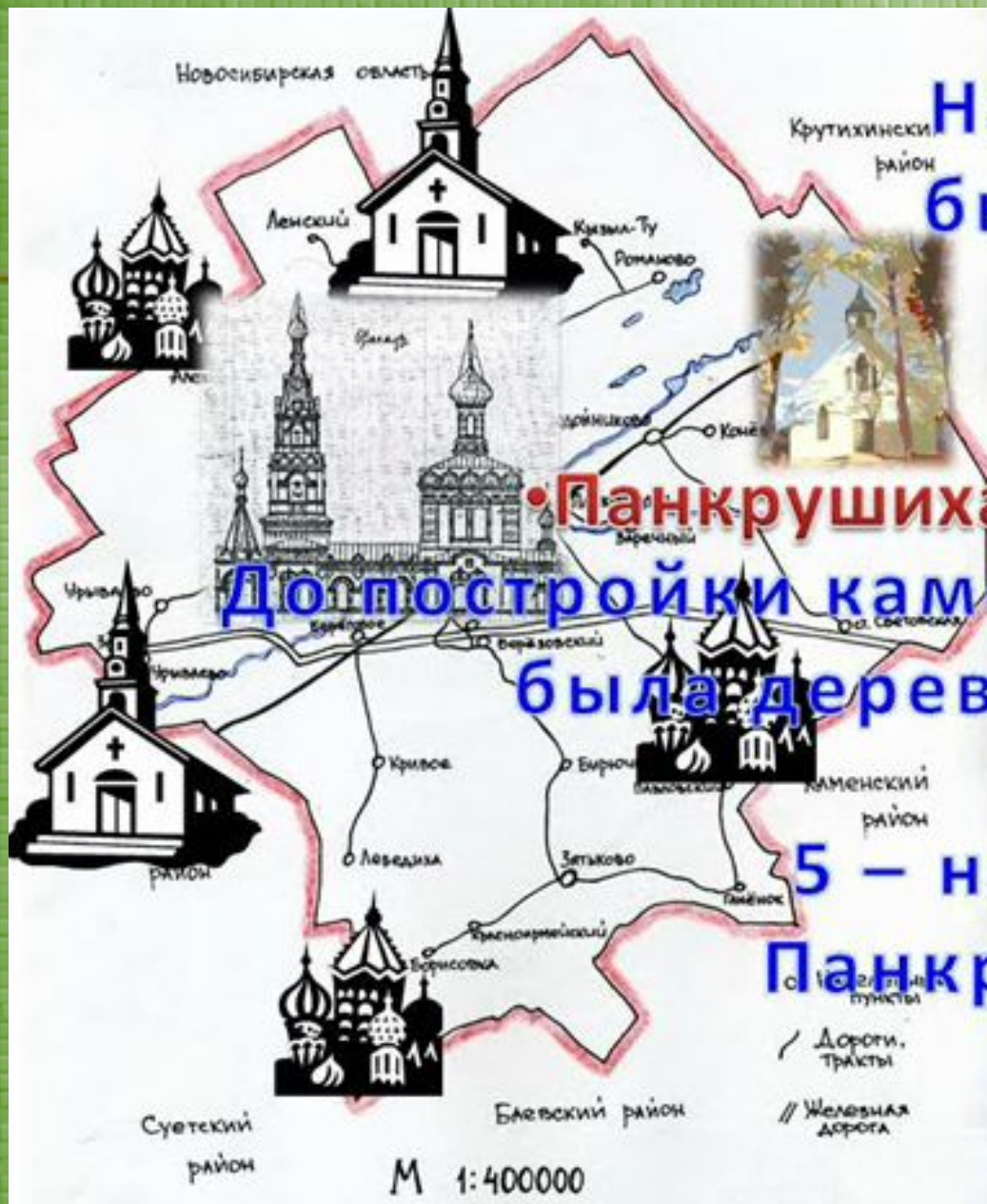


**Храм Святого Или Пророка –  
гордость земли Панкрушихинской**



На Алтае в 1917г  
было 200 церквей



• **Панкрушиха**

До постройки каменной церкви  
была деревянная

5 – на территории  
Панкрушихинского  
района

**Церковь строили,  
как говорится,  
всем миром.**



**Первым священником  
Храма был  
Пётр Безсонов**



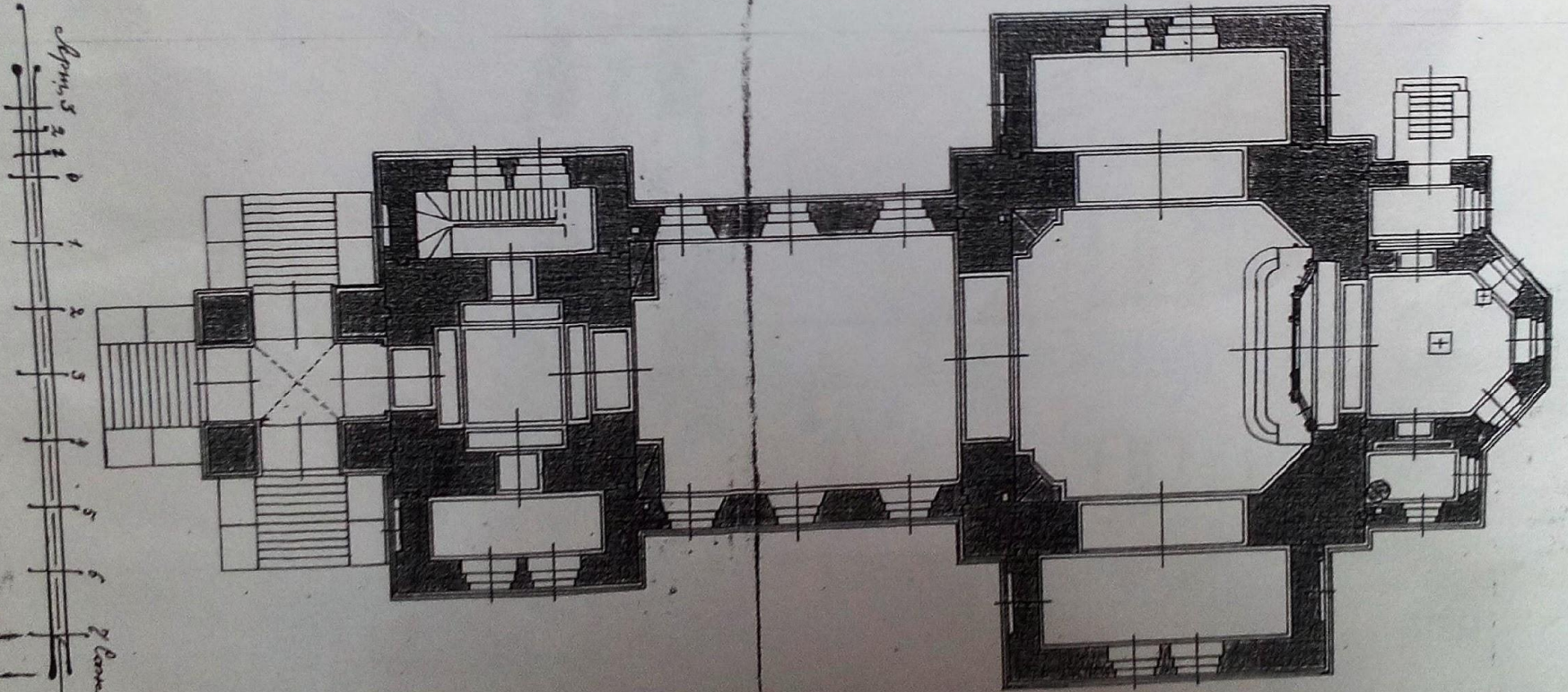


*1895 год*

*Иван Петрович  
Безсонов*



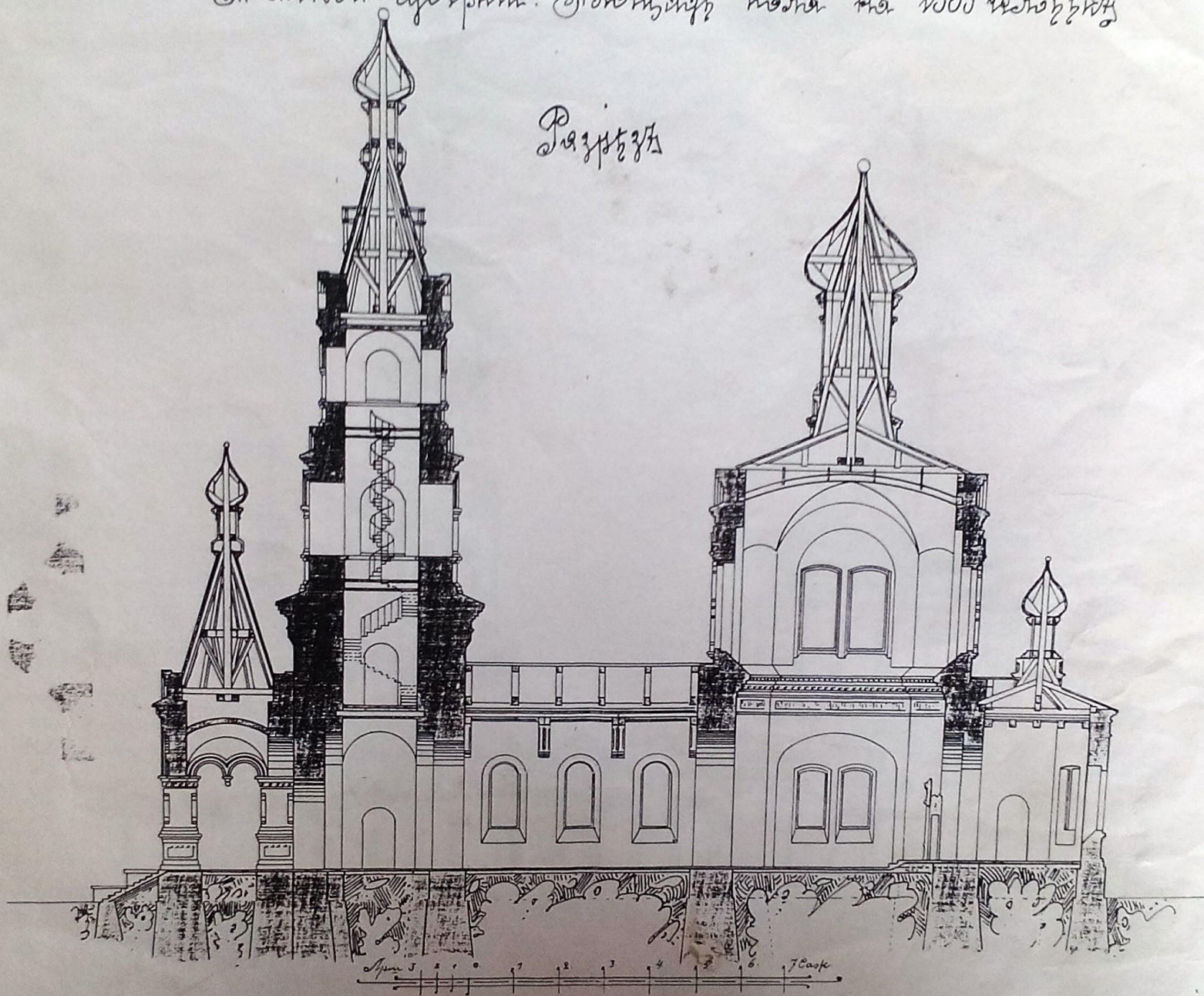
Plan



1  
2  
3  
4  
5  
6  
Plan

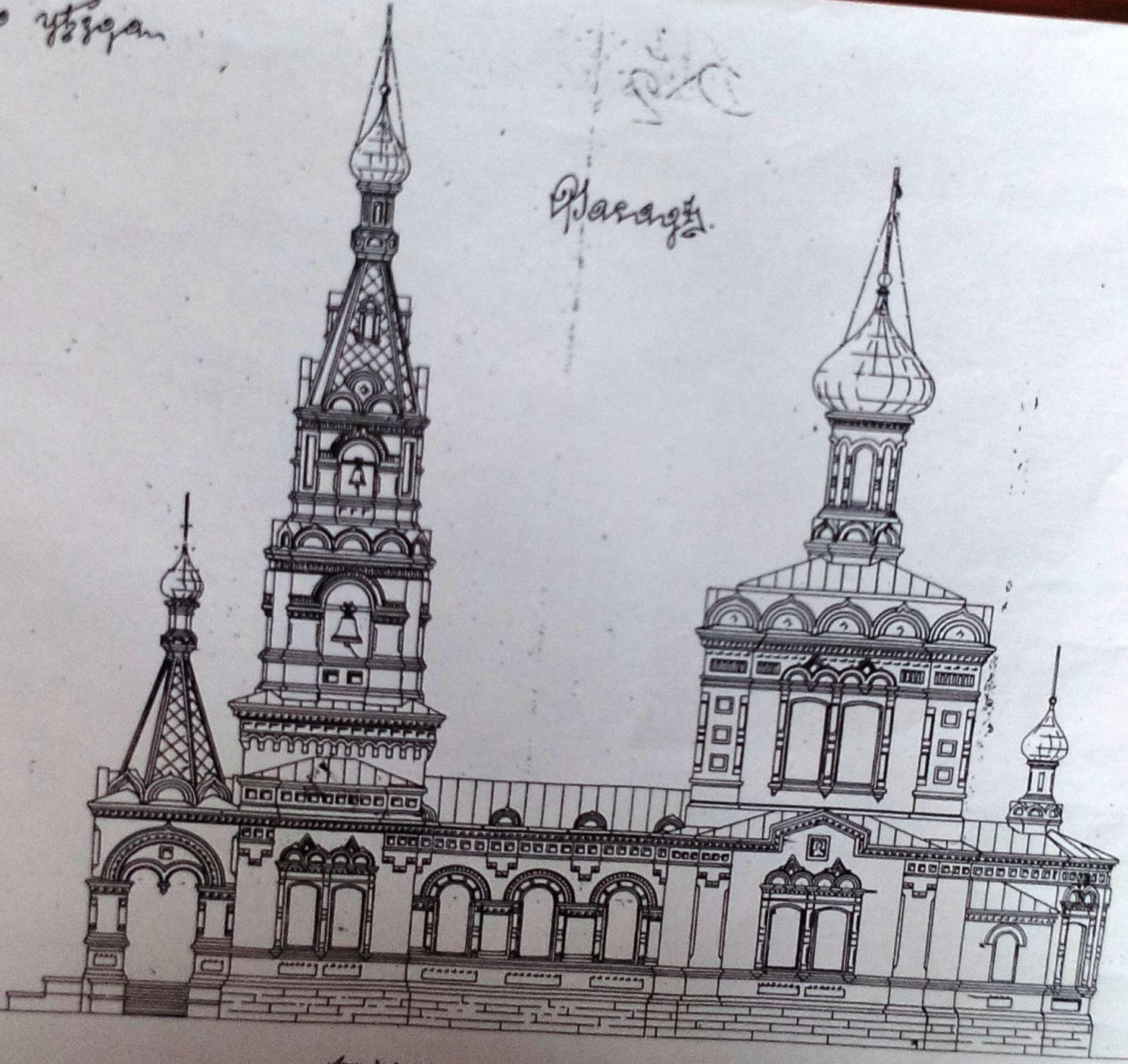
Томской губернии. Помышанъ мана на 1000 человекъ

Результатъ



Handwritten text in the top left corner, possibly a name or title.

Handwritten text in the upper center, possibly a name or title.



Handwritten text at the bottom of the page, possibly a signature or date.

**Проект церкви инженера  
Хомича  
был достойно воплощен  
в 1907 году**





1907 год





**21 февраля 1931г  
закрытие церквей  
в Панкрушихинском  
районе**

**Сентябрь 1932г**

**Сброшены колокола, кресты**



Ипатьева АА



Кривченко ВК



1991 год  
Возрождение Храма



# Отец Владимир





**Отец Владислав**



Отец Сергей

















