

# Архитектурные памятники Уфы

**Уфа старинная и современная**



Спасская церковь  
(Церковь во имя св. Спаса Нерукотворного)  
*1824 – 1845 гг.*



Ул. Большая Казанская (Октябрьской революции)

# Здание Дворянского собрания 1856 г.



Угол улиц Центральной (Ленина) и Пушкинской (Пушкина)

# Здание Дворянского собрания сегодня



# Мариинская женская гимназия 1860 г.

г. УФА. Мариинская Женская гимназія



Ул. Пушкинская (Пушкина)

# Здание Мариинской женской гимназии сегодня



# Дом губернатора 50-е гг. XIX в.



Ул. Губернаторская (Советская)

# Дом губернатора сегодня





# Здание Городской Думы 1897г.

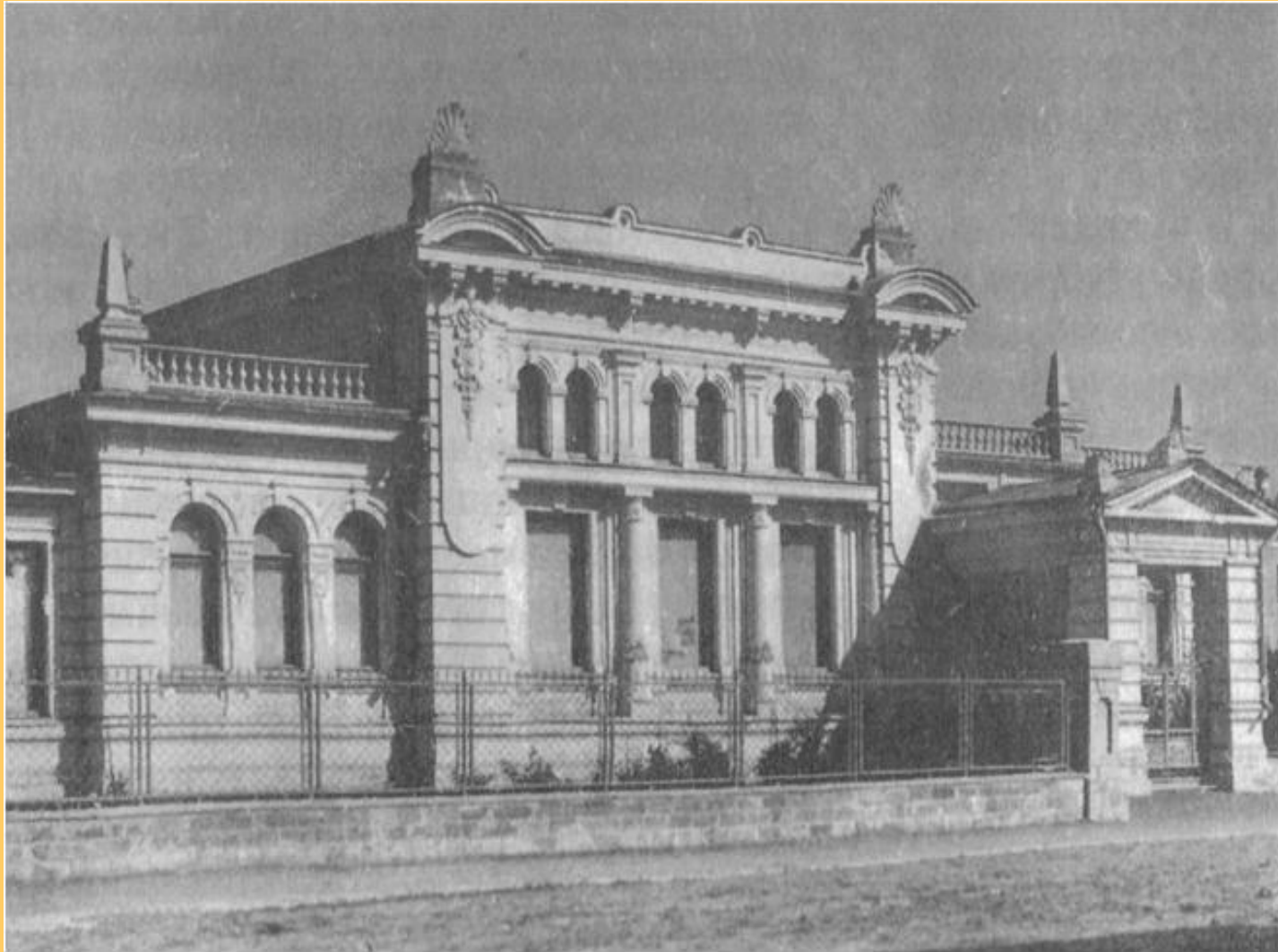


Ул. Центральная (Ленина)

# Здание Городской Думы сегодня



# Особняк Поносовой-Молло к. XIX в.



Ул. Александровская (К. Маркса)

# Особняк Поносовой-Молло сегодня



# Колбасная купца Нагеля к. XIX – н. XX вв.



Угол улиц Александровской (К. Маркса) и Большой Успенской (Коммунистическая)

# Здание колбасной Нагеля сегодня



# Дом купца Ногарева 1909 г.



Ул. Пушкинская (Пушкина)

# Дом купца Ногарева сегодня





# Здание Крестьянского Поземельного банка 1906 г.



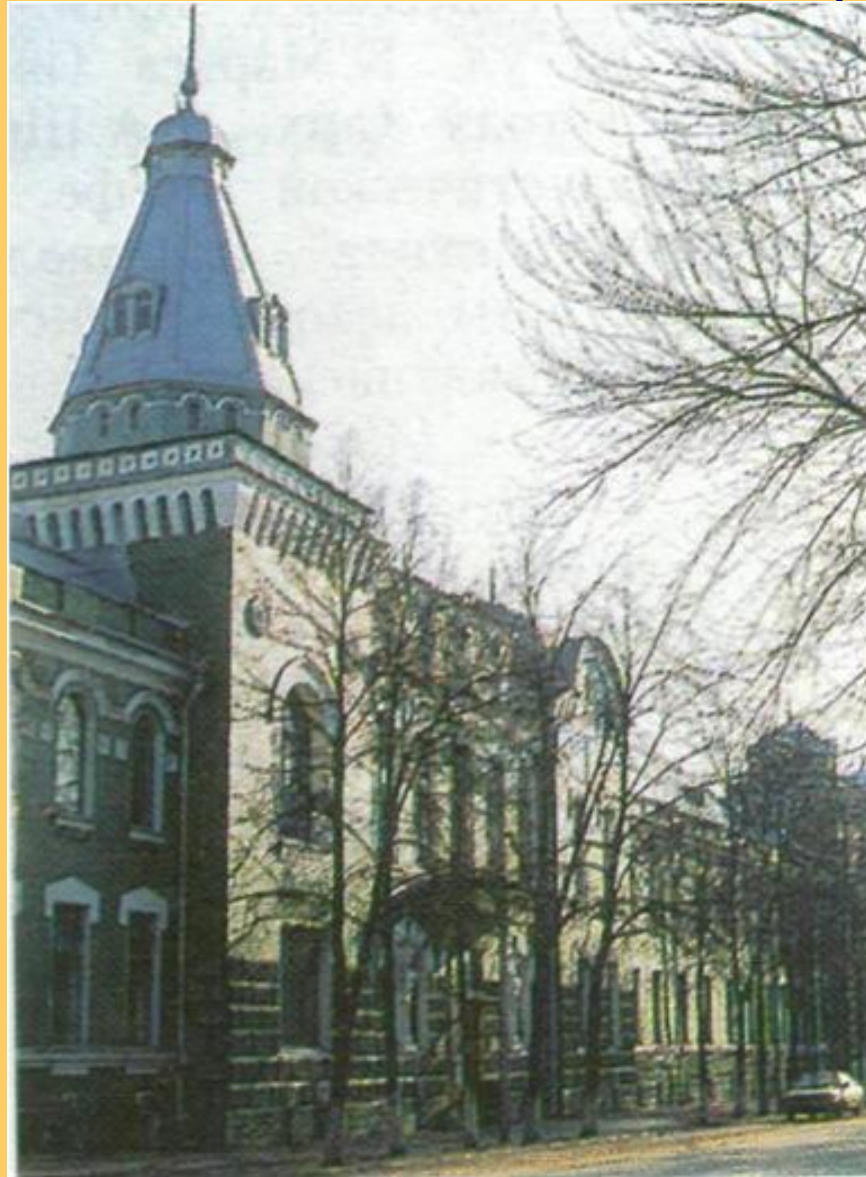
Ул. Губернаторская (Советская)

# Здание Крестьянского Поземельного банка

*1943 – 1945 гг.*



# Здание Крестьянского поземельного банка сегодня

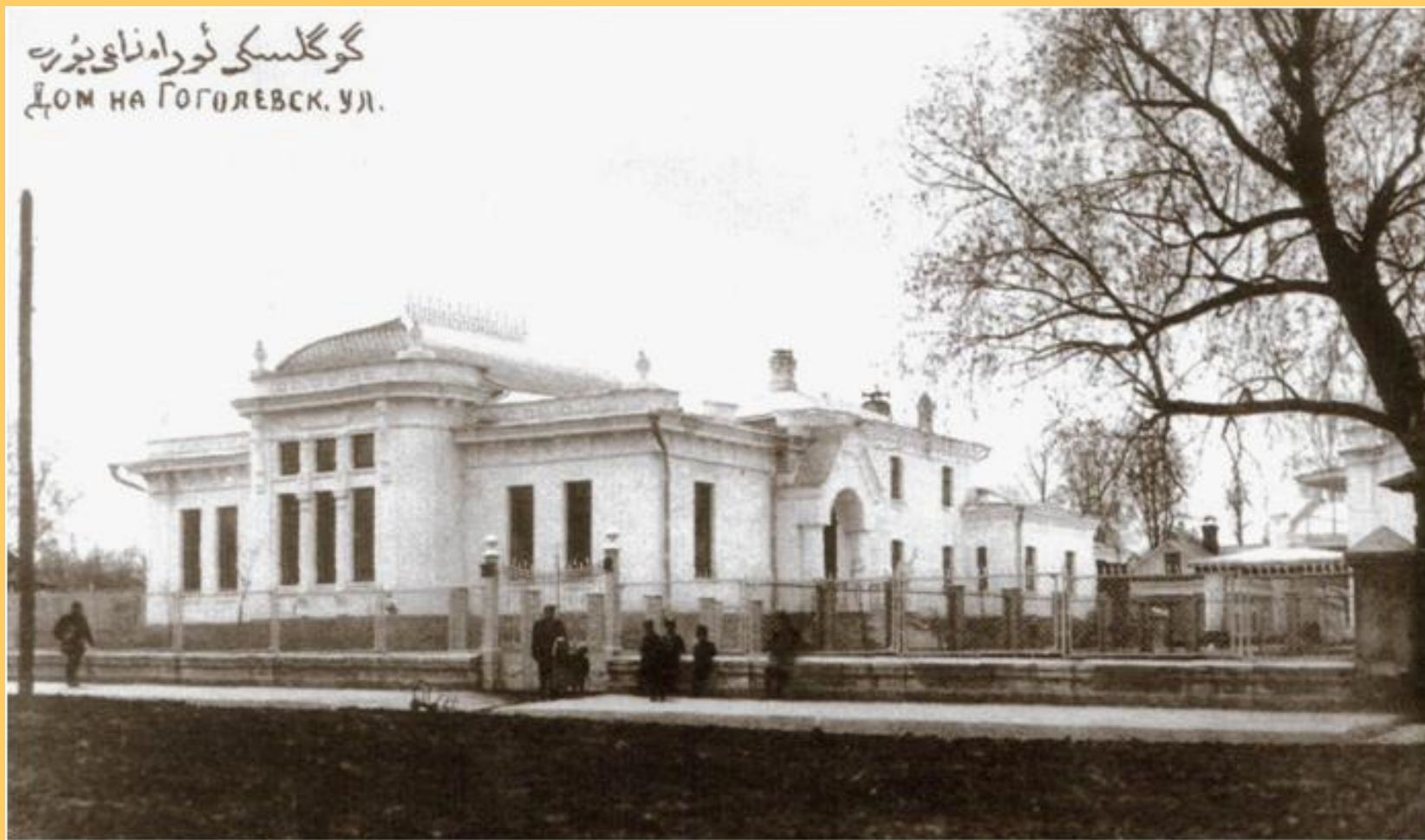


Особняк П.И. Костерина и С.А.  
Черникова (1907 г.) сегодня



# Особняк Лаптева

1913 г.



У. Гоголевская (Гоголя)

# Особняк Лаптева сегодня

