

Нарушения чтения и его коррекция.

Учитель-логопед МБОУ ТСОШ

Мусина Наталья Викторовна



СПЕЦИФИЧЕСКОЕ РАССТРОЙСТВО ЧТЕНИЯ

F81.0



Дислексия

Специфические расстройства

письменной речи - чтения, проявляющееся в многочисленных типичных ошибках стойкого характера

Симптоматика

- Замедленный процесс овладения чтением
- Замедленный темп чтения (брадилексия)
- Нарушения движения глаз по строке в процессе чтения
- Стойкие и повторяющиеся ошибки при чтении

Факторы дислексий

- Недоразвитие сенсомоторных функций, которые осуществляют процесс чтения в норме (зрительный анализ и синтез, пространственные представления) -трудности в овладении зрительными образами букв, трудности в их узнавании и различении – **ОПТИЧЕСКИЕ ДИСЛЕКСИИ**
 - *Нарушения высших символических функций, недоразвитие языковых обобщений:*
 - фонематических
 - лексических
 - грамматических
- ФОНЕМАТИЧЕСКИЕ, СЕМАНТИЧЕСКИЕ, АГРАММАТИЧЕСКИЕ ДИСЛЕКСИИ** Эта наиболее частые нарушения чтения

ХАРАКТЕР Обусловленности

- Несформированность высших психических функций, участвующих в овладении чтением- основной признак
- Врождённая слабость соответствующих зон мозга

Исключения- иные нарушения

- Вторичные нарушения чтения (*Замедленное овладение чтением и ошибки чтения*)
 - Нарушения поведения
 - Снижение остроты слуха и зрения
 - Социальная депривация
 - Педагогическая запущенность
 - Косвенные причины: двуязычие,
 - Неправильная методика обучения чтению

В той или иной степени достаточный сформированности высших психических функций , необходимых для овладения навыком чтения

Ранняя диагностика.

- ЗПР, ЗПРР, ММД и др. энцефалопатии
- ТНР, ОНР различного уровня
- Нарушения слуха
- Леворукость
- Снижение зрения с сформированным зрительно –пространственными функциями- не является дислексией

Проявления Дислексий

Многочисленные типичные ошибки стойкого характера

- Неусвоение букв
- Замены, смешения букв.
- Пропуски, недочитывание конца слов, угадывание.
- Несоблюдение последовательности слогов, слов во фразе.
- Несоответствие правилам орфоэпии, неверное ударение.
- Пропуски слова, строки
- Недостаточное (искажённое) понимание читаемого.
- Низкий темп чтения— выраженная особенность специфических дислексий. Механизм чтения может быть побуквенным, послоговым, целыми словами.
- Побуквенное чтение, связанное с несформированностью фонематического анализа и синтеза

Комплексные коррекционные медико-педагогические мероприятия

- Консультации

1. Логопеда
2. Психиатра
3. Психолога
4. Невролога
5. Нейропсихолога
6. Сурдолога






Диагностика –ЭЭГ, РЭГ, Эхо-ЭГ.

Комплексное обследование логопедическое + нейропсихологическое тестирование

Исследование

- Импрессивной речи
- Экспрессивной речи
- Гнозиса
- Праксиса
- Функций чтения, письма, счёта
- Функции памяти
- Конструктивно-пространственной деятельности
- Уровень актуального развития (по детской методике Векслера)

Оценка навыков чтения

- **Критерий скорости чтения** - высокая, средняя, низкая скорость чтения
 - **Критерий способа чтения** – чтение словесно-фразовое, целыми словами, послоговое или побуквенное чтение, отсутствие навыка чтения.
 - **Критерий правильности чтения** — верное чтение букв
 -  искажённое воспроизведение (смещение букв графическое начертание или зеркальное отражение)
 -  -замены
 -  -искажения
 -  -пропуски букв
 -  семантические замены
- Отмечают ошибки с самокоррекцией, без коррекции на уровне слова, слога, буквы, множественные ошибки. отсутствие навыка чтения.
- **Критерий понимания смысла прочитанного**
 - полное понимание, неполное, фрагментарность или незначительные изменения смысла ситуации, отсутствие понимания прочитанного или грубое искажение смысла.

Логопедическое заключение

- Степень нарушения чтения : **Алексия, дислексия**
- Форма выраженности дислексий:
Легкая, средняя, тяжёлая степень выраженности дислексии
- Характер нарушения чтения (вид дислексии) с учётом несформированности психических функций и операций процесса чтения:
 - фонематическая,
 - семантическая,
 - оптическая,
 - мнестическая.

Методика раннего выявления дислексий

Экспресс - диагностика навыка чтения

Методика А.Н.Корнева

1. «Рядоговорение»
2. «Ритмы»
3. Тест «Кулак-ребро-ладонь»
4. Субтест «Повторение цифр»

Методика исследования чтения

- Чтение отдельных букв
- Чтение слогов
- Чтение слов разной слоговой структуры
- Чтение отдельных предложений
- Чтение и пересказ текстов

Принципы логопедической работы коррекции дислексий

1. Патогенетический принцип(учёт механизма данного нарушения) обуславливает выбор метода коррекции.
2. Принцип учёта зоны ближайшего развития
3. Принцип полимодальности (опора на различные анализаторы)
4. Принцип опоры на сохранное звено нарушенной психической функции
5. Принцип учёта психологической структуры процесса чтения и характера нарушения речевой деятельности
6. Принцип учёта симптоматики и степень выраженности нарушения чтения
7. Принцип комплексности
8. Принцип системности
9. Принцип деятельностного подхода
10. Принцип поэтапного (пошагового) формирования психических функций
11. Онтогенетический принцип

Ожидаемые результаты

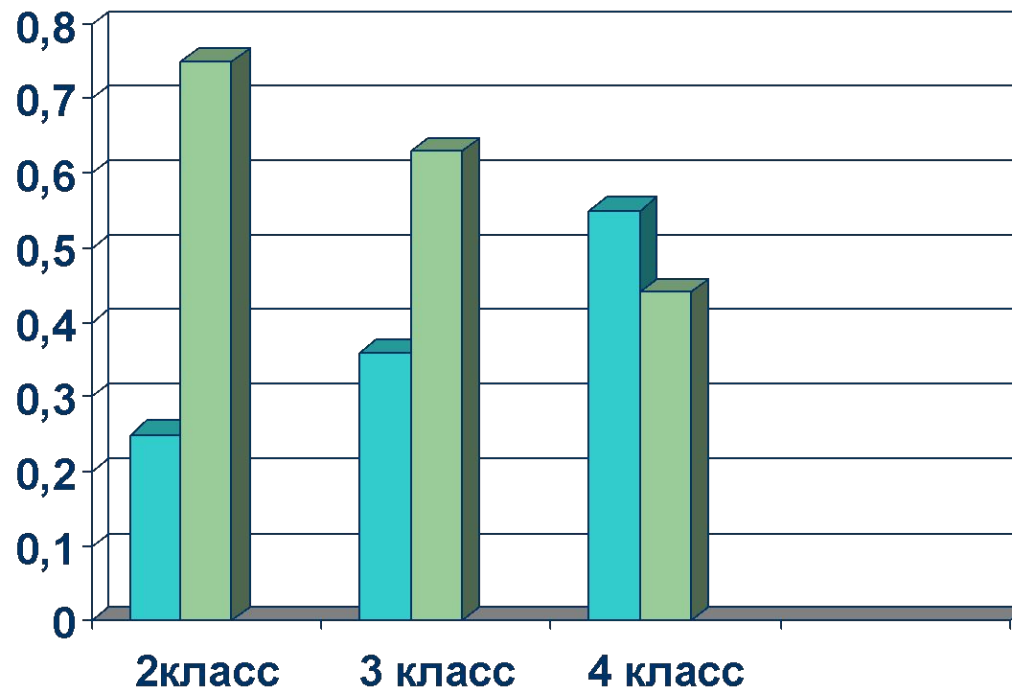
- .Активизация высших психических функций
- Развитие речевой памяти, внимания к языковым явлениям
- Устранение фонематических (при наличии артикуляторно-оральных) трудностей.
- Улучшение навыков чтения (в том числе спонтанного)и письма
- Укрепление соматического и неврологического статуса.

Результаты диагностики навыков чтения учащихся КРО

4 класс VII



Класс VII вида (динамика за 3 года)



Чтение с увлечением

- 1 Профилактика нарушений в дошкольном возрасте
- 2.Интерес к книгам со стороны родителей и в ДОУ
- 3.Сказки как средство развития пространственно-временных отношений у детей.

Заключение

- Течение дислексии носит регрессирующий характер с постепенным уменьшением количества и видов ошибок, а также степени дислексии.
- Остаются нарушения, обусловленные низким уровнем познавательной деятельности – неумение прочесть текст большего объёма, смысловая нагрузка текста не доступна. Пересказ текста затруднён.