

Выбор профессии

на основе опросника И.Л. Соломина



***Профессиональная ориентация
выпускников Центра в 2016-2017
учебном году:***

самооценка профессиональных
интересов и способностей молодых и
взрослых людей

Результаты рассматриваются в двух
категориях: предмет труда и характер
труда.

Результаты рассматриваются по категориям :

1. предмет труда
2. характер труда.

ХАРАКТЕР ТРУДА

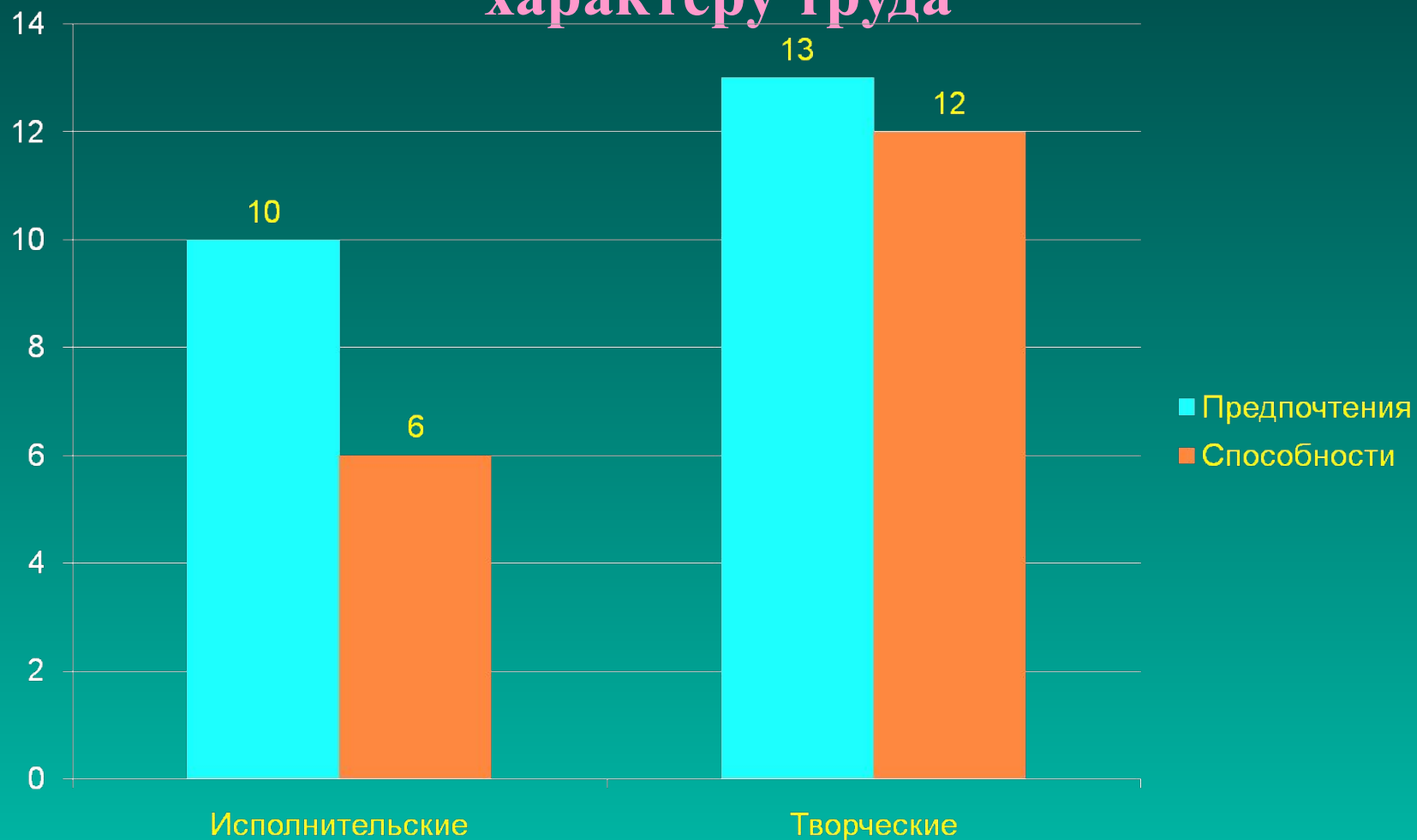
СРАВНЕНИЕ ВИДОВ ДЕЯТЕЛЬНОСТИ:

- исполнительское решение профессиональных задач;
- творческое решение профессиональных задач

Деление профессий по характеру труда

	Характер деятельности	Примеры профессий
Физические (исполнительские)	<ul style="list-style-type: none">• Выполнение решений• Работа по заданному образцу• Инструкции, правила	Кассир, телефонист, агент, продавец, машинист
Умственные (творческие)	<ul style="list-style-type: none">• Анализ• Исследование• Контроль• Планирование• Управление• Принятие нестандартных решений	Врач, педагог, юрист, физик

Сравнительная диаграмма (2016-2017 уч.г.) вид профессиональной деятельности по характеру труда



ПРЕДМЕТ ТРУДА

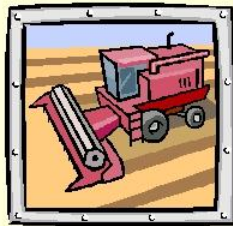
СРАВНЕНИЕ ТИПОВ ПРОФЕССИИ:



Предмет труда (типы профессий)

Т

Человек-техника



Ч

Человек-человек



П

Человек-природа



З

Человек-знаковая
система



Х

Человек-
художественный образ



Человек - человек

Склонности

(вам нравится, вас привлекает, вы предпочитаете)

- + обслуживать людей
- + заниматься лечением
- + обучать, воспитывать
- + защищать права и безопасность
- + управлять людьми

Способности

(вы способны, вы умеете, обладаете навыками)

- + знакомиться с новыми людьми
- + быть чутким и доброжелательным
- + внимательно выслушивать людей
- + разбираться в людях
- + хорошо и понятно говорить и выступать публично

Профессии

(вам подходят профессии, которые...)

Связаны с медицинским обслуживанием (врач, медсестра...),
обучением и воспитанием (воспитатель, гувернер, тренер, учитель...),
бытовым обслуживанием (продавец, проводник, официант...),
правовой защитой (юрист, участковый инспектор...)

Человек - человек

Ведущий предмет труда: ЛЮДИ

Профессиональные предпочтения:

- *(Я хочу)*
- *17% учащихся*

9А-6%, Автодело-6%, Швейное дело-6%

- *(Я могу)*
- *44% учащихся*

*9А-6%, Автодело-6%,
Швейное дело-11%,
Токарное дело-22%*



Человек - техника

Склонности (вам нравится, вас привлекает, вы предпочитаете)	Способности (вы способны, вы умеете, обладаете навыками)	Профессии (вам подходят профессии, которые...)
<ul style="list-style-type: none">+ управлять машинами+ ремонтировать оборудование+ собирать и налаживать технику+ обрабатывать материалы, изготавливать различные предметы и вещи+ заниматься строительством	<ul style="list-style-type: none">+ искать и устранять неисправности+ использовать приборы, машины, механизмы+ разбираться в технических устройствах+ ловко обращаться с инструментами+ хорошо ориентироваться в пространстве	<p>Связаны с созданием, монтажом, сборкой и наладкой технических устройств, радиомонтажник, сварщик...), эксплуатацией технических средств (водитель, токарь, швея...),</p> <p>ремонт техники (механик, электромонтер...)</p>



Человек - техника

Ведущий предмет труда: технические механизмы, станки и аппараты

Профессиональные предпочтения:

- *(Я хочу)*

- *33% учащихся*

9А-6%, Автодело-11%, Токарное дело-17%

- *(Я могу)*

- *39% учащихся*

9А-22%, Автодело-6%,

Токарное дело-11%



Человек – знаковая система

Склонности

(вам нравится, вас привлекает, вы предпочитаете)

- + обрабатывать тексты и таблицы
- + производить расчеты и вычисления
- + перерабатывать информацию
- + работать с чертежами, картами и схемами
- + принимать и передавать сигналы и сообщения

Способности

(вы способны, вы умеете, обладаете навыками)

- + быть сосредоточенным и усидчивым
- + хорошо считать в уме
- + кодировать информацию
- + оперировать знаками и символами
- + искать и исправлять ошибки

Профессии

(вам подходят профессии, которые...)

- Связаны с текстами (корректор, переводчик, машинистка...),
- с цифрами, формулами и таблицами (программист, оператор ПК, бухгалтер, кассир...),
- с чертежами, картами, схемами (штурман, чертежник, картограф...),
- со звуковыми сигналами (радист, телефонист...)

Человек – знаковая система

Ведущий предмет труда: схемы, карты, таблицы, формулы, знаки

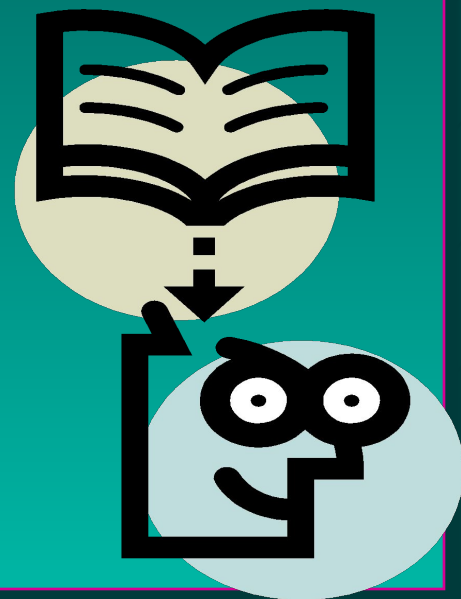
Профессиональные предпочтения:

- *(Я хочу)*
- *17% учащихся*

9А-11%, Токарное дело-6%

- *(Я могу)*
- *22% учащихся*

9А-17%, Токарное дело-6%



Человек – художественный образ

Склонности (вам нравится, вас привлекает, вы предпочитаете)	Способности (вы способны, вы умеете, обладаете навыками)	Профессии (вам подходят профессии, которые...)
<ul style="list-style-type: none">+ заниматься художественным оформлением+ рисовать, фотографировать+ создавать произведения искусства+ выступать на сцене+ изготавливать своими руками красивые вещи	<ul style="list-style-type: none">+ разбираться в литературе и искусстве+ петь, играть на музыкальных инструментах+ сочинять стихи, писать рассказы+ создавать красивые со вкусом сделанные вещи+ рисовать	<p>Связаны с созданием, проектированием, моделированием художественных произведений (художник, парикмахер, кондитер, композитор...), с воспроизведением, изготовлением различных произведений искусства (ювелир, закройщик, реставратор, флорист, актер...)</p>

Человек – художественный образ

**Ведущий предмет труда:
художественные образы**

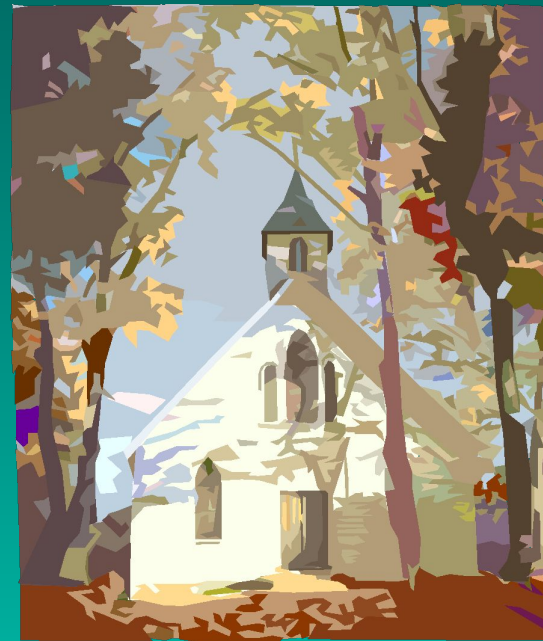
Профессиональные предпочтения:

- *(Я хочу)*
- *11% учащихся*

9А-11%

- *(Я могу)*
- *6% учащихся*

Токарное дело-6%



Человек - природа

Склонности (вам нравится, вас привлекает, вы предпочитаете)	Способности (вы способны, вы умеете, обладаете навыками)	Профессии (вам подходят профессии, которые...)
<ul style="list-style-type: none">+ ухаживать за животными+ заготавливать продукты (грибы, ягоды, рыбу...)+ работать на открытом воздухе+ выращивать овощи и фрукты+ иметь дело с природой	<ul style="list-style-type: none">+ разбираться в животных или растениях+ разводить растения или животных+ бороться с болезнями, вредителями+ ориентироваться в природных явлениях+ работать на земле	<p>Связаны с изучением живой и неживой природы (микробиолог, агрохимик, геолог...), с уходом за растениями и животными (лесовод, овощевод, фермер, зоотехник..), с профилактикой и лечением заболеваний растений и животных (ветеринар...)</p>

Человек - природа

Ведущий предмет труда: животные организмы, растительные организмы, микроорганизмы

Профессиональные предпочтения:

- *(Я хочу)*
- *33% учащихся*

9А-11%, Швейное дело-11%,

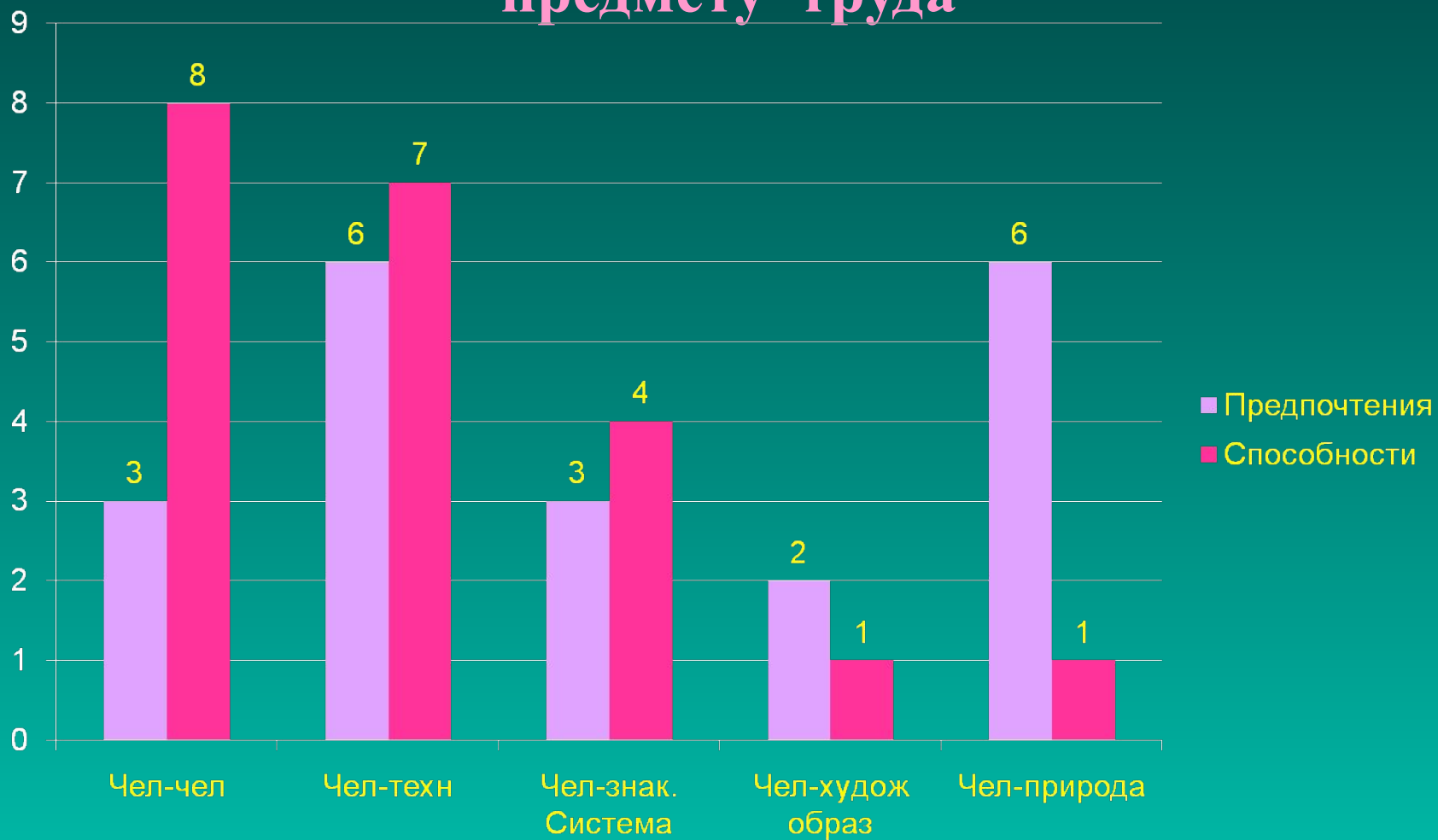
Токарное дело-11%

- *(Я могу)*
- *6% учащихся*

Токарное дело-6%



Сравнительная диаграмма (2016-2017 уч.г.) вид профессиональной деятельности по предмету труда



ПРЕДЛОЖЕНИЯ

- ✓ **Необходимо учитывать индивидуально-психологические, медицинские, социальные показатели, а так же особенности личности учащегося и соотнести их с требованиями, предъявляемыми к данному виду деятельности.**
- ✓ **Информация о мире профессий должна ориентировать учащегося, прежде всего на их содержание, на требования, а не только на внешнюю привлекательность.**
- ✓ **Организация экскурсий в профессиональные учебные заведения.**
- ✓ **При диагностике профессиональной направленности личности использовать разноплановые методики.**