

Улицы Ельца. Коммунаров - Орловская

Учитель географии МБОУ ООШ с. Лавы
Родионова Ольга Витальевна



История названия

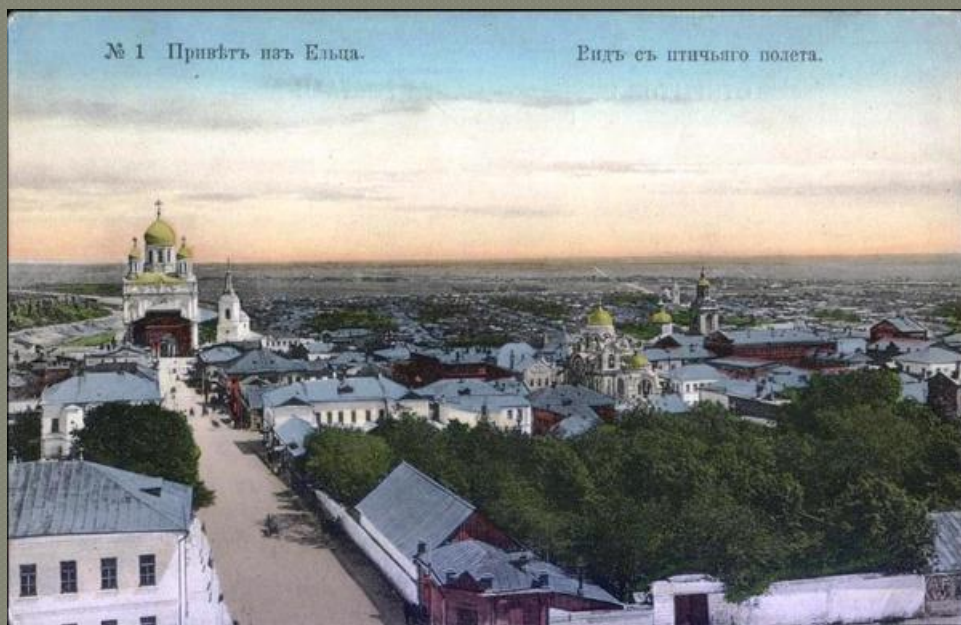
- Улица Коммунаров в Ельце - одна из центральных. Когда то называлась Орловской - ее продолжением была дорога из города в губернский город Орел. Позже, с 1913 года, именовалась Великокняжеской: в честь высокого гостя - брата императора, проследовавшего по этой улице к открытию Великокняжеского храма. Своё нынешнее название получила в честь коммунаров, расстрелянных мамонтовцами у Троицкого монастыря.

Улица Коммунаров

Улица начинается почти у стен главной достопримечательности Ельца - Вознесенского



Век XIX



Шилова, владельца ватной фабрики



Век XIX



Дом №3, дом владельцев аптеки Бишоф



Гостиница с рестораном «Орловский»



Дом №4, принадлежал Стаховичам.
Здесь было отделение банка.



Магазин, принадлежащий Стаховичам.



Век XIX



Издание писчебумажного магазина В. И. Пузевского.

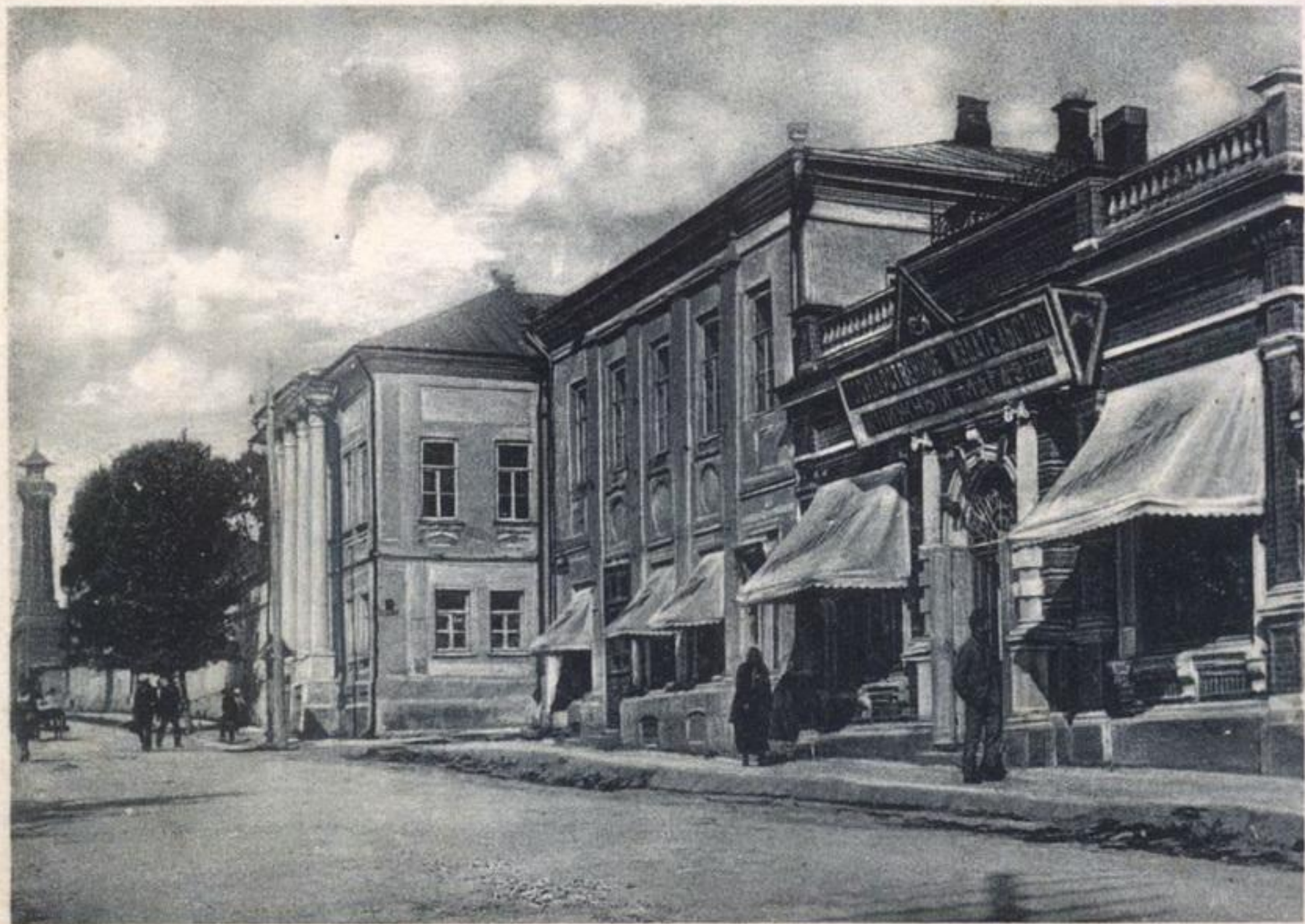
г. Елецъ, Орловская улица.

Дом Деевых.



Здесь располагались магазины





Коммунаров, 9 - до революции здесь был городской ломбард. Сейчас - управление соцзащиты населения.



Купеческий особняк



Имение купцов Калабиных, которое они пожертвовали для приюта малолетних девиц-сирот - Городского женского приюта.



Коммунаров, 15 – здание Калабинского приюта для бедных мещанских дочерей, построенное в 1914 году. Ныне – корпус Елецкого университета.



Здесь располагался городской пожарный обоз и Елецкое добровольное пожарное общество, которое организовали купцы Валуйские.





ПРЕДОТВРАЩЕНИЕ СПАСЕНИЕ ПОМОЩЬ



Купцы Валуйские

- Елецкие купцы Дмитрий и Николай Валуйские, располагая необходимыми средствами, учредили при своем кожевенном заводе пожарную команду, очень хорошо оснащенную для того времени. Штат пожарной команды составляли рабочие завода: при возникновении пожара в городе или ближайших к нему деревнях производство останавливалось, рабочие бросали работу и вся команда, под руководством братьев Валуйских, выезжала к месту пожара.

Старый город



По легенде, на месте гостиницы до ее строительства
стоял дом, где останавливался Пушкин по дороге на
Кавказ.



Стадион «Труд»



Сенная площадь

- В этом районе до революции располагалась Орловская застава - выезд из города и Сенная площадь. На месте последней сейчас главный стадион города «Труд», построенный еще до войны.

Братское кладбище с памятником Неизвестному солдату



Коммунаров, 17

Дом Остапцевых



Марковых.



Коммунаров, 23 – дом Абрамовых.



Профучилище №30



Коммунаров, 30

- Бывший детский приют имени Н. П. Черенова - купца, завещавшего средства на это заведение. Сейчас здесь «Лицей сферы бытовых услуг». В здании приюта действовал храм во имя святителя Николая Чудотворца. Основание главки с крестом, устроенной над помещением церкви, видно и сейчас.

Коммунаров, 45



Коммунаров, 45

- Загородный дом Заусайловых.
Промышленник, меценат, миллионер Александр Заусайлов - наиболее известен из этого купеческого рода: "махорочный король". Он перестроил принадлежавшую ему табачную фабрику, которая использовала самые современные по тому времени технологии; производил ягодное и яблочное вина в имении «Ключ жизни», заложил ботанический сад с экзотическими растениями и павлинами; построил на свои средства Великокняжескую церковь - жемчужину Ельца. Словом, внес весомый вклад во многие сферы города.

Коммунар, 42

- «Елецкая крытка» - тюрьма, построенная еще в 19 веке.
До революции при тюрьме действовал домовый храм святителя Тихона Задонского и на открытках того времени над тюремным замком видна главка храма.
К настоящему времени от той тюремной церкви не осталось и следа, храмовое завершение разобрано и на месте перекрытия устроен открытый двор для выгула заключенных.

Век XX



Век XIX

Елецъ. Тюрьма



Троицкий мужской монастырь

Мужской монастырь.

Елец.



~~1500~~
12000

Территория монастыря

- На монастырской территории было 5 храмов:
 - Троицкий собор - главный и первый храм обители, однокупольный, в стиле позднего классицизма. Закрыт в 1920, служил складом, взорван в 1965.
 - Церковь Тихвинской иконы Божией матери - пятиглавый, в русско-византийском стиле. Закрыт в 1920, взорван в 1969.
 - Церковь Косьмы и Домиана - небольшой одноглавый храм-усыпальница, примыкавший к южной стене Троицкого собора. Здесь находилась могила местночтимого отца Иоанна Жданова, склеп семьи Шапошниковых, а также были погребены несколько настоятелей. В 1920-х разобран на кирпич.
 - Церковь святителя Тихона Задонского - на монастырском кладбище, над усыпальницей елецких купцов Петровых. Разобрана на кирпич в 1920-х.
 - Храм во имя св. Пантелеймона - примыкал к братскому корпусу, после революции закрыт и преобразован в жилое помещение - это спасло его от участи других храмов монастыря.

Далее улица, сменив историческую застройку на послевоенные двухэтажки и дома новых микрорайонов, ведет к автостанции №2, куда, минуя город, заезжают транзитные автобусы. Рядом с автостанцией - гипермаркет "Линия" и "Макдоналдс".



Гипермаркет «Линия»



В презентации использованы материалы сайта

- <http://s16-n425.livejournal.com/18782.html>
- <http://elzem.ru/foto-vypuska>