



Улицы нашего города.



# Улицы нашего города.

Город Липецк! Я в тебя  
влюбилась!

В площади, фонтаны, голубей!  
Поражает изобилие магазинов,  
и соборов строгих, и церквей!

Людмила Никольская-Клименко



# Улицы.

В переулке, за углом,  
Старый дом идет на слом,  
Двухэтажный, деревянный, -  
Семь квартир, и все без  
ванной.

Скоро здесь, на этом месте,  
Встанет дом квартир на  
двести

В каждой несколько окон  
И у многих свой балкон.

Михалков Сергей Владимирович

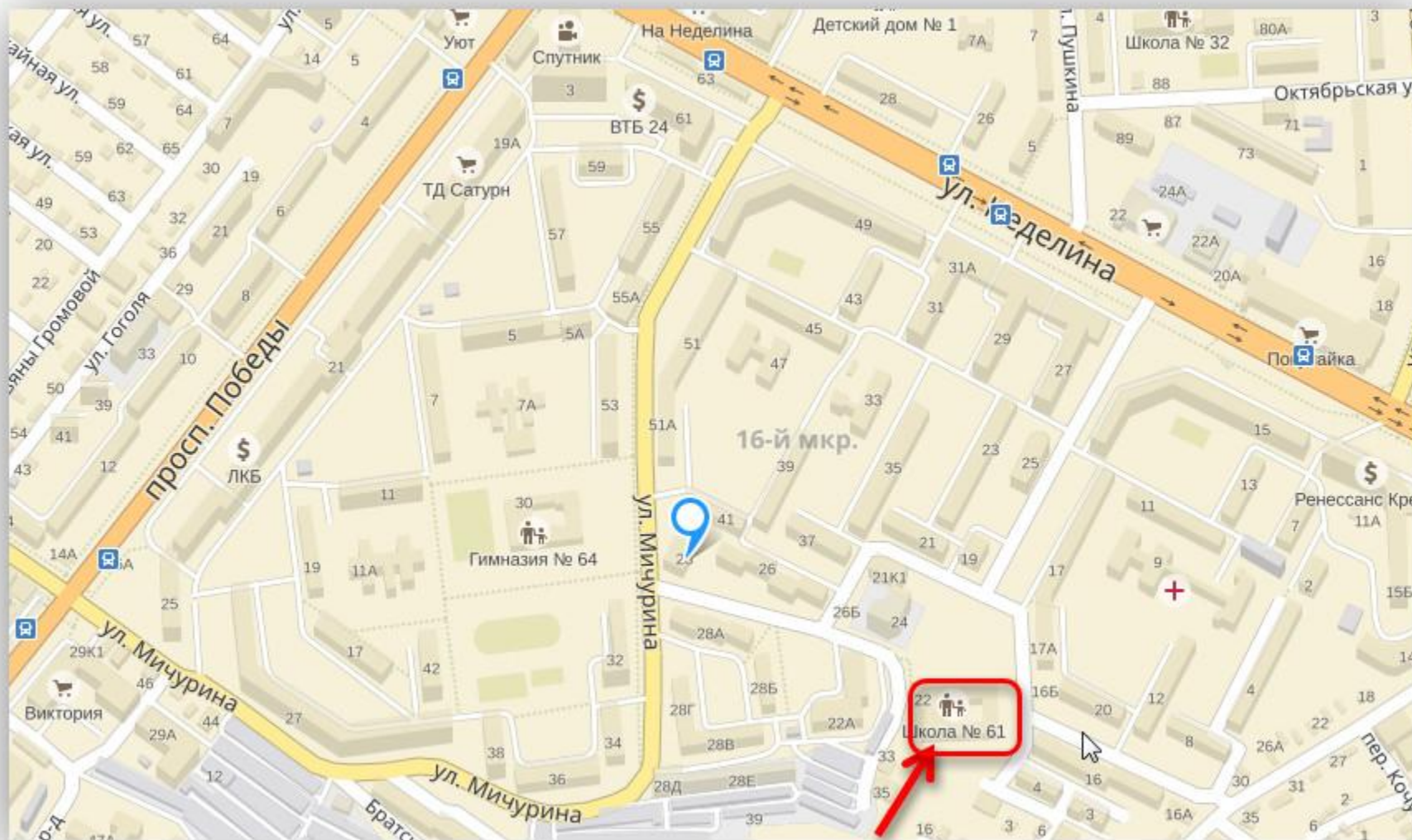


Улица Советская, бывшая  
Воронежская



## Улица им. Мичурина

Микрорайон, в состав которого входит улица им. И.В.Мичурина начинает строиться в конце 70х гг. XX века.



## Улица им. Мичурина

Именно на улице Мичурина, дом 22 расположена наша школа №61.

Кроме того, именно на этой улице проживают наши ученики.



## Улица им. М.И. Неделина

— крупная магистраль, проходящая по границе Советского и Октябрьского округов Липецка. Идет от развязки у Петровского моста до площади Победы. Пересекает улицу Фрунзе. К нечётной стороне улицы примыкают улицы 50 лет НЛМК, Комсомольская и Котовского, к чётной — улицы Скороходова, 40 лет Советской Армии, Костенко, Горького и Пушкина



## История

Улица сформировалась в процессе коренной перестройки Липецка в 1-й половине XIX века при реализации генерального плана города, утверждённого в 1805 году. Первоначально улица называлась Прогонной потому что по ней прогоняли скот. Она шла по границе Липецка с Дикинской слободой и выходила за пределы Липецка до Каменного Лога.

Преображенская церковь и погост, находящийся при ней, ещё до 1930-х годов находились за пределами Липецка, границей которого в этом районе служила Крайняя улица. В 1930-е годы этот участок был присоединён к городу, а Прогонная улица целиком вошла в его состав.



Улица Неделина, 1967

## История

До 1933 года Прогонная улица была границей Липецка; дальше располагалась **Дикинская** слобода. Тогда в ней шло строительство индивидуальных домов.

В 1965 году Прогонная улица была наименована в честь главного маршала артиллерии М. И. Неделина в улицу его имени.



Дом Д. А. Безрукавникова, 7 мая 1946 г. Рядом – типичная крестьянская изба



Жительницы с. Дикое Екатерина Жилина и Полина Мамонова.  
12.09.1922



Дикинские новобранцы.  
1915 год



## История

Массовая застройка четной стороны улицы Неделина началась в 1970-е годы. Чуть позже стали создавать микрорайон на нечетной стороне.

В 1981 году на улице Неделина (дом № 31) открылась областная юношеская библиотека.



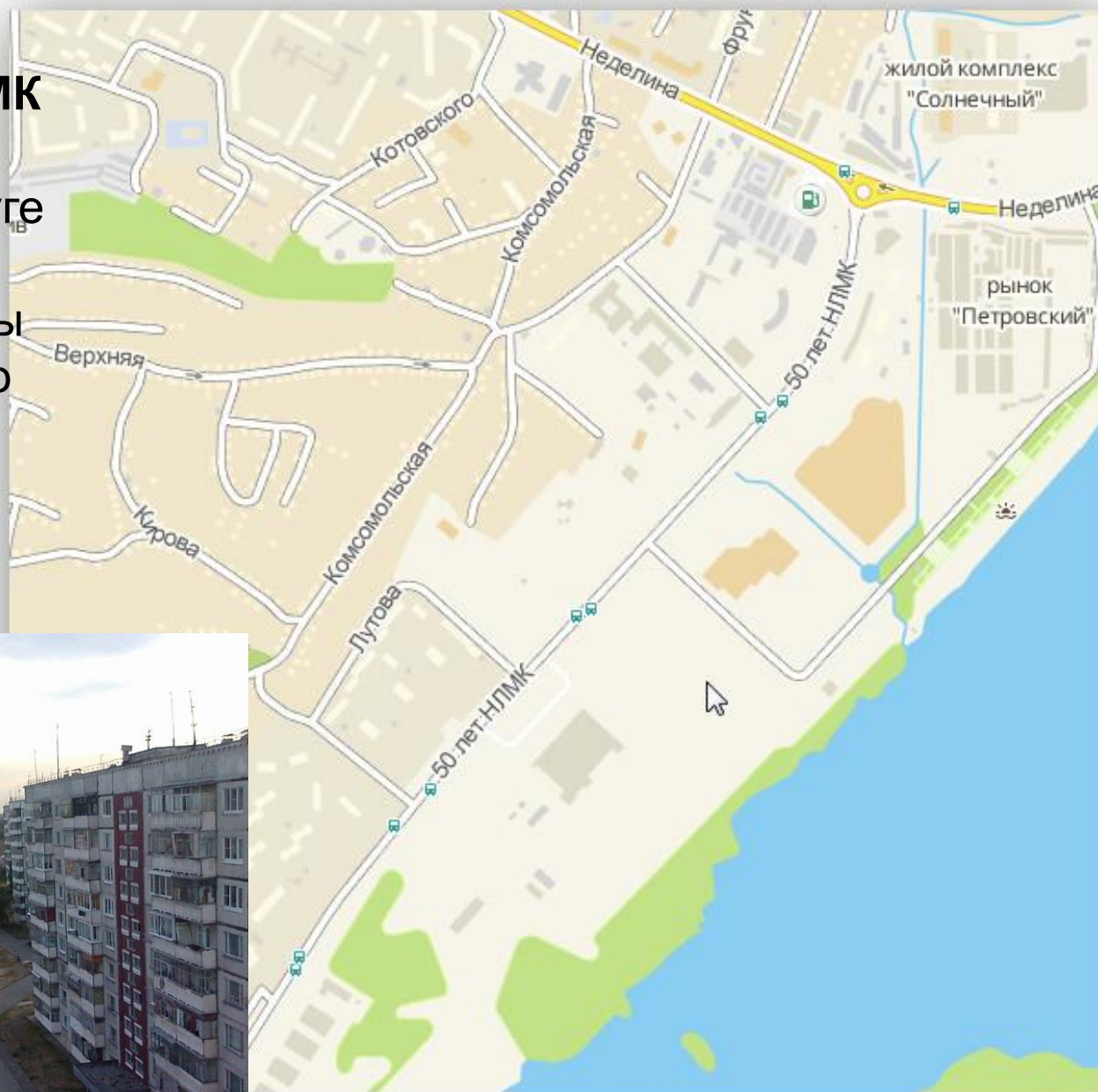
## Современность

В 2004—2005 годах проведена реконструкция улицы. Вдоль неё был создан бульвар. По мнению архитекторов, органично дополнил вид небольшой сквер, который разбит рядом с детской поликлиникой № 2; до этого здесь росли фруктовые деревья и кустарник, но их вырубил для плиточных дорожек и цветников. В 2005 году на углу с улицей Пушкина открыт памятник А. С. Пушкину (ск. И. Д. Мазур и Ю. Д. Гришко, арх. Г. М. Александров). С 1999 года он стоял возле Комсомольского пруда.



## Улица 50 лет НЛМК

— улица в Октябрьском округе города Липецка. Проходит от улицы Механизаторов до улицы Неделина. Параллельно проходит улица Лутова.



Вид с балкона 9-го дома

## История

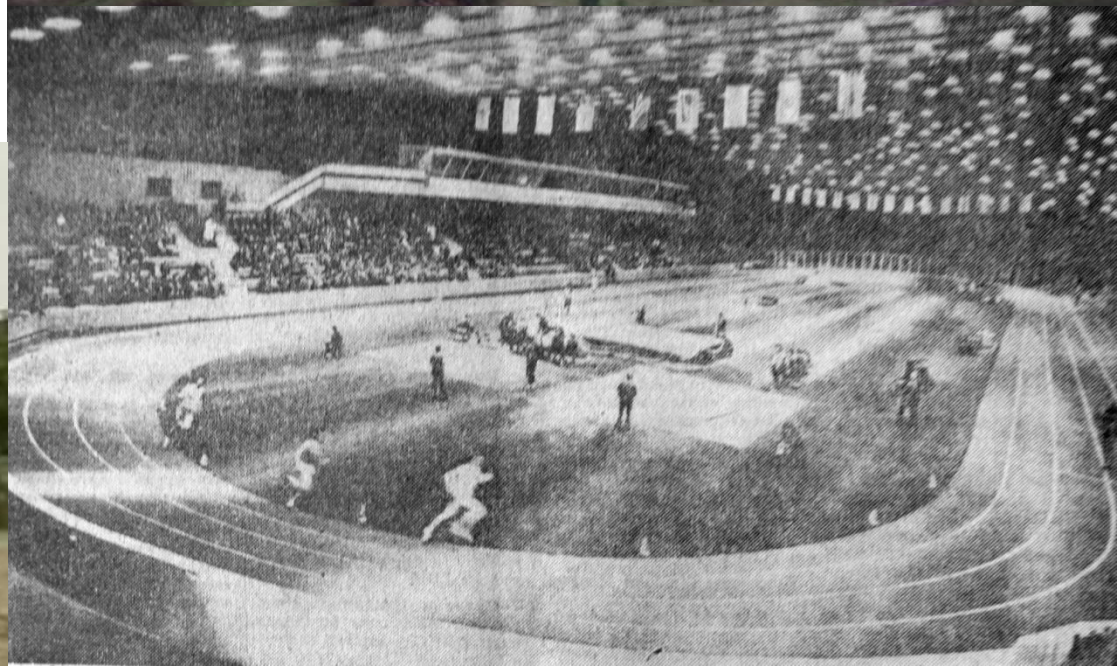
Улица образована 18 октября 1983 года и названа в честь 50-летия со дня образования Новолипецкого металлургического комбината.

Жилая застройка сосредоточена только на нечётной стороне (дома № 1—23). Там же есть общежитие НЛМК



# История

К 22 апреля 1984 года (дню рождения Ленина) на средства НЛМК был построен легкоатлетический манеж «Юбилейный» (арх. Ю. Д. Серов, инж. М. Н. Ципин). В нем проводились различные общероссийские и международные соревнования. Этот район города в народе даже получил название Манеж. В начале XXI века руководители НЛМК приняли решение избавиться от «Юбилейного» и в августе 2005 года его взорвали.

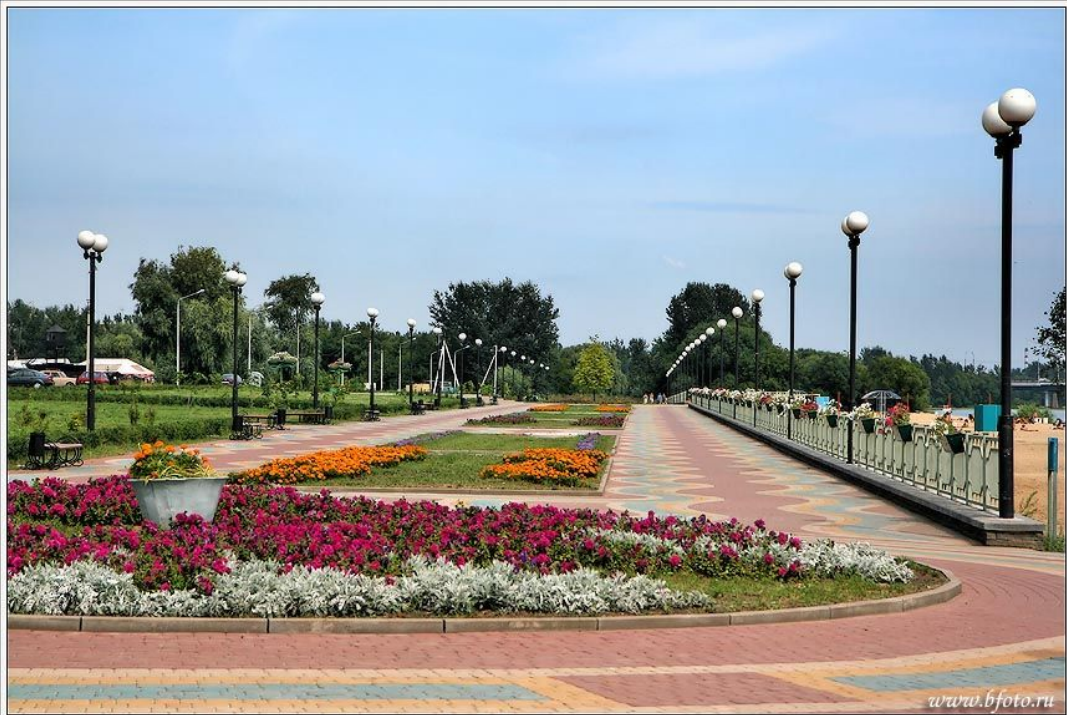


## Современность.

После разбора завалов на месте дома № 8 был построен и в 2006 году открыт гипермаркет оптовой фирмы Metro Cash&Carry.

Между улицей 50 лет НЛМК и рекой Воронежем в устье Липовки в 2006 году открыли пешеходную зону отдыха «Набережная».

В конце улицы на четной стороне находится Петровский вещевого рынок.



## **Современность.**

В современное время этот район активно застраивается. Возводятся новые дома, благоустраиваются дворы и улицы. На этой улице тоже живут наши ученики и

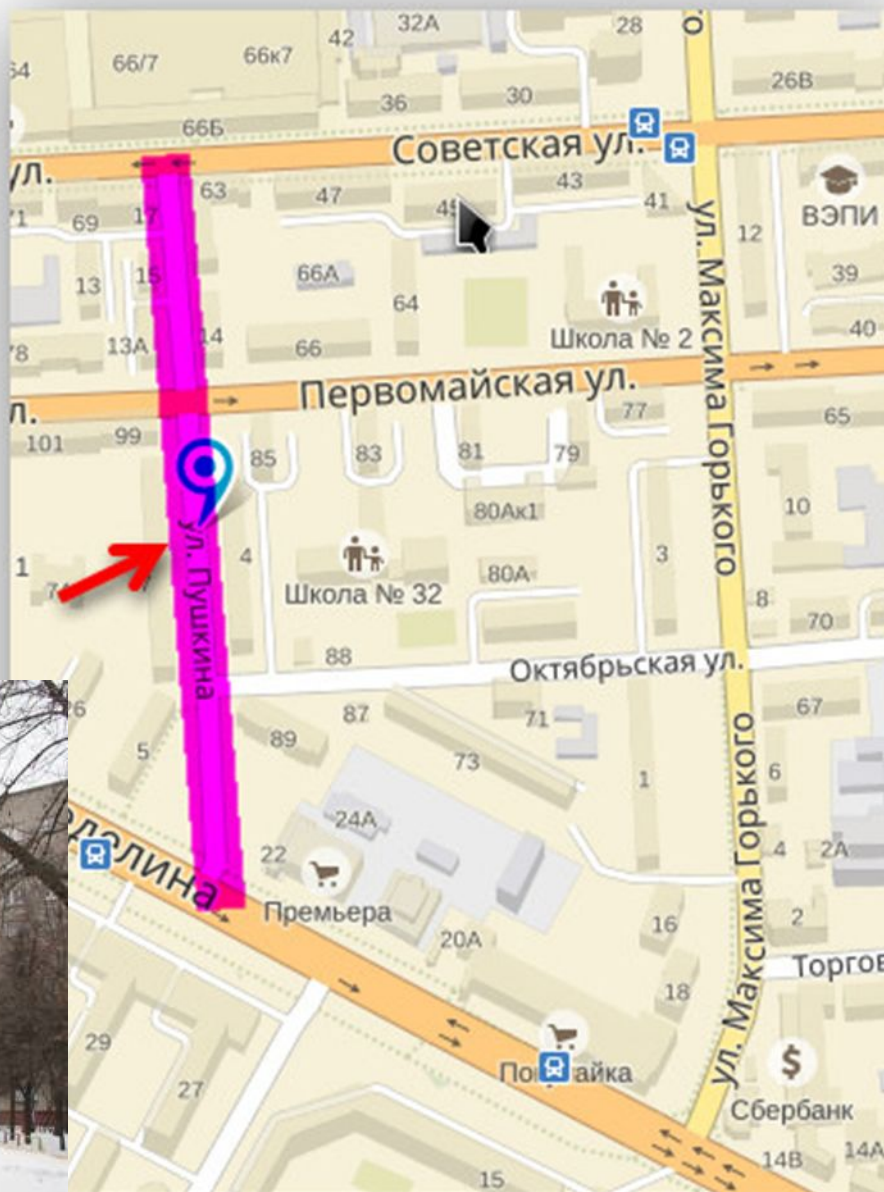


ДОМ 15



ДОМ 21

— улица в Советском округе Липецка. Проходит от улицы Неделина до Советской улицы. Пересекает Первомайскую улицу. К чётной стороне примыкает Октябрьская улица. Эта улица — одна из старейших в Липецке. Сформировалась в процессе коренной перестройки Липецка в 1-й половине XIX века при реализации генерального плана города, утверждённого в 1805 году.

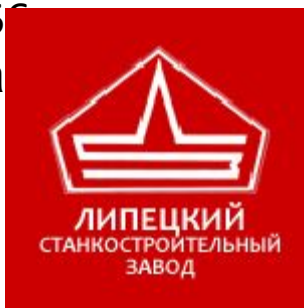




Её прежнее название — **Гульбищенская** происходит от «гульбища» — самого старого парка города (заложен парк в 1807 году), места гуляния горожан — Воронежской рощи на нынешней территории станкостроительного завода, где заканчивается улица. В начале 1930-х годов рощу вырубili и на её месте построили моторемонтный завод (с 1946 — механический, с 1956 — станкостроительный).



Борис Михайлович  
Кустодиев.  
«Масленица» (1916)



## Улица Пушкина.

7 февраля 1937 года улица получила имя гениального русского литератора А. С. Пушкина (к 100-летию со дня его гибели).

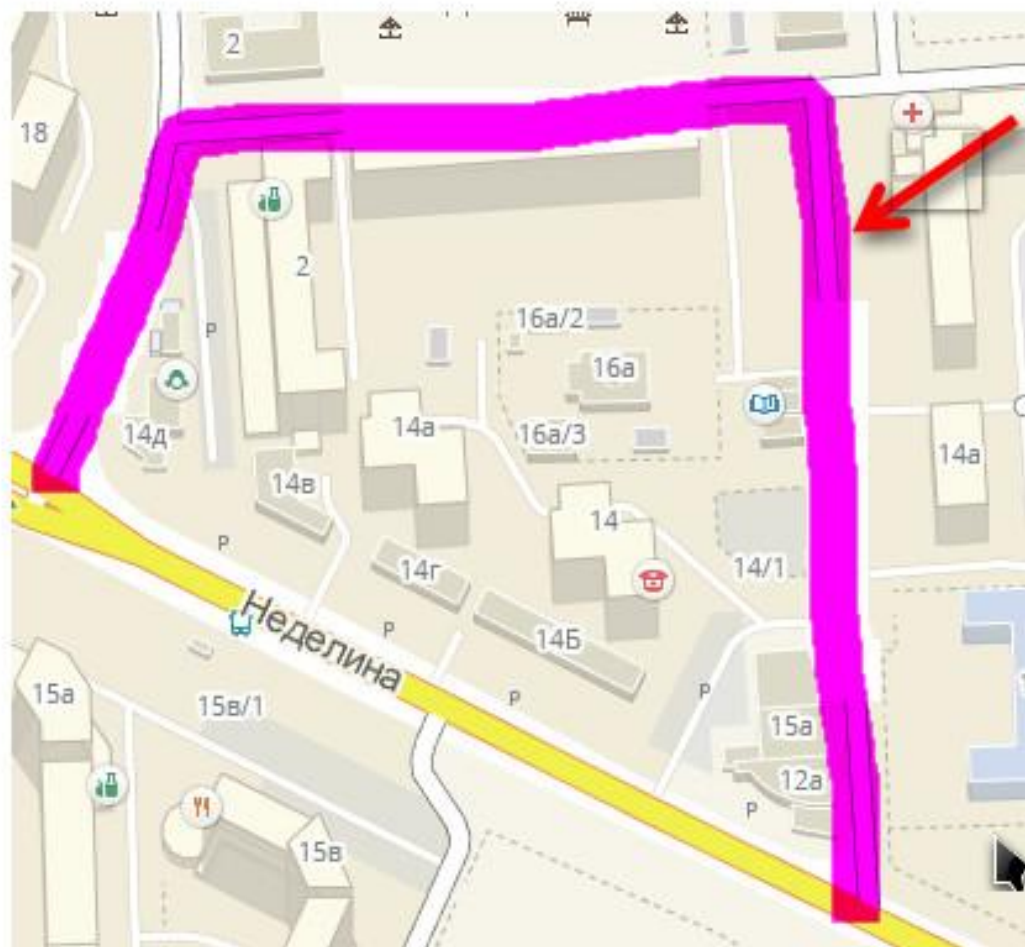
Старинный дворянский род Пушкиных в прошлом был тесно связан с Липецким краем.

Застроена улица в основном типовыми многоэтажными домами. На углу с улицей Неделина находится памятник поэту, перенесённый сюда в 2005 году (до этого стоял у Верхнего пруда). Авторы памятника — И. М. Мазур и Ю. Д. Гришко.



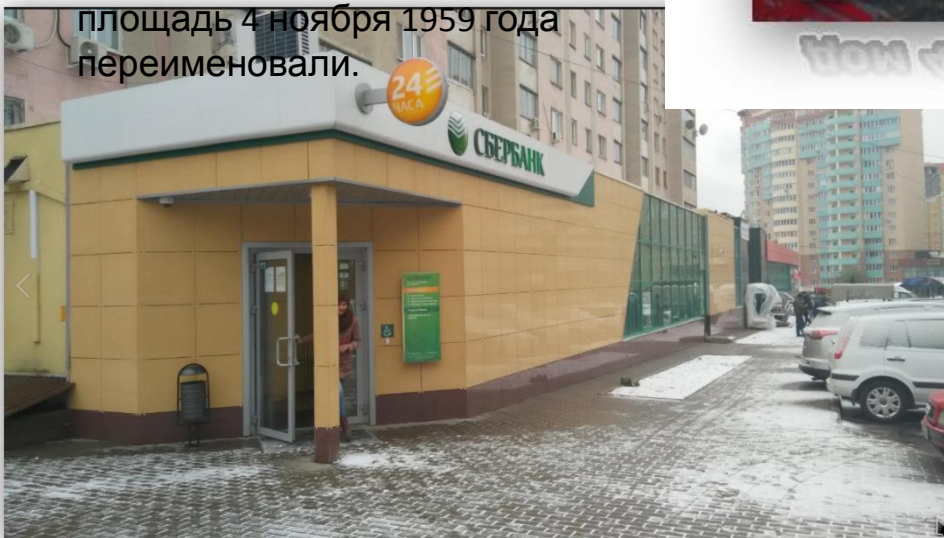
## Торговая площадь.

— площадь в Советском округе Липецка. Расположена в квартале улиц Неделина, Горького и проезжей части самой площади. Проезжая часть проходит от улицы Горького до улицы Барашева, затем поворачивает в южном направлении и доходит до улицы Неделина.



Ранее площадь называлась Остро́жной, потом Тюрёмной — оба топонима даны по находившейся здесь тюрьме. Тюрьма была и после Октябрьской революции, а площадь 16 ноября 1918 года получила новое имя — плóщадь Свобо́ды.

В дальнейшем после закрытия тюрьмы здесь построили Центральный рынок города, а площадь 4 ноября 1959 года переименовали.



Во второй половине 1980-х рынок был перенесён на площадь Победы, а эту площадь застроили панельными домами.

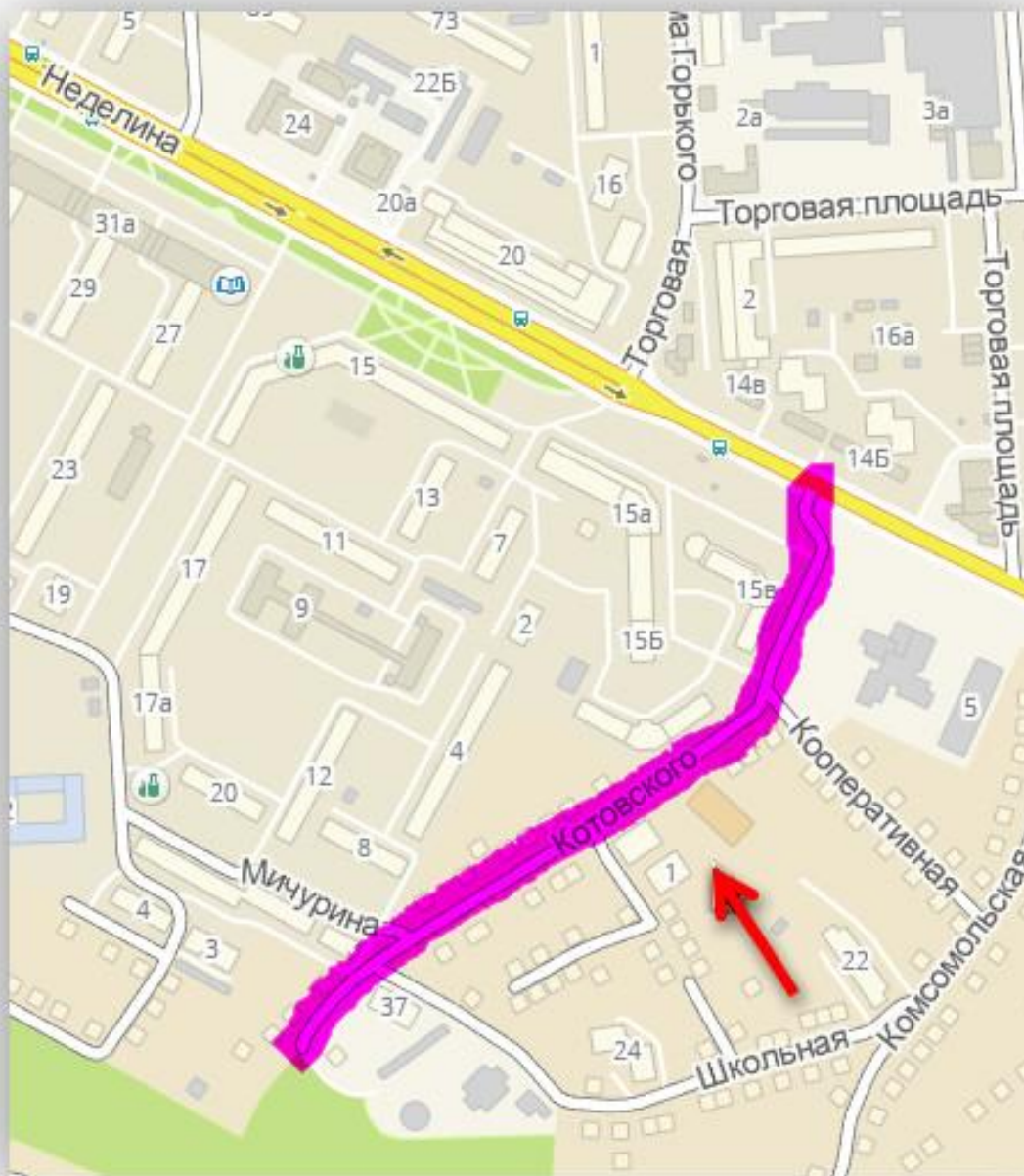
## Торговая площадь.

Существуют планы дать ей имя архитектора И. П. Машкова, построившего в 1890 году в этом районе Никольскую церковь. После революции храм был исковеркан, использовался как тюремное помещение, а затем как хозяйственное. В последние годы восстановлен и находится посередине площади в окружении домов.



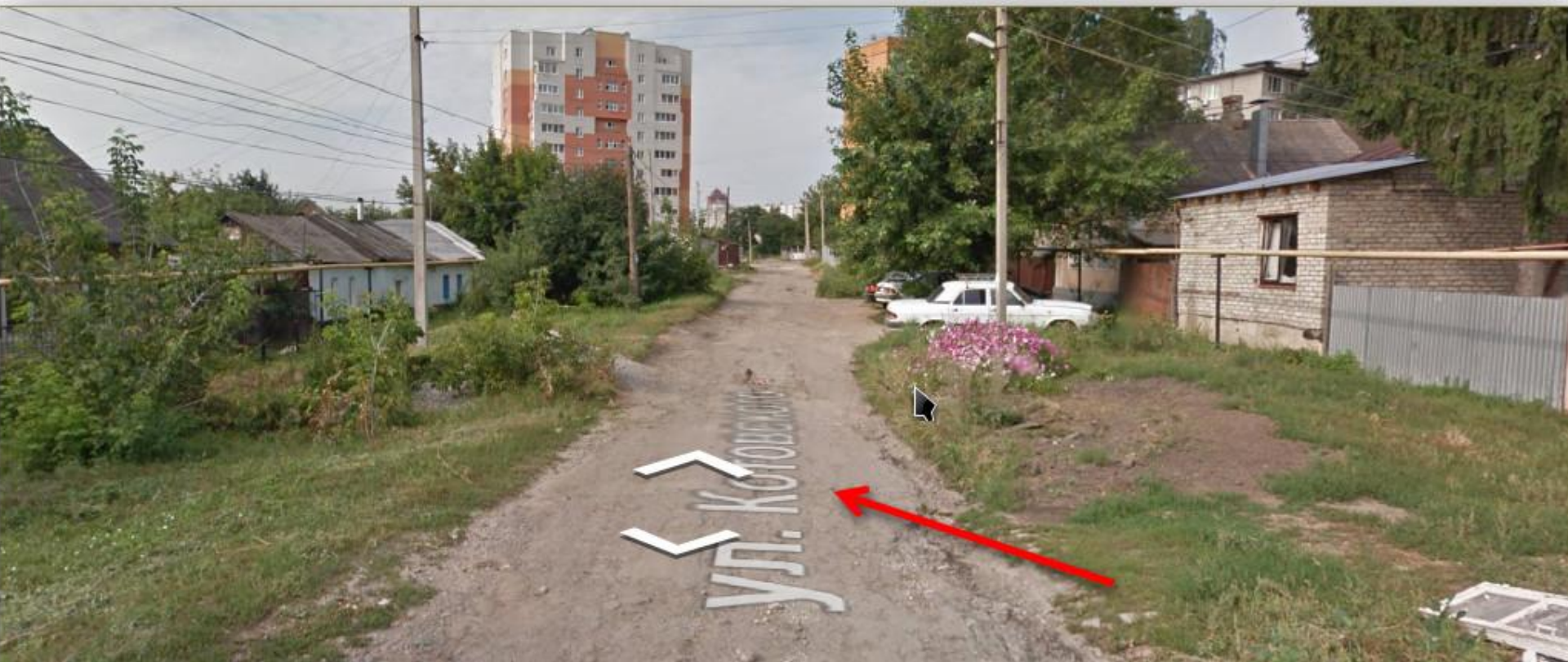
## Улица Котовского.

- улица в Советском округе города Липецка. Эта улица являлась частью Дикинской слободы, или Дикого. 1 февраля 1933 года оно вошло в состав Липецка. Тогда Дикинская слобода располагалась на территории колхоза имени Ленина, объединявшего села Дикое, Коровино и Сырское. Характерной особенностью Дикого была близость к старому городскому рынку на Прогонной улице



## Улица Котовского.

На сегодняшний день Дикое является одним из самых недозастроенных районов Липецка, несмотря на свою близость к центру города. Сама улица является частным сектором. Но вокруг ведется активное строительство новых многоэтажек. Вероятнее всего на этой улице скоро не останется малоэтажных



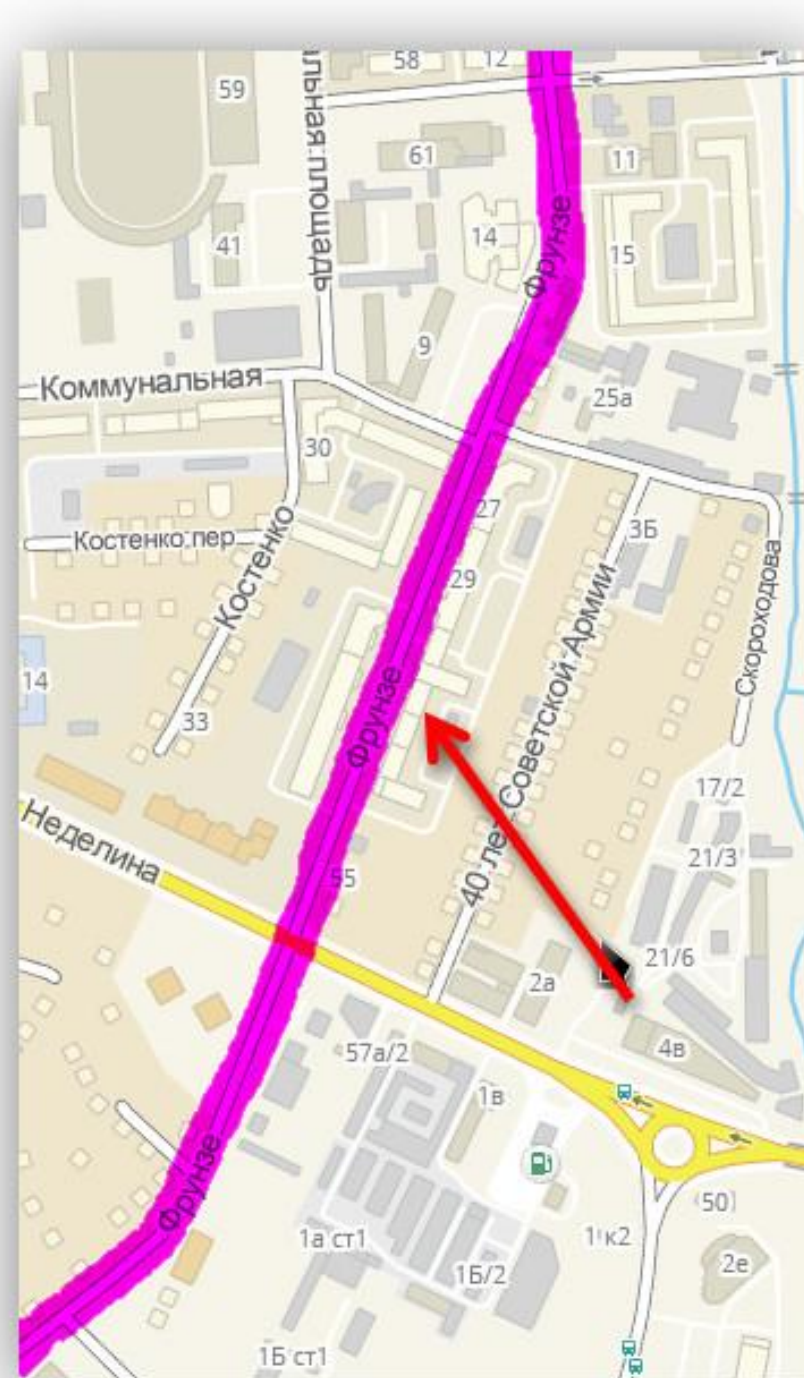
## Улица Котовского.

Григорий Иванович Котовский (1881 — 1925) — советский военный и политический деятель, участник Гражданской войны.

Сделал карьеру от уголовного преступника до члена Союзного, Украинского и Молдавского Центрального Исполнительного Комитета. Член Реввоенсовета СССР. Легендарный герой советского фольклора и художественной литературы. Погиб при невыясненных обстоятельствах от выстрела своего знакомого Мейера Зайдера.







улица в Советском округе города Липецка. Проходит в центре от реки Липовки и Комсомольского пруда до Комсомольской улицы. Пересекает улицы Льва Толстого, Советскую, Первомайскую, Октябрьскую, Неделина.

**Улица Фрунзе**

## Улица Фрунзе.

Улица сформировалась в процессе коренной перестройки Липецка в 1-й половине XIX века при реализации генерального плана города, утверждённого в 1805 году.



## Улица Фрунзе.

Являлась одной из важнейших магистралей города. Вела к городским воротам, находившимся в районе пересечения с Прогонной улицей (ныне улица Неделина), откуда начиналась дорога в Усмань. Отсюда и первоначальное название улицы — [Усманская](#).



## Улица Фрунзе.

В советское время (в 1925 году) была переименована в честь советского государственного, военного и партийного деятеля **М. В. Фрунзе**.

**Фрунзе Михаил Васильевич** (1885 - 1925), партийный государственный и военный деятель, военный теоретик. Член Коммунистической партии с 1904 года. Командовал Красной Армией в годы Гражданской войны. При активном участии Фрунзе были заложены основы теории оперативного искусства Советской Армии. С января 1925 председатель РВС СССР и нарком по военным и морским делам. Член ВЦИК, Президиума ЦИК СССР. С 1921 член ЦК РКП(б), с 1924 кандидат в члены Политбюро ЦК. Фрунзе внезапно умер 31 октября 1925 года при не очень сложной хирургической операции.



Михаил Фрунзе в 1920 г. Фото

## **Улица Фрунзе.**

На улице Фрунзе по-прежнему остается застройка дореволюционного уездного Липецка. Несколько из них имеют статус памятника архитектуры:



**ул. Фрунзе, 1**

**— усадебный дом купца Шелихова — бывшее купеческое собрание (2-я половина XIX века)**



**ул. Фрунзе, 7а**

**— усадебный комплекс купца Замятина (2-я  
половина XIX века)**



**ул. Фрунзе, 4**  
**— усадебный дом купца Замятина (2-я половина XIX века)**  
**№ 4а — усадебный дом XIX века**



**ул. Фрунзе, 10**  
**— жилой двухэтажный**  
**каменный дом**  
**середины XIX века**



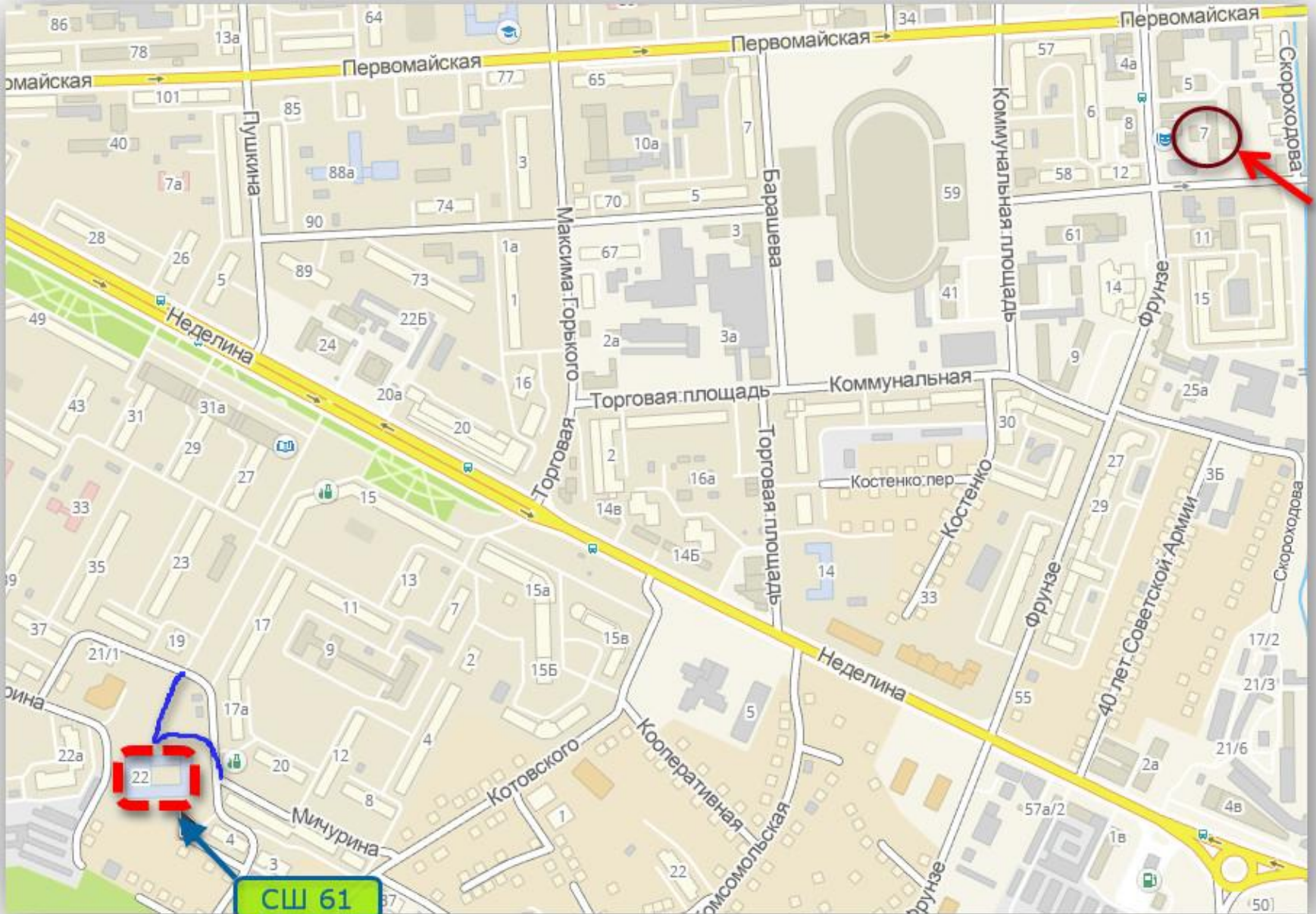


**ул. Фрунзе, 11**  
— дом священника Жданова,  
построенный в XIX веке. В 1919—1921  
годах здесь находилась одна из  
первых в стране после революции  
художественная студия, в которой  
учился художник-монументалист Г. И.  
Врубель



ул. Фрунзе, 7  
дом XIX века

Проложите дорогу мальчику от нашей школы к дому.





Городской сквер на улице  
Первомайской, 1980-е годы



Вид на площадь Плеханова, 1980-е

# ЗАКЛЮЧЕНИЕ.

В городе Липецке много улиц и старых и новых. История каждой улицы уникальна, как и история человека. И как история улиц города складывается в историю города, которую мы изучаем, так и история отдельных людей складывается в историю страны.

Так давайте сделаем будущую историю нашего государства богаче и

**СПАСИБО ЗА ВНИМАНИЕ.**