

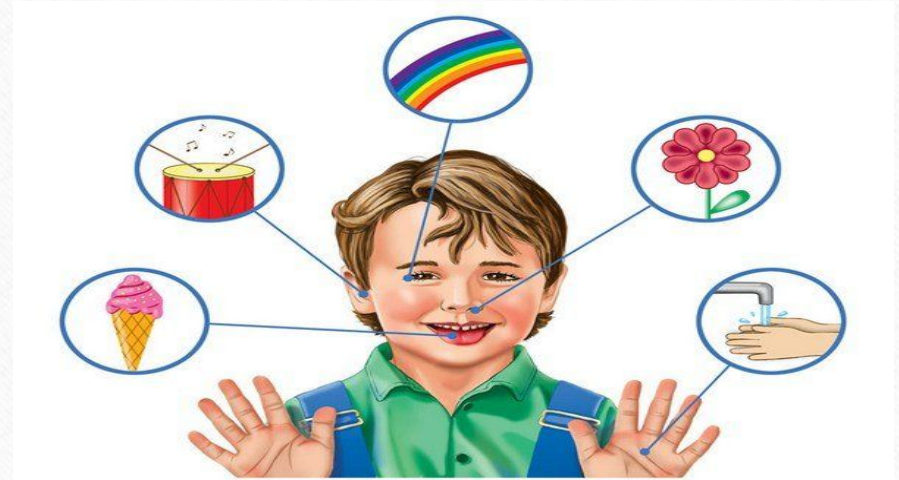
Особенности восприятия детей с ДЦП

Подготовила студентка 3 курса гр.8062

Качесова Е.Н.

ВОСПРИЯТИЕ

- - это процесс отражения в сознании человека предметов и явлений реального мира в их целостности, в совокупности их различных свойств и частей и при их непосредственном воздействии на органы чувств.



ДЦП

- - это собирательный клинический термин, объединяющий группу хронических непрогрессирующих симптомокомплексов двигательных нарушений и вторичных по отношению к поражениям или/и аномалиями головного мозга, возникающих в раннем онтогенезе.

И.И. МАМАЙЧУК

«Перцептивные действия и образы восприятия (гаптического и зрительного) формируются у детей с церебральным параличом в значительно более замедленном темпе, чем у их здоровых сверстников.»



ПЕРЦЕПТИВНАЯ АКТИВНОСТЬ ЗАТРУДНЕНА В СИЛУ ДВИГАТЕЛЬНОГО ДЕФЕКТА

- Нарушения двигательных функций, а также мышечного аппарата глаз нарушают согласованные движения руки и глаза;
- Глазодвигательная реакция имеет рефлекторный характер;
- Дети не следят глазами за своими движениями;
- Нарушена зрительно-моторная координация;
- Нет единства поля зрения и поля действия;



ЗРИТЕЛЬНОЕ ВОСПРИЯТИЕ ДЕТЕЙ С ДЦП

- Затруднено узнавание усложненных вариантов предметных изображений;
- Длительно сохраняется зрительный след от предыдущего изображения, что затрудняет дальнейшее восприятие;
- Нечеткое восприятие картинок;
- Затруднено нахождение нужной картинки;
- Затруднено осмысление сюжетных картин;
- Цифры и буквы пишутся в зеркальном или перевернутом виде;
- Затруднено развитие из-за недостаточности зрения.



СЛУХОВОЕ И ФОНЕМАТИЧЕСКОЕ ВОСПРИЯТИЕ ДЕТЕЙ С ДЦП

- Затруднено из-за снижения слуха;
- Ошибки проявляются на письме;
- Наблюдаются характерные нарушения звукопроизношения и неразличение сходных по названию слов;
- Формируется ЗРР;



ОСЯЗАТЕЛЬНОЕ ВОСПРИЯТИЕ ДЕТЕЙ С ДЦП

- Слабое ощущение своих движений;
- Затруднения в ходе осуществления действий с предметами;
- Затруднено узнавание предметов на ощупь из-за ограничения предметно-практической деятельности;
- Ощупывающие движения рук слабые;
- Затруднено формирование знаний и представлений об окружающем мире.



ВОСПРИЯТИЕ ПРОСТРАНСТВА И ВРЕМЕНИ ДЕТЕЙ С ДЦП

- Недостаточность объемных представлений;
- Неправильное представление о форме и сущности окружающих ребенка предметов;
- Нарушено представление об объеме и соотношении плоскостного изображения с тем же объемным изображением;
- Затруднено определение последовательности и длительности явлений, которые определяются с помощью пространственно-временных представлений;
- Нарушение ориентации в пространстве, сопровождающееся чувством страха, возникающим при первом знакомстве с объемными предметами, а затем при развитии объёмных представлений.

ВОСПРИЯТИЕ ПРОСТРАНСТВА И ВРЕМЕНИ ДЕТЕЙ С ДЦП

- Трудности в практической ориентировке по направлениям «лево-право» при изменении точки отсчета;



ВОСПРИЯТИЕ ПРОСТРАНСТВА ДЕТЕЙ С ДЦП

- При гемиплегии нарушена боковая ориентация;
- При диплегии нарушена ориентация по вертикали;
- При тетраплегии нарушена ориентация в направлении спереди назад (сагиттальная) – несет самые тяжелые последствия для психики ребенка.

ВЫВОДЫ

- У детей с церебральным параличом формирование процессов восприятия искажается в связи с двигательной депривацией, вследствие чего их предметно-манипулятивная деятельность ограничена, и восприятие предметов на ощупь затруднено. Сочетание данных нарушений с недоразвитием зрительно-моторной координации препятствует формированию полноценного предметного восприятия и познавательной деятельности. Это ограничивает практический опыт и становится одной из причин искажённого развития высших психических функций.

ВЫВОДЫ

Восприятие детей с ДЦП характеризуется замедленностью, узостью, слабой дифференцированностью, недостаточной сформированностью основных свойств восприятия, фрагментарностью, недостаточной точностью, малой устойчивостью. Недоразвитие данного психического процесса зачастую приводит к задержке психического развития даже при хороших потенциальных интеллектуальных возможностях, поскольку именно восприятие, как основа чувственного познания, составляет фундамент всей психической познавательной системы.

Особенности восприятия детей с ДЦП

Подготовила студентка 3 курса гр.8062

Качесова Е.Н.