



МБОУ «Лицей №4»

г. Камень-на-Оби Алтайского края

**Что нужно знать
родителям
о государственной
итоговой аттестации
в 2016 г.**



Что такое ЕГЭ

- **Единый государственный экзамен (ЕГЭ) – это основная форма государственной итоговой аттестации выпускников школ Российской Федерации.**
- **ЕГЭ = выпускные экзамены + вступительные экзамены в вуз**
- **Результаты признаются в качестве вступительных испытаний вузами / ссузами**



Основные сведения о ЕГЭ

- **ЕГЭ проводится во всех субъектах Российской Федерации.**
- **Результаты ЕГЭ - результат вступительных испытаний в ВУЗ.**
- **ЕГЭ организуется и проводится Федеральной службой по надзору в сфере образования и науки (Рособрнадзор) совместно с органами исполнительной власти субъектов Российской Федерации, осуществляющими управление в сфере образования.**
- **Организационным и технологическим обеспечением проведения ЕГЭ на федеральном уровне занимается ФЦТ (федеральный центр тестирования), разработкой и экспертизой КИМ – ФИПИ (федеральный институт педагогических измерений).**



Формы проведения государственной итоговой аттестации

- в форме единого государственного экзамена (ЕГЭ)**
- в форме государственного выпускного экзамена (ГВЭ – для лиц с ограниченными возможностями здоровья (ОВЗ))**



Проведение ГИА регламентируется:

- Порядком проведения государственной итоговой аттестации по образовательным программам среднего общего образования (приказ МОН РФ от 26.12.2012 г. №1400) с изменениями и дополнениями;
- Распоряжением Рособрнадзора «Об установлении минимального количества баллов единого государственного экзамена, необходимого для поступления на обучение по программам бакалавриата и программам специалитета, и минимального количества баллов единого государственного экзамена, подтверждающего освоение образовательной программы среднего общего образования» от 23.03.2015 г. №794-10.



Участники государственной итоговой аттестации

К государственной (итоговой) аттестации **допускаются выпускники** образовательных учреждений, не имеющие академической задолженности, в том числе за итоговое сочинение, т.е. имеющие годовые отметки по всем общеобразовательным предметам учебного плана за 10 - 11 классы **не ниже удовлетворительных**



Итоговое сочинение (новшество 2014 г.):

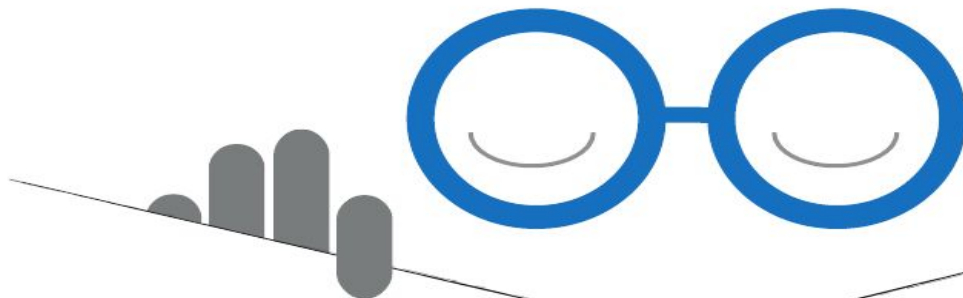
Итоговое сочинение как условие допуска к ГИА проводится в декабре последнего года обучения. Результатом итогового сочинения является «зачёт» или «незачёт».

В случае если обучающийся получил неудовлетворительный результат, он допускается повторно к проведению итогового сочинения в дополнительные сроки (февраль, май).

Темы сочинения определяются Рособрнадзором и доставляются в ОО в день проведения.



Какие предметы сдают в форме ЕГЭ



ОБЯЗАТЕЛЬНЫЕ*

РУССКИЙ ЯЗЫК
МАТЕМАТИКА
(БАЗОВЫЙ И(ИЛИ) ПРОФИЛЬНЫЙ УРОВНИ)



ПО ВЫБОРУ

ОБЩЕСТВОЗНАНИЕ
ХИМИЯ
БИОЛОГИЯ
ФИЗИКА
ИНФОРМАТИКА И ИКТ
ИСТОРИЯ
ЛИТЕРАТУРА
ГЕОГРАФИЯ
ИНОСТРАННЫЕ ЯЗЫКИ



Сколько экзаменов нужно сдать в форме ЕГЭ

Выпускник школы для получения аттестата о среднем общем образовании должен сдать ЕГЭ по двум обязательным предметам:

русский язык и математика.

Все остальные предметы сдаются на добровольной основе.

Количество экзаменов по выбору выпускники определяют самостоятельно **в зависимости от перечня вступительных испытаний** в ВУЗ/ССУЗ по каждой специальности, которые необходимы для поступления.



Результат ЕГЭ по русскому языку обязателен при поступлении в вузы на каждое направление подготовки (специальность)

РЕЗУЛЬТАТ ЕГЭ ПО
РУССКОМУ ЯЗЫКУ
ОБЯЗАТЕЛЕН ПРИ
ПОСТУПЛЕНИИ В ВУЗЫ
НА КАЖДОЕ НАПРАВЛЕНИЕ
ПОДГОТОВКИ
(СПЕЦИАЛЬНОСТЬ)

ЭКЗАМЕНАЦИОННАЯ РАБОТА СОСТОИТ ИЗ **25** ЗАДАНИЙ

ЧАСТЬ 1

ОТВЕТ НА ЗАДАНИЕ – ЭТО
ЧИСЛО, СЛОВО (НЕСКОЛЬКО
СЛОВ), ПОСЛЕДОВАТЕЛЬНОСТЬ
ЦИФР (ЧИСЕЛ)

ЧАСТЬ 2

ЗАДАНИЕ С РАЗВЕРНУТЫМ
ОТВЕТОМ (СОЧИНЕНИЕМ)

МИНИМАЛЬНОЕ КОЛИЧЕСТВО БАЛЛОВ:

24 балла

для получения
аттестата

36 баллов

для поступления
в вуз



Экзамен по математике разделён на два уровня: базовый и профильный.

27 МИНИМАЛЬНОЕ КОЛИЧЕСТВО
БАЛЛОВ

ДЛЯ
ПОЛУЧЕНИЯ
АТТЕСТАТА
МОЖНО
ВЫБРАТЬ:
ПРОФИЛЬНЫЙ
И/ИЛИ
БАЗОВЫЙ
УРОВНИ

3 МИНИМАЛЬНОЕ КОЛИЧЕСТВО
БАЛЛОВ



**Экзамен по иностранным языкам сдаются в два дня:
1 день для сдачи письменной части экзамена;
2 день для сдачи устной части (говорение)**

**АНГЛИЙСКИЙ
ИСПАНСКИЙ
ФРАНЦУЗСКИЙ
НЕМЕЦКИЙ**



В состав ЕГЭ по иностранным языкам включен раздел «Говорение» (устная часть) Выбор участником данного раздела является добровольным.

СДАЧА ЭКЗАМЕНА В ДВА ДНЯ: ДЕНЬ ДЛЯ СДАЧИ ПИСЬМЕННОЙ ЧАСТИ И ОТДЕЛЬНЫЙ ДЕНЬ ДЛЯ УСТНОЙ ЧАСТИ ЭКЗАМЕНА

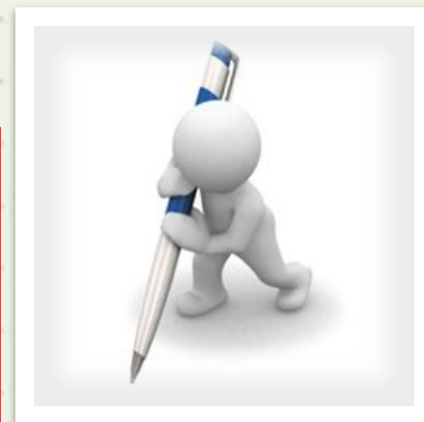


**ОПРЕДЕЛИТЬСЯ С ПЕРЕЧНЕМ
ЭКЗАМЕНОВ ВЫПУСКНИК
ДОЛЖЕН ДО 1 ФЕВРАЛЯ.**

**Заявление подаётся в ОО лично
выпускником или
уполномоченным лицом по
доверенности.**

ВНИМАНИЕ!

**1 ФЕВРАЛЯ РЕГИОНАЛЬНАЯ
БАЗА ДАННЫХ ЕГЭ
ЗАКРЫВАЕТСЯ,
ИЗМЕНИТЬ ВЫБРАННЫЙ
ПЕРЕЧЕНЬ ЭКЗАМЕНОВ
БУДЕТ НЕВОЗМОЖНО**



Когда сдается ЕГЭ?

Выпускники сдают ЕГЭ в единые установленные МО РФ сроки (конец мая – середина июня)

Расписание ЕГЭ – 2016

27 мая – география, литература

30 мая – русский язык

2 июня – математика базовая

6 июня – математика профильная

8 июня – обществознание

10 июня – англ. язык (устно)

14 июня – англ. язык, биология

16 июня – информатика, история

20 июня – химия, физика

22 июня - резерв: география, ин. языки, химия, обществознание, информатика

23 – 24 июня – резерв по всем предметам

27 июня – резерв: русский язык

28 июня – резерв: математика (базовая и профильная)





Сколько времени отведено на выполнение заданий ЕГЭ

Начало всех экзаменов – 10-00 ч.

**3 часа 55 мин (235 минут) –
математика профильная, физика,
литература, информатика и ИКТ,
обществознание, история;**

**3 часа 30 мин (210 минут) – русский
язык, химия;**

**3 часа (180 минут) – математика
базовая, биология, география,
иностраннЫЙ язык;**

**15 минут – иностраннЫЙ язык
(говорение)**



Минимальное количество баллов по предметам ЕГЭ

(распоряжение Рособрнадзора от 23.03.2015 г. №794-10)

Обязательные предметы:

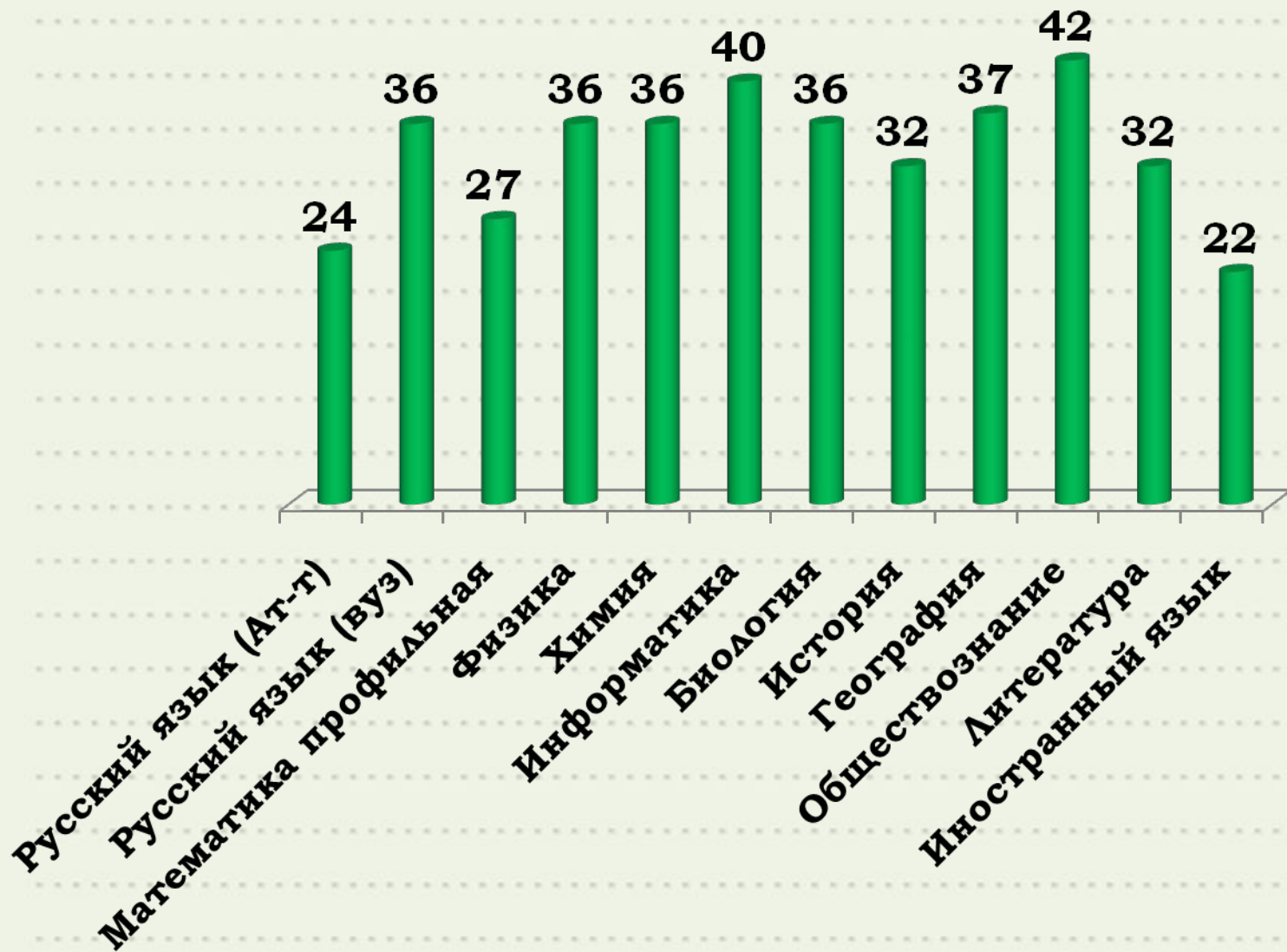
- русский язык 24 балла (для поступления в ВУЗ - 36 баллов);
- математика профильного уровня - 27 баллов;
- математика базового уровня – оценка 3 (удовлетворительно)

Предметы по выбору:

- физика 36 баллов;
- химия 36 баллов;
- информатика и ИКТ 40 баллов;
- биология 36 баллов;
- история 32 балла;
- география 37 баллов;
- обществознание 42 балла;
- литература 32 балла;
- иностранные языки 22 балла.



Минимальное количество баллов по предметам ЕГЭ



Как ЕГЭ влияет на получение аттестата

- Основанием для выдачи выпускнику аттестата о среднем образовании являются удовлетворительные результаты **ЕГЭ по обязательным предметам (русский язык и математика)**.
- Результаты по остальным предметам на получение аттестата не влияют.



- Если выпускник текущего года получает результат ниже минимального количества баллов **по одному из обязательных предметов** (русский язык **или** математика), то он может пересдать этот экзамен в этом же году в резервные дни.
- Если выпускник текущего года получает результаты ниже минимального количества баллов **и по русскому языку, и по математике** или **не смог повторно сдать экзамен** по одному из обязательных предметов, то **пересдать** их он сможет **не ранее 1 сентября текущего года.**
- В этом случае выпускнику вместо аттестата должна быть выдана **СПРАВКА** об обучении в школе на ступени среднего общего образования.



Можно ли пересдать ЕГЭ ?

Выпускники, которые не смогли преодолеть минимальный порог, сдавая ЕГЭ из перечня предметов по выбору, получают возможность пересдать экзамен в независимых центрах проведения ЕГЭ **не ранее 1 сентября текущего года.**

Там же в течение года можно будет пересдать и любой другой предмет для получения более высокого балла.





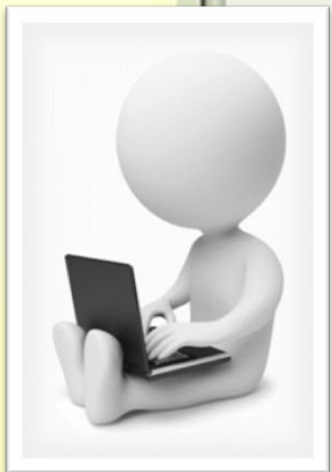
**До повторной сдачи ЕГЭ
в текущем году
не допускаются**

**- Участники ЕГЭ, не явившиеся
на экзамен без уважительной
причины;**

**- Участники ЕГЭ, результаты
которых были отменены ГЭК в
связи с выявлением фактов
нарушения участником ЕГЭ
установленного порядка
проведения ЕГЭ**



Какие оценки выставляются в аттестат?



- В аттестат выставляются итоговые отметки по традиционной 5-балльной системе, которые определяются как среднее арифметическое полугодовых и годовых отметок выпускника за 10 – 11 классы.
- Результаты ЕГЭ на итоговые отметки, выставляемые в аттестат, не влияют.



Использование дополнительных материалов на экзамене

Участник ЕГЭ должен иметь при себе

✓ паспорт



✓ гелевую ручку с чёрными чернилами



Участникам ЕГЭ разрешено использовать

✓ Математика: линейка

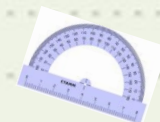


✓ Химия: непрограммируемый калькулятор

✓ Физика: линейка, непрограммируемый калькулятор



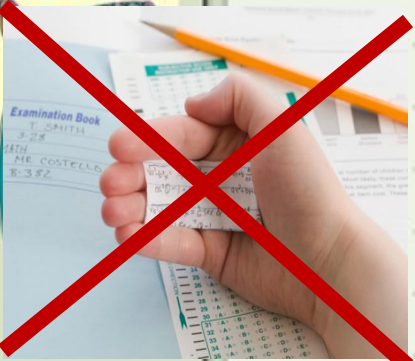


✓ География: линейка, транспортир, непрограммируемый калькулятор



С 2014 г. при проведении ЕГЭ
пункты проведения экзамена
оборудованы металлоискателями
и средствами видеонаблюдения
с соблюдением требований
законодательства РФ
к использованию
технических средств.



Участникам ЕГЭ ЗАПРЕЩЕНО:



использовать на экзамене мобильные телефоны или иные средства связи, любые электронно-вычислительные устройства и справочные материалы и устройства, в т.ч. «шпаргалки»;

–разговаривать, вставать с места, пересаживаться;

–обмениваться любыми материалами и предметами;

–ходить по ППЭ во время экзамена без сопровождения.

В случае нарушения выпускником Порядка проведения ГИА он будет удален с экзамена, результаты экзамена аннулируются. В ППЭ приглашаются родители (законные представители) выпускника, составляется административный протокол, который передаётся в суд для определения суммы штрафа за совершение административного правонарушения



Когда можно узнать результаты ЕГЭ

Участники ЕГЭ смогут узнать свои результаты по **обязательным предметам** (русский язык, математика) через **12 дней** после проведения экзамена, **по предметам по выбору** – через **9 - 10 дней**.

Ознакомление участников ЕГЭ с полученными ими результатами экзаменов осуществляется не позднее 3-х рабочих дней со дня их утверждения ГЭК в образовательной организации.

Результаты ЕГЭ каждого участника заносятся в федеральную информационную систему.

Срок действия результатов ЕГЭ 4 года.



Апелляция

- Апелляция – это письменное заявление участника ЕГЭ либо о нарушении установленного порядка проведения ЕГЭ, либо о несогласии с результатами ЕГЭ.
- Апелляция **о нарушении установленного порядка** проведения ЕГЭ подается в день экзамена после сдачи бланков ЕГЭ не выходя из ППЭ (результаты ЕГЭ аннулируются)
- Апелляция **о несогласии с результатами** ЕГЭ подается в течение 2 рабочих дней после официального объявления индивидуальных результатов экзамена и ознакомления с ними участника ЕГЭ.



Действия выпускника в период подготовки к ЕГЭ

- 1. Ознакомиться с перечнем вступительных испытаний ВУЗов и ССУЗов и определиться с выбором предметов для сдачи ЕГЭ.**
- 2. Подать заявление в ОО не позднее 1 февраля с указанием перечня предметов, по которым планирует сдавать ЕГЭ.**



Дополнительная информация по организации ЕГЭ размещена на официальных интернет-ресурсах:

- Официальный информационный портал единого государственного экзамена (ЕГЭ) <http://www.ege.edu.ru/>
- Федеральный центр тестирования (ФЦТ) <http://www.rustest.ru/>
- Федеральный институт педагогических измерений (ФИПИ) <http://www.fipi.ru/>
- Министерство образования и науки РФ <http://минобрнауки.рф>
- Главное управление образования и молодёжной политики Алтайского края <http://www.edu.caltai> Главное управление образования и молодёжной политики Алтайского края <http://www.educaltai.ru/>
- Сайт информационной поддержки ГИА в Алтайском крае <http://ege.edu22.info>
- Управление образования Администрации Каменского района Алтайского края <http://kamenobr.edu22.info/gia/goryachaya-liniya-gia/>

