

# тема



- Основы специального образования

# История Специальной педагогики

---



# Этапы становления коррекционной педагогики как науки



- Богатый исторический опыт.
- Выявлены природы и сущности отклонений, организации коррекционной работы
- Сформировалась стройная система научных знаний об аномальных детях и истории развития специальных образовательных учреждений для детей с недостатками в развитии и поведении.



□ IV в. до н. э. - инфантицид, когда применялось массовое детоубийство.

□ Этот обычай кое-где в Европе сохранялся еще и в Средние века.

□ На ранних этапах своего развития, в силу неразвитости производительных сил, низкого уровня культуры, нравственных и духовных ценностей, отношение к людям с психофизическими недостатками было нетерпимым.



□ В период раннего и позднего средневековья (V-XV вв.), идеология католической церкви, уничтожалось все, что не соответствовало канонам церкви.



# Аспекты развития специальной педагогики как науки



□ В коррекционной педагогике, во всех отраслях научных знаний, изучающих проблемы отклонений в развитии и поведении имеется четыре самостоятельных и в то же время взаимосвязанных аспекта:

- - медико-клинический;
- - психологический;
- - педагогический;
- - социологический (отношение общества к «особым» детям).



- Анатомо-физиологическое направление.
- Немецкий психиатр Эмиль Крепелин (1856-1926) объединил все формы слабоумия в одну группу под общим названием «задержка психического развития» (ЗПР) и ввёл термин «олигофрения».





Известный русский невропатолог  
Григорий Иванович Россолимо  
(1826-1928)

предложил свой оригинальный метод –  
«метод психологических профилей», по  
которому исследовались восемь  
основных способностей ребёнка:

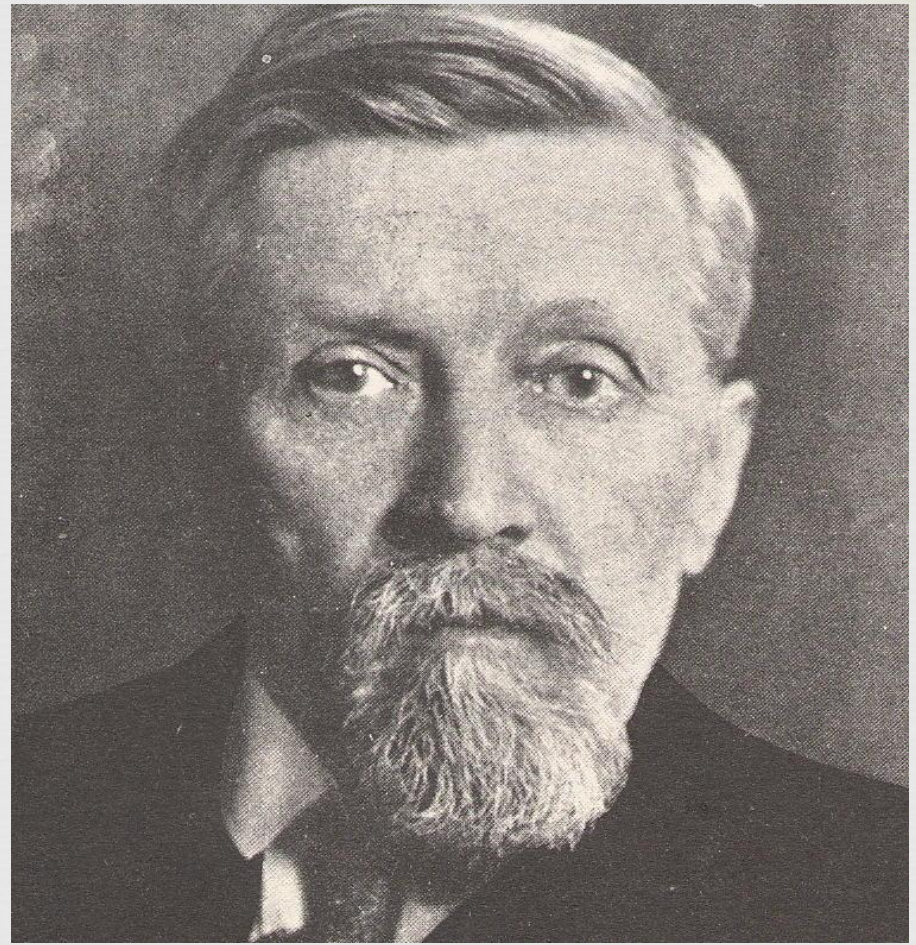
- стойкость памяти;
- быстрота запоминания;
- толкование рисунков;
- обнаружение нелепостей;
- способность комбинировать;
- состояние моторики;
- воображение;
- наблюдательность.





- Бельгийский психиатр  
Жан Демор (1867-1941)  
впервые отграничил  
причины умственного  
отставания по  
патологическим  
признакам нарушения  
развития организма  
ребенка от причин  
внешних.

- Бельгийский врач и педагог Оливер Декроли пытался объединить два направления (анатомо-физиологическое и психолого-педагогическое) и создаёт свою классификацию умственной



- На рубеже веков известный итальянский педагог Мария Монтессори (1870-1952) создаёт спец. школу для отсталых детей, где применяет систему сенсомоторного воспитания слабоумных детей как основу лечебной педагогики.





- У истоков отечественной дефектологии стоял Всеволод Петрович Кащенко (1870-1943) известный педагог, врач, талантливый организатор научных исследований в области дефектологии (К.П.).
- В 1909 г. он основал в Москве школу-санаторий для дефективных детей, которая переросла в НИИ дефектологии АПН (1943г.), а затем в Институт Коррекционной педагогики РАО.







- Огромный вклад в развитие коррекционной педагогике внёс Лев Семёнович Выготский (1896-1934) выдающийся учёный, психолог.
- Он разработал теорию психического развития, которая легла в основу исследований аномального детства.
- Установление единства психологических закономерностей развития ребёнка в норме и патологии позволили ему обосновать общую теорию развития личности аномального ребёнка.
- Учения Л.С. Выготского о компенсаторных возможностях человеческого организма, о сложной структуре дефекта, о динамическом взаимодействии биологического и социального в нём, о зонах актуального и ближайшего развития и многие другие, намного лет вперёд определили пути развития отечественной коррекционной педагогики и специальной психологии.

- История российской дефектологической теории и практики тесно связана с именем **Екатерины Константиновны Грачёвой (1866-1934)**, которая стояла у истоков создания новых в России **учреждений для умственно отсталых детей**, она издала первые руководства по работе отсталыми детьми. Делу обучения, развития и воспитания таких детей она отдала почти сорок лет своей жизни.
- Проблеме **дифференциации обучения аномальных детей** и выделения среди них неуспевающих учащихся массовой школы с задержкой психического развития посвящены научные исследования **Татьяны Александровны Власовой**.
- Проблема **неуспевающих и недисциплинированных детей** и индивидуального подхода к ним была предметом исследования психолога **Лии Соломоновны Славиной**.
- **Мария Семёновна Певзнер (1901-1991)** разработала **классификацию олигофрении по показателям недоразвития познавательной деятельности**, по степени подвижности и уравновешенности процессов торможения и возбуждения.

Итак, в конце XIX и начале XX в. Сложились следующие направления, **подходы в деле помощи детям с недостатками интеллекта и в организационных формах их реализации:**

### **1. Медико-клинический аспект** раскрывает вопросы

- этиологии (греч. aitia – причина, logos – учение) – учение о причинах возникновения болезней, умственного дефекта;
- его анатомо-физиологические нарушения и симптомы;
- исследует способы клинического диагностирования дефекта;
- подходы к его классификации.

### **2. Психологический**

- устанавливает картину психологических аномалий;
- раскрывает своеобразие интеллектуальной, эмоционально-волевой сферы у детей с разнообразными психическими отклонениями;
- определяет симптомы отдельных форм того или иного дефекта.

### **3. Педагогический**

- устанавливает проблемы умственной отсталости с точки зрения обучаемости и не обучаемости ребенка в обычной и специальной школе;
- определяет принципы, методы и приемы педагогической коррекции дефекта

## Основные подходы в становлении специальной педагогики как науки:

- медико-клинический (основан на изучении анатомо-физиологических и генетических нарушений);
- психологический (основан на изучении эмоциональной сферы и личности в целом);
- педагогический (исследует и организует обучение и воспитание детей с нарушениями интеллекта).



□ **Специальная педагогика** — это наука, изучающая сущность, закономерности, тенденции управления процессом развития индивидуальности и личности ребёнка с ограниченными возможностями здоровья, нуждающегося в специализированных индивидуальных методах воспитания и обучения.

**Объект** специальной педагогики — личность ребёнка, имеющего функциональные отклонения в психофизическом развитии, затрудняющие его адекватную социализацию и школьную адаптацию.

**Предмет** специальной педагогики — процесс обучения и воспитания детей с недостатками в развитии.

# Структура специальной педагогики

- дошкольная;
- школьная;
- специальная педагогика  
взрослых.

## Основные направления специальной педагогики

- Научно-теоретическая разработка основ коррекционно-педагогической работы;
- Совершенствование психолого-педагогического изучения лиц с отклонениями в развитии;
- отбор оптимальных форм и содержания коррекционно-педагогической работы;
- Совершенствование системы подготовки специалистов для коррекционно-педагогической работы;
- Совершенствование системы управления и организации коррекционно-педагогической



## **Основная цель**

специальной педагогики — выявление и преодоление недостатков в развитии личности ребёнка, исправление функциональных нарушений психической деятельности, поведения, личности.