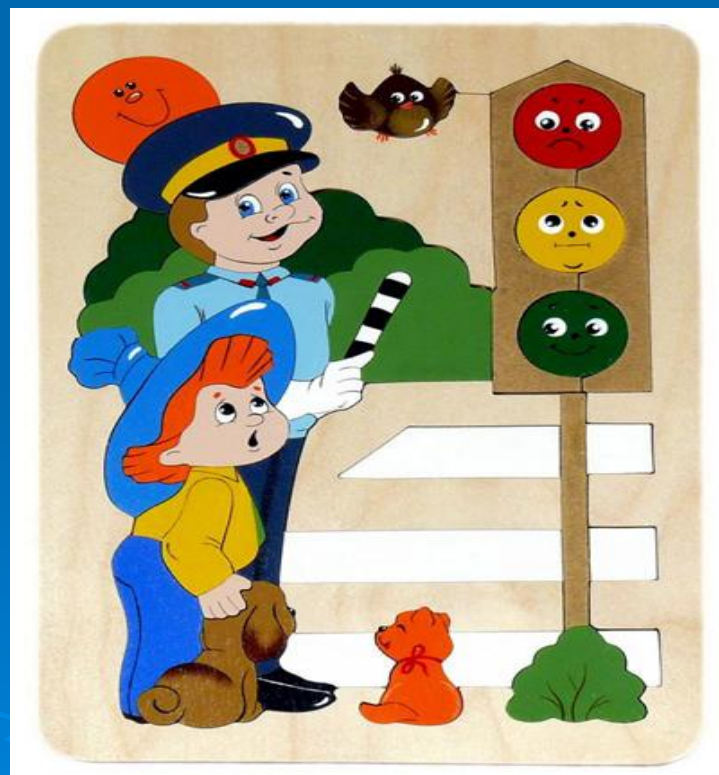


ПРАВИЛА БЕЗОПАСНОГО ПОВЕДЕНИЯ НА ДОРОГЕ



Переходить проезжую часть дороги нужно по пешеходным переходам. Самый безопасный переход — подземный или надземный.

Эти знаки означают что рядом подземный или наземный переход. Нам нужно переходить дорогу там!



НАДЗЕМНЫЙ ПЕРЕХОД



ООО "Медиа Группы"
127084 Москва, ул. Каширская, д. 100, 10
телефон: (495) 201-10-00, факс: (495) 201-10-10
e-mail: info@mediasgroup.ru
www.mediasgroup.ru

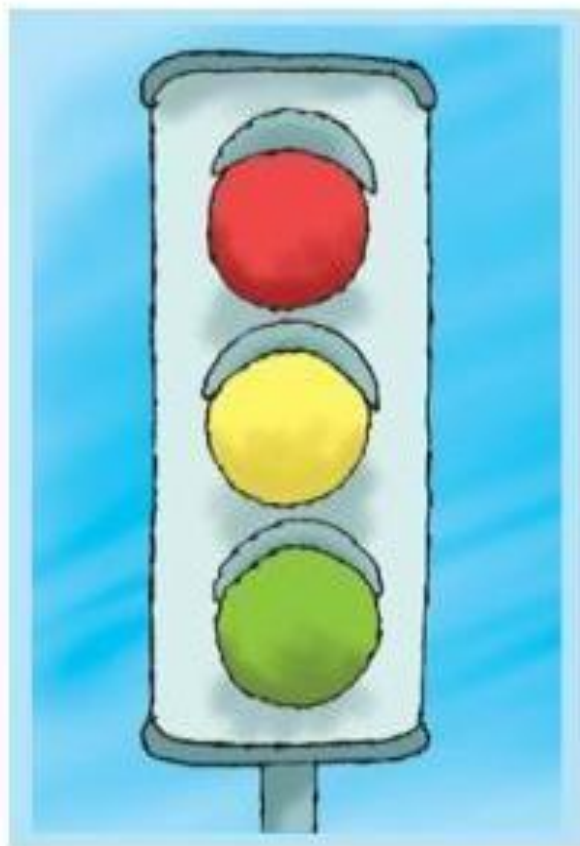
Надземный пешеходный переход

В местах, где движение регулируется, для перехода проезжей части необходимо руководствоваться сигналами регулировщика либо пешеходного светофора или транспортного светофора.

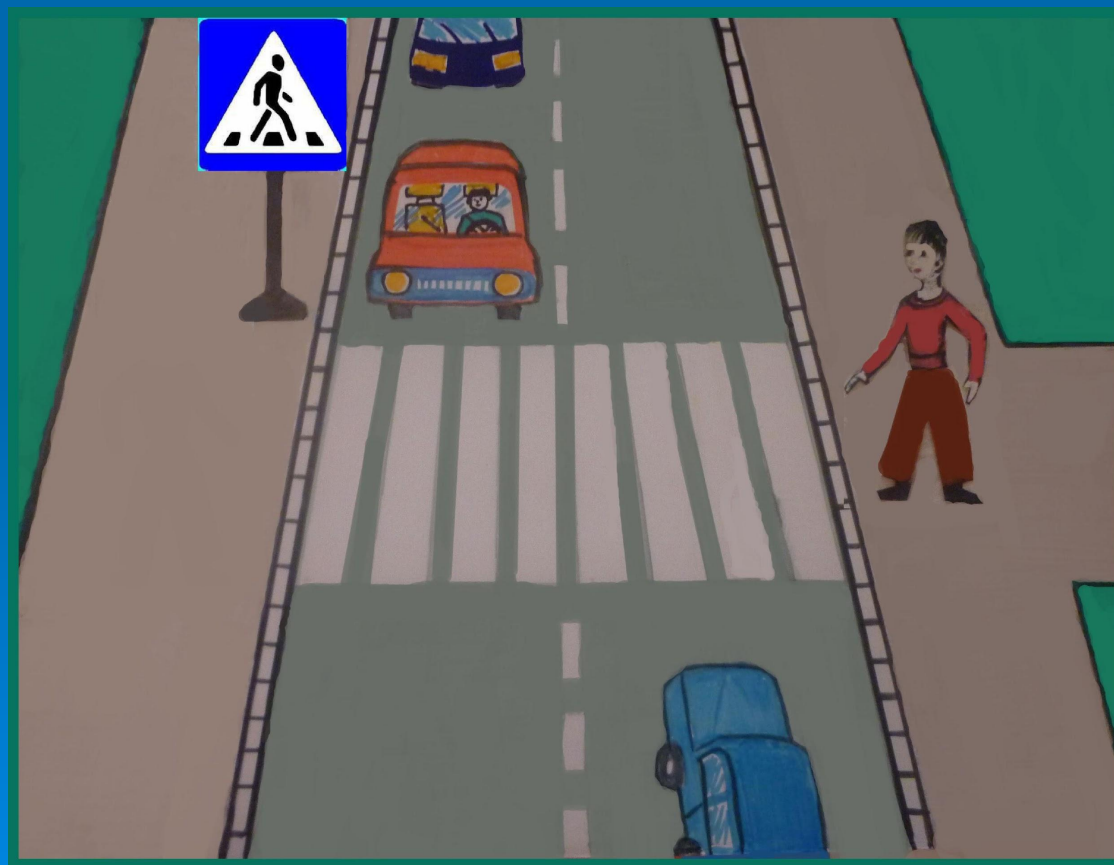


Светофор - это устройство, которое световыми сигналами разрешает или запрещает движение транспорта и пешеходов. Сигналы располагаются в нем в строгой последовательности: красный, желтый, зеленый. Светофоры устанавливают на самых опасных участках дороги.

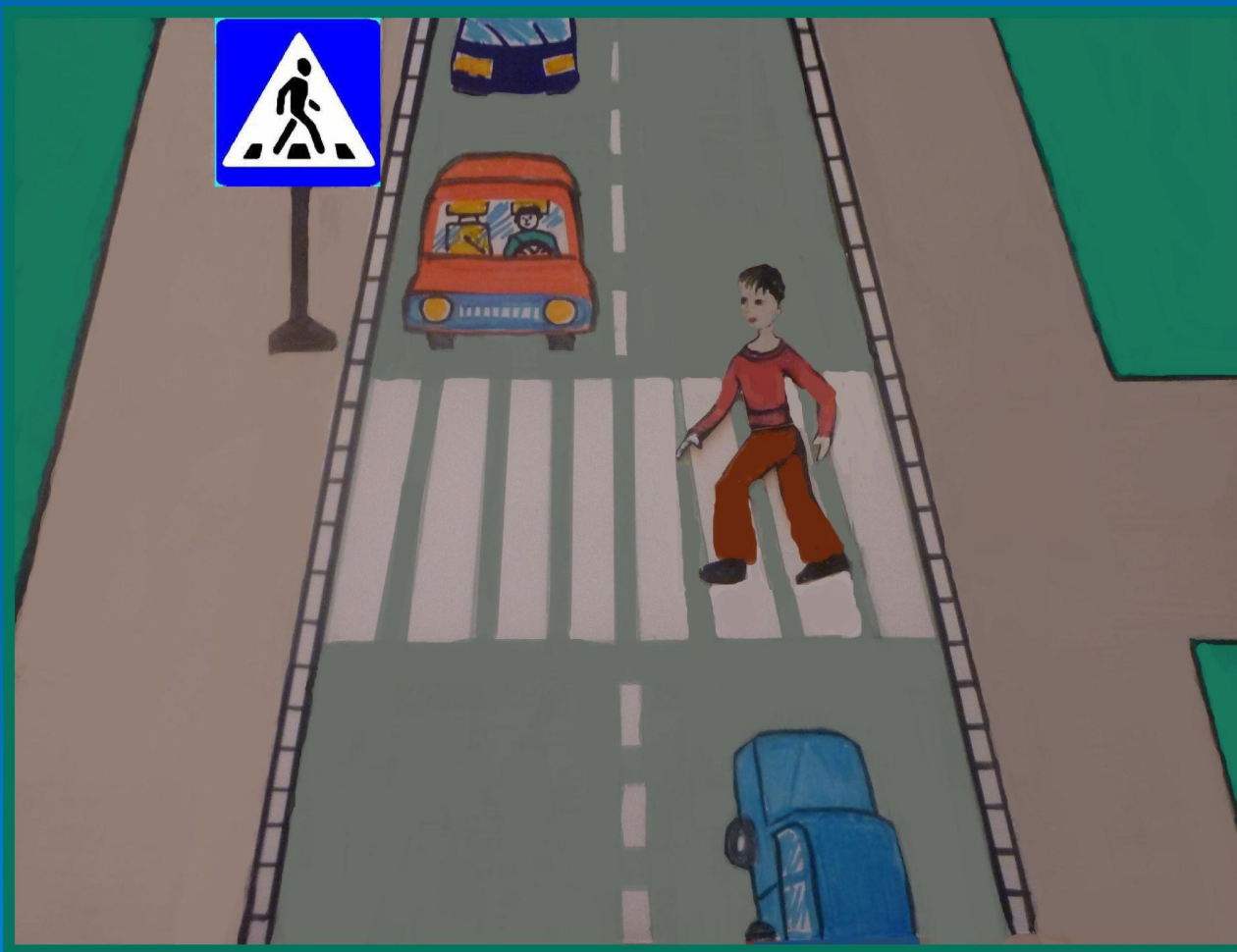
Если тыходишь к дороге, а зеленый сигнал светофора начал мигать, подожди, когда включится немигающий зеленый сигнал!



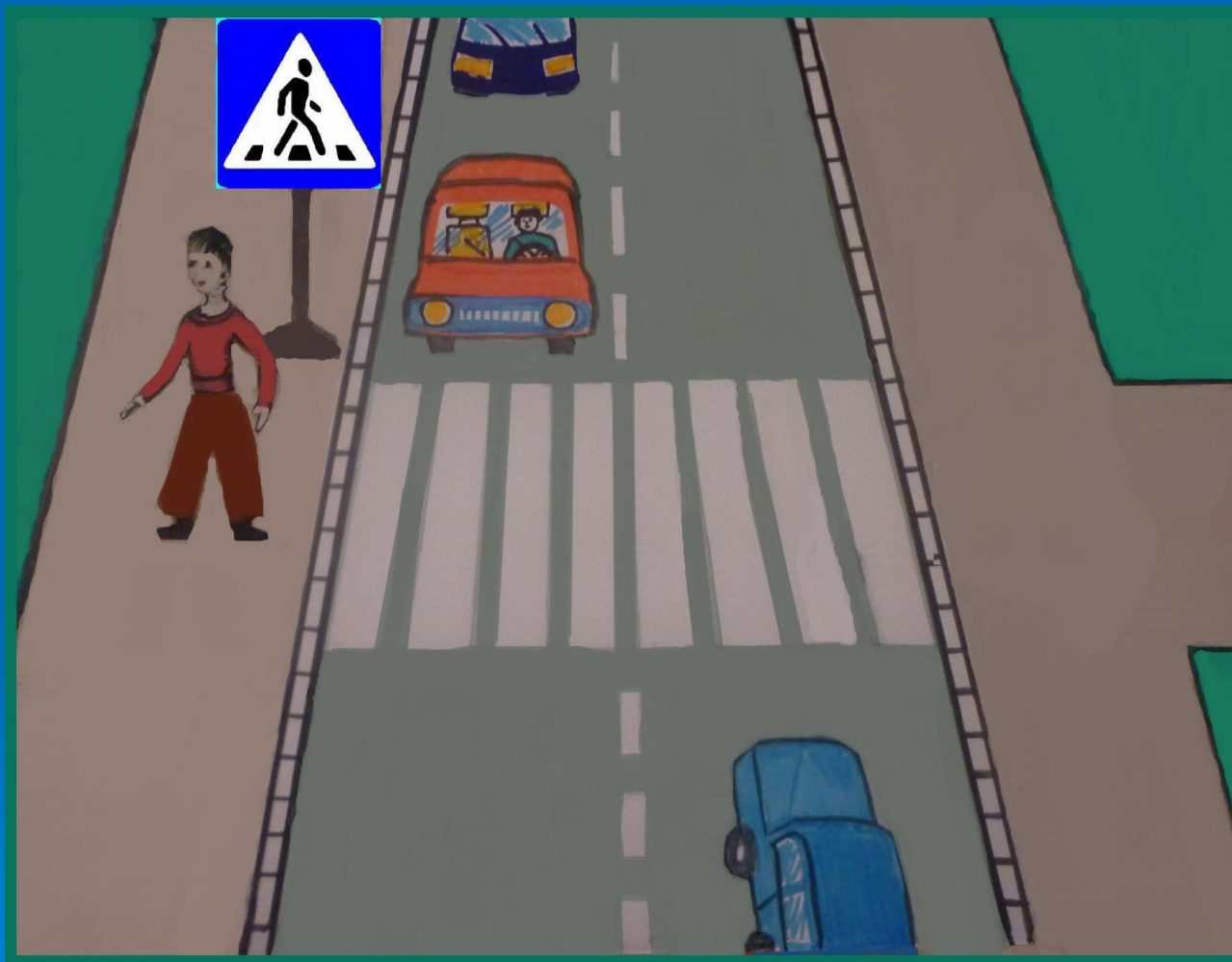
На нерегулируемых пешеходных переходах можно выходить на проезжую часть дороги, убедившись, что переход будет безопасен. Для этого необходимо внимательно посмотреть **сначала налево, потом направо**, чтобы убедиться, что поблизости нет машин.



Если машины замедлили ход и остановились- можно двигаться до середины, а затем , посмотрев направо двигаемся дальше по пешеходному переходу

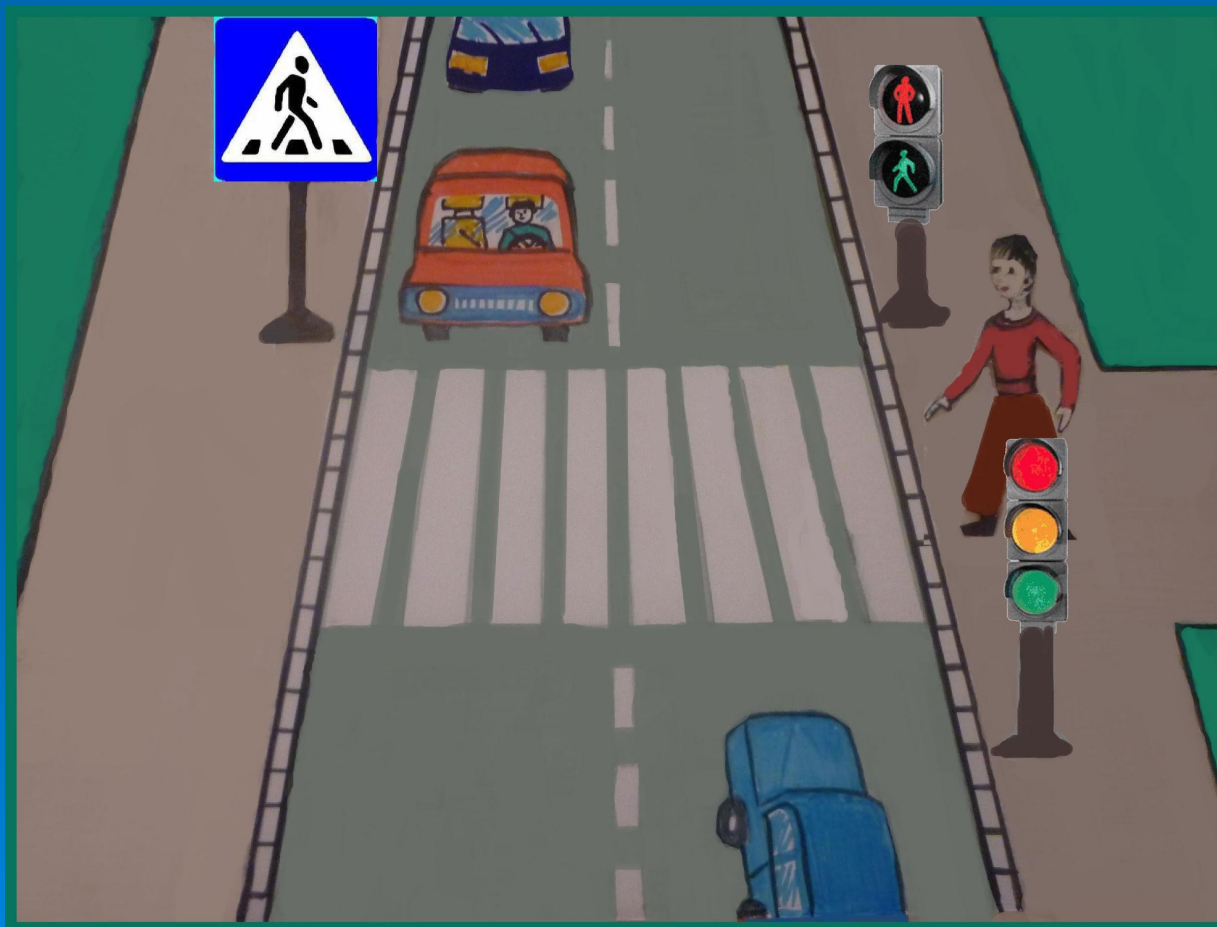


Водители должны останавливаться перед «зеброй», но необходимо всегда соблюдать бдительность

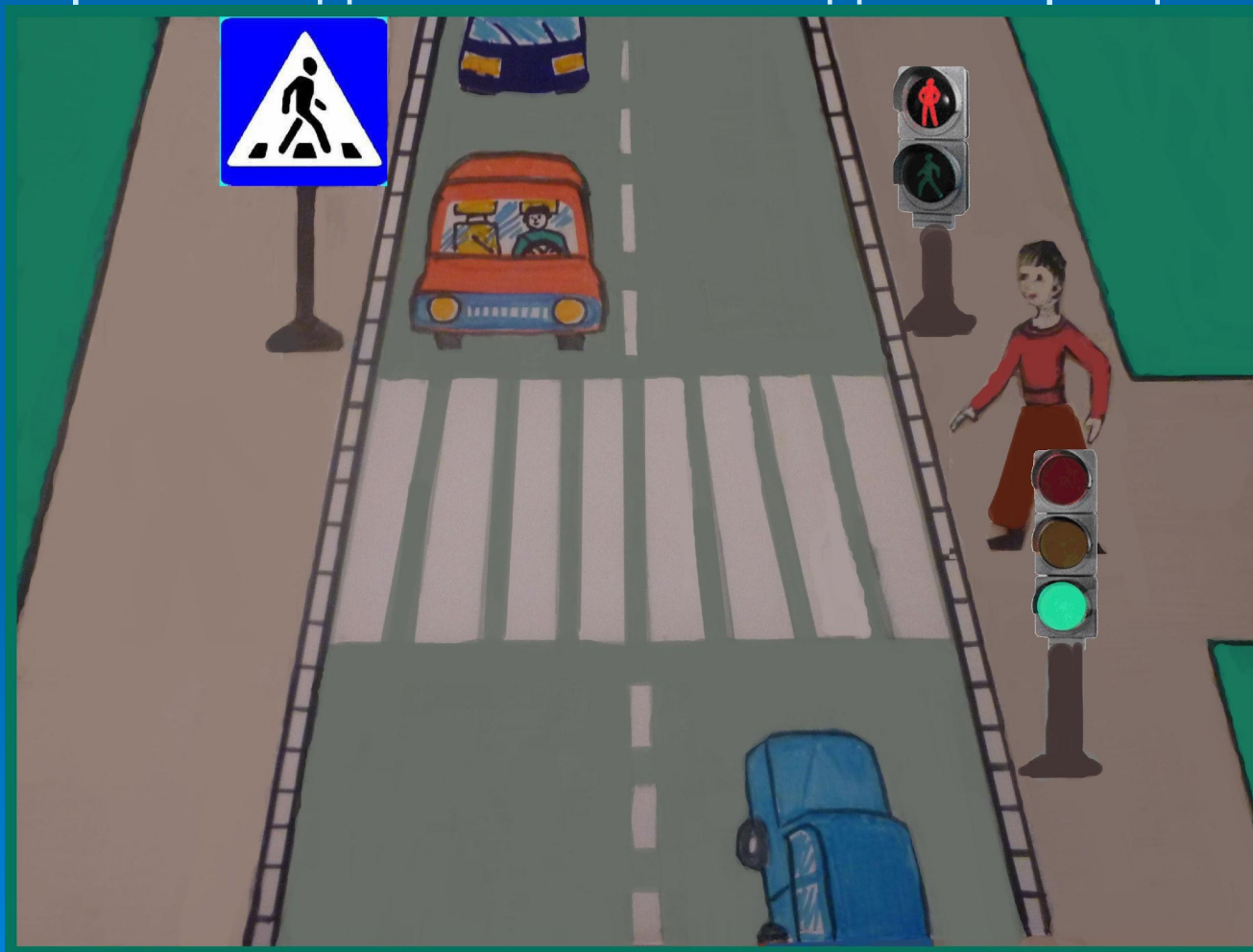


Нельзя выбегать на дорогу.

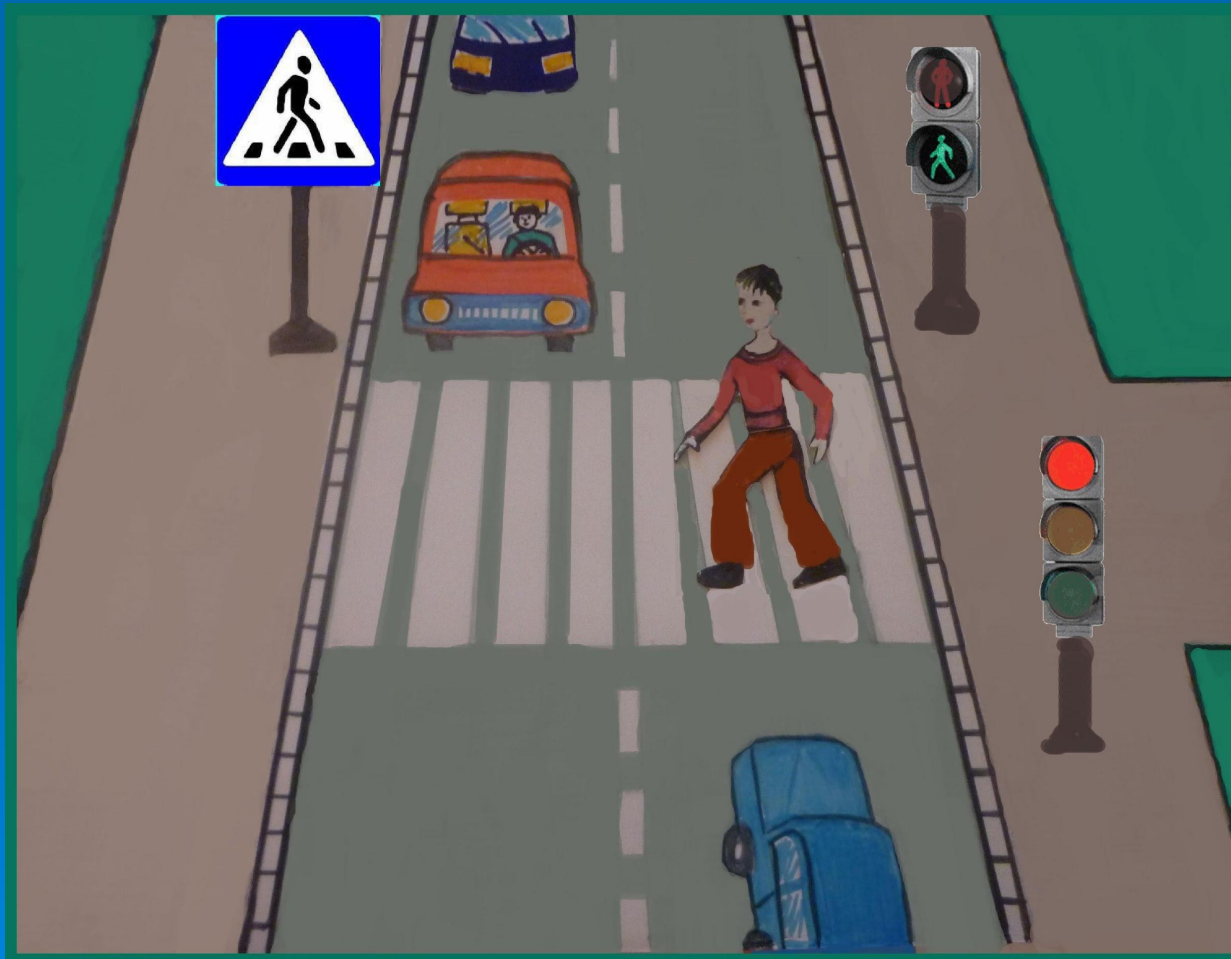
- Перед переходом дороги надо замедлить шаг и оценить обстановку; даже при переходе дороги на зеленый сигнал светофора необходимо осмотреться.



Следует внимательно посмотреть на светофоры: у машин зелёный(3 цвета)- движение для машин разрешено, для пешеходов 2 цвета, горит тогда красный- движение пешеходов запрещено!



Существует 2 основных вида светофоров: для машин- 3 цвета и для пешеходов- 2 цвета. Если для машин горит красный (стоп), то для пешеходов загорается зелёный- можно двигаться при полной остановке машин!



Счастливого пути !

