

Своя игра



Вопросы

Казахский язык	<u>100</u>	<u>200</u>	<u>300</u>	<u>400</u>	<u>500</u>
Русский язык и литература	<u>100</u>	<u>200</u>	<u>300</u>	<u>400</u>	<u>500</u>
Английский язык	<u>100</u>	<u>200</u>	<u>300</u>	<u>400</u>	<u>500</u>

ЗАВЕРШЕНИЕ

Қазақтский язык

100



Қазақ
әліпбиінде
қанша әріп бар?

42

ҚЫРЫҚ ЕКІ

Қазақсый язык

200

Қазак ұлы
ақыны,
ойшылы,
философы кім?



Абай Құнанбаев

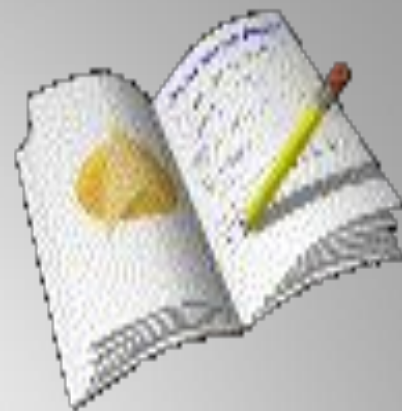


ТАБЛИЦА

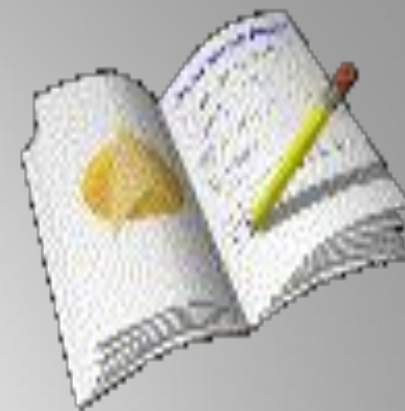


Қазақсый язык

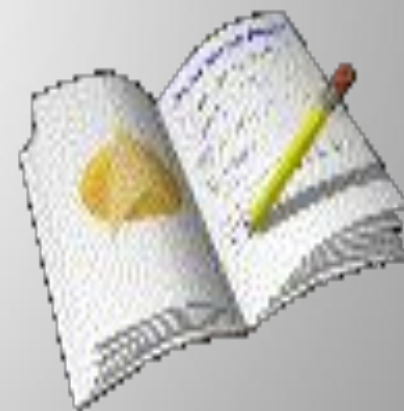
300



**Тілдің дыбыстық
жағын зерттейтін
тіл білімінің саласы**



фонетика



ТАБЛИЦА



Қазақшый язык

400

**Жалпы, жалқы,
деректі, дерексіз
болып бөлінетін
сөз табы**

зат есім

Қазақ тілі

500

Жаңа туған

нәрестенің ең

алғаш киген киімі

Ит көйлек

Русский язык

100

**Сколько падежей
в русском языке?**

6

**Русская литература
200**

**Кто автор повести
«Капитанская дочка»?**

А.С.Пушкин



ТАБЛИЦА

Русская литература

300

- **Какое произведение Гоголя напоминает вам картина И.Е.Репина «Запорожцы пишут письмо турецкому султану»?**



Повесть «Тарас Бульба»



ТАБЛИЦА

А.С.ПУШКИН

400

Назовите типы односоставных предложений?

В 1820 году, когда была напечатана поэма «Руслан и Людмила», Жуковский подарил Пушкину свой портрет с надписью «Победителю-ученику от побеждённого учителя»

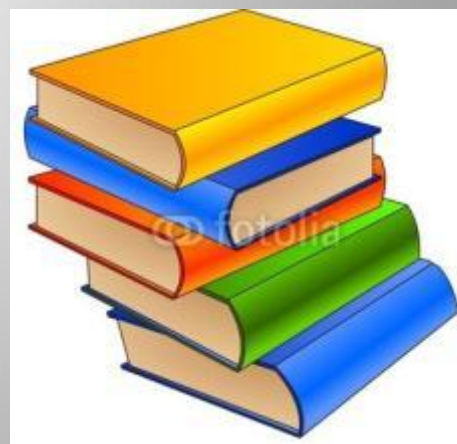


Русский язык

500

**Объясните значение
следующих
фразеологических оборотов:**

- 1.Оставить с носом.**
- 2.Зарубить на носу.**
- 3.Взвешивать свои слова.**



ТАБЛИЦА

АНГЛИЙСКИЙ ЯЗЫК

100

**What is the capital
of England?**



London



ТАБЛИЦА

АНГЛИЙСКИЙ ЯЗЫК

200

**Famous clock
in England**

**В
i
g
В
е
n**



ТАБЛИЦА



АНГЛИЙСКИЙ ЯЗЫК

300

What is the
official name of
Great Britain?

The United Kingdom of Great Britain and Northern Ireland



ТАБЛИЦА

АНГЛИЙСКИЙ ЯЗЫК

400

How many
parts does the
UK consists
of?



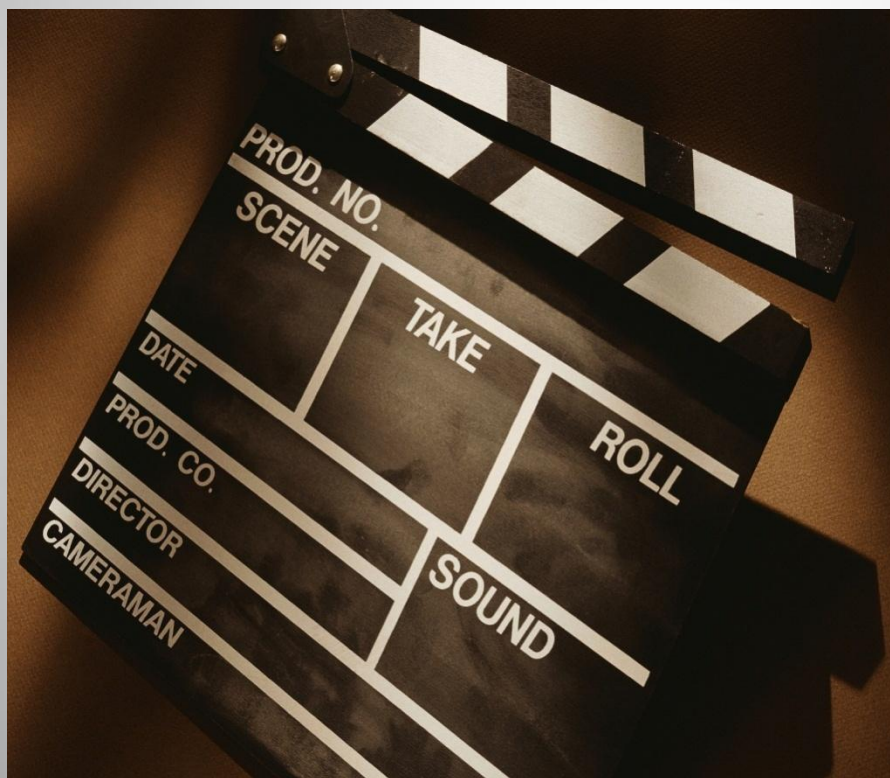
**4,
England, Scotland, Wales
and Northern Ireland**

АНГЛИЙСКИЙ ЯЗЫК

500

**We can watch news,
films and other
interesting things in it.**

television



*Назарларыңызға
рахмет!!!*

