

*МБОУ Сухобезводнинская вечерняя (сменная)
общеобразовательная школа при ФКУ ИК-14*

«300 лет земле Нижегородской»

*Автор: учитель биологии
Саянова Татьяна Леонидовна*

В 2014 году исполняется 300 лет со времени создания Нижегородской губернии.

- 300 лет назад наш регион, объединяющий русские земли Волго-Окского междуречья с городами Нижний Новгород, Арзамас и Балахна, по воле императора Петра Великого впервые обрел административную самостоятельность, став полноправным субъектом державы Российской. Прошедшие с тех пор три столетия подтвердили правильность этого государственного решения и позволили всесторонне раскрыть экономический и духовный потенциал Нижегородского региона, вписавшего славные страницы в историю России.*



Нижегородская губерния

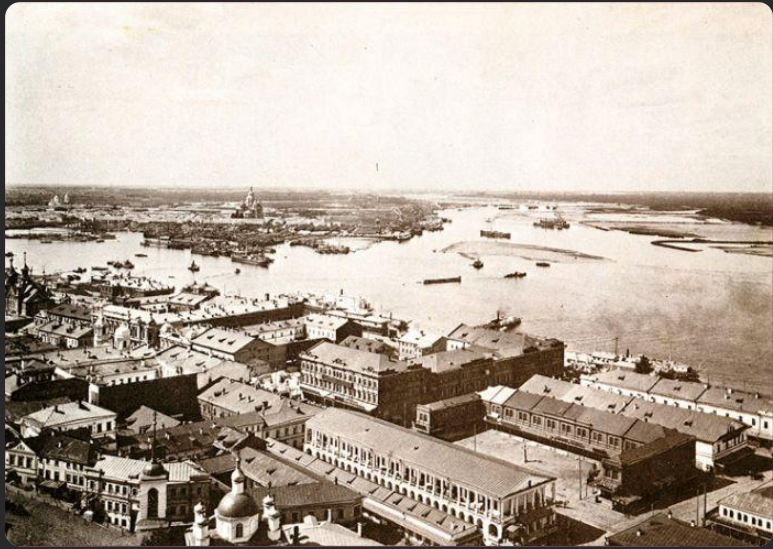
*административно-территориальная единица Российской империи и РСФСР,
существовавшая в 1714—1929 годах.
Губернский город — Нижний Новгород.*

Уезды

- При образовании Нижегородского наместничества в 1779 году оно было разделено на 13 уездов
- В 1796 году, когда наместничество стало губернией, были упразднены Княгининский, Макарьевский, Починковский, Пьянскоперевозский и Сергачский уезды.
- В итоге, до 1917 года в состав Нижегородской губернии входило 11 уездов:



Нижний Новгород



Павлово-Посадъ,
Общій видъ.



Павлово

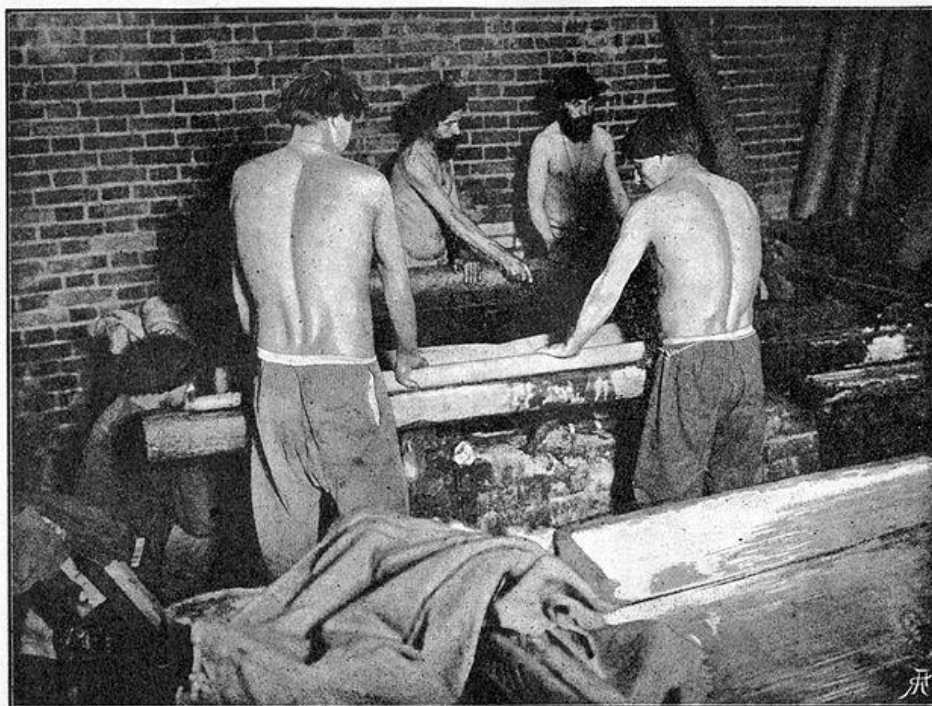


Центръ г. Арзамаса

Арзамас

*Нижегородская губерния была самой развитой
в кустарно-промышленном отношении.*

*Производство развивалось на всей
территории губернии – в Нижегородском,
Арзамасском, Балахнинском, Семёновском и
других уездах.*



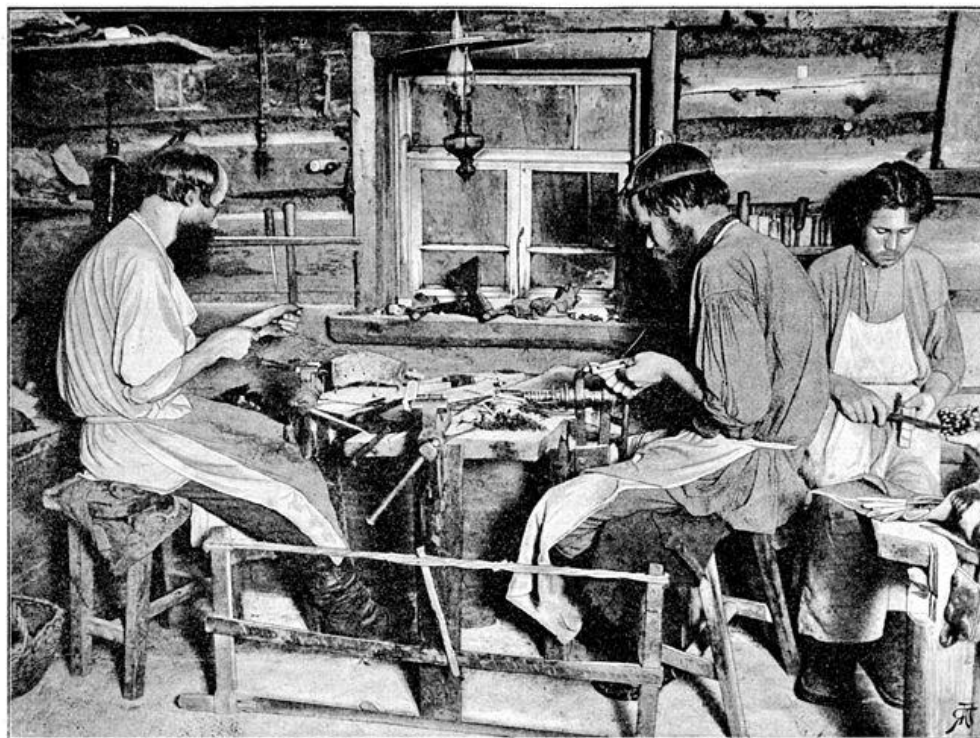
Производство кошмы.

Арзамасский у.

Fabrication de feutre mince.

District d'Arsamas.

*Производство кошмы.
Арзамасский уезд.*



Небольшое ножовое заведение.

С. Павлово, Горбат. у.

Fabrication à domicile de couteaux.

Village de Pavlovo du district de Corbatoff.

*Ножовое производство.
Павлово. Ворсма*



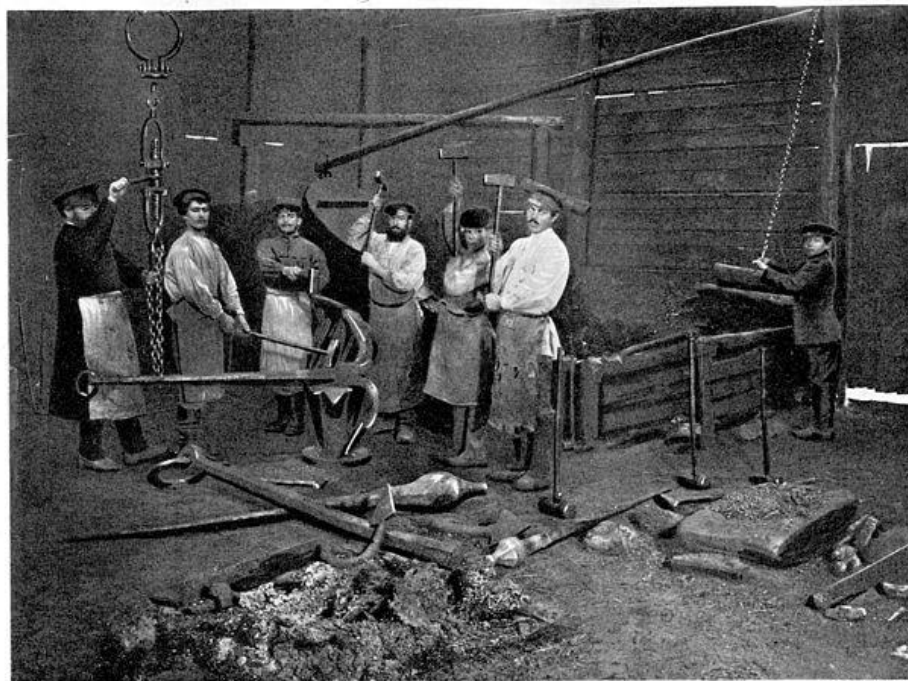
Выдѣлка ложки.

Семеновскій у.

Fabrication à domicile de cuillers.

District de Sémenoff.

Выделка ложек. Семёновский уезд.



ФОТОГРАФИИ А. И. ВАСИЛЬЕВИЧА

С. С. С. С. С.

Якорная кузница.
с. Боръ, Семенов. у.

Forge pour ancrés.
Village de Bor du district de Sémenoff.

Якорная кузница. Бор.



Кожевенное производство («подбор-
щики»).

с. Богородское, Горбат. у.

Fabrication à domicile de cuir.

Village de Bogorodskoïé du district de Gorbatoff.

*Кожевенное производство.
Богородск.*

Что представляет собой Нижегородская область сейчас?

*Нижегородская область
- субъект Российской Федерации в центре
Европейской части России*

*Административный центр – город
Нижний Новгород*

*Нижний Новгород является столицей
Приволжского федерального округа*

Площадь - 76 900 км²

Население - 3359,8 тыс. человек

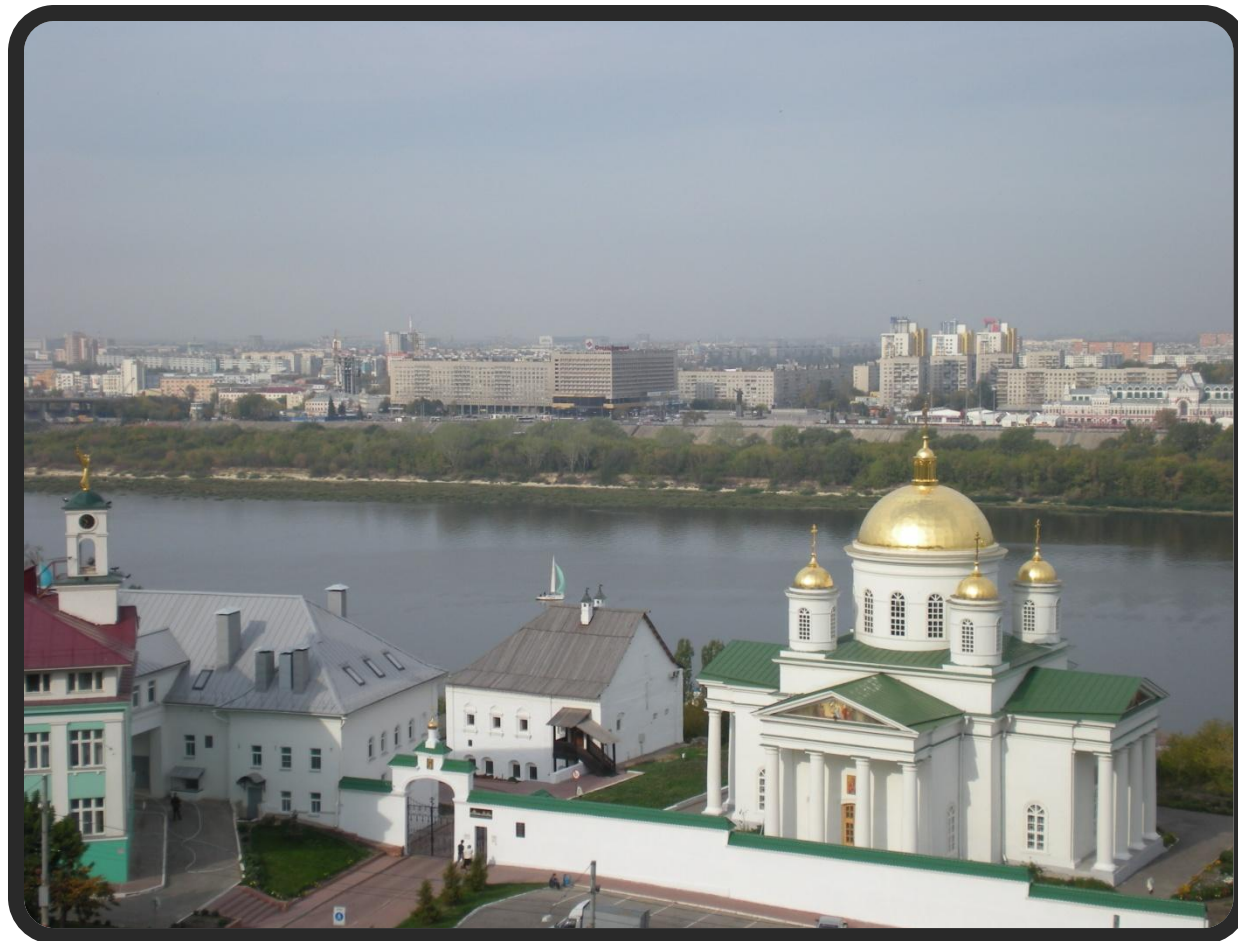
Официальный язык - русский



ВИКТОРИНА



*Назовите год основания
Нижнего Новгорода?*



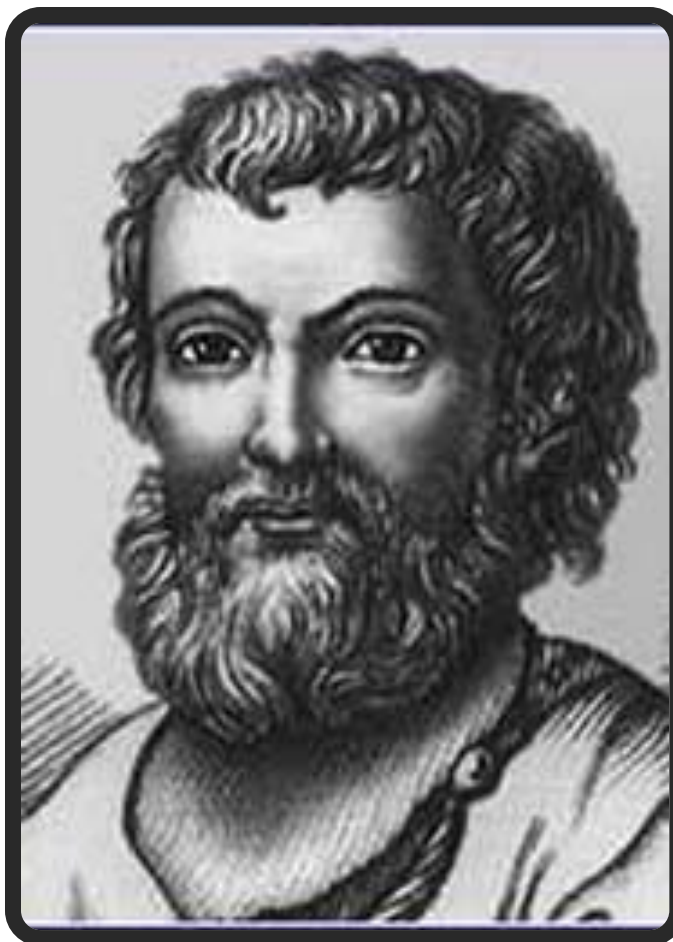


*Назовите число
башен
Нижегородского
Кремля?*

*Какая башня Нижегородского Кремля
была построена первой?*



Как связана история Нижнего Новгорода с освобождением Москвы от польских захватчиков ?



*Какое животное является символом
Нижегородского края? Почему?*





Какие цвета присутствуют в нижегородском гербе и каково их символическое название?



Какое место Нижегородского края называют четвёртый удел Богородицы?





Оригинальная техника окраски деревянных изделий, особенностью которой является получение золотистого цвета без применения золота.



Назовите населённый пункт Нижегородской области, связанный с именем русского поэта и писателя А.С Пушкина.



*Самый загадочный водоём России,
расположенный в Нижегородской
области? Что в нём особенного?*



**СПАСИБО
ЗА ВНИМАНИЕ!**