



Муниципальное казенное учреждение
«Комитет Администрации Бийского района по образованию и делам молодежи»
Муниципальное бюджетное общеобразовательное учреждение
«Первомайская средняя общеобразовательная школа»

Выполнил: Лобцев Е.
Руководитель Чепрасова Л.В

Дестинация Алтайского края, Солонешенский район

Телефонный код: 38594

Райцентр: село Солонешное

Территория: 3529 кв.км.

Населенных пунктов: 32

Население: 11.78 тыс.чел

Турбазы, кемпинги, туристические комплексы

- База отдыха «Ануйские плесы»
- Турбаза «В долине Ануя»
- Туркомплекс «Денисова пещера»
- База отдыха «Искра»
- База отдыха «Лесная сказка»
- Кемпинг «Неопант-ЛеТур»
- Турбаза «Отрада»
- База отдыха «Чилик»
- Дом отдыха «У Бабушки в Б-Тихая»
- Информация на : Туристка.ру (Туризм и Отдых на Алтае)

Достопримечательности Солонешенского района

Природа района восхищает каждого, кто здесь бывает: множество озер, водопадов, минеральных источников, здесь есть охраняемые земли государственного лесного фонда, где достаточно много зверей, птиц, редких видов растений.

Район обладает всеми условиями для осуществления различных видов рекреации: оздоровительной, экскурсионно-познавательной, лечебной, промысловой и частично спортивной. В последние годы здесь активно развивается и становится все более популярным сельский туризм. Ведь как бы ни был нам привычен шум большого города, ничто не способно лучше восстановить силы, чем несколько дней спокойного и радостного отдыха в деревне, возможность пройтись босиком по росистой траве, ощутить ладонью мягкую кроличью спинку, вдохнуть насыщенный запах свежее испеченного хлеба и парного молока...



Башчелакское озеро



Каскад водопадов
на
реке Шинис

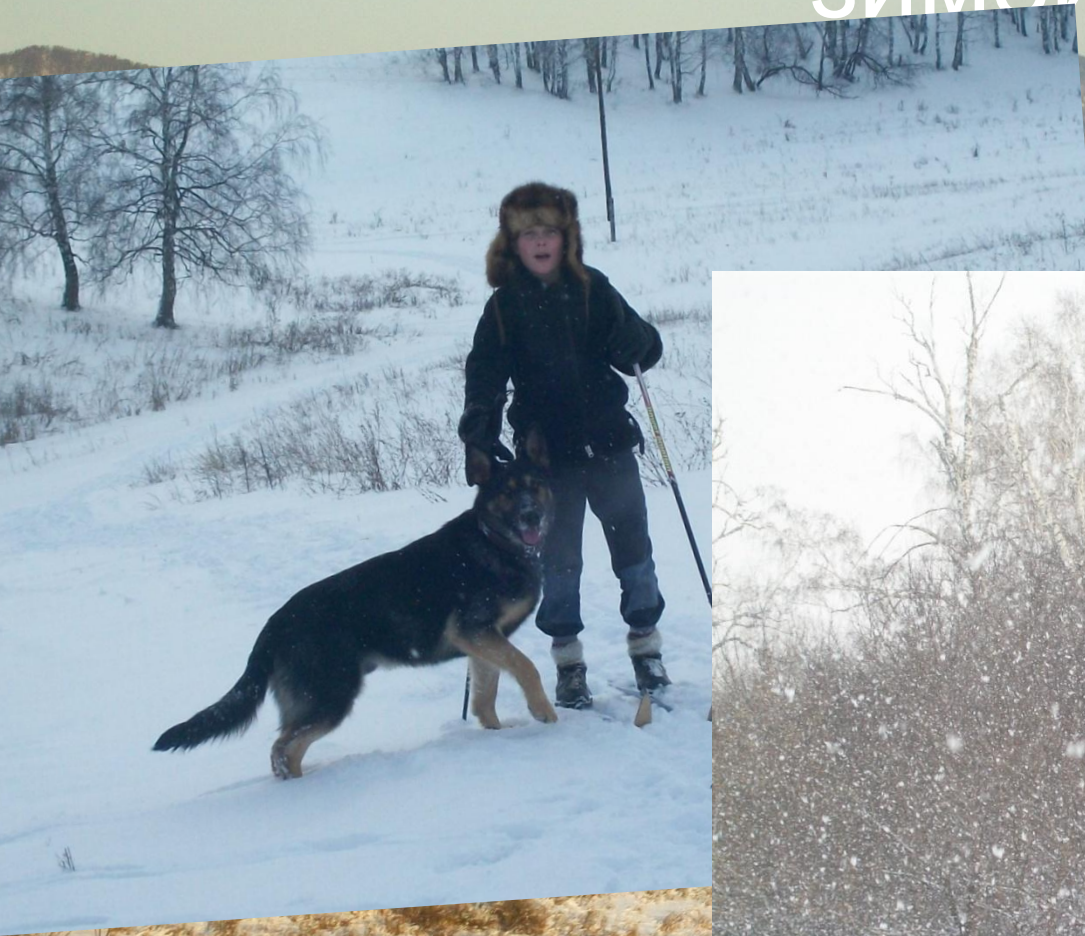
Денисов
а
пещера

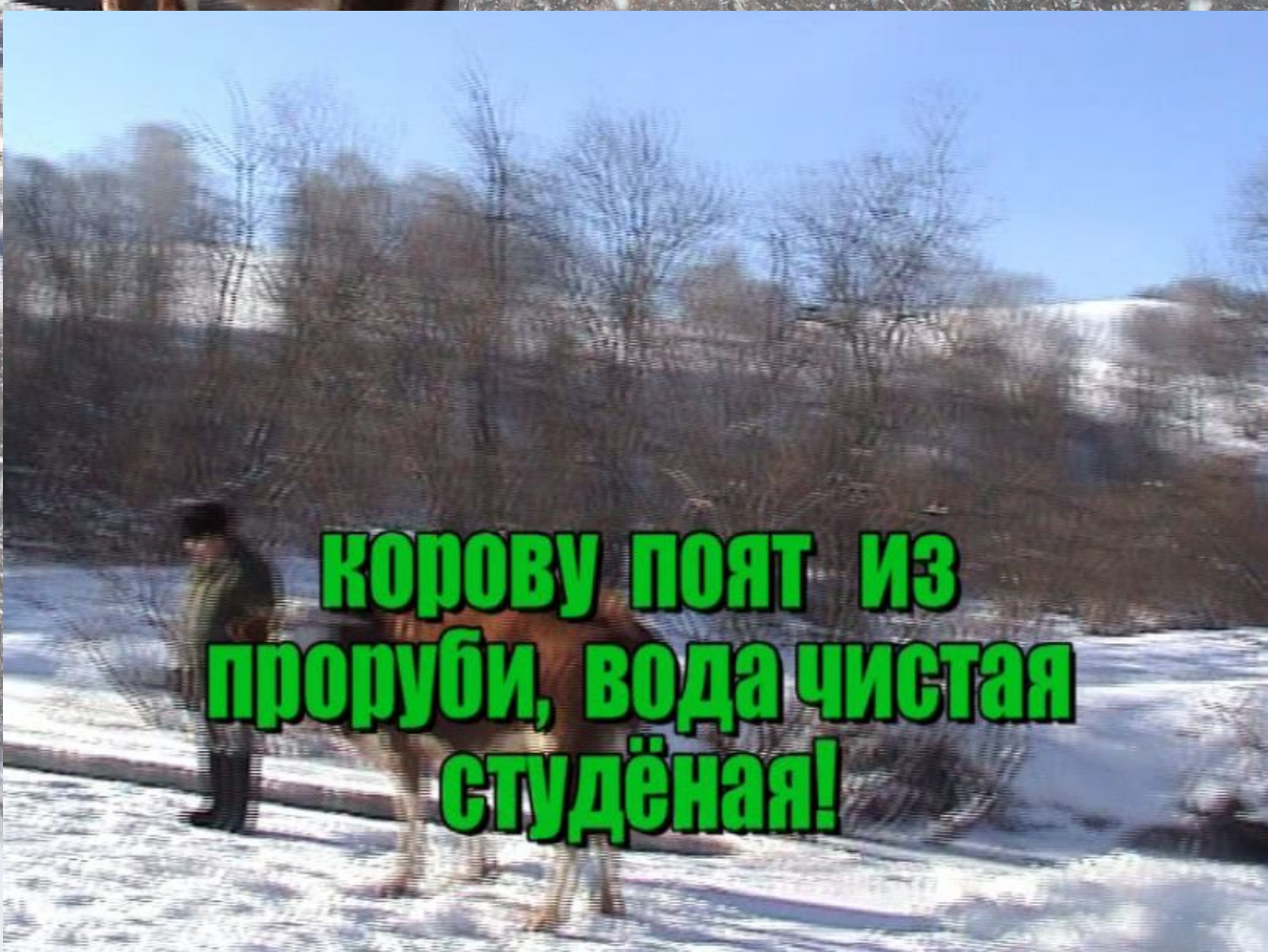
Гора Будачиха

- Гора Будачиха в переводе с тюркского «еловая поляна», «открытое место». Одной из легенд вдоль ее подножья Тибет великий Будда. Ее высота 2 над уровнем моря. Рядом с ней на огромной площади селились первые основатели района - старообрядцы-часовенные; укрывалось от репрессий в пещерах кулачество, проходили в гражданской войне. Легенды рассказывают о зарытых в местах еще не найденных кладах.



Отдых «У Бабушки в Б-Тихой» ЗИМОЙ





**ЛЕГКОВОЙ ТУТ НЕ
ТРАНСПОРТ,
ОСОБЕННО ЗИМОЙ!!**



СПУСК С ГОРЫ

Летнее время в Солонешенском районе



Маралы



Лошади...



Поросятки

03/07/2010



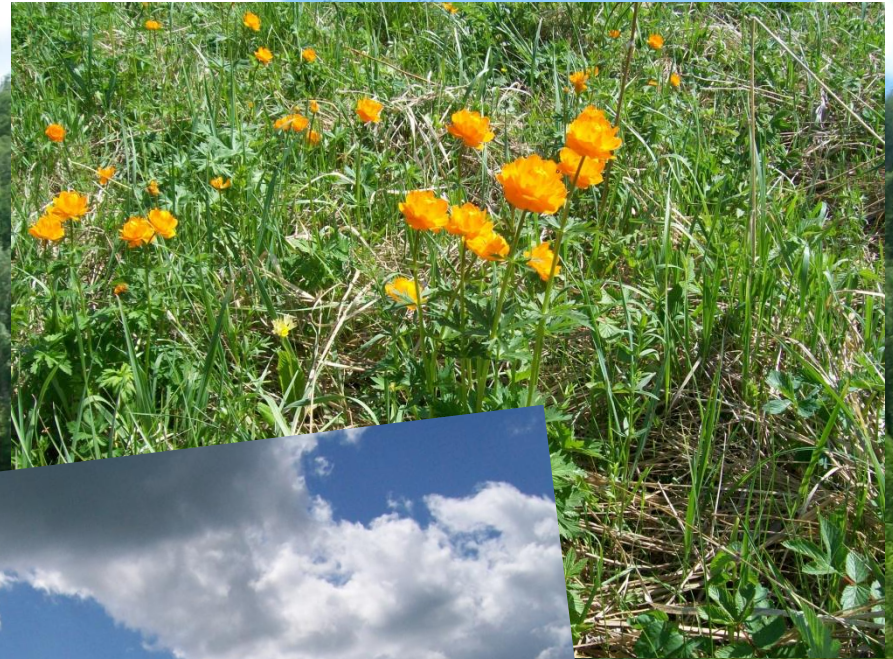
ТЕЛЯТКИ 09/07/2010

Запруды бобров



02/07/2010

Наши пейзажи



Окрестности «Б-Тихая»













Ждём Вас у
Нас...