

Патриотическое воспитание
современных школьников.



МБОУ СОШ № 24

«Воспитание - это механизм обеспечения
сохранения исторической памяти популяции»

И.П.Павлов



Модель личности «Гражданина - патриота России»

Проблемы:

- Отсутствие патриотических чувств;
- Снижение жизненного уровня, что привело к расслоению общества;
- Подверженность к влиянию западных культурных ценностей;
- Обострение национального вопроса, перерастание патриотизма в национализм;
- Незнание своих корней;
- Разрушение семейных и коллективных традиций;
- Недостаточное понимание роли и места России, своего региона, родного города в историческом и культурном развитии общества и государства, своей роли в обеспечении защиты Отечества.

Содержание воспитательной работы:

- Культивирование такого чувства, как любовь к Родине, родной природе;
- Уважение к старшим и людям труда;
- Формирование таких качеств, как смелость, мужество, гордость за свою Отчизну.

Направления воспитательной работы:

- Формирование духовно - нравственных качеств школьника;
- Воспитание общечеловеческих, национально - культурных и этноспецифических ценностей, охватывающих основные аспекты социокультурной жизни и самоопределения личности;
- Формирование социально - активной позиции обучающихся;
- Оказание помощи в социальной адаптации, формирование коммуникативных навыков, способности к саморазвитию;
- Усиление значимости досугового компонента, создание условий для самовыражения детей в системе дополнительного образования и внеурочной деятельности.

Формы работы по
гражданско - патриотическому
воспитанию школьников

«Традиции родного края»



«Герои рядом с нами»



«Мы помним.
Мы гордимся.»



«О, спорт - ты жизнь»



«Наша жизнь - игра»

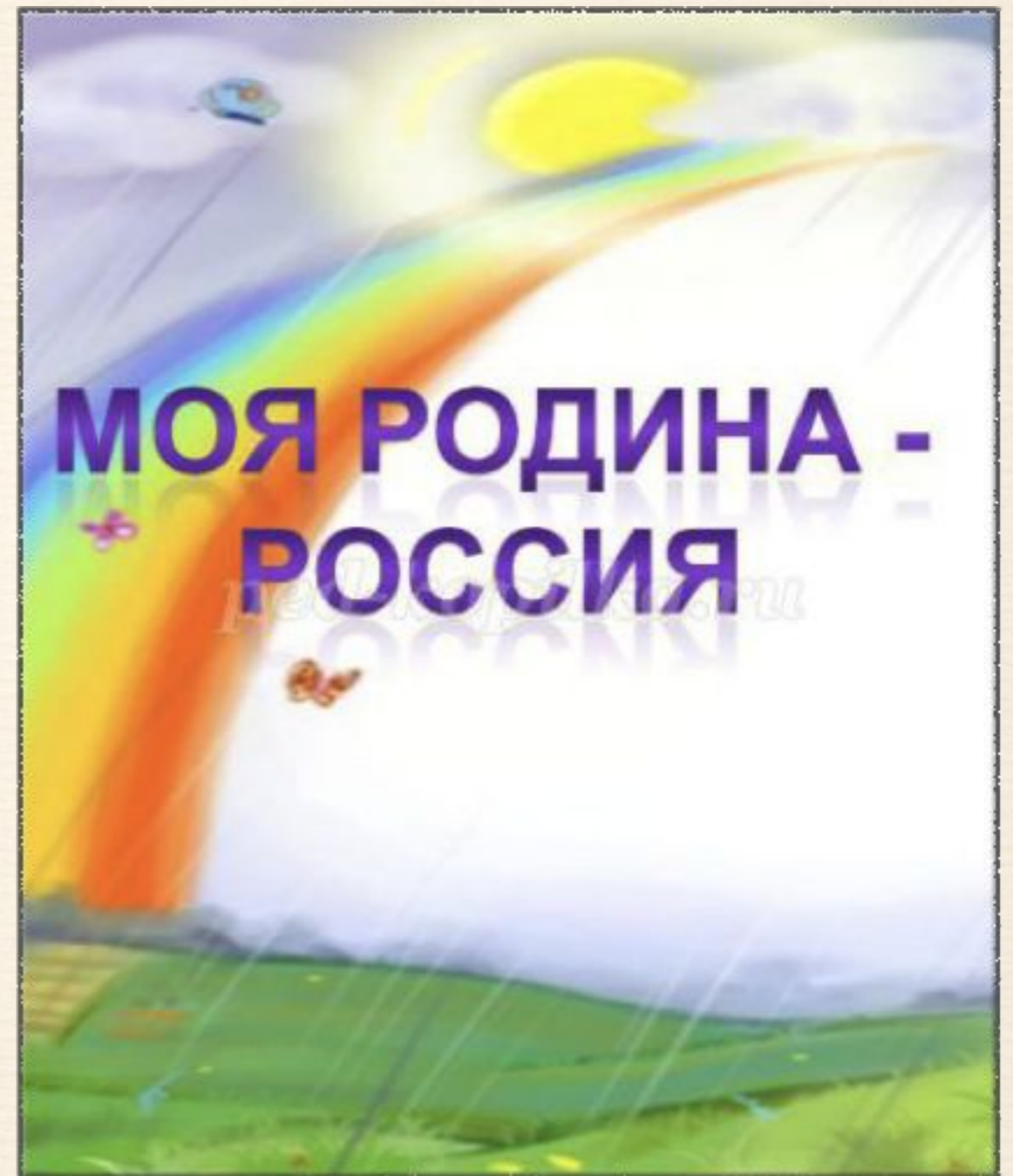


«День за днем»



У выпускника сформированы:

- Активная жизненная позиция;
- Способность нести личную ответственность за судьбу своей семьи, города, Родины;
- Чувство патриотизма, верности Родине, готовность служить Отечеству;
- Духовность, нравственность личная и общественная ответственность.



Спасибо за внимание!

