



# Отрасли ПСИХОЛОГИИ

# Отрасли психологии, области исследований и психологической практики формируются на основе следующих критериев:

- \* 1) предмет, с которым они связаны;
- \* 2) связи с другими отраслями знания;
- \* 3) общие или частные проблемы, которые они изучают;
- \* 4) методы, которые они используют



\* В зависимости от того, являются ли задачи научных исследований общими или специфическими, выделяются две сферы научно-психологических знаний:

\* **фундаментальная и прикладная психология.**





\* **Фундаментальная психология изучает психические явления, характерные для человека (или животных) в целом. общие психологические закономерности, которые имеют место во всех сферах психической жизни. К числу отраслей фундаментальной психологии относятся:**




# отрасли фундаментальной ПСИХОЛОГИИ

- \* **общая психология;**
- \* **психология личности;**
- \* **дифференциальная психология;**
- \* **психофизиология;**
- \* **нейропсихология;**
- \* **социальная психология;**
- \* **психология развития;**
- \* **психология аномального развития  
(специальная психология);**
- \* **сравнительная психология и зоопсихология.**



# Общая психология



\* изучает общие свойства и закономерности функционирования психики взрослого человека. В рамках общей психологии изучаются общие закономерности познавательных, эмоциональных процессов и процессов регуляции деятельности, а также психические состояния человека.





\* Результаты исследований в области общей психологии — базисная основа развития всех отраслей и разделов психологической науки. Как правило, в рамках общей психологии предлагается научное представление об общих теоретических принципах и важнейших методах психологии, которые характеризуются основными научными понятиями. В свою очередь, эти понятия объединяются в три основные категории: психические **процессы**, психические **состояния** и психические **свойства**, или **особенности, личности**.

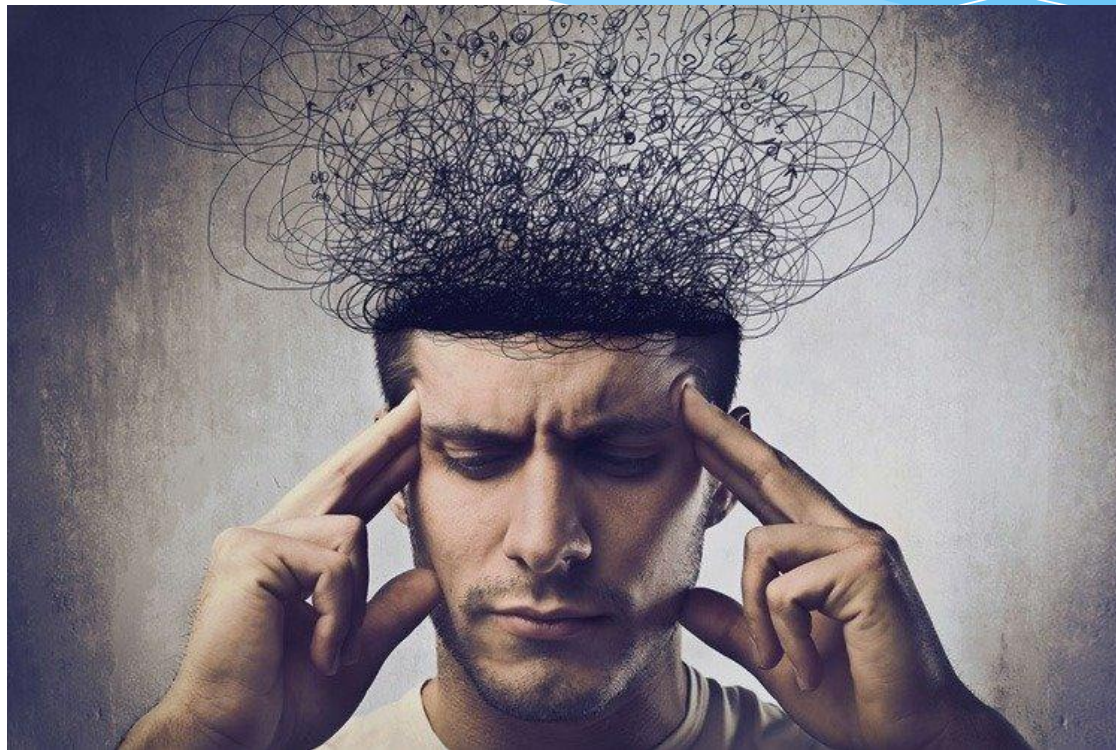
# Ряд подразделов общей психологии:

- \* психология личности
  - \* мышления
  - \* эмоций
  - \* женская психология
- и т.д., включая психофизику, которая занимается изучением чувствительности и находится у верховья современной экспериментальной психологии.





# Дифференциальная психология (или психология индивидуальных различий)



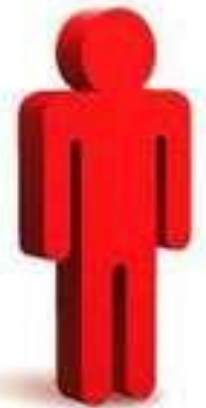
- \* изучает индивидуально-психологические особенности людей, их темперамент, характер, способности, личностные свойства

\* **Предмет: Психологические различия между индивидами и группами людей.**

\* **Задачи: Изучение индивидуальных различий, описание типов поведения и психической деятельности людей, отличающихся друг от друга характерными особенностями.**

**Оценка уровня развития ребёнка, индивидуальных форм овладения трудом, анализ типологических особенностей различных людей.**

\* **Методы: Тесты и методы факторного анализа.**



# ЭТНОПСИХОЛОГИЯ

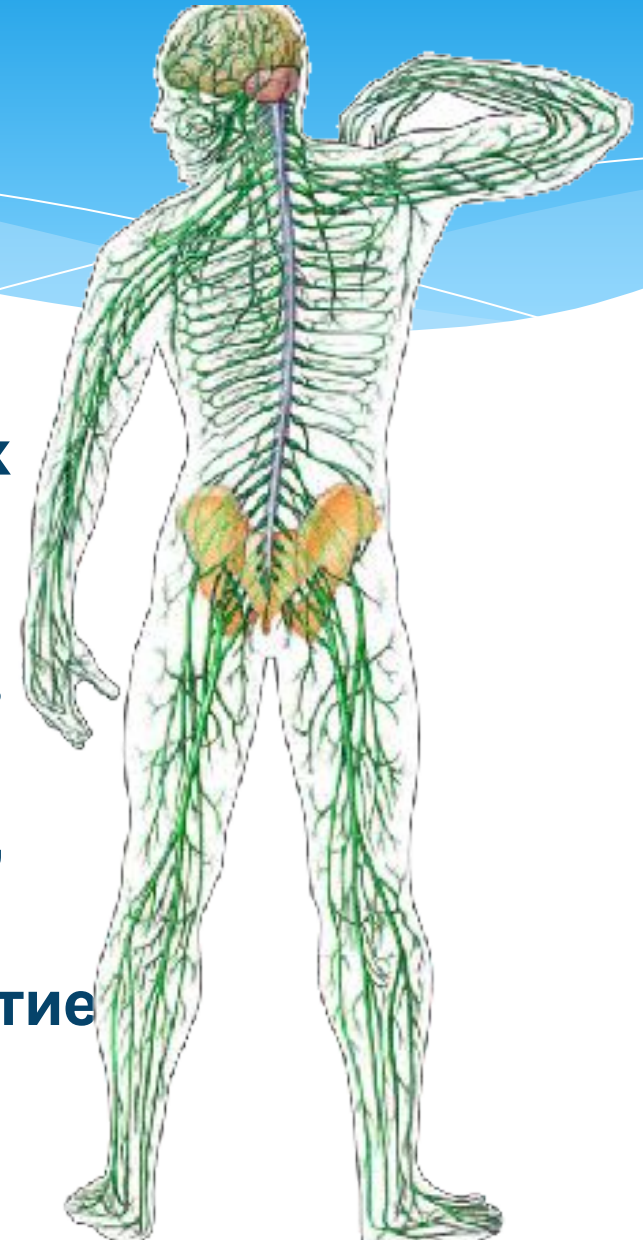
- \* Предмет: Особенности, которыми отличаются психические процессы в различных исторических формациях и укладах и в условиях различия культур.
- \* Задачи: Изучение формирующего влияния, которое оказывают общественно-исторические условия на развитие психологической деятельности человека, исследование особенностей психической деятельности людей, принадлежащих к различным культурам.
- \* Методы: Анализ проявлений человеческого духа в формах культуры (в языке, обычаях, мифах и т. д.).





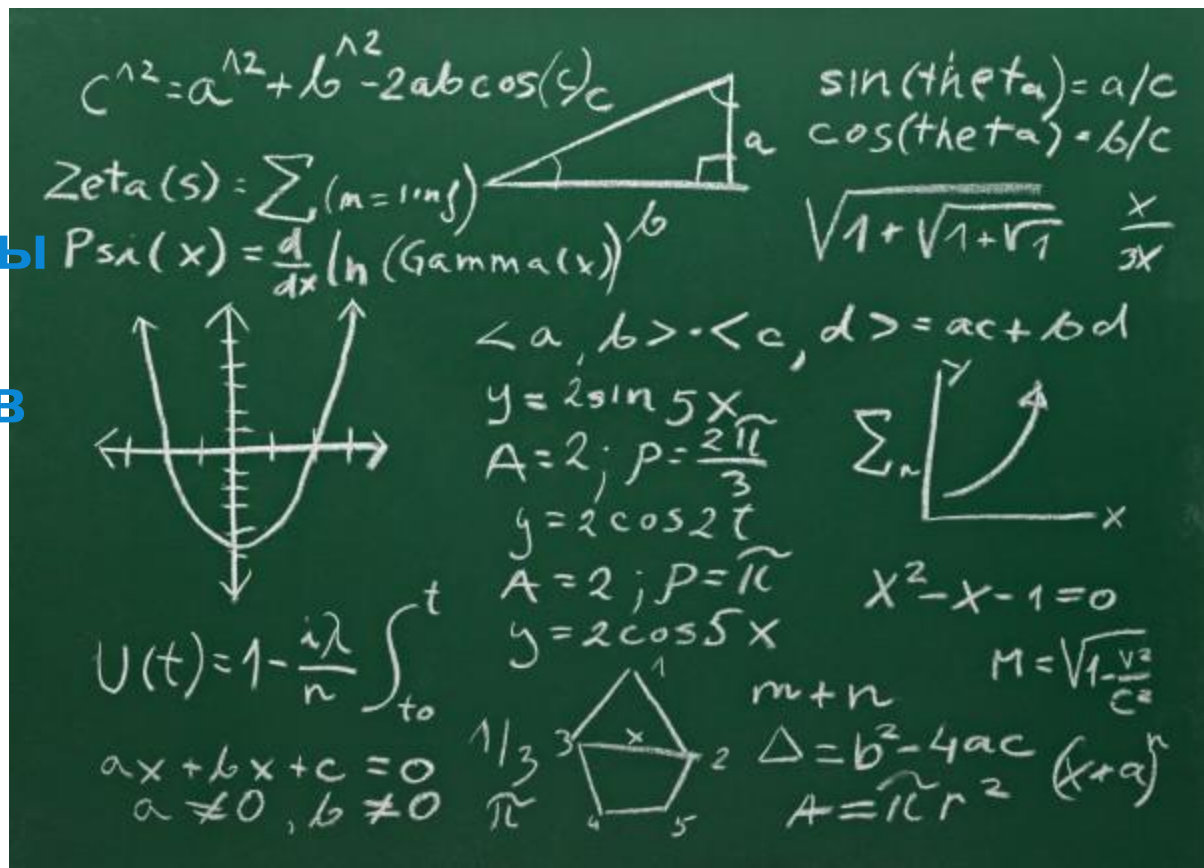
# Психофизиология

- \* изучает взаимосвязь психических явлений с работой организма, с деятельностью нервной системы. Особый научный интерес в рамках психофизиологии представляет исследование физиологических механизмов деятельности мозга, в результате которых возникают психические процессы, состояния, качества человека.
- \* В последние годы получила развитие психогенетика.



# Психометрия (в отечественной психологии — математическая психология)

\* постигает вопросы математического моделирования психики, проблемы измерения в психологии, способы количественного анализа результатов психологических исследований.



# Нейропсихология



\* занимается изучением анатомо-физиологических основ высших психических функций. Специалисты по нейропсихологии исследуют нейронные процессы в головном мозге человека, которые лежат в основе восприятия, памяти, воображения, мышления, внимания, эмоций.



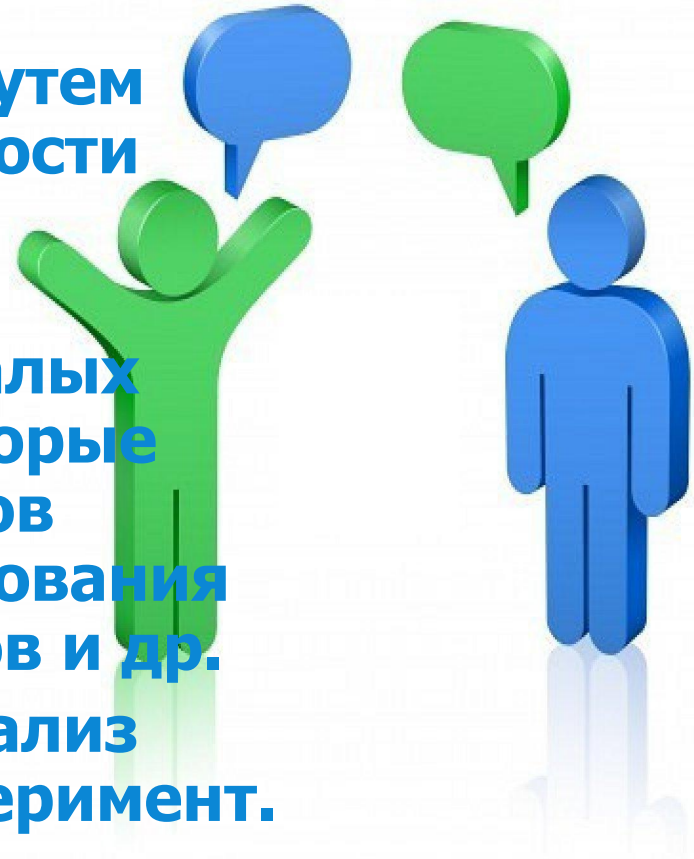
# Социальная психология



- \* изучает психические явления, возникающие в процессе взаимодействия людей друг с другом, понимание людьми друг друга, межличностные отношения и воздействие людей друг на друга.



- \* **Предмет:** Психологические законы общения людей между собой, психологические особенности распространения информации путем массового воздействия, особенности поведения в процессе труда.
- \* **Задачи:** Изучение человеческих взаимоотношений в условиях малых групп, анализ тех факторов, которые лежат в основе конкретных видов взаимодействия людей, формирования авторитета, выдвижения лидеров и др.
- \* **Методы:** Наблюдение, опрос, анализ документов, тестирование, эксперимент.



# Психология развития (или возрастная психология)

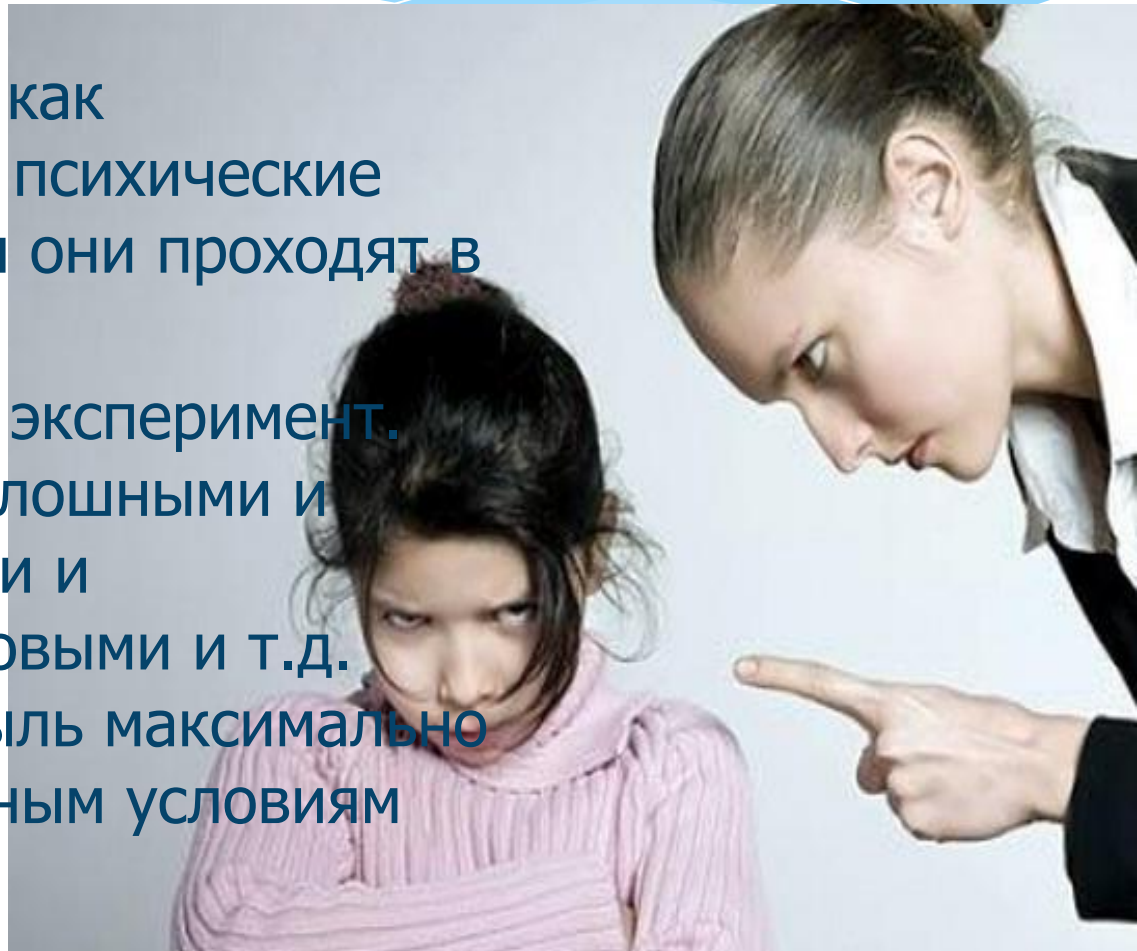
- \* изучает общие закономерности развития различных психических процессов и личностных качеств человека, В рамках психологии развития выделяется детская психология, подростковая психология, психология юношеского возраста, психология взрослого человека, геронтопсихология (психология старости)
- \* Одним из разделов психологии развития выступает акмеология, изучающая достижение человеком вершин профессионального мастерства.





# Детская, или генетическая психология.

- \* Предмет: Психическая деятельность и её развитие у ребёнка.
- \* Задачи: Изучение того, как складываются сложные психические процессы и какие этапы они проходят в своём развитии.
- \* Методы: Наблюдение и эксперимент. Наблюдения бывают сплошными и выборочными, скрытыми и включенными, одноразовыми и т.д. Эксперимент должен быть максимально приближен к естественным условиям жизни детей.



# ПСИХОЛОГИЯ АНОМАЛЬНОГО РАЗВИТИЯ (или СПЕЦИАЛЬНАЯ ПСИХОЛОГИЯ)

- \* изучает психологические проблемы, связанные с отклонениями от нормального развития. Психология аномального развития включает в себя несколько разделов:



Олигофрено-психология изучает патологию психического развития, связанную с врожденными дефектами мозга.





Сурдопсихология изучает психологию развития ребенка при серьезных дефектах слуха.



Тифлопсихология изучает психологию развития слабовидящих и незрячих детей.

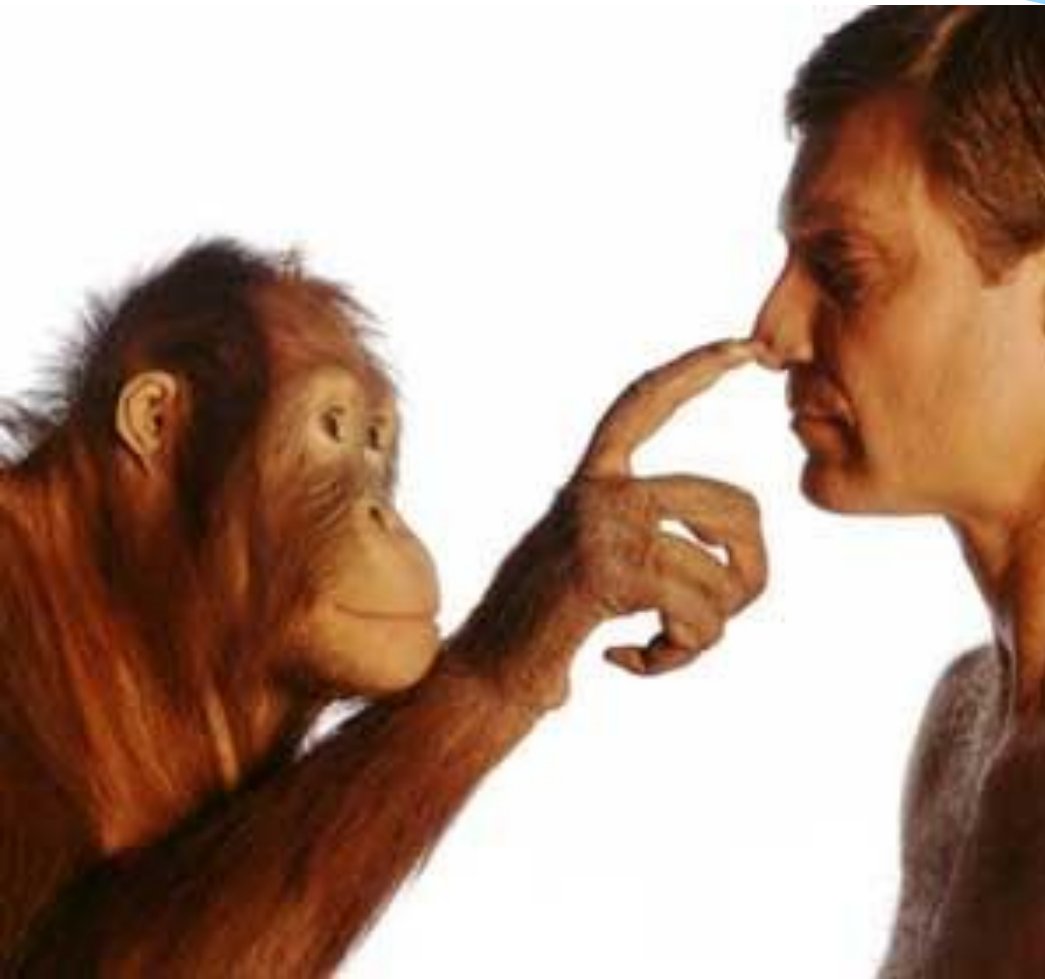


\* Патопсихология изучает болезненные изменения в психике, закономерности нарушения психической деятельности и свойств личности при психических заболеваниях.





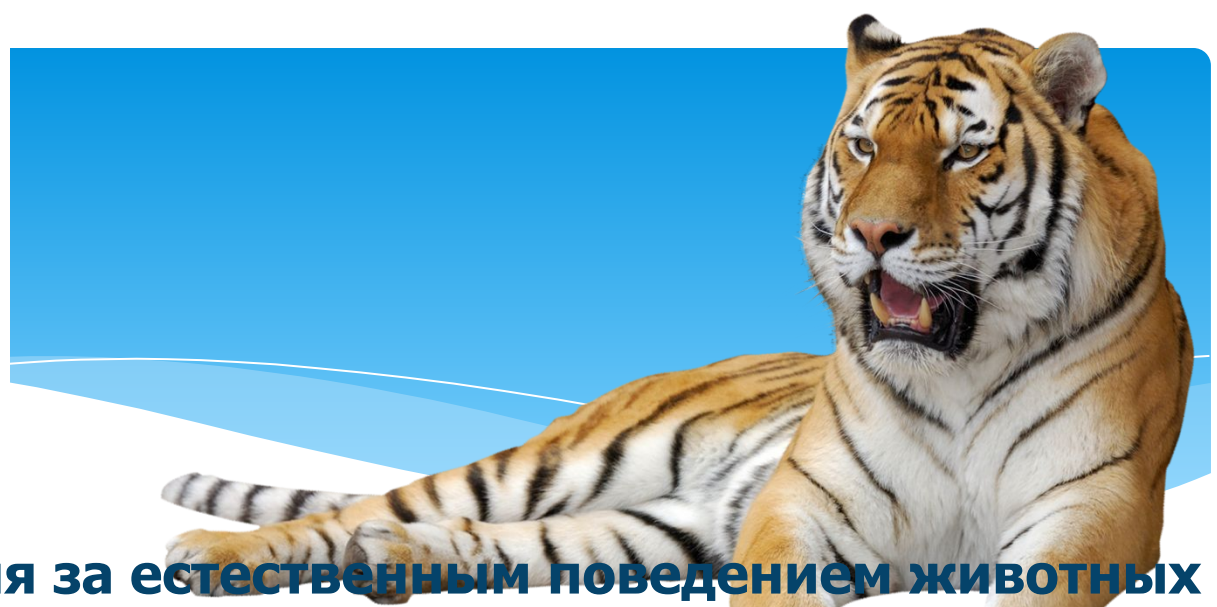
\* Зоопсихология изучает психику животных, врожденные и приобретенные формы их поведения. Сравнительная психология занимается сопоставлением психики животных и человека.



**\* Задачи: Изучение зависимости поведения животных от условий их существования и анатомического строения, основных типов приспособления к условиям существования; изучение изменения и развития психики в процессе развития и усложнения организации животных; сравнение психической деятельности человека и животных; изучение биологических предпосылок и предыстории человеческого сознания.**







\* **Методы: Наблюдения за естественным поведением животных в местах их обитания, изучение их отношения к различным, отчасти специально подбираемым экспериментатором предметам, которые иногда предъявляются подопытному животному и в искусственно создаваемых ситуациях. Основные экспериментальные методы: метод лабиринта; метод обходного пути; метод одновременного или последовательного выбора (выбор объектов — сигналов, рисунков и т. п., — различающихся по одному или нескольким, иногда определенным образом меняющимся признакам); метод открытого поля (предоставление животному возможности свободного выбора пути и местонахождения в пространстве, огороженном стенками и по мере надобности усложняемом структурными компонентами — предметами, убежищами и т. п.); метод проблемной клетки (ящика); метод**



# Прикладная психология

- \* изучает психологические проблемы, характерные для определенных сфер жизни или профессиональной деятельности людей.



# К отраслям прикладной психологии относятся:

- \* педагогическая психология;
- \* медицинская психология;
- \* психология искусства;
- \* психология религии;
- \* психология семьи и др.





# Педагогическая психология

- \* изучает закономерности обучения и воспитания человека





# К разделам педагогической психологии относятся

- \* психология обучения и воспитания, психология учителя, а также психология учебно-воспитательной работы с аномальными детьми

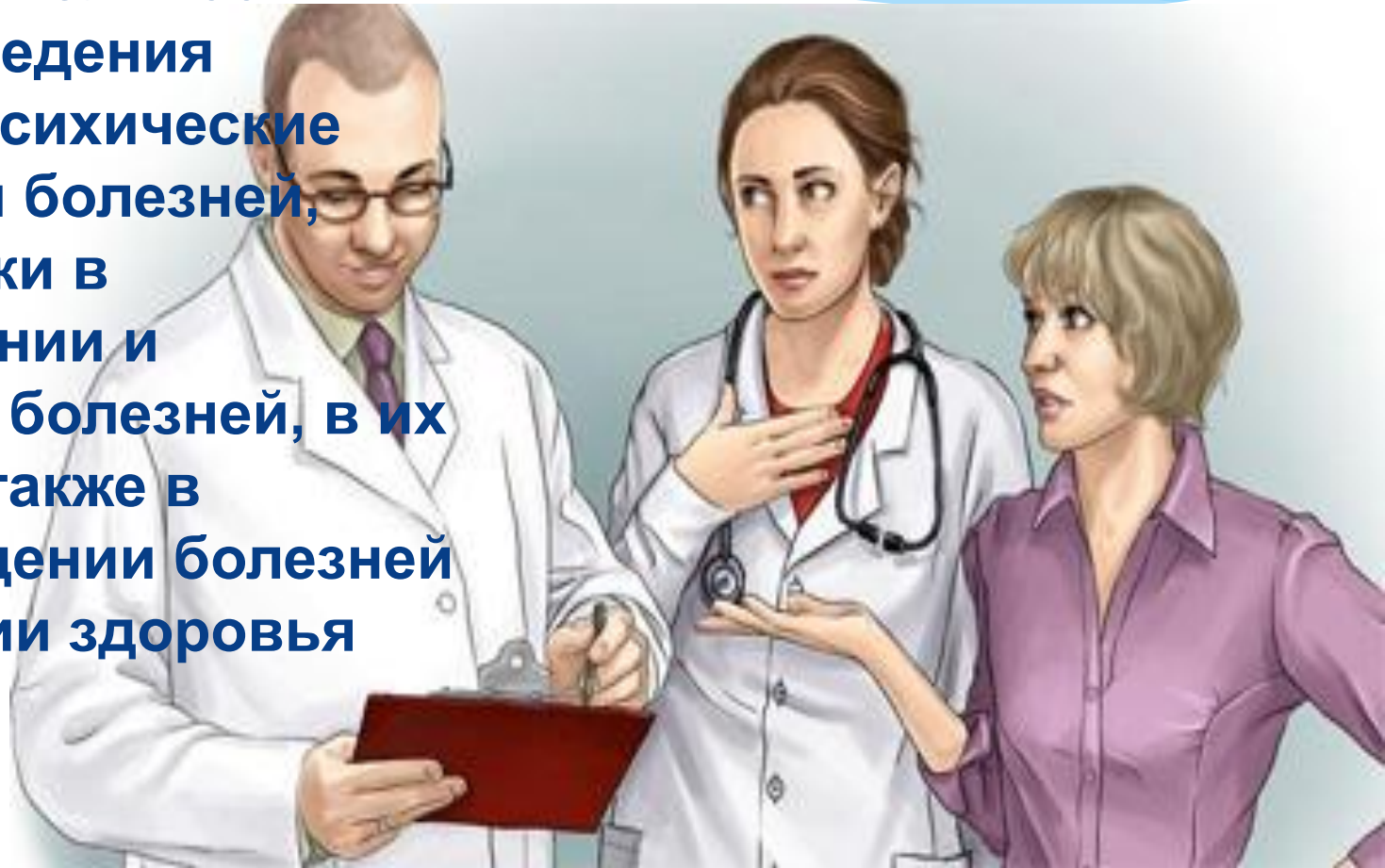




- \* В рамках педагогической психологии изучаются проблемы управления процессом усвоения знаний, приемов и навыков интеллектуальной деятельности, выявляются психологические факторы, влияющие на успешность процесса обучения, формирование мышления у учащихся, изучаются проблемы взаимоотношений учащихся друг с другом, а также с педагогами и родителями, исследуются индивидуально-психологические различия учащихся, особенности учебно-воспитательной работы с детьми, имеющими отклонения в психическом развитии.

# Медицинская психология

\* изучает психологические аспекты деятельности врача и поведения больного, психические проявления болезней, роль психики в возникновении и протекании болезней, в их лечении, а также в предупреждении болезней и укреплении здоровья





# Юридическая психология

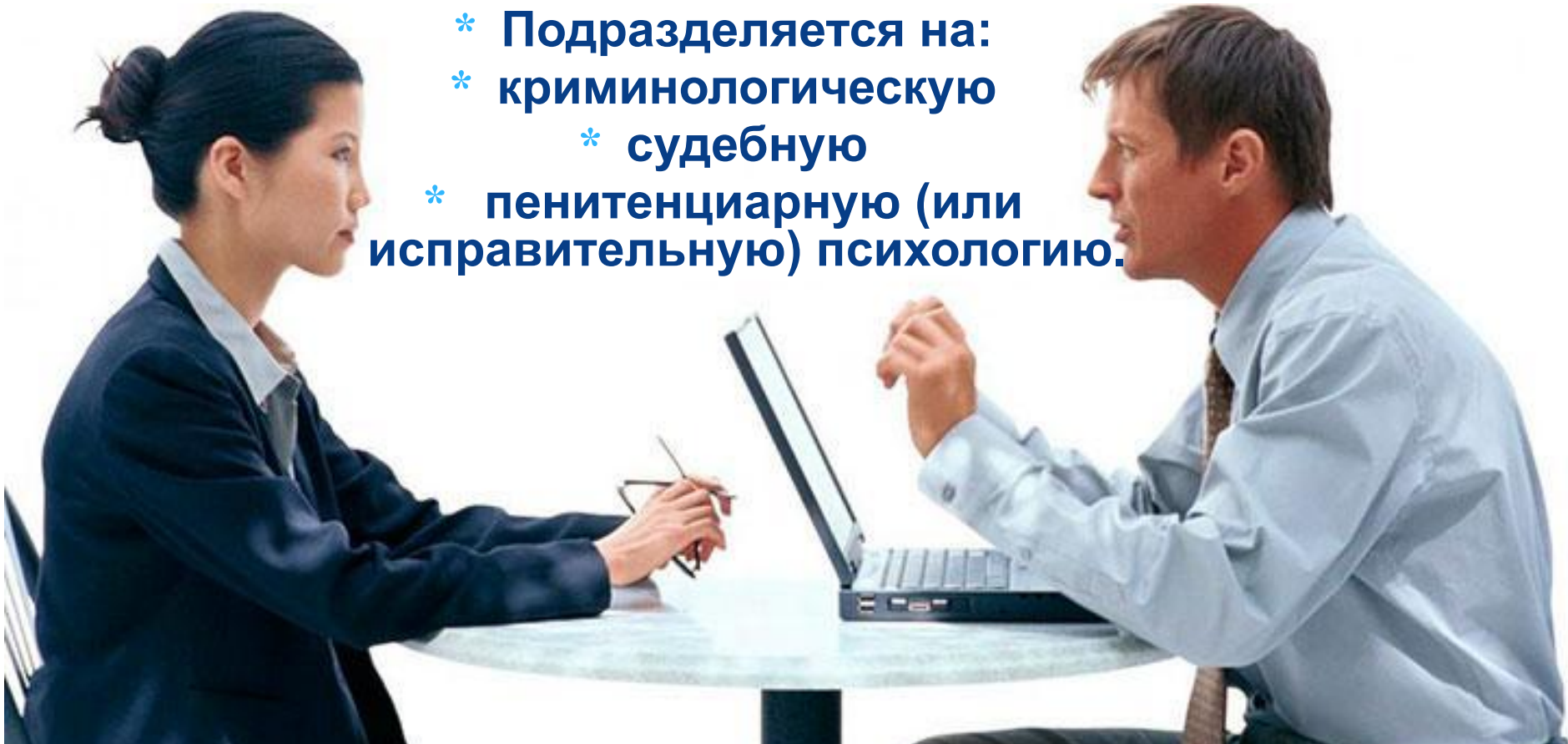
- \* занимается приложением психологических знаний к изучению психологических проблем юридической практики.

- \* Подразделяется на:

- \* криминологическую

- \* судебную

- \* пенитенциарную (или исправительную) психологию.



# Экономическая психология



**связанные с экономическими отношениями между людьми.**

**Специалисты по экономической психологии исследуют проблемы рынка, спроса и предложения, психологию рекламы.**



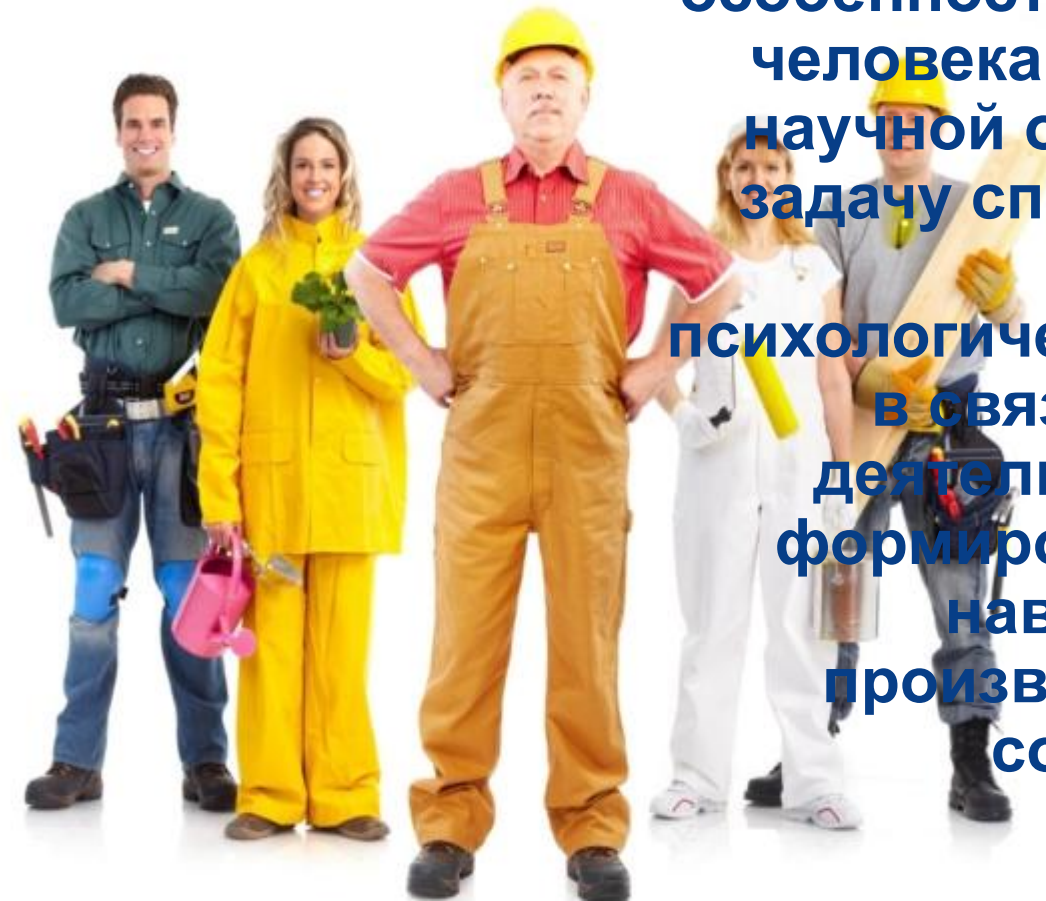
\* Важное место в экономической психологии занимает психология торговли, которая изучает психологические проблемы взаимодействия продавца и покупателя, обслуживания клиентов.





# Психология труда (исторически первое название — психотехника)

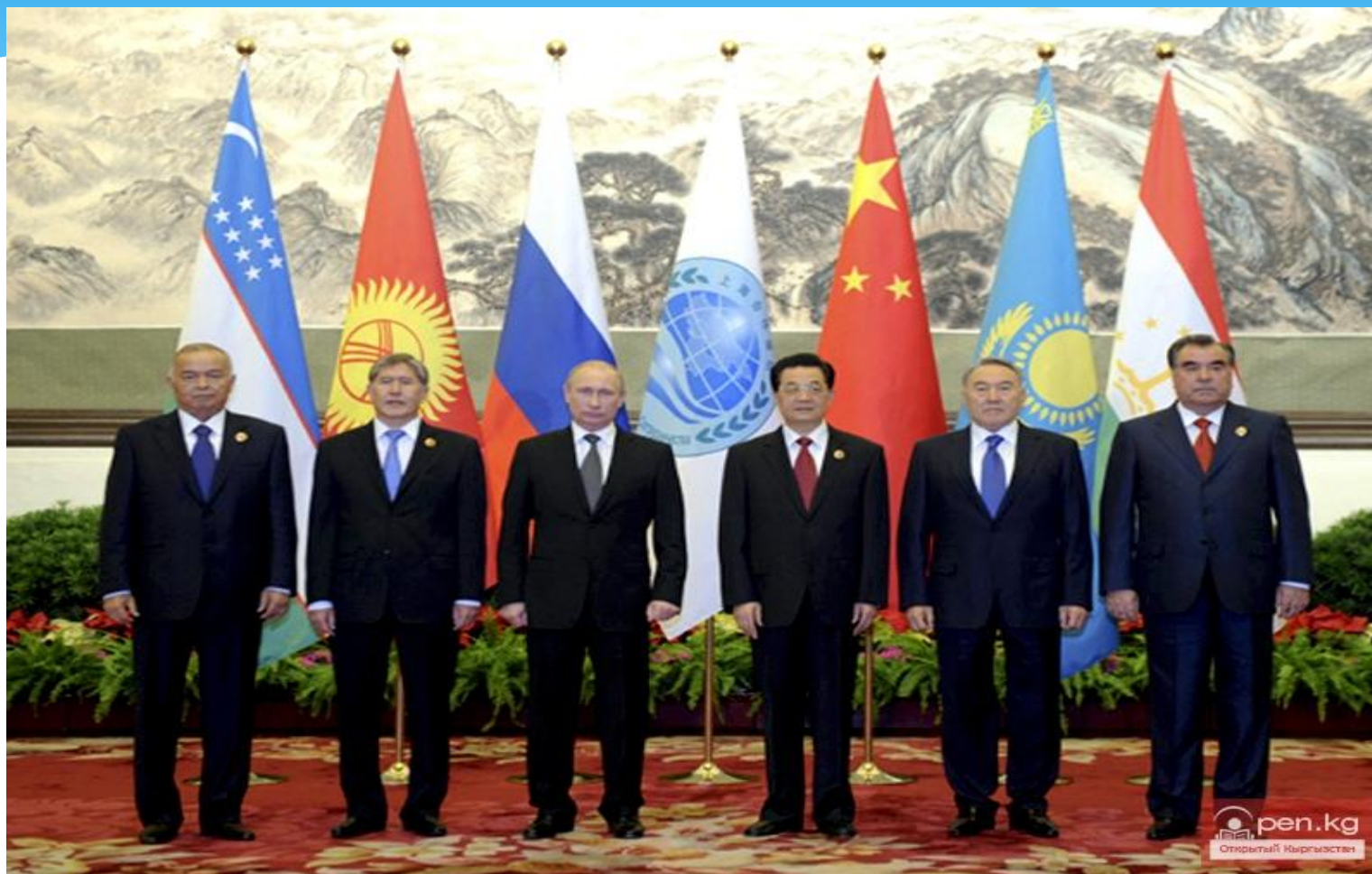
**\* Это знания о психологических особенностях трудовой деятельности человека, психологических основах научной организации труда (НОТ). В задачу специалистов по психологии труда входит изучение психологических особенностей людей в связи с их профессиональной деятельностью, закономерностей формирования трудовых умений и навыков, выяснение влияния производственной обстановки на состояние и эффективность деятельности человека.**





\* Включает в себя немало самостоятельных разделов: инженерная психология, эргономика, космическая и авиационная психология, психология управления, организационная, военная, политическая, юридическая, судебная, психология торговли, рекламы, спорта, творчества и т.п.

# Политическая психология



\* изучает психологические основы политических процессов, происходящих в обществе



\* Наиболее важные разделы этой отрасли психологии — психология пропаганды и агитации, проблемы имиджа политического деятеля и власти, изучение массовых социально-психологических процессов.



# Психология спорта

\* рассматривает психологические особенности личности и деятельности спортсменов, условия и средства эффективного процесса тренировок, а также психологические проблемы, связанные с соревнованиями.





# Психология искусства

**\* исследует закономерности творческой деятельности писателей, поэтов, художников, музыкантов, актеров и режиссеров, психологические механизмы создания ими произведений искусства.**





\* Изучаются также особенности процесса восприятия и понимания людьми произведений искусства, разрабатываются психологические вопросы эстетического воспитания.





# Психология религии



направление исследований психологических проблем религиозного сознания, представлений и чувств верующих людей, а также религиозных традиций, обрядов, культов.

# Психология семьи

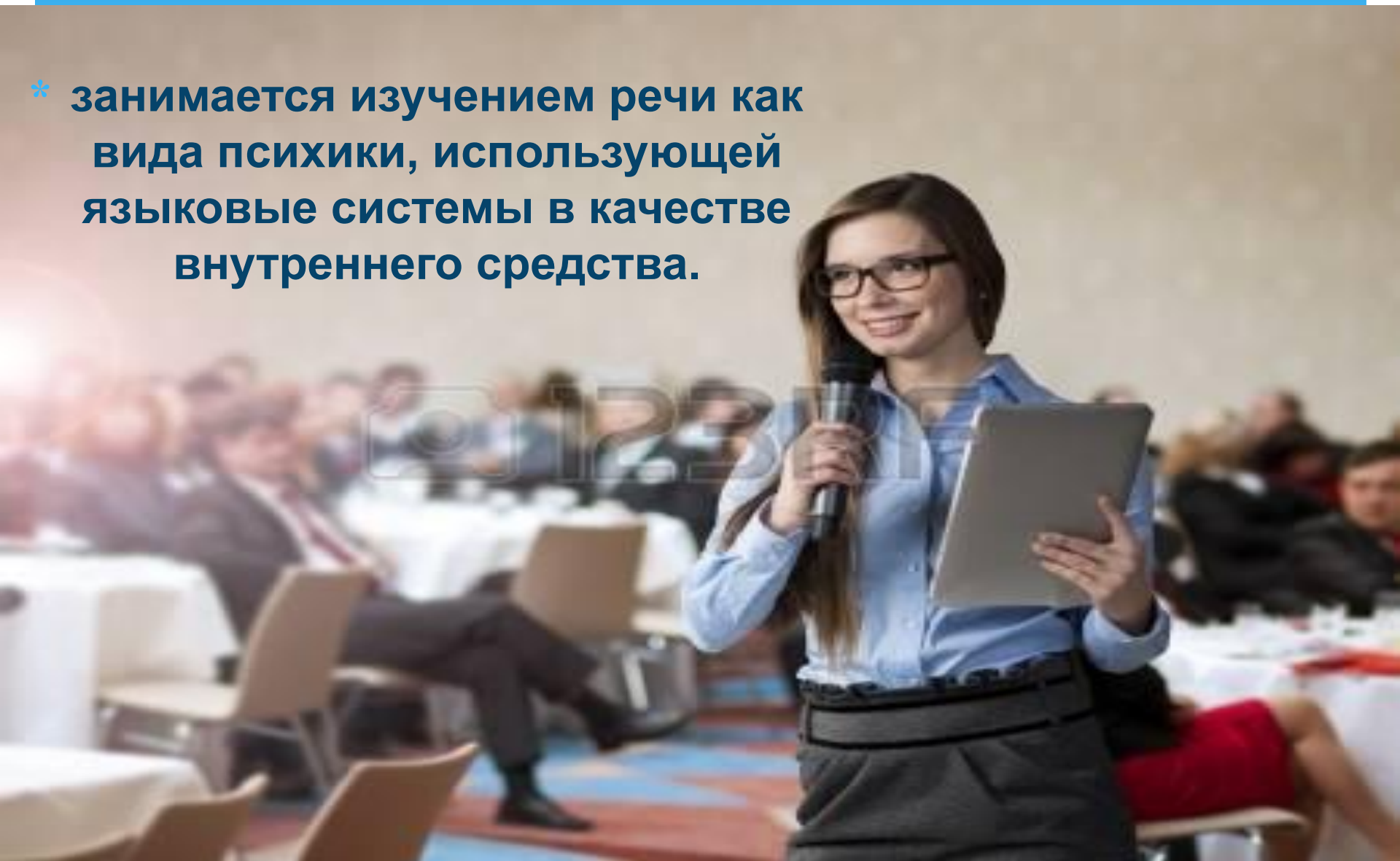
- \* занимается изучением психологических вопросов формирования семьи, анализом межличностных, интимных, экономических, хозяйственно-бытовых отношений супругов, взаимоотношений родителей и детей в семье, стилей семейного воспитания.





# Психолингвистика

- \* занимается изучением речи как вида психики, использующей языковые системы в качестве внутреннего средства.

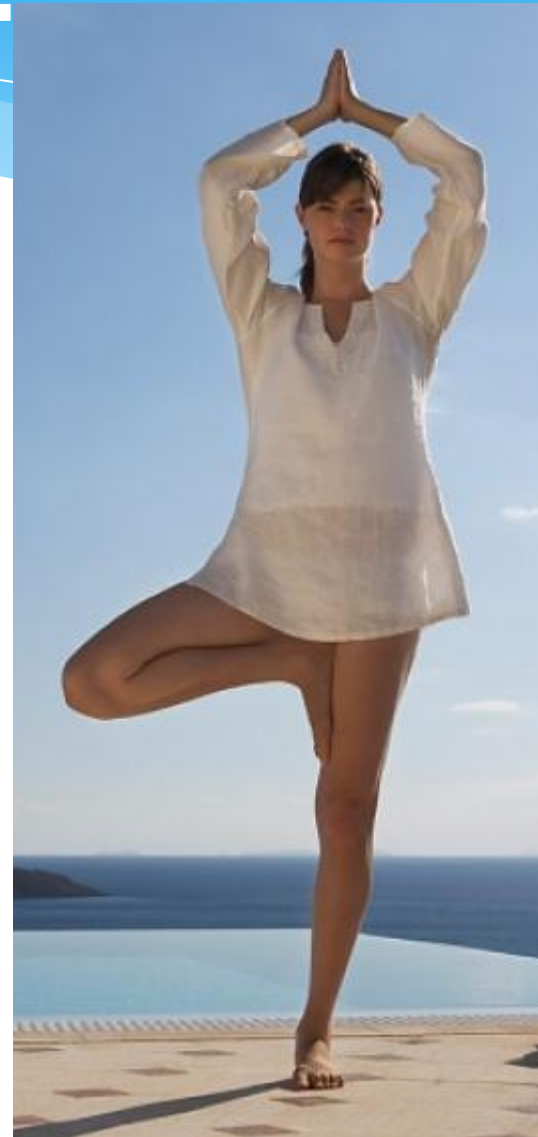


\* Здесь также выделяются разделы,  
например, психосемиотика,  
психосемантика.



В зависимости от метода исследования или психологической практики выделяются такие отрасли:

- \* научная и практическая психология,
- экспериментальная психология,
- математическая психология,
- психодиагностика,
- психотерапия,
- консультационная психология





**Благодарю за внимание!**

**Работу выполнила  
Акименко П. А.**