

**Презентация
«Быт и нравы
пылевых клещей»**

**Более 130 лет назад
ученые некоторых
стран стали
обнаруживать в
пыли жилых
помещений мелких,
не видимых глазу,
клещей.**

В настоящее время мелкие клещи бытовой пыли определяются в пыли домов практически всех стран мира. Наибольшее количество клещей в каждом грамме бытовой пыли обнаруживается в пыли домов, где проживают люди, имеющие различные аллергические и кожные заболевания. Человек много лет соседствует с пылевыми клещами.

Приложение 1.

ПЫЛЕВОЙ КЛЕЩ

Латинское название: виды *Dermatophagoides*

Строение пылевого клеща

Кожа

Узор на теле пылевого клеща напоминает отпечаток большого пальца. Кожа почти прозрачная. Бежевую окраску пылевой клещ получает за счет внутренних органов.

Щетинки

Щетинки являются главными органами чувств этих паразитов. В основании каждой из них расположена одна клетка, которая активизируется, когда щетинка соприкасается с чем-нибудь.

Ноги

У всех взрослых особей пылевых клещей восемь ног, как у пауков.

Ступни

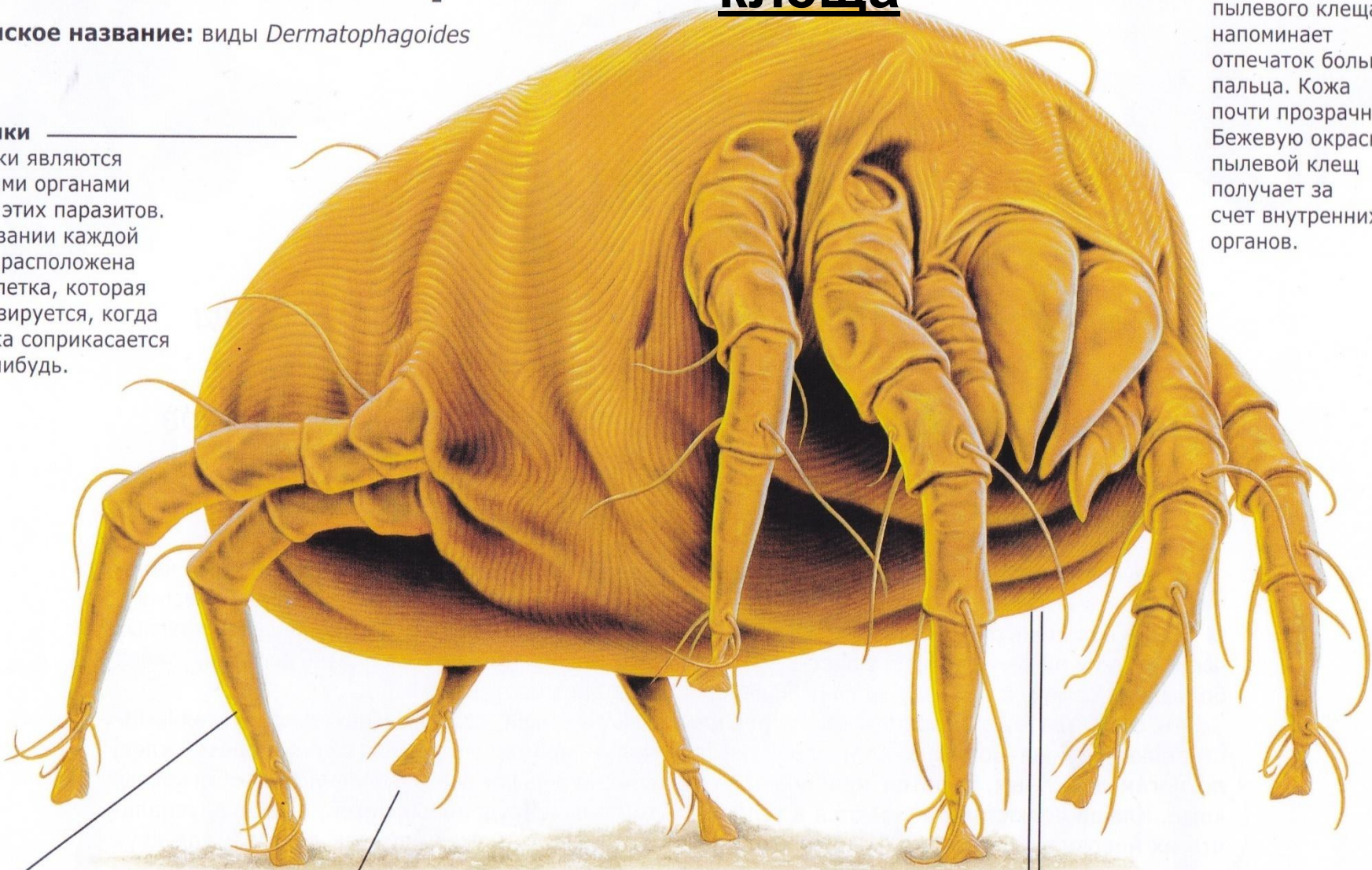
С их помощью клещ хватается за волокна ткани.

Ротовой аппарат

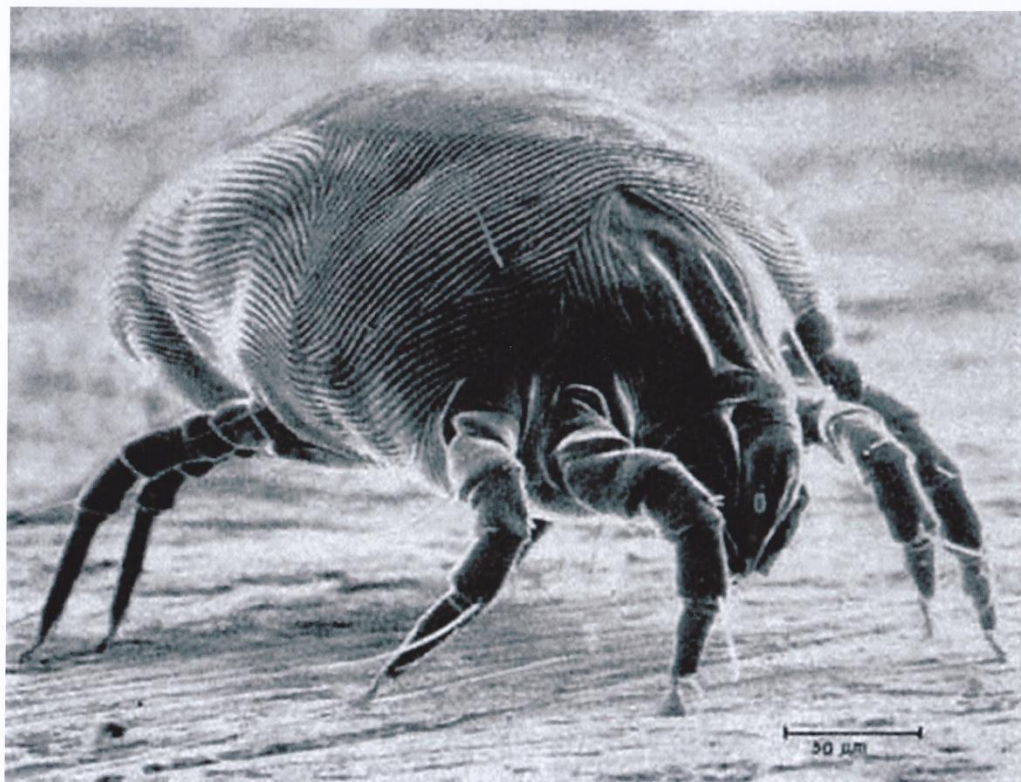
Доставленная к челюстям еда покрывается слюной, и клещ всасывает ее.

Ногощупальца

Через эти конусообразные усики еда доставляется клещу в рот.



Приложение 2. Узор на теле пылевого клеща напоминает отпечаток большого пальца.



Приложение 3.
Места обитания пылевых клещей.



- Мягкие игрушки;



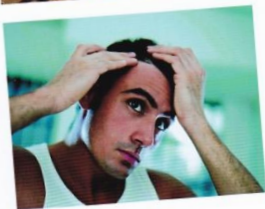
-Пылесос (особенно мешок для сбора пыли);



-Постель , включая матрасы, подушки, одеяла и постельное белье;



-Мягкая мебель , ковры и паласы;



- Человек (волосы и кожа).

Основные места обитания

- ❖ Мягкие игрушки;
- ❖ Пылесос (мешок для сбора пыли);
- ❖ Кровать, постельное белье;
- ❖ Мягкая мебель;
- ❖ Ковры, паласы;
- ❖ Одежда;
- ❖ Человек: волосы и кожа



Главный источник питания пылевых клещей – эпидермис. Постоянная еда в сочетании с теплом, влажностью и темнотой – лучшая среда обитания для клещей.

Пылевой клещ не способен укусить человека и не является разносчиком инфекций, но способен вызвать кожные заболевания и аллергию.

Традиционные методы борьбы с пылевыми клещами:



Смена постельного белья



Пылесос



Мороз, холод



Солнце



Влажная

уборка

Как избавиться от пылевых клещей:



1. Свести к минимуму места скопления пыли.
2. Своевременно менять и чистить постельные принадлежности.
3. Влажная и сухая уборка дома.

Спасибо за внимание!
Будьте здоровы!