

ГБОУ № 19

2016-2019

Василеостровский район

г. Санкт-Петербург

A group of approximately 20 people of various ethnicities and ages are shown from the chest up. Each person's outline is highlighted with a thick white border, making them stand out against the dark, textured background. The people are arranged in several rows, some looking towards the camera, others slightly to the side. The overall effect is that of a diverse crowd or community.

*Раннее выявление неблагополучных
семей*

Педагогический стаж с 2004 года



- **Квалификация – высшая категория**
- **Социальный педагог с 2005г.**



- **Социальный педагог**
- **Учитель ИЗО и Искусства–**
- **Руководитель секции по настольному теннису**

Реброва Наталья Игоревна

981-860-22-08

Алгоритм действий по раннему выявлению и профилактике неблагополучия в семьях учащихся

- **Признаки социального неблагополучия семьи**
- **Описание групп проблем**
- **Причины признания находящимися в социально опасном положении**
- **Действия, направленные на решение проблемы**

Этап I (диагностика)

- Выявление учащихся из неблагополучных семей (в т.ч. социальный портрет класса)
- Тестирование учащихся педагогом – психологом
- Наблюдение за поведением, эмоциональным состоянием, внешним видом (Признаки соц. неблагополучия семьи, Приложение 1)

Исполнители: соц. педагог, педагог-психолог, классные руководители

Этап II (аналитика)

- Анализ и фиксация полученной информации (журнал регистрации запросов от классных руководителей)
- Постановка в известность администрации школы
- Определение групп проблем и постановка задач для их решения (Описание групп проблем, Приложение 2)
- Вызов на Совет Профилактики Правонарушений (возможен ВШУ)

- *Определение причины неблагополучия семьи (см. Причины признания, Прил.3)*
- *Выход в адрес, обследование ЖБУ*
- *Составление плана индивидуально-профилактической работы с семьей специалистами службы сопровождения; согласование плана с родителями или лицами их заменяющими*

Исполнители: социальный педагог и классные руководители

Этап III (профилактика)

- Определение действий, направленных на решение проблем согласно Приложению 4
- Сообщение субъектам профилактики по раннему выявлению семейного неблагополучия (ЦСПСиД, Отдел опеки и попечительства, ППМСЦентр и т.д.)
- Консультации педагога-психолога, социального педагога и других специалистов согласно индивидуального плана работы

- Информационно-просветительская работа (выступления на родительских собраниях, оформление информационных стендов, выступления классных руководителей на классных часах и пр.)
- Помощь в организации досуга, занятости и отдыха несовершеннолетнего

Исполнители: классные руководители, психологи и другие специалисты



Этап IV

(оценка эффективности)

- *Наблюдение и описание участника программы и его родителей*
- *Наличие / отсутствие динамики*
- *Организация дальнейшего сопровождения при необходимости*

Признаки социального неблагополучия

семьи Приложение 1

1. Семья, где злоупотребляют алкоголем оба или один из родителей
2. Многодетная семья и семьи, где родители не хотят нести ответственность за воспитание детей
3. Неполные семьи
4. Малообеспеченная семья
5. Семьи, где психически больны родители
6. Семьи, имеющие ребенка-инвалида
7. Семья, где временно отсутствует один из родителей
8. Семья с резко выраженными внутрисемейными конфликтами и семьи, склонные к применению насилия; семьи в состоянии развода или после него
9. Приемная и опекунская семья
10. Семья с недостаточной психолого-педагогической грамотностью родителей



Описание групп проблем

(на основании диагностики) приложение 2

- Социально-экономические
- Психологические и социально-психологические
 - Социально-правовые
 - Педагогические и социально-педагогические
 - Социально-медицинские
 - Семейные
 - Социально-культурные

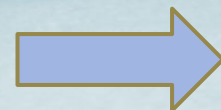


Причины признания находящимися в социально опасном положении

приложение 3

Н/л воспитывается в семье где :

- родители или законные представители не исполняют или ненадлежащим образом исполняют свои обязанности*
- злоупотребляют родительскими правами или побуждают к совершению противоправных деяний*
- отрицательно влияют на его поведение*
- испытывает жестокое обращение со стороны членов семьи*
- совершает правонарушения или иные антиобщественные действия*
- находится в обстановке, представляющей опасность для его жизни и здоровья*

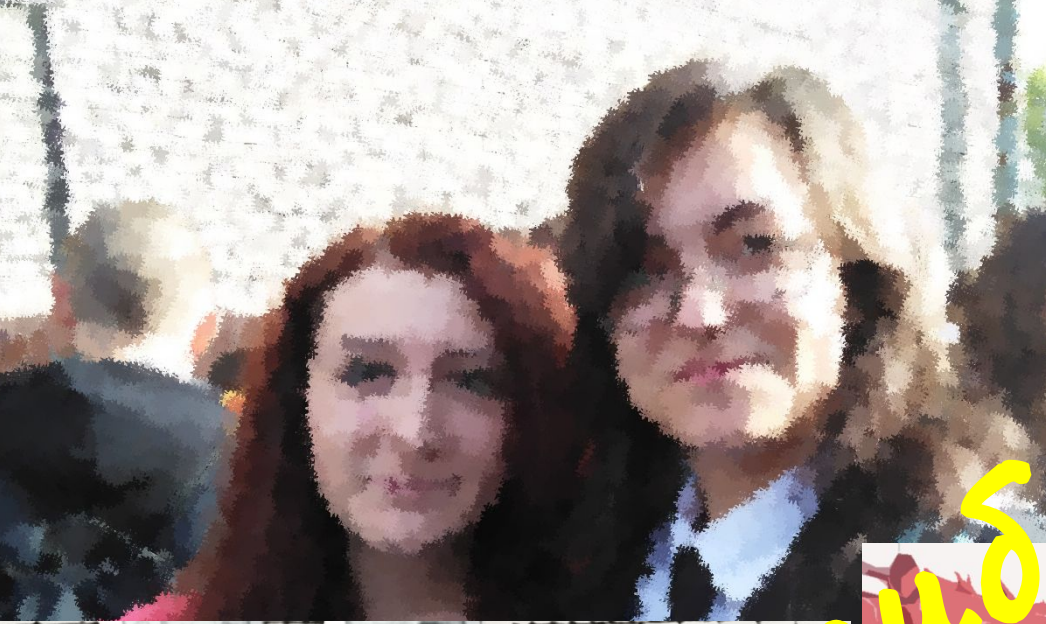


Действия, направленные на решение проблем

Приложение 4

- **Организационно – правовые**
- **Социально – экономические**
- **Психолого-педагогические**
- **Медицинские**
- **Культурно-досуговые**
- **Содействие занятости**
- **иные**





Спасибо за
внимание!