



Мемориальный комплекс «Пулковский рубеж»



**Памятник
«Безымянная высота»
на правом берегу Невы**



Легендарный Невский «пяточок»



Мемориальный комплекс «Лемболовская твердыня»



**Памятник
«Январский гром»
на 19-м км
Гостилицкого
шоссе**



Памятник «Атака» на бывшей линии обороны Ораниенбаумского плацдарма.



Мемориальный комплекс «Берег мужественных»



**Мемориальный
километровый столб
на Рябовском шоссе**



Памятник «Цветок жизни» на 3-м км Рябовского шоссе, посвященный детям героического Ленинграда.

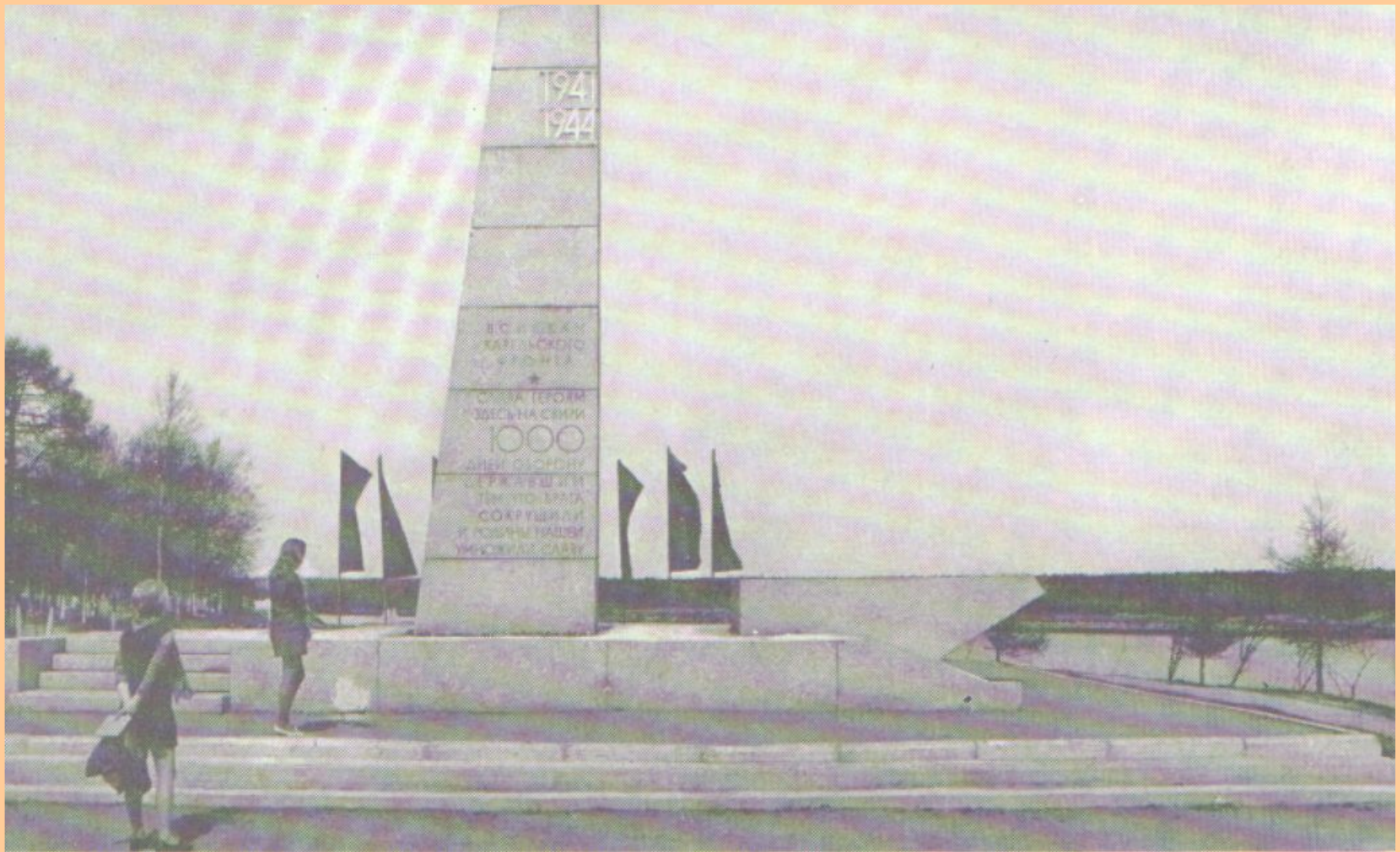


Памятник «Разорванное кольцо»



Кириши.

Мемориал памяти павших в сквере Победы.

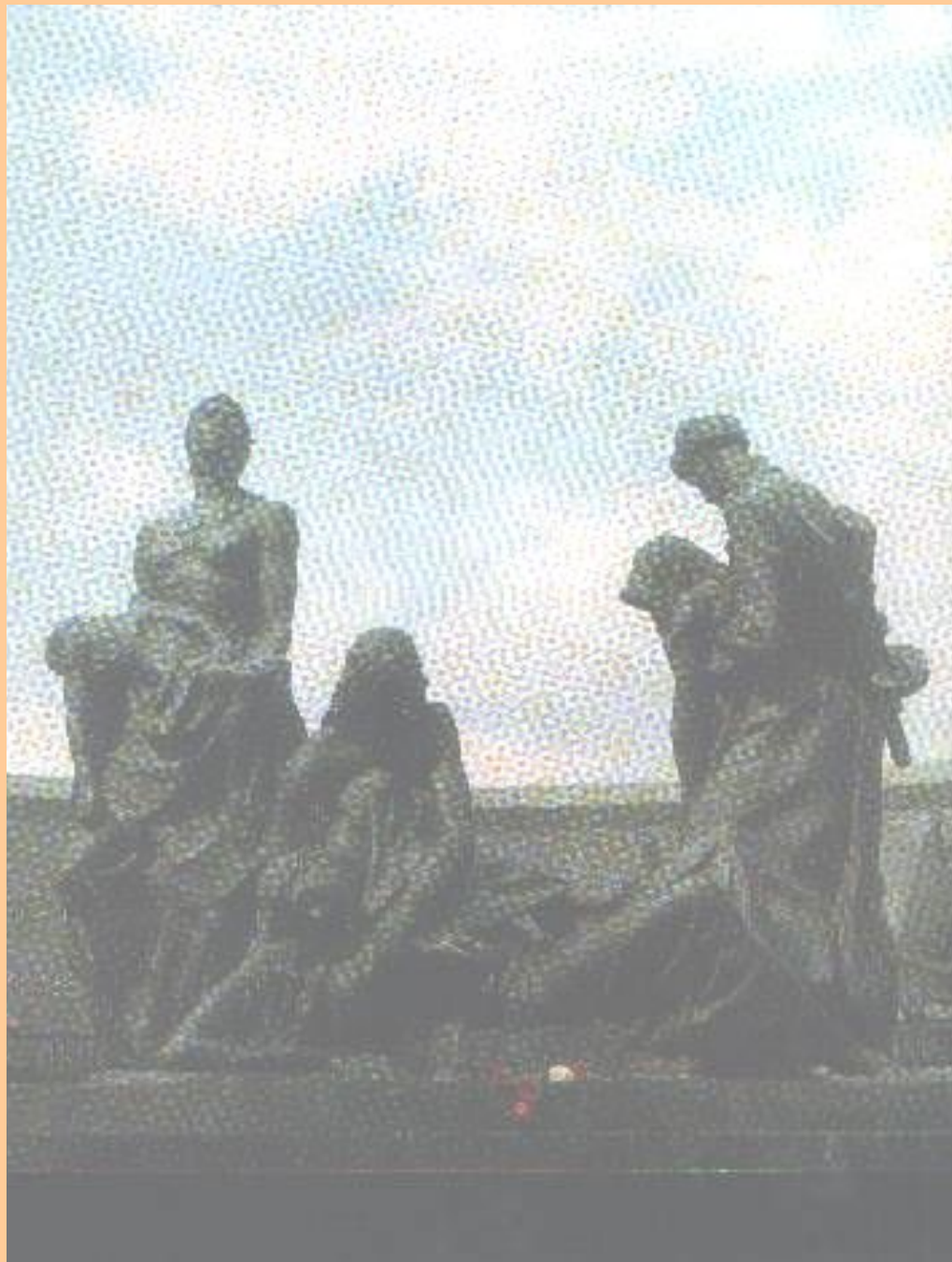


Лодейное поле. Стела в честь войск Карельского фронта на набережной Красного Флота.

ГРАЖДАНЕ!
ПРИ АРТОБСТРЕЛЕ
ЭТА СТОРОНА УЛИЦЫ
НАИБОЛЕЕ ОПАСНА

В ПАМЯТЬ О ГЕРОИЗМЕ И МУЖЕСТВЕ
ГЕНЕРАЛА СЕРГЕЯ АНДРЕЕВИЧА
БАКАЛА И ПОРЯДА СОКРАЩЕНА ЭТА
НАДПИСЬ





Начало "Дороги жизни"



Автомобиль «ЗИС-5» в пос. Подборовье

Люди!

**Покуда сердца
стучатся, -**

Помните!

Какою

Ценой

Завоевано счастье, -

Пожалуйста,

помните!