

Каникулы - чудное время, которое так ожидаемо любым ребенком. Это славные деньки, когда нет учебы и, соответственно, отсутствует острая необходимость просыпаться по будильнику строго в шесть и делать дела. Но, как не странно, на каникулах тоже следует кое о чем позаботиться. И речь, безусловно, не об учебе....



Это надо знать!

**Правила поведения
во время зимних
каникул**

Проезжая часть, не место для зимних детских развлечений

Зимой несанкционированные горки на дорогах становятся одним из факторов, способствующих возникновению дорожно-транспортных происшествий с участием подростков. Ребенок в азарте игры может не заметить приближающийся автомобиль, водитель которого даже если и успеет во время среагировать на опасную ситуацию, вряд ли сумеет мгновенно остановить автомашину в условиях гололеда.



**Кататься с горки так прекрасно,
Но у дорог, всегда опасно!**



Не катайся с горы и не играй
около проезжей части!



Не ешь снег и сосульки, в них
могут быть микробы!



Осторожно- сосульки!



- Теплая погода, как ни печально, приносит не только хорошее настроение. В это время люди страдают от схода снега с крыш.
- Во время оттепели вероятность стать жертвой ледяной глыбы или гигантской сосульки очень высока
- держись подальше от крыш с нацелившимися на прохожих сосульками
- старайся обходить опасные места!



**Зима! Скорее на коньки!
Какие славные деньки!
Но выходить на лёд нельзя,
Пока непрочен он, друзья,
Когда есть трещины на нём,
Когда вдруг потеплело днём...
Провалишься - придёт беда:
Зимой холодная вода...**



Техника безопасности детей на льду

Какая опасность может подстерегает вас на льду?

- Толщина льда не должна быть меньше 7 см.
- Если вы ступили на хрупкий лед, перемещайтесь назад ползком или перекатывайтесь.
- Не ступайте на лед, если он покрыт снегом, чтобы не попасть в полынью, лунки.
- Не проверяйте прочность льда ногами.
- В тёмное время суток не выходите на лёд.

Человек! Ты не пингвин. Не гуляй среди льдин один!



Не выходи на водоемы, ты
можешь провалиться под лед!



Не выходи на улицу в метель, это
может быть опасно!



Используй в темное время суток
светоотражающие элементы!

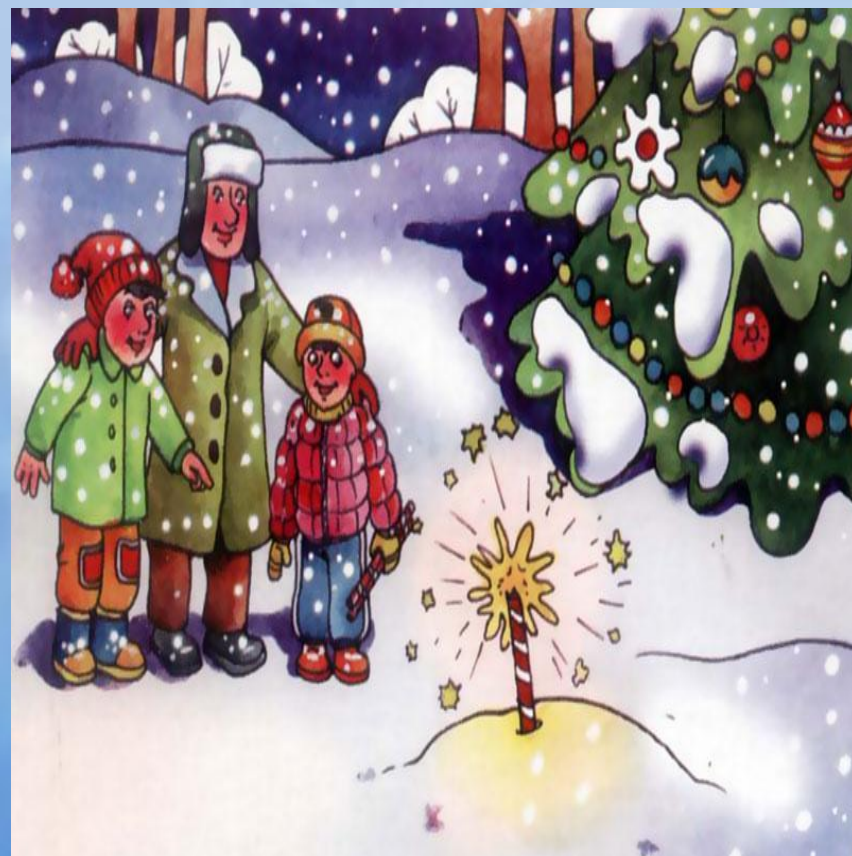


Запускай петарды только со
взрослыми! Самому это делать нельзя!

нельзя!



можно!



Нельзя подходить, а тем более
гладить, дразнить бездомных собак.

**Никогда, малыш, не трогай
Незнакомых злых собак.
Покусать они ведь могут,
Не спасешься ты никак!**



Одевайтесь зимой по погоде!

**Ой, сердит мороз:
Ветки снегом занес,
Хватает за нос, щиплет до
слез.
Ребятишки не пугаются,
На лыжах да санках
катаются,
Над морозом потешаются.**



Одевайся на улицу правильно: не
кутайся и не ходи без шапки!



Правила поведения на улицах и дорогах в зимний период

Главное правило поведения на дороге зимой - удвоенное внимание и повышенная осторожность! Дети редко акцентируют внимание на специфические «зимние» опасности, поэтому на зимней дороге необходимо особое внимание!

Зимой день короче. Темнеет рано и очень быстро. В сумерках и в темноте значительно ухудшается видимость. В снегопады появляются заносы, ограничивается и затрудняется движение пешеходов и транспорта. Снег залепляет глаза пешеходам и мешает обзору дороги. Для водителя видимость на дороге тоже ухудшается. Поэтому надо быть крайне внимательными!

**Если кто-то неизвестный
Приглашает погостить,
Вы ему ответьте честно:
— Мне к чужим нельзя
ходить!**



**Спасибо за
внимание!**

Для создания презентации использованы материалы сети Интернет