

# КАК ЗВЕРИ ГОТОВЯТСЯ К ЗИМЕ



РСВ 3  
класс



ДУПЛО



ПРЯЧЕТ В ДУПЛО

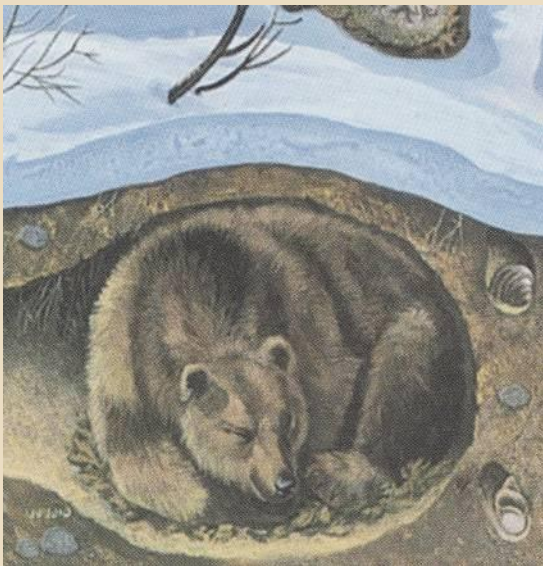


НЕ ЕСТ – ЕСТ;

# БЕРЛОГА – БЕРЛОГУ – В БЕРЛОГЕ



## СПИТ ВСЮ ЗИМУ



# ГНЕЗДО – В ГНЕЗДО



# КАКИЕ ПТИЦЫ УЛЕТАЮТ НА ЮГ?



Осенью скворцы, грачи,  
ласточки улетают на юг.

# ПОЧЕМУ ОНИ УЛЕТАЮТ?



На улице становится холодно,  
голодно,

# КАК БЕЛКА ГОТОВИТСЯ К ЗИМЕ?



# КУДА БЕЛКА ПРЯЧЕТ ОРЕХИ?



В



# КАКИЕ ЗВЕРИ ЗИМОЙ СПЯТ?



Барсу

К



Суро



Летучие

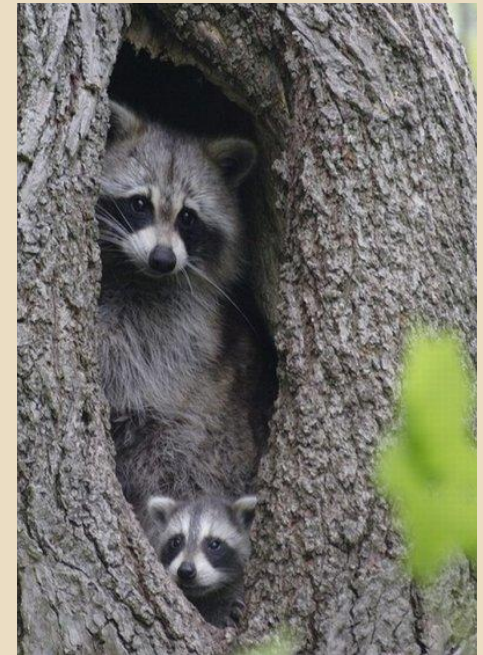
МЫШИ



Медвед



Ё



Ено



# ГДЕ МЕДВЕДЬ СПИТ ЗИМОЙ?



В  
берлоге



Осенью медведь делает себе берлогу.