




Модель деятельности

**Направление: психолого-педагогическое
сопровождение Дошкольного образования.**



Сопровождение – это система профессиональной деятельности психолога, направленная на создание социально-психологических условий успешного обучения и психического развития ребёнка в ситуациях дошкольного и школьного взаимодействия.

Цель сопровождения – создание условий для позитивного развития отношений детей и взрослых в образовательной ситуации, психологическое и психическое развитие ребёнка с ориентацией на зону его ближайшего развития.

Объект сопровождения – участники воспитательно-образовательного процесса.

Предмет деятельности (сопровождения) – развитие ребёнка как система отношений.

Принципы сопровождения:

1. Ответственность за принятие решения;
2. Приоритет интересов сопровождаемого;
3. Непрерывность сопровождения;
4. Комплексный подход сопровождения.

Комплексная технология – особая культура поддержки и помощи ребёнку в решении задач развития, обучения, воспитания, социализации

Технология процесса сопровождения:

Диагностика проблемы



Информация о проблеме и путях её решения



Консультация и выработка плана решения проблемы



Помощь(первичная) в реализации плана



Психолого–педагогическое сопровождение раннего развития.

Цель:

Выстраивание системы
сопровождения раннего
развития, обеспечивающей
«качество жизни».

«Качество жизни»

Здоровье



Социальное благополучие



Самореализация



Защищенность



Задачи:

1. Актуализировать теоретико-методологические основы проблематики раннего развития;
2. Уточнить стандарты психофизического развития детей раннего возраста;
3. Произвести отбор диагностического инструментария;
4. Унифицировать документооборот, стандартизировать и алгоритмизировать деятельность специалистов сопровождения;
5. Разработать (составить) и реализация программ психолого-педагогического сопровождения:
 - 5.1. родителей;
 - 5.2. педагогов;
 - 5.3. детей раннего возраста;
6. Организовать «лекотеку»;
7. Оказать психолого-медико-педагогическую помощь родителям, педагогам и детям раннего возраста по выявленной проблематике;
8. Организовать сопровождение процесса адаптации.



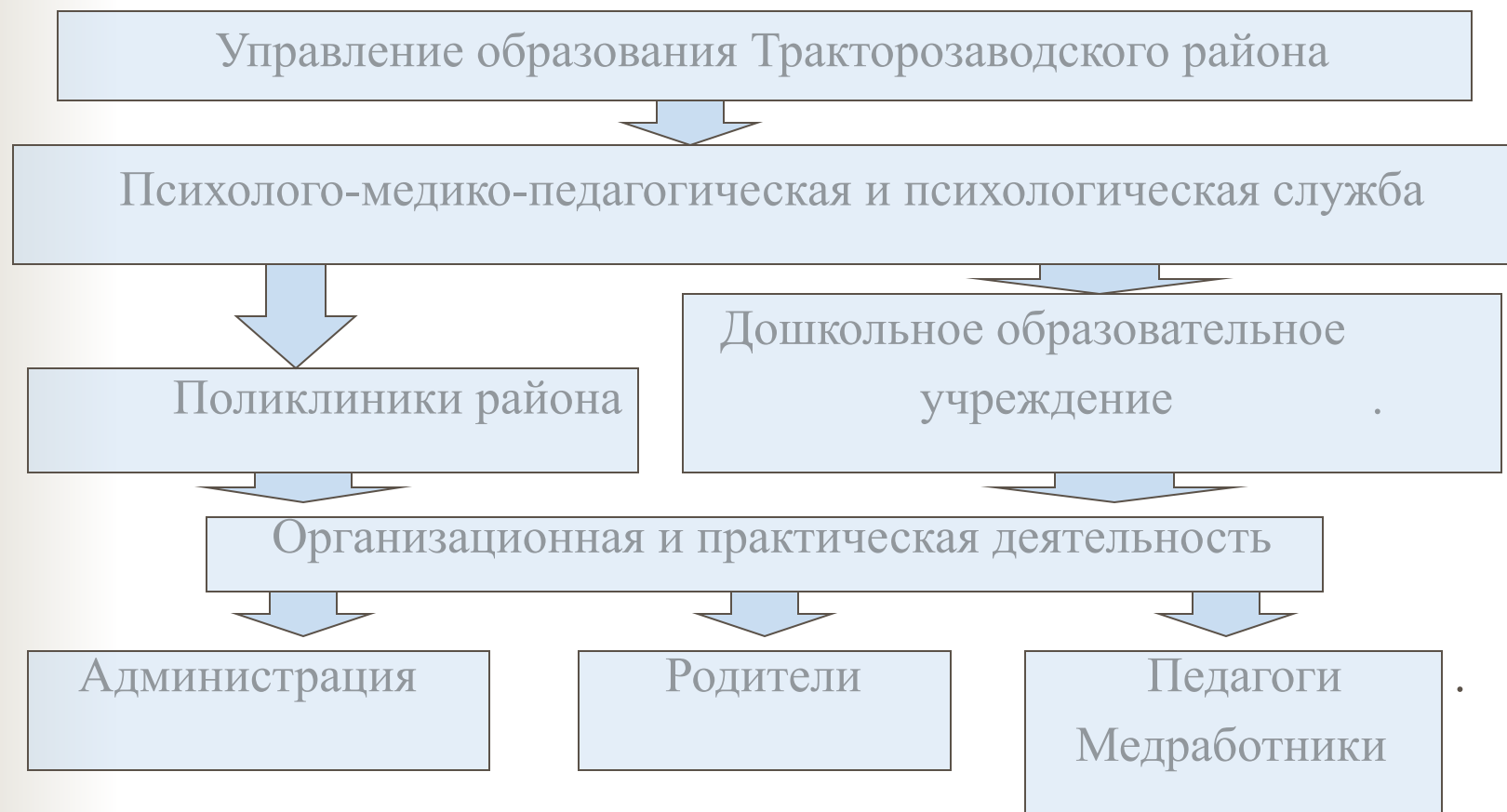
Реализуемые программы:


1. «Мой малыш. Пора в детский сад»,
2. «Мой малыш. Первый год в детском саду»,
3. «Организация и содержание психолого-педагогического сопровождения детей раннего возраста в ДООУ».

Работает творческая группа(пример):

«Создание индивидуальных коррекционно-развивающих программ для детей раннего возраста»

Модель психолого–педагогическое сопровождение раннего развития





Организационная и практическая деятельность по психолого–педагогическому сопровождению раннего развития

Администрация:

- презентация программ
- заключение договоров
- консультации – индивидуальные и групповые
- информационное сопровождение
- банк данных о неорганизованных детях

Выход: договор сотрудничества.

Родители:

- презентация программ;
- консультации по проблемам детей раннего возраста;
- реализация программ:
 - «Мой малыш. Первый год в детском саду»;
 - «Мой малыш. Пора в детский сад».

Выход: памятки и рекомендации для родителей в электронном и печатном варианте.



Организационная и практическая деятельность по психолого–педагогическому сопровождению раннего развития.

Воспитатели, педагоги – психологи, медицинские работники:

- Презентация программ, мотивация для участия в занятиях;
- Реализация программы «Организация и содержание психолого-педагогического сопровождения детей раннего возраста в ДООУ»
Обучение по программе прошли: 2005г.-57, 2006г.-32 специалиста;
- Консультирование по проведению диагностики нервно-психического развития детей раннего возраста по Печоре К.Л., определение групп адаптации раннего возраста по Ватутиной Н.Д., Остроуховой А.Н.;
- Осуществление мониторинга психического статуса каждого ребёнка с момента поступления ребёнка в ДООУ;
- Определение схемы взаимодействия специалистов ДООУ и ПМП и ПС района по преемственности сопровождения (в рамках выявленных проблем раннего развития).

Выход– пакет документов «Технология сопровождения детей раннего возраста в условиях ДООУ» (электронный и печатный).

Программы:

«Мой малыш. Пора в детский сад», «Мой малыш. Первый год в детском саду»,

Цель: повышение психолого-педагогической компетенции родителей.

Задачи:

- 1) Оказание психолого-медико - педагогической помощи родителям детей раннего возраста.
- 2) Пропаганда положительного опыта семейного воспитания.
- 3) Повышение психолого-педагогических знаний родителей детей раннего возраста.
- 4) Популяризация деятельности ПМП и ПС, ДОУ среди населения микрорайона.

Условия реализации:

1. Определение участников: родители детей раннего возраста;
2. Социально-психологический опрос родителей с целью выявления проблемных вопросов;
3. Заключение договоров с МДОУ и детскими поликлиниками ТЗР;
4. Место проведения: ПМП и ПС РУО ТЗР, на базе МДОУ ДС;
5. Время проведения: вечернее, утреннее (по согласованию);
6. Форма проведения: круглые столы, лекции, семинары-практикумы.

Программа:

«Организация и содержание психолого-педагогического сопровождения детей раннего возраста в ДООУ»

Цель: повышение психолого-педагогической компетенции педагогов и педагогов-психологов МДОУ.

Задачи:

- 1) Оказание психолого-педагогической помощи педагогам ДООУ.
- 2) Расширение психологических знаний педагогов по сопровождению детей раннего возраста.
- 3) Знакомство с диагностическими методиками.

Условия реализации:

1. Запрос Управления образования ТЗР;
2. Определение участников: воспитатели, методисты, педагоги-психологи;
3. Формирование банка данных о детях, педагогах, работающих с детьми раннего возраста;
4. Место проведения: ПМП и ПС РУО ТЗР, на базе МДОУ ДС;
5. Время проведения: по согласованию;
6. Форма проведения: круглые столы, лекции, семинары–практикумы.



Нормативно – правовое обеспечение

1. Инструктивно – методические письма и приказы МО РФ;
2. Положение о ПМП и ПС;
3. Должностные инструкции специалистов ПМП и ПС;
4. Положение о «Родительском факультете»;
5. Программы: «Мой малыш. Пора в детский сад»,
«Мой малыш. Первый год в детском саду»,
«Организация и содержание психолого-педагогического
сопровождения детей раннего возраста в ДОО»;
6. Концепция сопровождения в ДОО (по Шипициной Л.М.);
7. Договоры с МДОУ и детскими поликлиниками.