

**Государственное бюджетное
общеобразовательное учреждение
школа №7
Красносельского района Санкт-
Петербурга**

ЧТО В ДОМЕ МОЁМ?

**Учитель-дефектолог
Инга Владимировна
Антонова**

**Санкт-Петербург,
2019**



ДО
М





Изда
Деревянный дом
в сельской местности
России

Хата
Дом украинцев
с соломенной крышей





Чум

Переносное жилище народов Сибири, покрытое оленьими шкурами

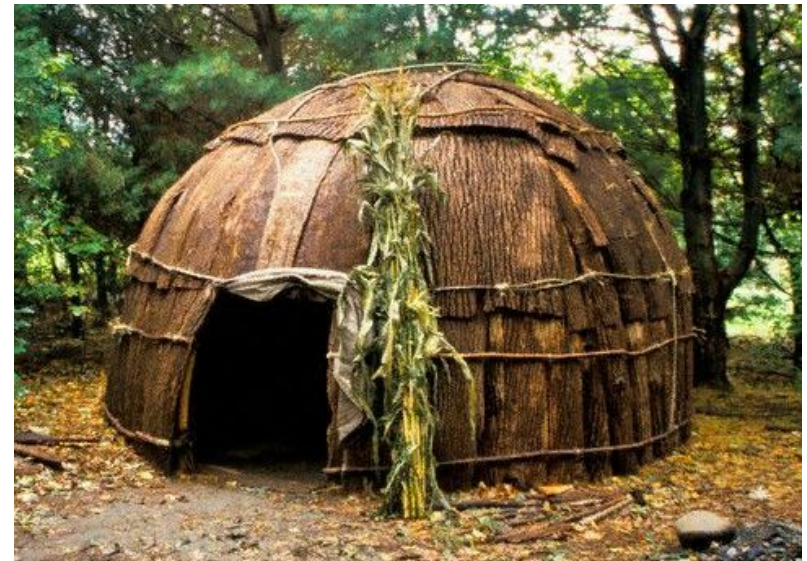
Юрта

Переносное жилище кочевников Средней Азии, покрытое войлоком (материалом из шерсти верблюдов или овец)





Вигвам
Жилище лесных индейцев
Северной Америки





Иглу
Зимнее жилище
эскимосов из снега
или льда

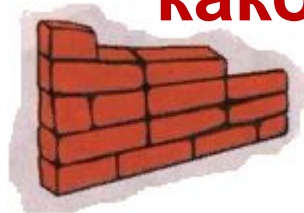
Пальясо
Жилище народов
Испании, построенное
из камня





**Дом
какой?**

**Дом
из**



**КИРПИЧН
ЫЙ**

**Дом
из**



**КАМЕННЫ
Й**

**Дом
из**



**БЛОЧН
ЫЙ**

**Дом
из**



**БРЕВЕНЧАТ
ЫЙ**

**Дом
из**



**СНЕЖН
ЫЙ**



**Сосчитай этажи. Дом
какой?**



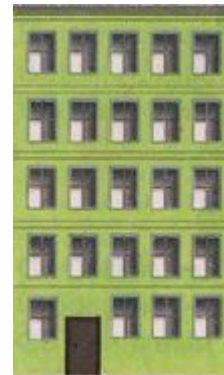
**одиннадцатипятиэтажн
ый**



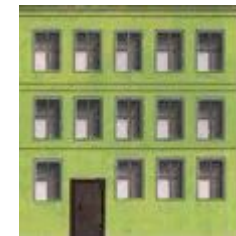
**двухэтажн
ый**



**одноэтажн
ый**



**пятиэтажн
ый**



**трёхэтажн
ый**

**Прочитай слово
(начинай от самого низкого
дома)**

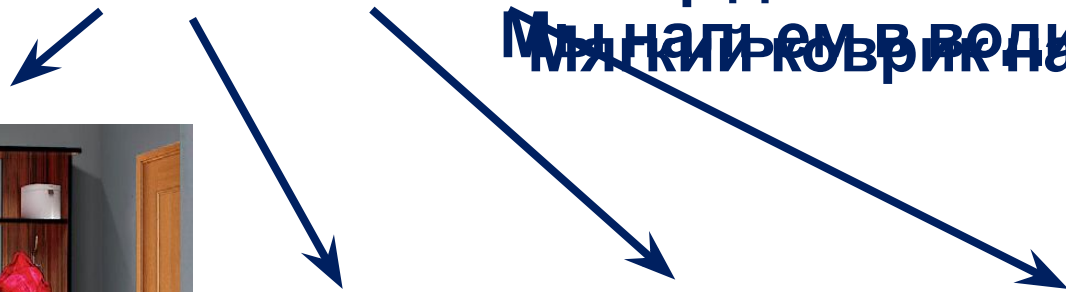


**Прочитай слово
(начинай от самого высокого
дома)**





Тут не кухня и не спальня,
Сюда от комнаты
Для всех ж
для жидкого
Кладовня под
открываем
важно, чтобы
искупать хо
мур.
Для Ваня
Мягкий коврик в углу,
Мы на коврик в углу.



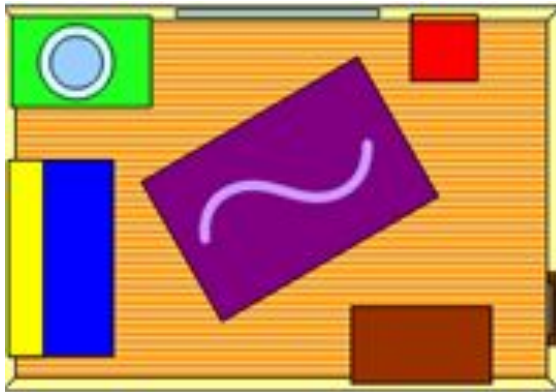
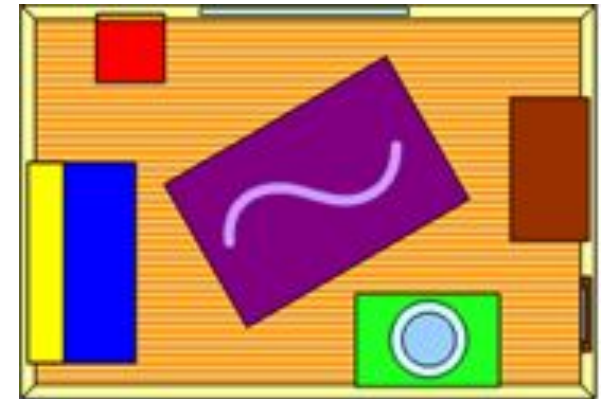
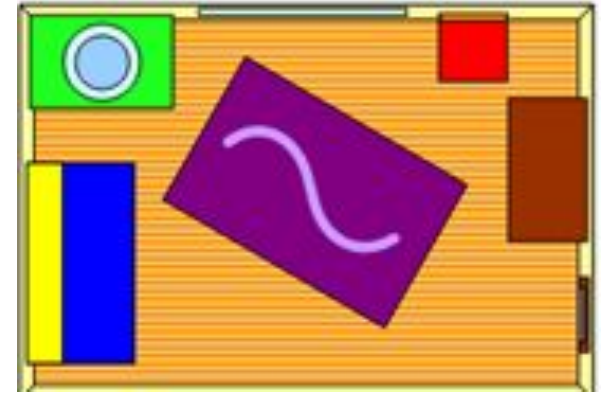
Найди предмет



Найди
различи
я

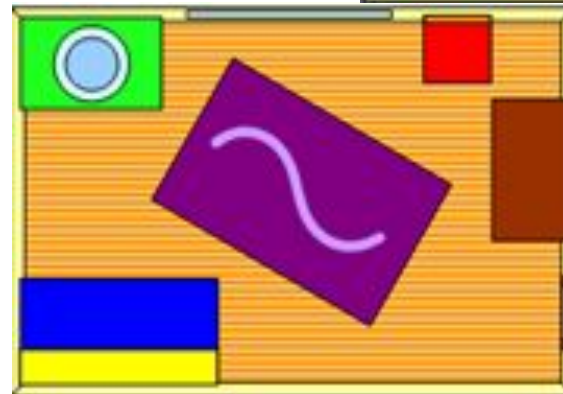


3



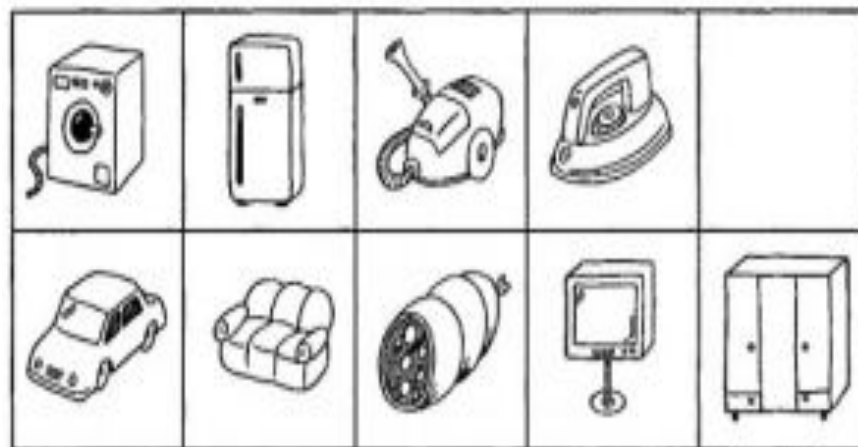
1

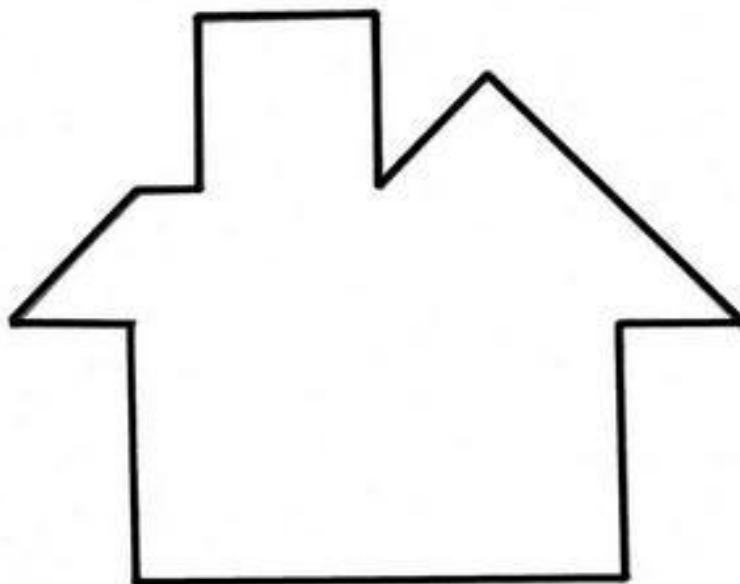
2



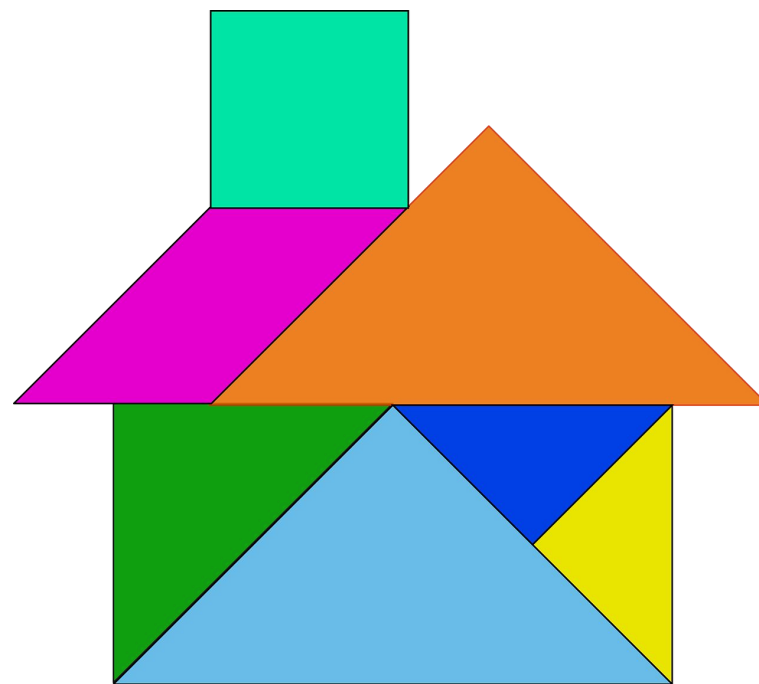
4

Найди во втором ряду предмет, которого не достаёт в первом ряду





**Сложи
ДОМИК**



**Вы справились со всеми
заданиями!
Молодцы!**

