

**У каждого человека три характера:
тот, который ему приписывают;
тот, который он сам себе
приписывает;
тот, который есть в
действительности.**

Виктор Гюго



ПСИХОЛОГИЧЕСКИЙ ПОРТРЕТ ЛИЧНОСТИ



УРОК ОБЩЕСТВОЗНАНИЯ В 7 КЛАССЕ

УЧИТЕЛЬ – Махаева А.М.

ПЕДАГОГ-ПСИХОЛОГ – Бакамаева П.А.

the Zodiac
art by KAGAYA

©2003 KAGAYA / ©2003 Synforest / CD-ROM SW-008

Цель

**Формирование
представления у
учащихся понятия
психологической
личности**



Задачи:

- Дать представление об основных понятиях психологической личности: темперамент, характер, способности, интеллект, чувства, эмоции, индивид, личность, индивидуальность.
- Выявить и проанализировать основные качества личности учащихся 7 В класса.



Соберите мозаику

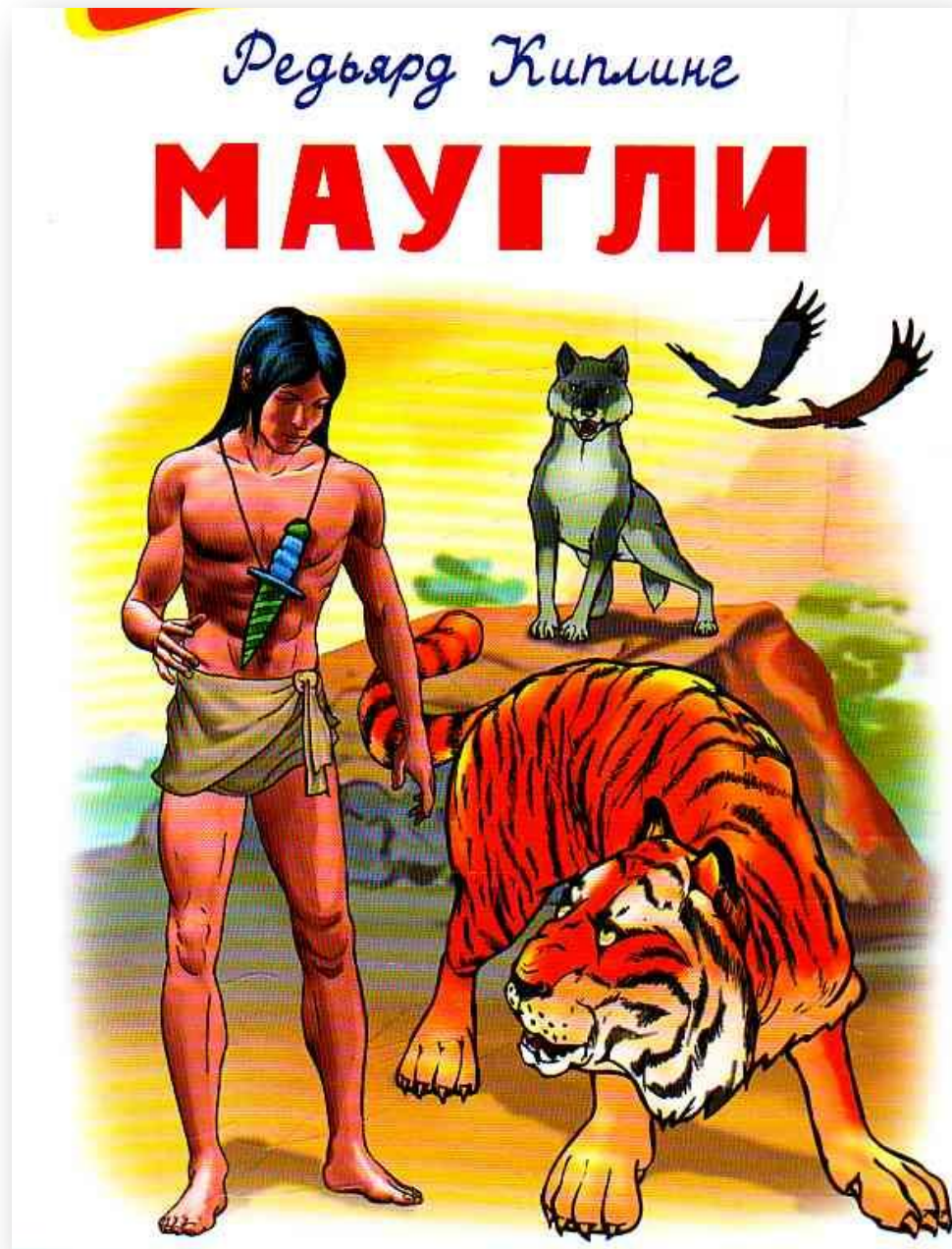


- Индивид –
- Личность –
- Индивидуальность –
- Мировоззрение –
- Характер –
- Способности –
- Чувства –
- Эмоции –
- Темперамент –



Индивид

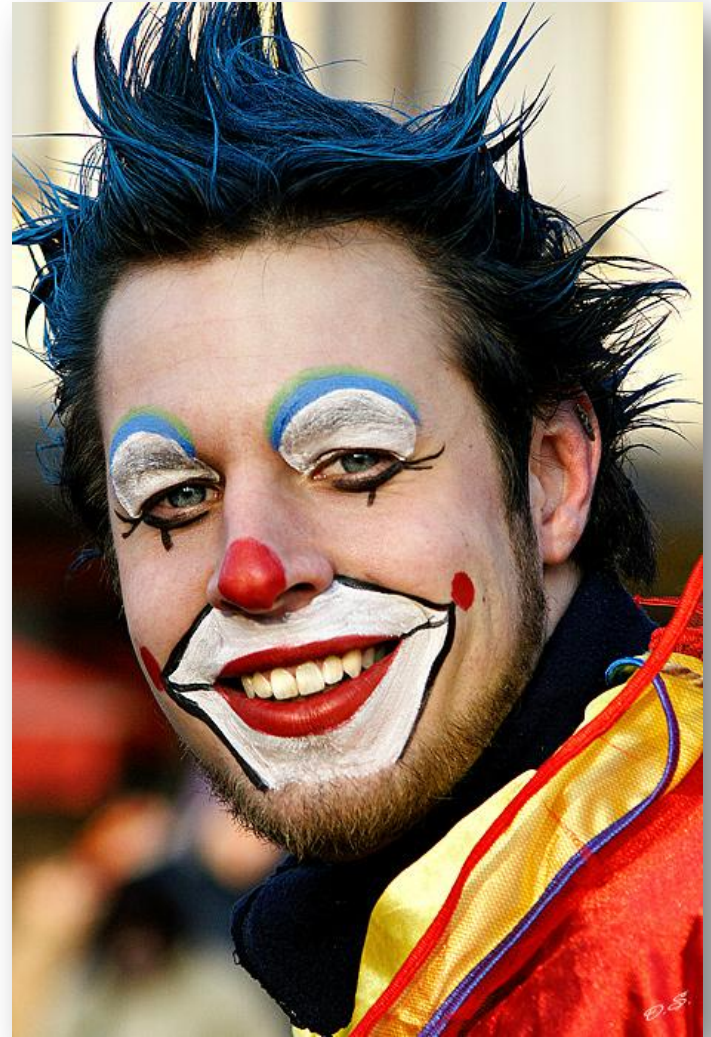
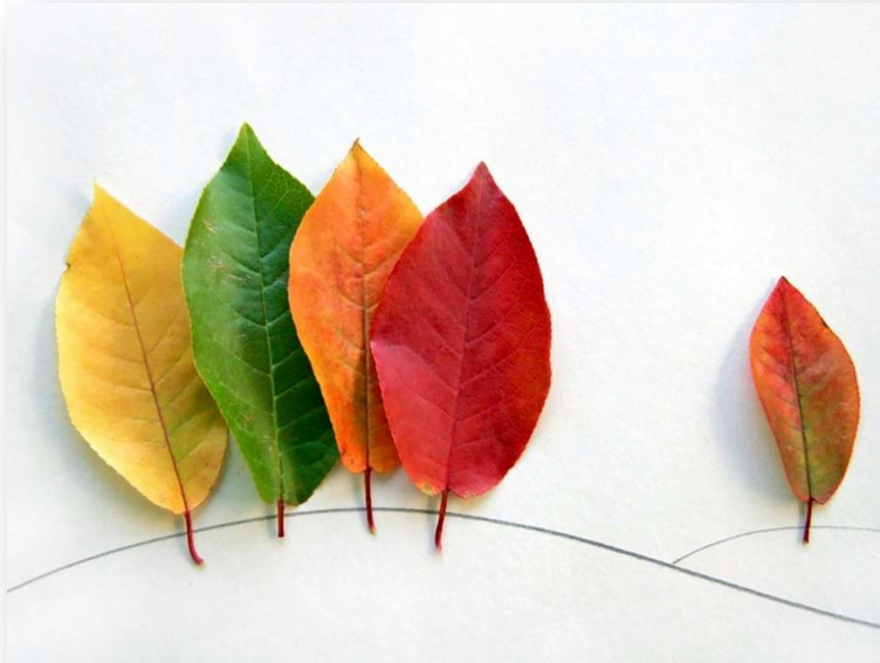




Личность



Индивидуальность:



- сложившаяся
система
знаний,
взглядов,
убеждений,
потребностей,
мотивов,
целей.



Характер

-
совокупность
существенны
х свойств,
особенности
и предмета.



ХАРАКТЕР

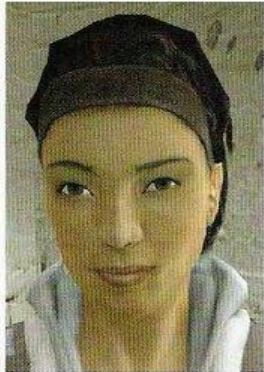
В ОТЛИЧИЕ ОТ ТЕМПЕРАМЕНТА, СВОЙСТВА КОТОРОГО ЯВЛЯЮТСЯ ВРОЖДЕННЫМИ, ЧЕРТЫ ХАРАКТЕРА ФОРМИРУЮТСЯ ПОСТЕПЕННО. И ЭТОТ ПРОЦЕСС СВЯЗАН С ПОНЯТИЕМ ЛИЧНОСТЬ

ЛИЧНОСТЬ-ЧЕЛОВЕК
КАК ОБЩЕСТВЕННОЕ
СУЩЕСТВО,
СФОРМИРОВАВШЕЕСЯ
В ОПРЕДЕЛЕННОЙ
СИСТЕМЕ
ОБЩЕСТВЕННЫХ
ОТНОШЕНИЙ.
ОСНОВНЫМ В
ЛИЧНОСТИ ЯВЛЯЕТСЯ
ОБЩЕСТВЕННАЯ
НАПРАВЛЕННОСТЬ



ХАРАКТЕР-
СОВОКУПНОСТЬ
ИНДИВИДУАЛЬНЫХ
УСТОЙЧИВЫХ
ПСИХИЧЕСКИХ
ОСОБЕННОСТЕЙ
ЧЕЛОВЕКА,
ПРОЯВЛЯЮЩИХСЯ В ЕГО
ПОВЕДЕНИИ,
ДЕЯТЕЛЬНОСТИ.
СТЕРЖНЕМ ХАРАКТЕРА
ЯВЛЯЮТСЯ МОРАЛЬНО-
ВОЛЕВЫЕ КАЧЕСТВА.

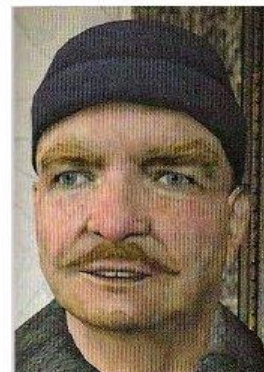
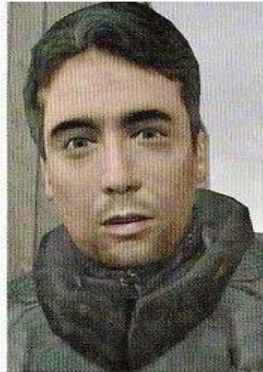
Характер



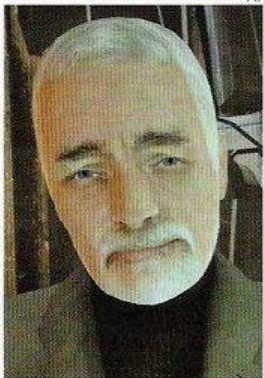
Alyx Vance



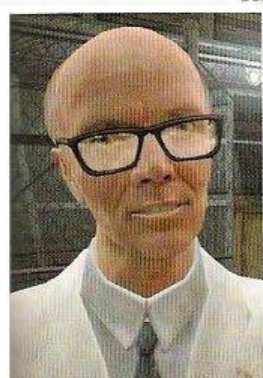
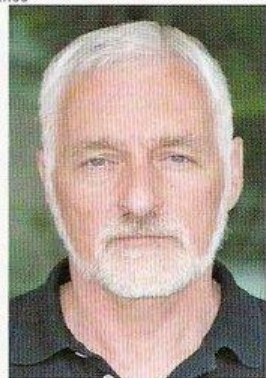
Barney Calhoun



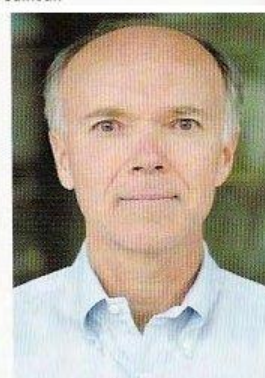
Colonel Odessa Cabbage



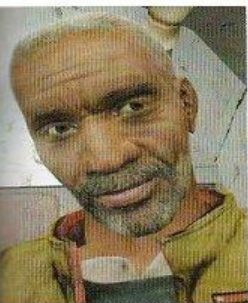
Doctor Wallace Breen



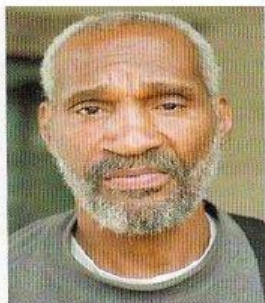
Professor Isaac Kleiner



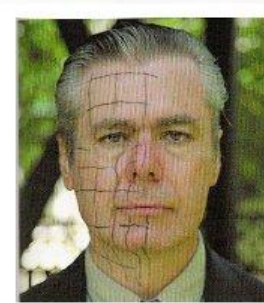
Doctor Judith Mossman



Doctor Eli Vance



Father Grigori



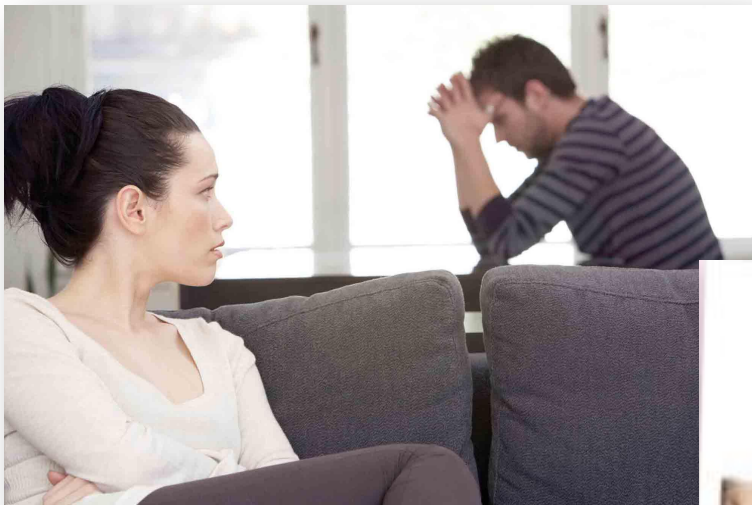
G-Man



СПОСОБНОСТ Ь



ЧУВСТВА



Эмоция

это длительная
реакция не
только на
совершившееся
событие, но и
на
вспоминаемые.



ТЕМПЕРАМЕНТ

ПСИХОЛОГИЧЕСКОЕ СВОЙСТВО ЛИЧНОСТИ, КОТОРОЕ МОЖЕТ БЫТЬ РАЗНЫМ



«ДОВЕРЯЙ,
НО
ПРОВЕРЯЙ!»

САНГВИННИ
К



ПОЛОЖИТЕЛЬНЫЕ И ОТРИЦАТЕЛЬНЫЕ СВОЙСТВА



САНГВИНИК

ПОЛОЖИТЕЛЬНЫЕ СВОЙСТВА

ЖИЗНЕРАДОСТНОСТЬ,
УВЛЕЧЕННОСТЬ,
ОТЗЫВЧИВОСТЬ,
ОБЩИТЕЛЬНОСТЬ.

ОТРИЦАТЕЛЬНЫЕ.

ЗАЗНАЙСТВО,
ЛЕГКОМЫСЛИЕ,
ПОВЕРХНОСТЬ,
НЕНАДЕЖНОСТЬ.

ВЫВОД: НЕОБХОДИМОСТЬ
ПОСТОЯННОГО КОНТРОЛЯ



ХОЛЕРИК



«Ни минуты
покоя!»



ПОЛОЖИТЕЛЬНЫЕ И ОТРИЦАТЕЛЬНЫЕ СВОЙСТВА



ХОЛЕРИК



**ПОЛОЖИТЕЛЬНЫЕ
СВОЙСТВА:**
ЭНЕРГИЧНОСТЬ,
УВЛЕЧЕННОСТЬ,
СТРАСТНОСТЬ,
ПОДВИЖНОСТЬ,
ЦЕЛЕУСТРЕМЛЕННОСТЬ.

ОТРИЦАТЕЛЬНЫЕ:
ВСПЫЛЬЧИВОСТЬ,
АГРЕССИВНОСТЬ,
НЕВЫДЕРЖАННОСТЬ,
КОНФЛИКТНОСТЬ.
**ВЫВОД: ОН ДОЛЖЕН
ПОСТОЯННО ЗАНЯТ ДЕЛОМ.**

ФЛЕГМАТИК

«Не торопи!»



ПОЛОЖИТЕЛЬНЫЕ И ОТРИЦАТЕЛЬНЫЕ СВОЙСТВА



ФЛЕГМАТИК

ПОЛОЖИТЕЛЬНЫЕ:
УСТОЙЧИВОСТЬ,
ПОСТОЯНСТВО, АКТИВНОСТЬ,
ТЕРПЕЛИВОСТЬ,
САМООБЛАДАНИЕ,
НАДЕЖНОСТЬ.

НЕДОСТАТКИ:
МЕДЛИТЕЛЬНОСТЬ,
БЕЗРАЗЛИЧИЕ,
СУХОСТЬ, «ТОЛСТОКОЖОСТЬ»
**ВЫВОД: ЕГО НЕ НАДО
ПОДГОНЯТЬ, ОН САМ СДЕЛАЕТ
СВОЕ ДЕЛО**

Меланхолик

«Не навреди!»




©Vik Orenstein



ПОЛОЖИТЕЛЬНЫЕ И ОТРИЦАТЕЛЬНЫЕ СВОЙСТВА

МЕЛАНХОЛИК



ПОЛОЖИТЕЛЬНЫЕ:
ЧУСТВИТЕЛЬНОСТЬ И
ЛЕГКОРАНИМОСТЬ,
ПРОЯВЛЯЕТ СОЧУВСТВИЕ К
ЛЮДЯМ

НЕДОСТАТКИ:
НИЗКАЯ
РАБОТОСПОСОБНОСТЬ,
МНИТЕЛЬНОСТЬ,
ЗАСТЕНЧИВОСТЬ,
ЗАМКНУТОСТЬ.
ВЫВОД: НА ЕГО НЕ НАДО
ДАВИТЬ, КРИЧАТЬ, УКАЗЫВАТЬ.
МЕЛАНХОЛИК ПРЕКРАСНЫЙ

ДРУГ

ПРЕДВАРИТЕЛЬНЫЕ ВЫВОДЫ.

ТЕМПЕРАМЕНТ



ТЕМПЕРАМЕНТ- (ОТ ЛАТ.
TEMPERAMENTUM- НАДЛЕЖАЩЕЕ
СМЕШЕНИЕ ЧАСТЕЙ) –
СОВОКУПНОСТЬ
ИНДИВИДУАЛЬНО-
ПСИХИЧЕСКИХ СВОЙСТВ
ЧЕЛОВЕКА,
ХАРАКТЕРИЗУЮЩАЯСЯ
БЫСТРОТОЙ ВОЗНИКНОВЕНИЯ
ЧУВСТВ И ИХ СИЛОЙ.

ФЛЕГМАТИК- НАДЕЖНОСТЬ- КАК ЗА КАМЕННОЙ СТЕНОЙ.
ХОЛЕРИК- УСПЕХИ В ЖИЗНИ
САНГВИНИК- ПОСТОЯННОЕ «СВЕЧЕНИЕ»
МЕЛАНХОЛИК- ПРЕКРАСНЫЙ ДРУГ.

УГАДАЙТЕ ТЕМПЕРАМЕНТ

1



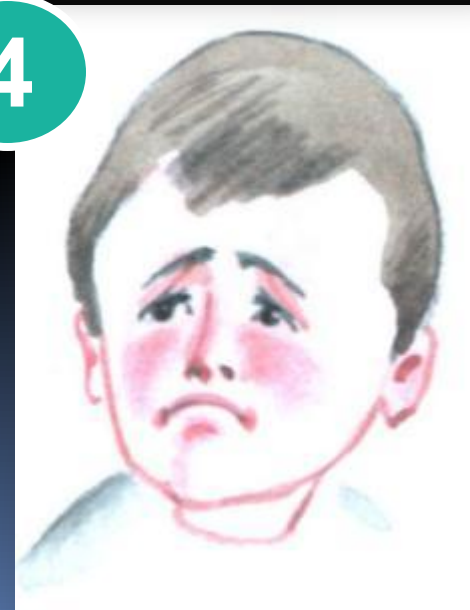
3



2



4



Отгадайте, кто из них личность, а кто



иде





«Угадайте эмоцию!»

Задание:

определите эмоцию, переживание ребенка на фотографии и придумайте короткую историю о том, как эта эмоция, переживание возникло.



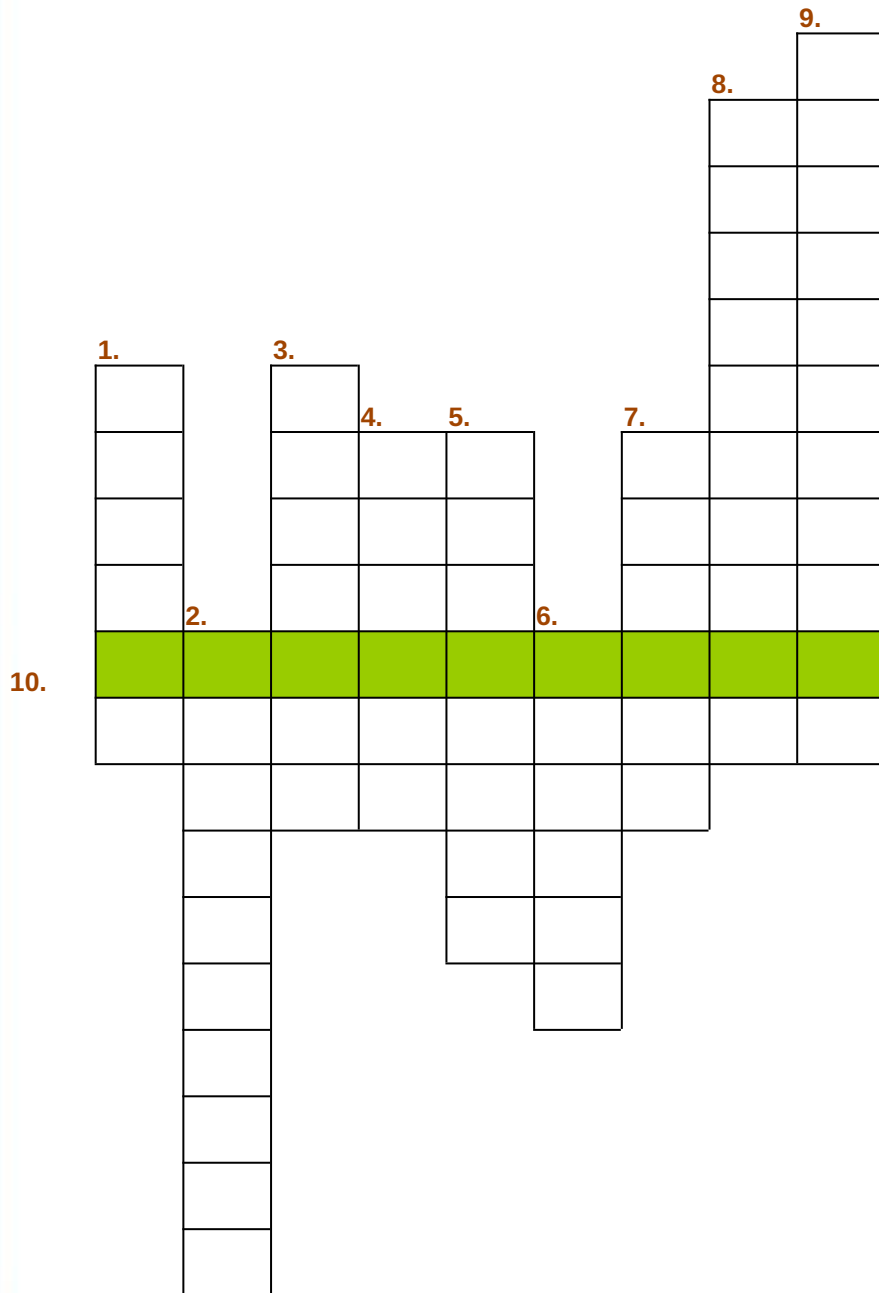








Вопросы



1. Длительная реакция не только на совершившееся событие, но и на вспоминаемые.
2. Общее состояние переживаний человека.
3. Переживание человеком своего отношения к тому, что он познает, к другим людям и самому себе.
4. Реакция человека на неожиданную и напряженную обстановку. Она возникает в ответ на любое неблагоприятное воздействие – холод, усталость, боль и т.д.
5. Познавательный процесс.
6. Высшее человеческое чувство.
7. Бурная кратковременная эмоциональная реакция, возникающая в ответ на сильный раздражитель.
8. Отношение к самому себе.
9. Индивидуальные особенности человека, которые проявляются в умении что-либо делать, в склонности к определенным занятиям.
10. Способность к познанию и логическому мышлению.

ХАРАКТЕР

О ХАРАКТЕРЕ ГОВОРЯТ В СЛУЧАЯХ КОГДА ПРОЯВЛЯЮТСЯ КАК ПОЛОЖИТЕЛЬНЫЕ, ТАК И ОТРИЦАТЕЛЬНЫЕ ЧЕРТЫ.

ПОЛОЖИТЕЛЬНЫЕ СТОРОНЫ ХАРАКТЕРА:

ТРУДОЛЮБИЕ,
ДОБРОСОВЕЕСТНОСТЬ,
ЧУСТВО
СОБСТВЕННОГО
ДОСТОИНСТВА,
ЖИЗНЕРАДОСТНОСТЬ,
НАДЕЖНОСТЬ,
УВЛЕЧЕННОСТЬ,
ОТЗЫВЧИВЛОСТЬ,
ОБЩИТЕЛЬНОСТЬ, И ТАК
ДАЛЕЕ.

ОТРИЦАТЕЛЬНЫЕ СТОРОНЫ ХАРАКТЕРА:

ЛЕНЬ,
БЕЗОТВЕТСТВЕННОСТЬ,
ГРУБОСТЬ, ПРЕЗРЕНИЕ К
ЛЮДЯМ, САМОМНЕНИЕ,
СКУПОСТЬ, ЗАЗНАЙСТВО,
ЗАСТЕНЧИВОСТЬ,
ЗАМКНУТОСТЬ,
БЕЗРАЗЛИЧИЕ, И ТАК ДАЛЕЕ.

ИТОГИ УРОКА

ПСИХОЛОГИЧЕСКИЙ ПОРТРЕТ
ЛИЧНОСТИ ЗАКЛАДЫВАЕТСЯ С
РОЖДЕНИЯ. ОСНОВОЙ ЕГО
ЯВЛЯЕТСЯ ТЕМПЕРАМЕНТ,
ВЫРАБОТАННЫЙ НА ОСНОВЕ
ПСИХИЧЕСКИХ ПРОЦЕССОВ.
ВАЖНАЯ СТОРОНА
ПСИХОЛОГИЧЕСКОГО ПОРТРЕТА-
ЯВЛЯЕТСЯ ХАРАКТЕР.
ИЗМЕНЕНИЕ ХАРАКТЕРА
ВОЗМОЖНО ЕСЛИ ЕСТЬ ЖЕЛАНИЕ
ПЕРЕМЕН И ДОПОЛНИТЕЛЬНЫЕ
УСИЛИЯ СО СТОРОНЫ ЛИЧНОСТИ.





**Спасибо за
внимание!**