



Не играй

на железной дороге

ЖЕЛЕЗНАЯ ДОРОГА – ЭТО ЗОНА ПОВЫШЕННОЙ ОПАСНОСТИ

Классный час «Безопасное поведение
на железной дороге.» (1-7 классы)

Подготовила: Саяпина Елена
Сергеевна
МБОУ СОШ № 10. г.о.Кашира

РЖД - причины травматизма и способы его предотвращения;



Опасности на железнодорожном транспорте и правила поведения. ОАО «РЖД» призывает граждан быть бдительными, находясь вблизи объектов железнодорожного транспорта, и напоминает, что железная дорога является транспортным объектом повышенной опасности.

Родителям должны разъяснить детям правила поведения на железной дороге, обратив особое внимание на то, что это не место для игр.

ВСЕГО 11 "Не" может предотвратить травматизм на железнодорожном транспорте:

1. НЕ ходить по железнодорожным путям!
2. НЕ перебегать железнодорожные пути перед приближающимся поездом (чтобы остановить поезд, идущий со скоростью 100-120 км/ч, требуется от 700 до 1000 метров тормозного пути!)
3. НЕ прыгать с платформ!
4. НЕ подлезать под платформу и подвижной состав!
5. НЕ играть вблизи железнодорожных путей!
6. НЕ кататься на кабинах и крышах электропоездов!



Проезд на крышах и подножках поездов –
может стоить жизни!

ЖЕЛЕЗНАЯ ДОРОГА НЕ ОПАСНА ДЛЯ ТЕХ, КТО СОБЛЮДАЕТ ПРАВИЛА, КТО ВНИМАТЕЛЕН И ОСТОРОЖЕН, ДИСЦИПЛИНИРОВАН В ОПАСНОЙ ЗОНЕ.

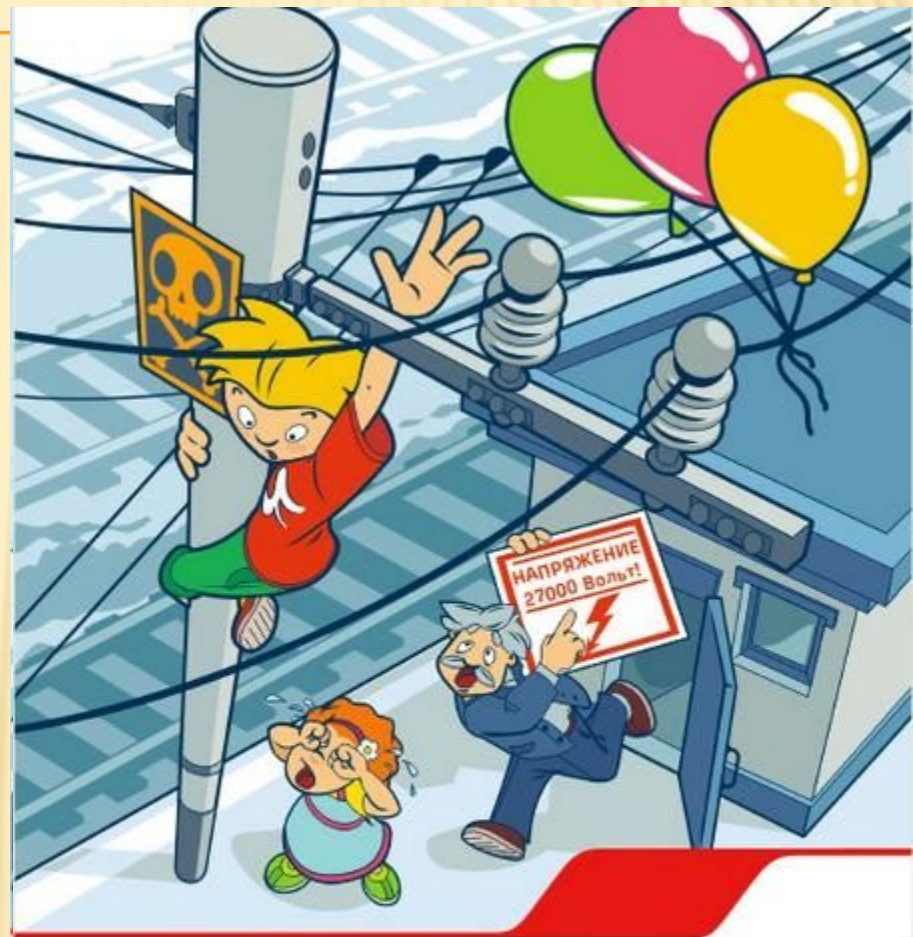
7. НЕ класть на пути посторонние предметы (это может привести к катастрофам)!

8. НЕ бросать камни в движущийся электропоезд (это приводит к увечью или смерти пассажир!).

9. НЕ переходить железнодорожные пути в неустановленных местах.

10. НЕ пользоваться вблизи железнодорожного полотна наушниками и не разговаривать по сотовому телефону (при этом можно не услышать сигнала машиниста электропоезда).

11. НЕ оставлять ребенка без присмотра на железнодорожных путях, платформах



Приближаться к проводам меньше чем на 2 метра – смертельно опасно!

БУДЬ ВЕЖЛИВ И ДИСЦИПЛИНИРОВАН НА ТРАНСПОРТЕ!



Переходи железнодорожные пути по специальному переходу

Или по настилу, предварительно убедившись в отсутствие приближающегося поезда.

Не подходи к поезду до полной остановки и не заходи за безопасную линию на краю платформы.



На вокзале и других многолюдных местах держи за руку взрослого!

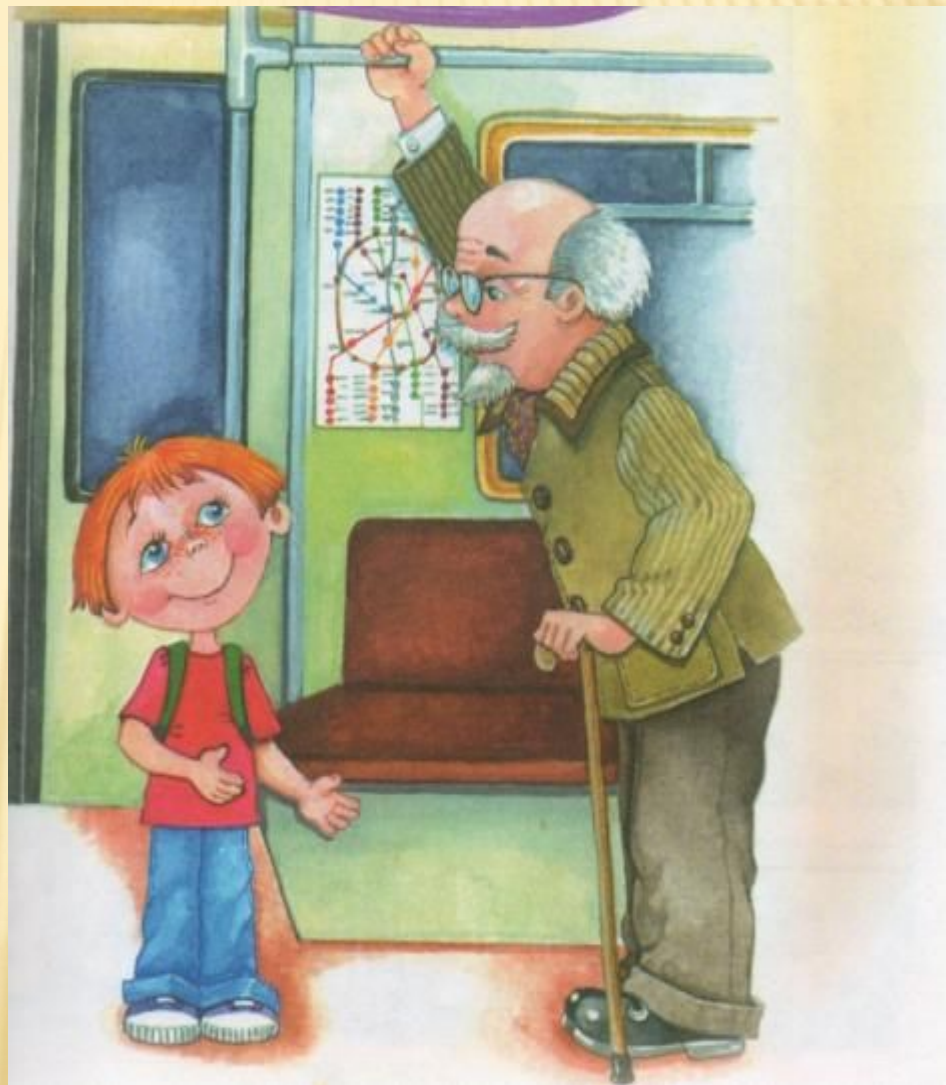
СОБЛЮДАЙ ПРАВИЛА ВЕЖЛИВОСТИ

Уступай места;

Пожилым людям

Инвалидам

Беременным женщинам и
пассажирам с детьми



ОПАСНОСТИ ПОДСТЕРЕГАЮЩИЕ НА ЖЕЛЕЗНОДОРОЖНОМ ТРАНСПОРТЕ!

Не препятствуйте автоматическому закрытию/открытию дверей вагона.

Не прислоняйся к стоящим вагонам.

Не пытайся попасть в вагон или выйти на ходу.

Не поднимайся на крыши вагонов

Не повреждай оборудование железно – дорожного транспорта!

Не высовывайся из окон движущегося транспорта!

Не играй с воспламеняющимися и взрывчатыми веществами на транспорте!



ТЫ ПОДВЕРГАЕШЬ ЧУЖУЮ ЖИЗНЬ ОПАСНОСТИ

Причинение тяжкого вреда здоровью по неосторожности в результате обкидывания поездов камнями – уголовное преступление и грозит арестом до 6 месяцев или 2 годами исправительных работ.*

**БРОСИЛ КАМЕНЬ В ПОЕЗД –
ПОПАЛ В ЧЕЛОВЕКА**

* Статья 118. Часть 1. Причинение тяжкого вреда здоровью по неосторожности.

Причинение тяжкого вреда здоровью по неосторожности наказывается штрафом в размере заработной платы или иного дохода осужденного за период до шести месяцев, либо обязательными работами на срок от ста восьмидесяти до двухсот сорока часов, либо исправительными работами на срок до двух лет, либо ограничением свободы на срок до трех лет, либо арестом на срок до шести месяцев.

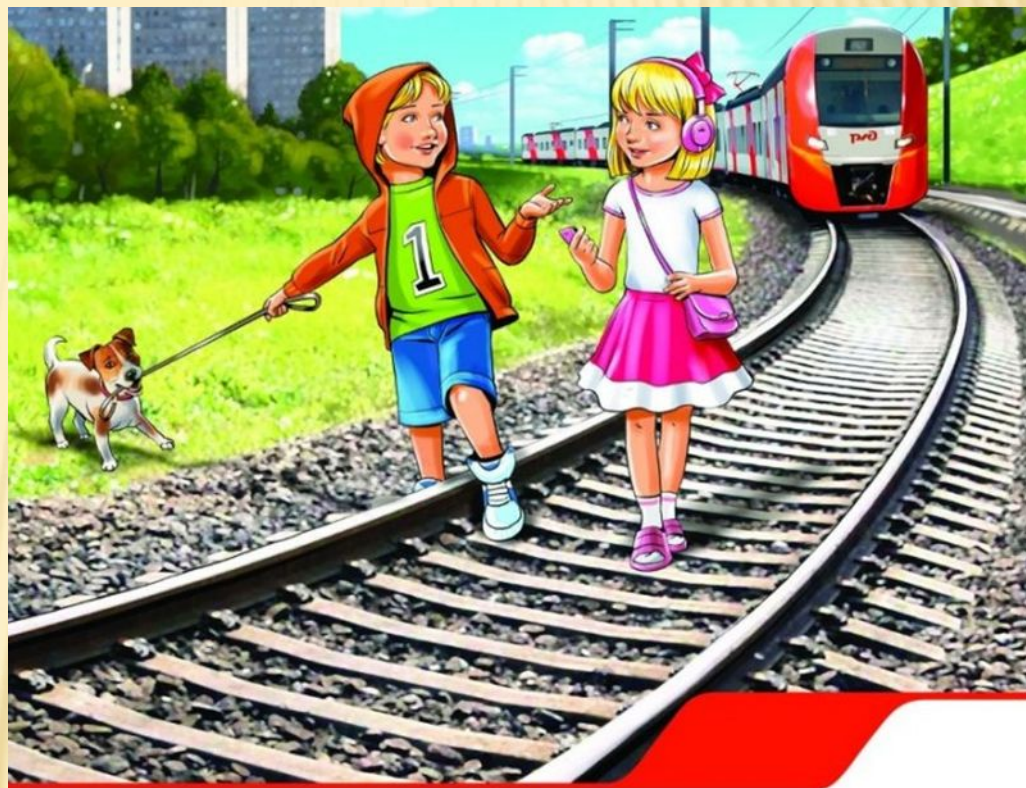
**камень
поезд -
попал в человека!**

РЖД



ПРЕНЕБРЕЖЕНИЕ ПРАВИЛАМИ - ПРИВОДИТ К ТРАГЕДИИ.

Основными причинами травмирования граждан железнодорожным подвижным составом и поражения током являются незнание и нарушение правил безопасности, неоправданная спешка и беспечность, нежелание пользоваться переходными мостами, тоннелями и настилами, а порой озорство, хулиганство и игры, как на железнодорожных путях, так и на прилегающей к ним территории.



**Сними наушники и капюшон
вблизи железной дороги!
Они мешают заметить поезд!**

ОПАСНО ПОПАСТЬ МЕЖДУ ДВУМЯ ДВИЖУЩИМИСЯ СОСТАВАМИ.



Сила воздушного потока, создаваемого двумя встречными составами, составляет 16 тонн, при такой нагрузке человека запросто может затянуть под поезд. Поэтому нельзя пересекать железнодорожные пути там, где это удобно или в желании сократить время.

СПАСИБО ЗА ВНИМАНИЕ!

Нет ничего важнее человеческой жизни, а детские жизни –

это самое ценное.
Обращаемся
именно к детям:
будьте
внимательны и
бдительны,
помните, что
железная дорога -
не место для игр.

