

# *Классный час*

## *«Моя будущая профессия»*



*«В природе все мудро продумано и устроено,  
всяк должен заниматься своим делом, и в этой  
мудрости — высшая справедливость жизни»*

*Леонардо да Винчи*

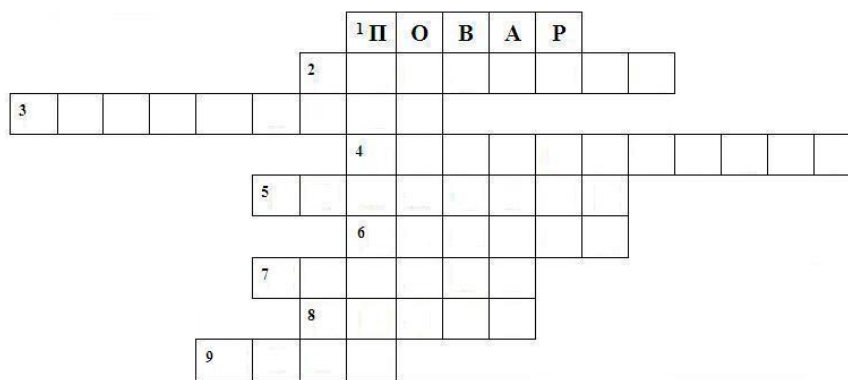






По горизонтали: 1. Вставьте пропущенное слово в русскую пословицу «..... и нюхая наестся».

**Повар** — человек, профессией которого является приготовление пищи; в настоящее время, как правило, на предприятиях общественного питания. Скорее всего, слово «повар» произошло от восточнославянской «вар», означавшего кипящую воду и жар





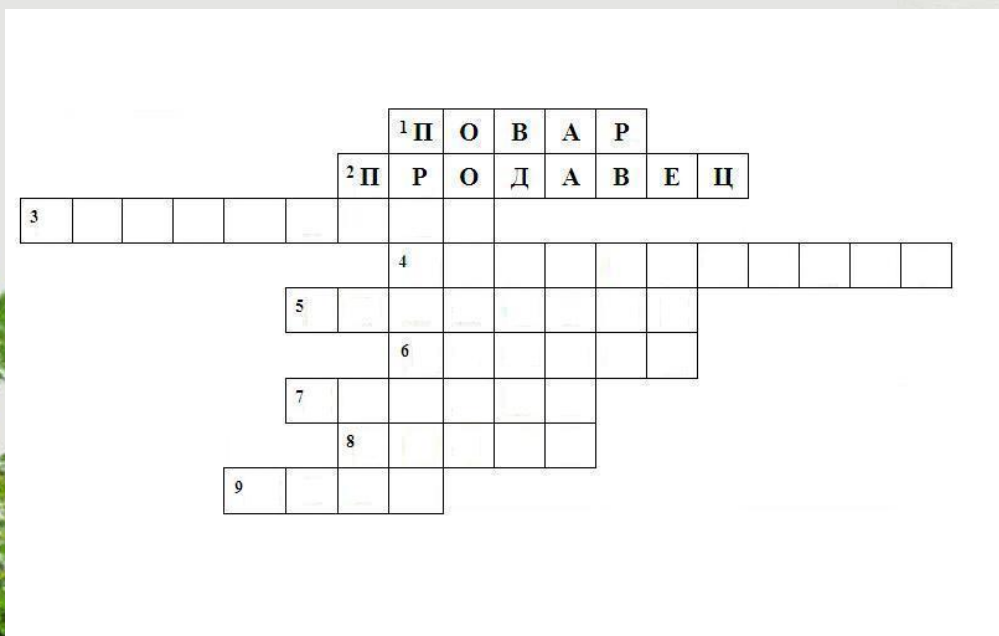
По горизонтали: 2. Нам даёт товар и чек

Не философ, не мудрец

И не суперчеловек,

А обычный ...

**Продавец** — лицо, выступающее посредником между производителем товара и покупателем. В самых общих чертах задача продавца состоит в том, чтобы предоставить покупателю необходимый ему товар, и получить за этот товар деньги.





По горизонтали: 3. Интересный факт :  
у крестьянина в Югославии жил кот, который  
постоянно циркулировал между селом и пастбищем  
овец. Заметив эту привычку, хозяева стали  
использовать кота в качестве ... кого?

**Почтальон** - человек, разносящий корреспонденцию и  
газеты. В нынешнее время, несмотря на то, что частично  
работу почты выполняет интернет и телефонная связь, все  
же существует множество курьерских служб, а значит,  
потребность в усл. обществе есть.



















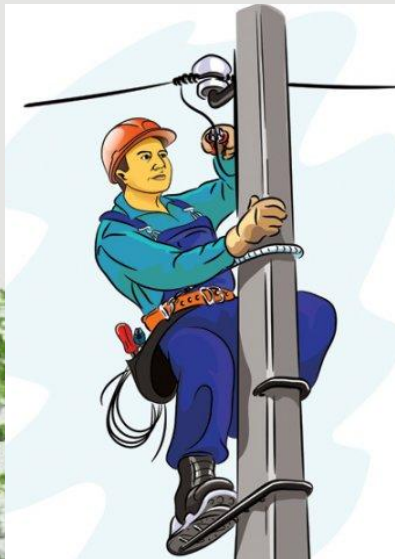


# «Положительное» и «отрицательное» в профессиях



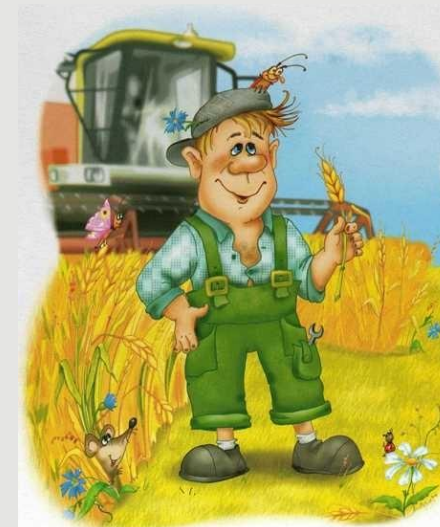
Археолог

Геолог



Электрик

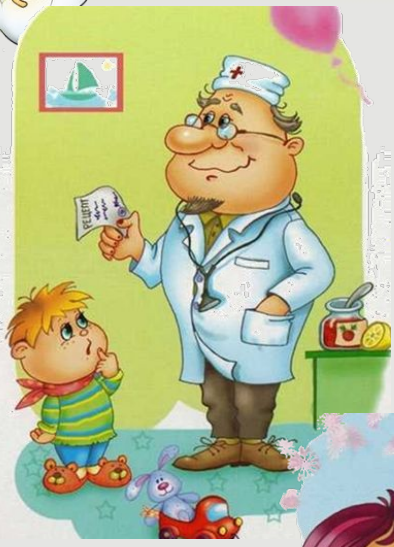
Комбайнер





# Театр профессий

Врач



Учитель



Парикмахер Регулировщик





# Вставьте пропущенную профессию в русские пословицы:

Без клещей ... **кузнец**то без рук.

Без топора не ... **плотник** , без иглы не ... **портной** .

... **Портной** без топора, что изба без угла.

И ... **швец** , и ... **жнец** , и на дуде игрец.

... **Портной** без порток, ... **сапожник** без сапог.

На хорошего ... **охотника** и зверь бежит.

Все ... **охотники** желают знать, где сидит фазан.

Не котёл варит, а ... **стряпуха**.

Каков ... **строитель** , такова и обитель!

У семи ... **нянек** дитя без глазу.





# Классификация профессий

По предмету труда (типы) – на что направлен труд:

- предмет труда – техника, а система «человек – техника»; (Ч-Т)
- предмет труда – животный и растительный мир, а система «человек-природа»; (Ч-П)
- предмет труда – схемы, знаки, речь, цифры, ноты, символы, а система «человек-знак»; (Ч-З)
- предмет труда – литературно-художественная деятельность, а система «человек-художественный образ»; (Ч-Х)
- Человек – человек.



*Поиски себя - это  
длительный процесс. Но  
выбор когда - то нужно  
будет сделать.*

*Ищите себя!*

*Найдите себя!*

