

ДОБРЫЙ ДЕНЬ!



**Я, Алюнина Татьяна
Васильевна, учитель
истории и
обществознания МБОУ
«СОШ №18» НГО п.
Врангель**

ТЕМА :«ИЗ ОПЫТА РАБОТЫ НАД ПРОЕКТНО- ИССЛЕДОВАТЕЛЬСКОЙ ДЕЯТЕЛЬНОСТЬЮ В ПРОЦЕССЕ ВОСПИТАНИЯ И ОБУЧЕНИЯ В СОВРЕМЕННОЙ ШКОЛЕ»



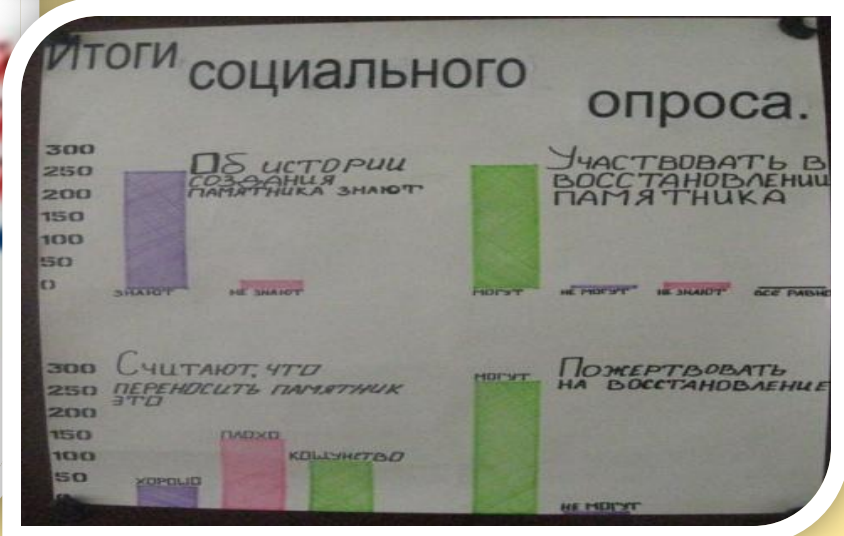
НАША
НОВАЯ
ШКОЛА






**Федеральный
Государственный
Образовательный**


СТАНДАРТ





ЦЕЛЬ И

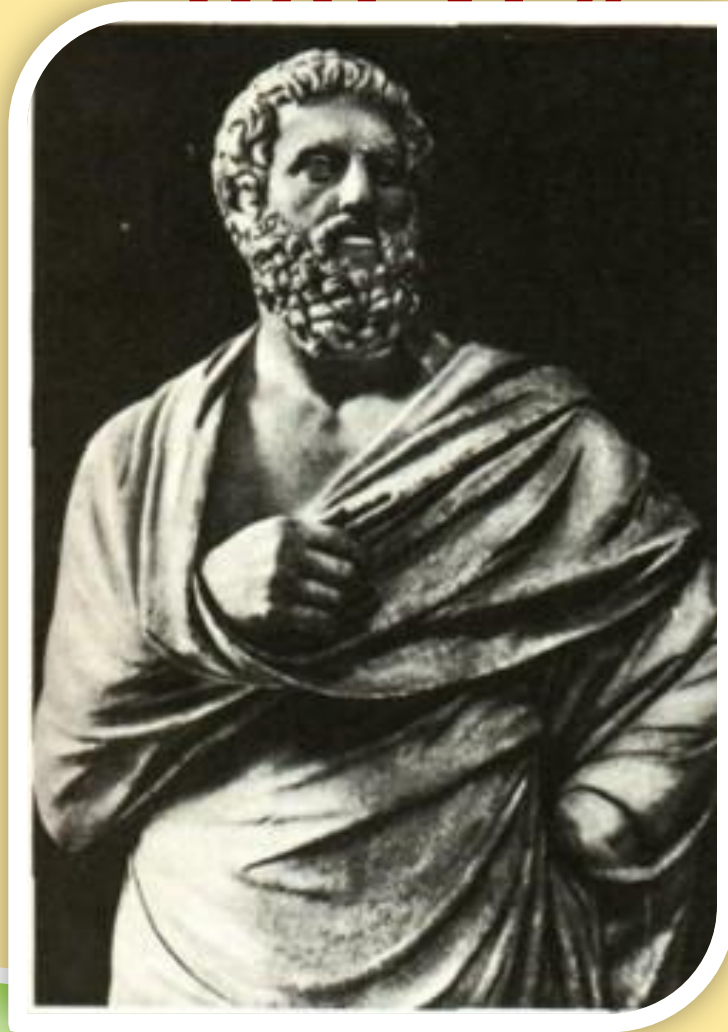
ЗАДАЧИ

Цель: рассказать, о том, как работать с учащимися над проектами и научными исследованиями.

Задачи:

- ▶ показать, как под руководством педагога выбирать тему учебного исследования
- ▶ формулировать цели и задачи исследования
- ▶ выдвигать гипотезу исследования
- ▶ формировать умение подбора литературы, источников

«ВЕЛИКИЕ ДЕЛА НЕ ДЕЛАЮТСЯ ВАРВУГ»



Философ
Софокл

СОТРУДНИЧЕСТВО УЧИТЕЛЯ И УЧЕНИКА



ВИДЫ ИССЛЕДОВАТЕЛЬСКИХ РАБОТ

ЛИТЕРАТУРНАЯ
СТАТЬЯ

реферат-
исследования

ПРОЕ
КТ

СОЧИНЕНИЕ

РАССКАЗ



Бобохонов
Алишарай» -
Человек
земли



Махонина
Валерия
« Мы – граждане
Российской
Федерации»



Голоцван
Анна
«Судьба и люди
посёлка
Врангель»

Литературная статья, рассказ,
эссе



**Михина
Татьяна**
**«Улица моего
деда»**
Сочинение -
проза



**Фенченко
Алексей**
**« Пред именем твоим
позволь
смиренно преклонит**

СТРУКТУРА НАПИСАНИЯ РЕФЕРАТА

**Введени
е**

**Основная
часть**

**Заклучени
е**

**Цель и задачи,
гипотеза**

**Список
источников**

ОСЕННИЕ КРАЕВЫЕ ШКОЛЫ



**Кичий
Екатерина**
«Реформаторство
в истории
России X-XXI

ВВ»

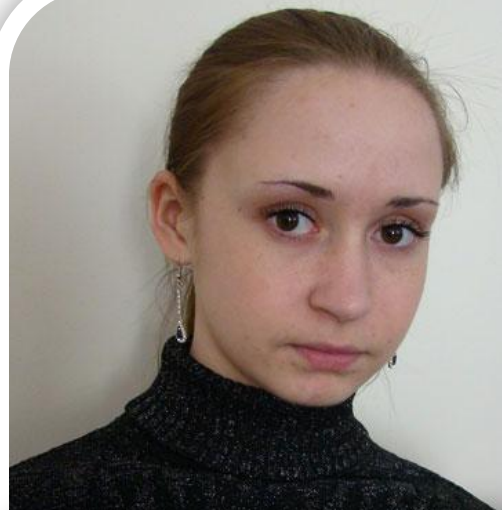
**РЕФЕР
АТ**

**Голосов
Владислав**

«Трубопровод пришёл в
Приморье».

**Шумская
Наталья**
«Ковылина – край земли
Приморской и моя

ВЕСЕННИЕ КРАЕВЫЕ ШКОЛЫ



**Фенченко
Алексей**
«Боевые искусства

**Шумская
Наталья**
«Общественные нравы Японии»
традиционная обрядность в

**Голосов
Владислав**
«Страницы истории

Кореи»
Реферат
исследование

«ЗОЛОТЫЕ РОССЫПИ НАРОДОВ РОССИИ»



**Владимиров
Дмитрий**
«Елена
пишет

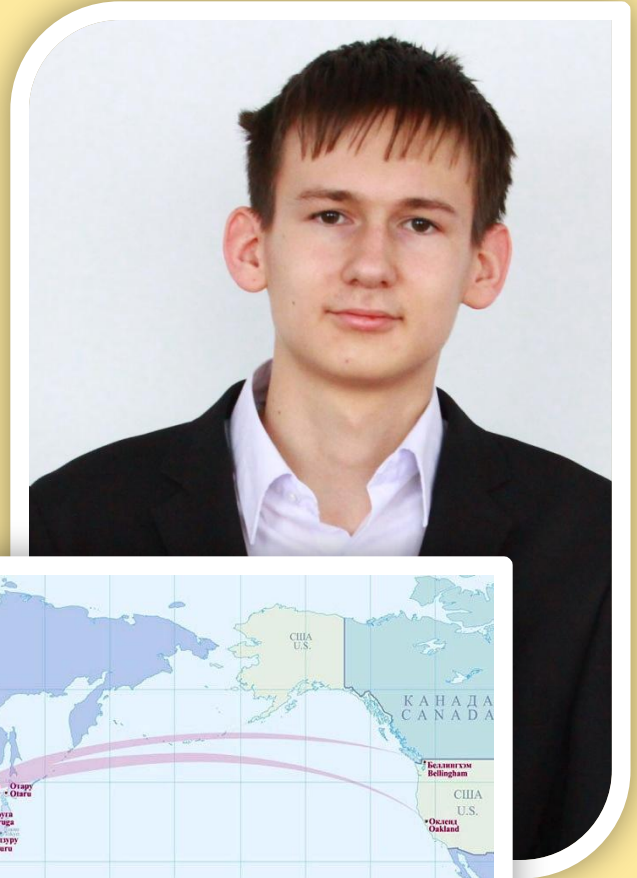


**Вечер поэзии в
школе,
в гостях Яценко Е.
И.**



Цай
«Традиции и
Виктория
обряды
корейского
народа».

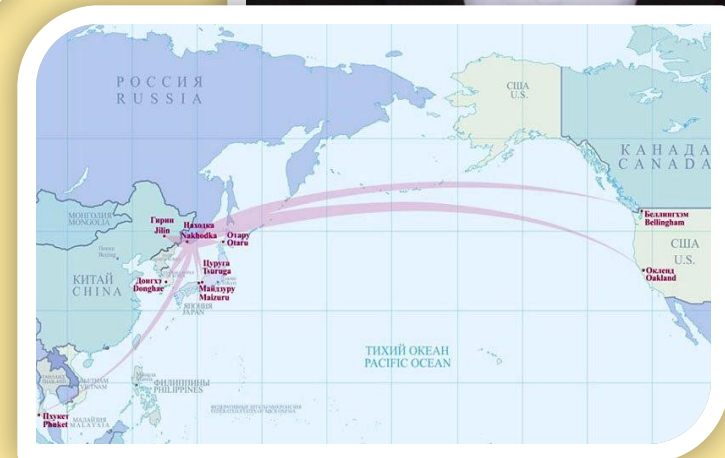
ШАГИ В НАУКУ



«Железная дорога

в

судьбе моей
Бобохонов
Алишер
семьи»




Самойлов

Олег


«Глобратимские

СВЯЗИ

ЗНАЧЕНИЕ ИССЛЕДОВАТЕЛЬСКОЙ РАБОТЫ



**обучающихс
я**



**педагого
в**



**родителе
й**

СОЦИАЛЬНОЕ ПРОЕКТИРОВА НИЕ

```
graph TD; A[СОЦИАЛЬНОЕ ПРОЕКТИРОВАНИЕ] --> B[формировать свою Я - концепцию и мировоззрение]; A --> C[устанавливать новые способы социального взаимодействия с миром взрослых];
```

**формировать
свою
Я - концепцию и
мировоззрение**

**устанавливать
новые способы
социального
взаимодействия с
миром взрослых**

СТАДИИ РАБОТЫ НАД ПРОЕКТОМ

6.реализация

5.экспертиза

4.согласование

3.выстраивание проекта

2.обработка

1.сбор материала

НАШИ ПРОЕКТЫ



2010г.
« Не предать
забвению»



2011г. «Нам здесь
жить»



2012г.
«Спортивную
площадку
- детям»



2013г.
«Школьный оазис своими
руками»



2014г.
«Листает памяти рука
былого
пожелтевшие страницы»

Поход к памятнику



**Голосов В.
Ахмедзаде А.
Петраченко Н.**



**Покраска
памятника**



**Памятник самолёту
«Каталина»**



Ветераны



**Могила лётчиков
самолета**

Спасибо за

