



Знаешь ли ты правила дорожного движения?

	10	20	30	40	50
Катаемся на велосипеде	<u>?</u>	<u>?</u>	<u>?</u>	<u>?</u>	<u>?</u>
«Зебра»	<u>?</u>	<u>?</u>	<u>?</u>	<u>?</u>	<u>?</u>
Элементы дороги	<u>?</u>	<u>?</u>	<u>?</u>	<u>?</u>	<u>?</u>
На остановке общественного транспорта	<u>?</u>	<u>?</u>	<u>?</u>	<u>?</u>	<u>?</u>
За рулем скутера	<u>?</u>	<u>?</u>	<u>?</u>	<u>?</u>	<u>?</u>
Дорожные знаки	<u>?</u>	<u>?</u>	<u>?</u>	<u>?</u>	<u>?</u>

Катаемся на велосипеде 10



Где и как должен двигаться велосипедист?



[Следующий вопрос](#)

Катаемся на велосипеде 20



Как показать, что вы хотите повернуть направо?



Следующий вопрос

Катаемся на велосипеде 30



Как показать, что вы планируете остановиться?



Следующий вопрос

Катаемся на велосипеде 40



**Как должны двигаться
велосипедисты в колонне?**



Следующий вопрос

Катаемся на велосипеде 50



**Перечислите действия
велосипедиста,
недопустимые на дороге**



Следующий вопрос

«Зебра» 10



А зачем светофору
желтый сигнал?



Следующий вопрос

«Зебра» 20



Когда запрещается
выходить на
проезжую часть при
зелёном сигнале
светофора?

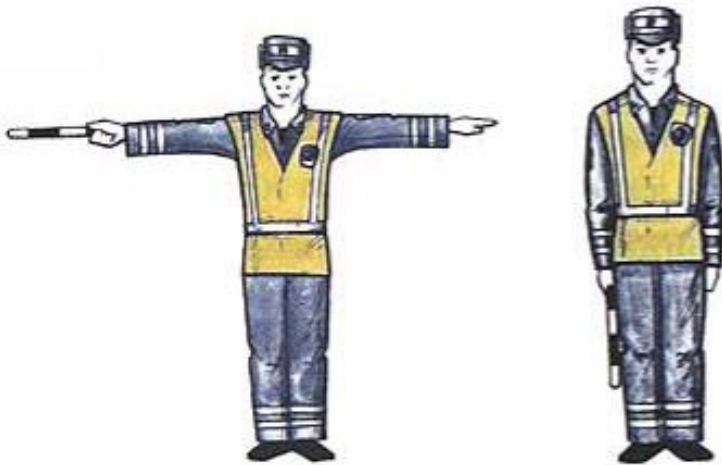


Следующий вопрос

«Зебра» 30



Если пешеходный переход является регулируемым, как мы узнаем, что можем начинать движение?



Следующий вопрос

«Зебра» 40



Как вы поступите, если на светофоре уже желтый сигнал, а вы не успели закончить переход?

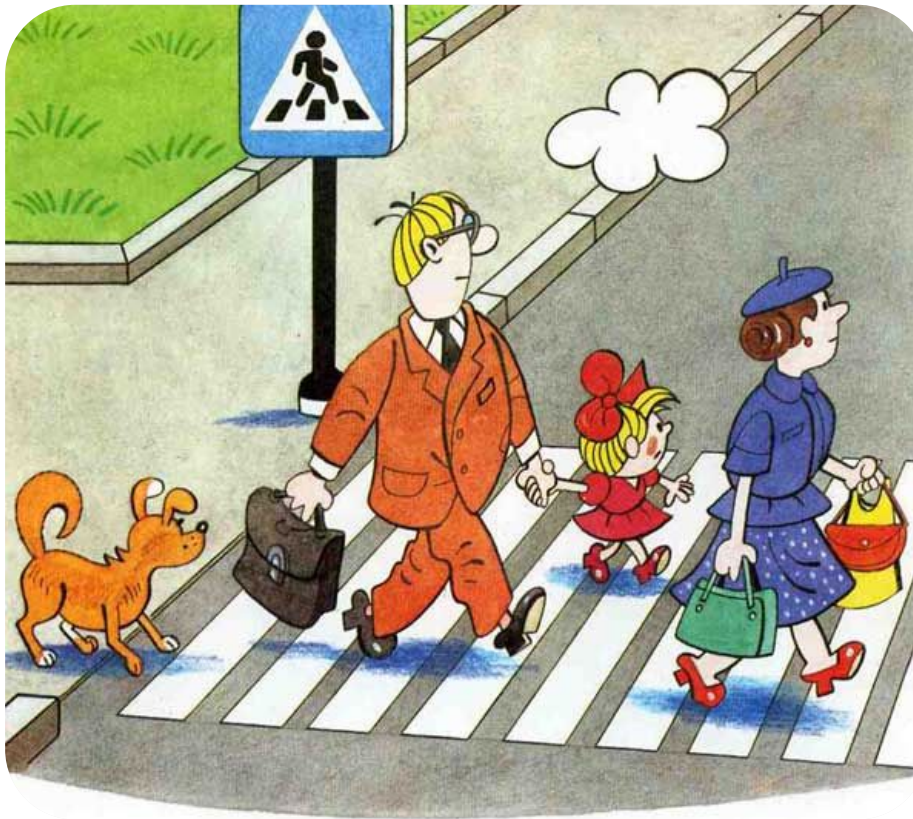


[Следующий вопрос](#)

«Зебра» 50



Предположим, что нужно перейти дорогу, организованной колонной, всему классу.



Следующий вопрос

Элементы дороги 10



Что такое тротуар?



[Следующий вопрос](#)

Элементы дороги 20



Что называют проезжей частью?

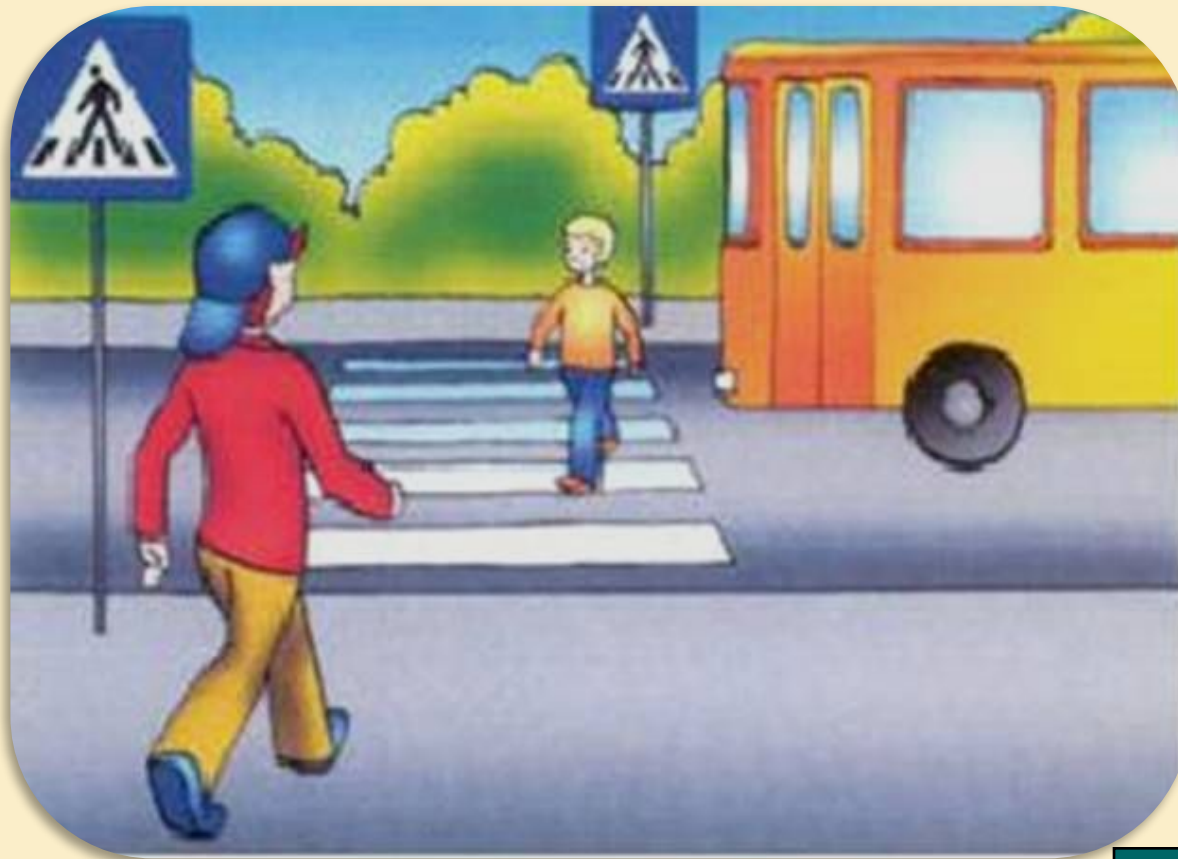


[Следующий вопрос](#)

Элементы дороги 30



Что называют пешеходным переходом?



Следующий вопрос

Элементы дороги 40



Что называют обочиной?

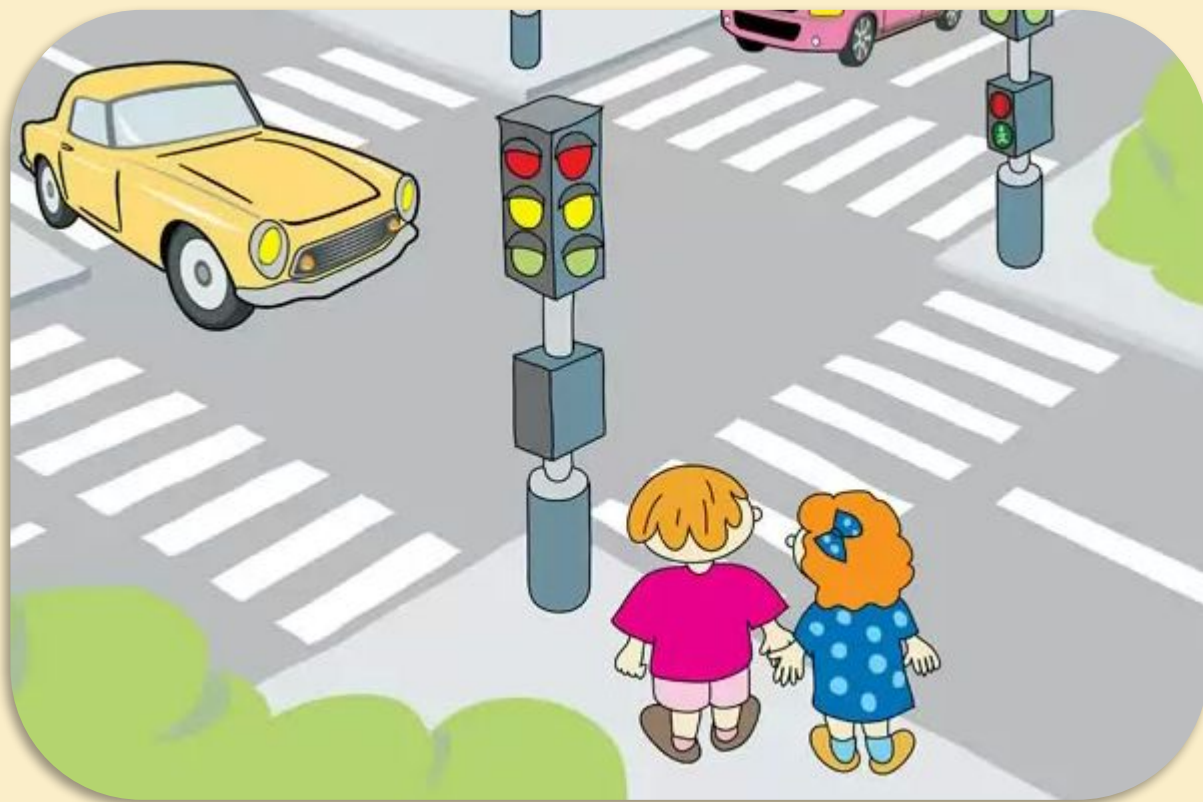


Следующий вопрос

Элементы дороги 50



Что такое перекресток?

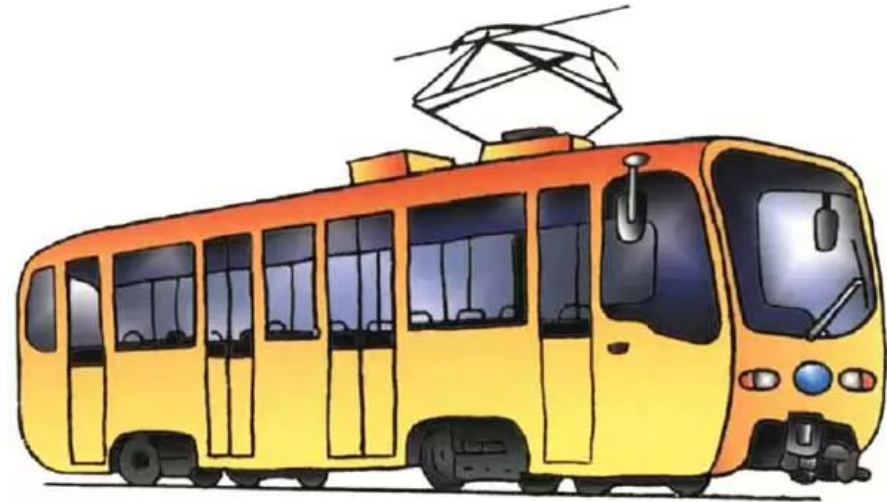


Следующий вопрос

На остановке 10



Как правильно
обходить трамвай,
стоящий на
остановке?

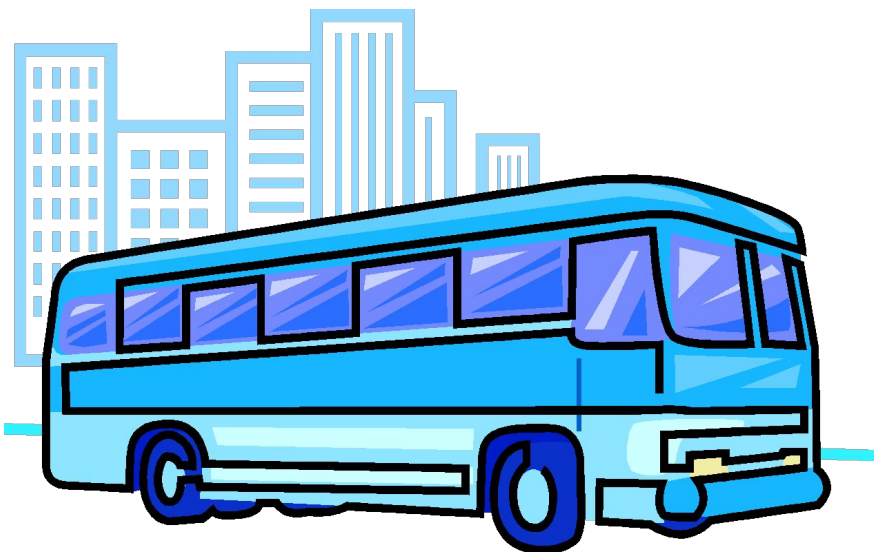


Следующий вопрос

На остановке 20



Как правильно обходить, стоящий на остановке, автобус?



Следующий вопрос

На остановке 30



Как правильно обходить, стоящий на остановке, троллейбус?

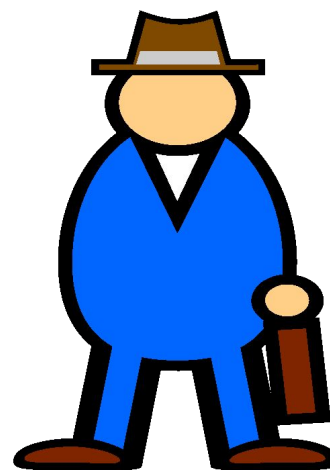


Следующий вопрос

На остановке 40



Как ты думаешь, где опасности для пешеходов больше: при переходе улицы или на остановке?



Следующий вопрос

На остановке 50



Как узнать где расположена остановка того или иного общественного транспорта?



[Следующий вопрос](#)

За рулем скутера 10



Должен ли быть при движении на скутере включен в светлое время суток ближний свет фар?

[Следующий вопрос](#)

За рулем скутера 20



С какого возраста
можно управлять
скутером?

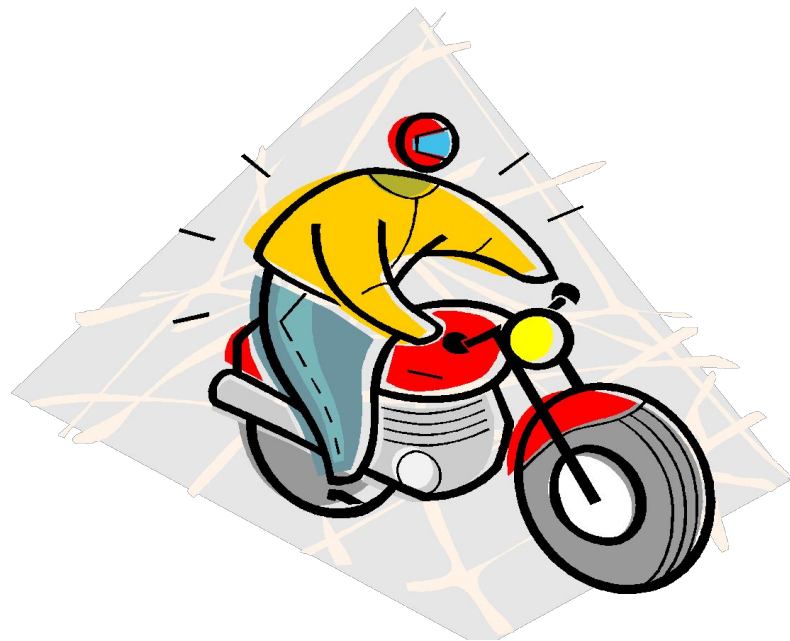


Следующий вопрос

За рулем скутера 30



Где на проезжей части
разрешено движение
скутеров и мопедов?



[Следующий вопрос](#)

За рулем скутера 40



Что вы можете
сказать о
приоритете скутера
или мопеда на
дороге?



[Следующий вопрос](#)

За рулем скутера 50



Что запрещается
делать водителям
скутеров и мопедов?

[Следующий вопрос](#)

Дорожные знаки 10



Что это за знак?



[Следующий вопрос](#)

Дорожные знаки 20



Что это за знак?



[Следующий вопрос](#)

Дорожные знаки 30



Что это за знак?



[Следующий вопрос](#)

Дорожные знаки 40



Что это за знаки?



1



2

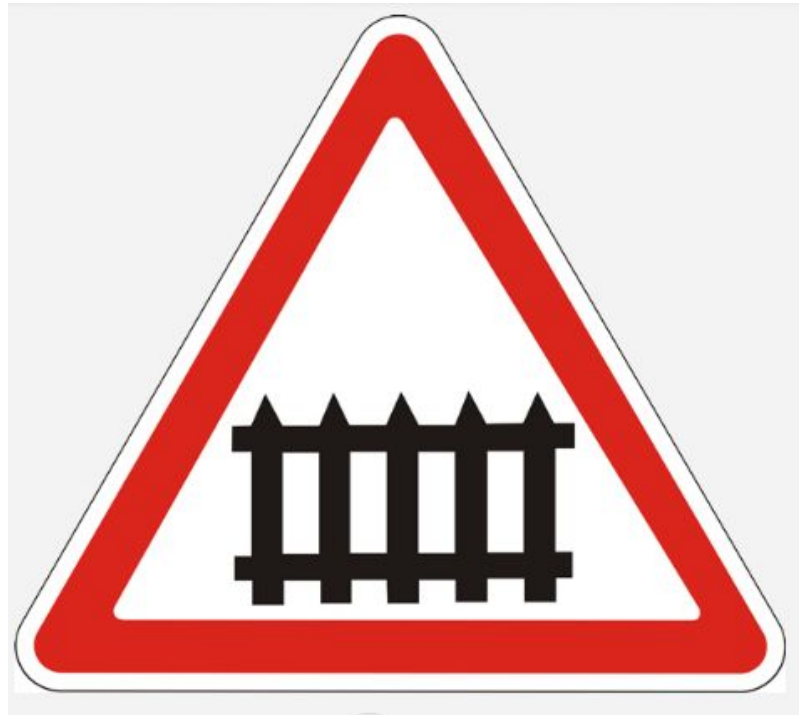
[Следующий вопрос](#)

Дорожные знаки 50



Что это за знак?

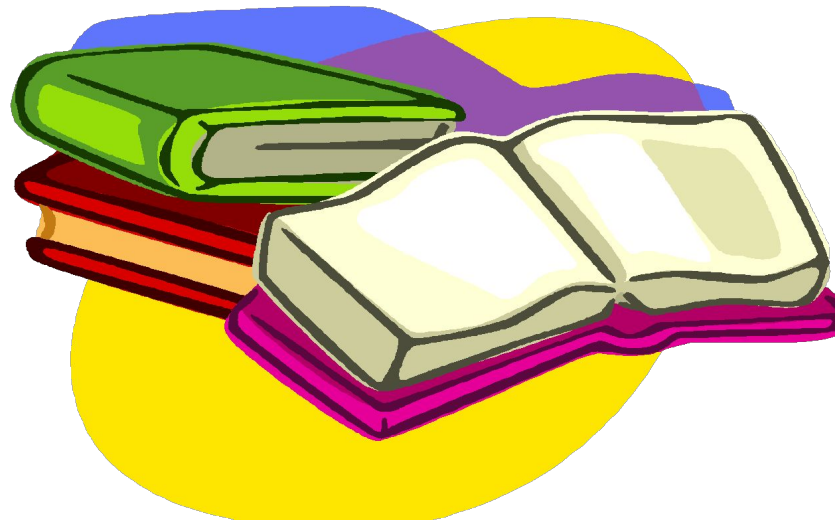
Где он устанавливается?



[Следующий вопрос](#)



Используемые ресурсы



Правила дорожного движения-<http://pddmaster.ru/pdd/pravila-dorozhnogo-dvizheniya-dlya-skuterov.html>