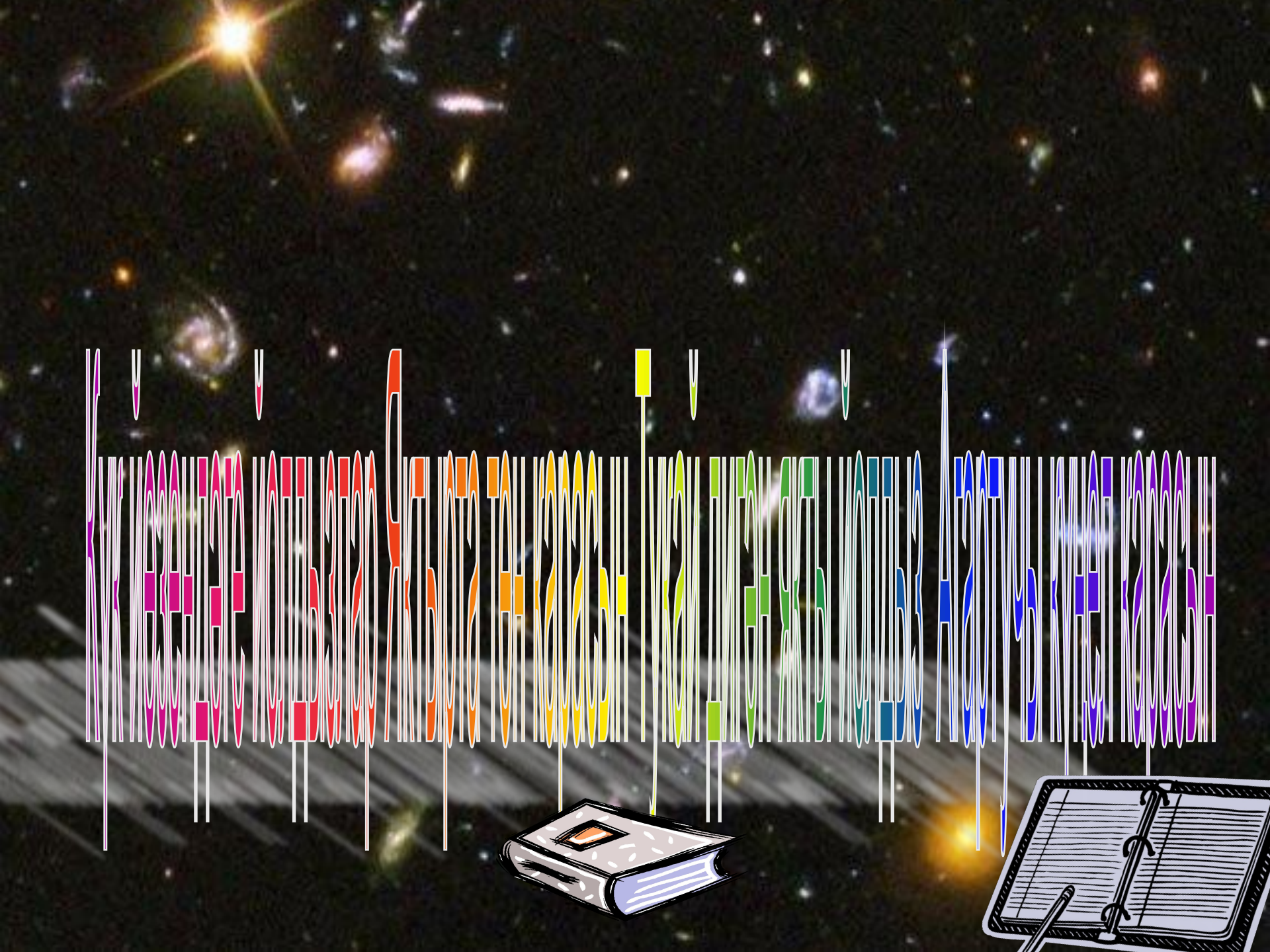
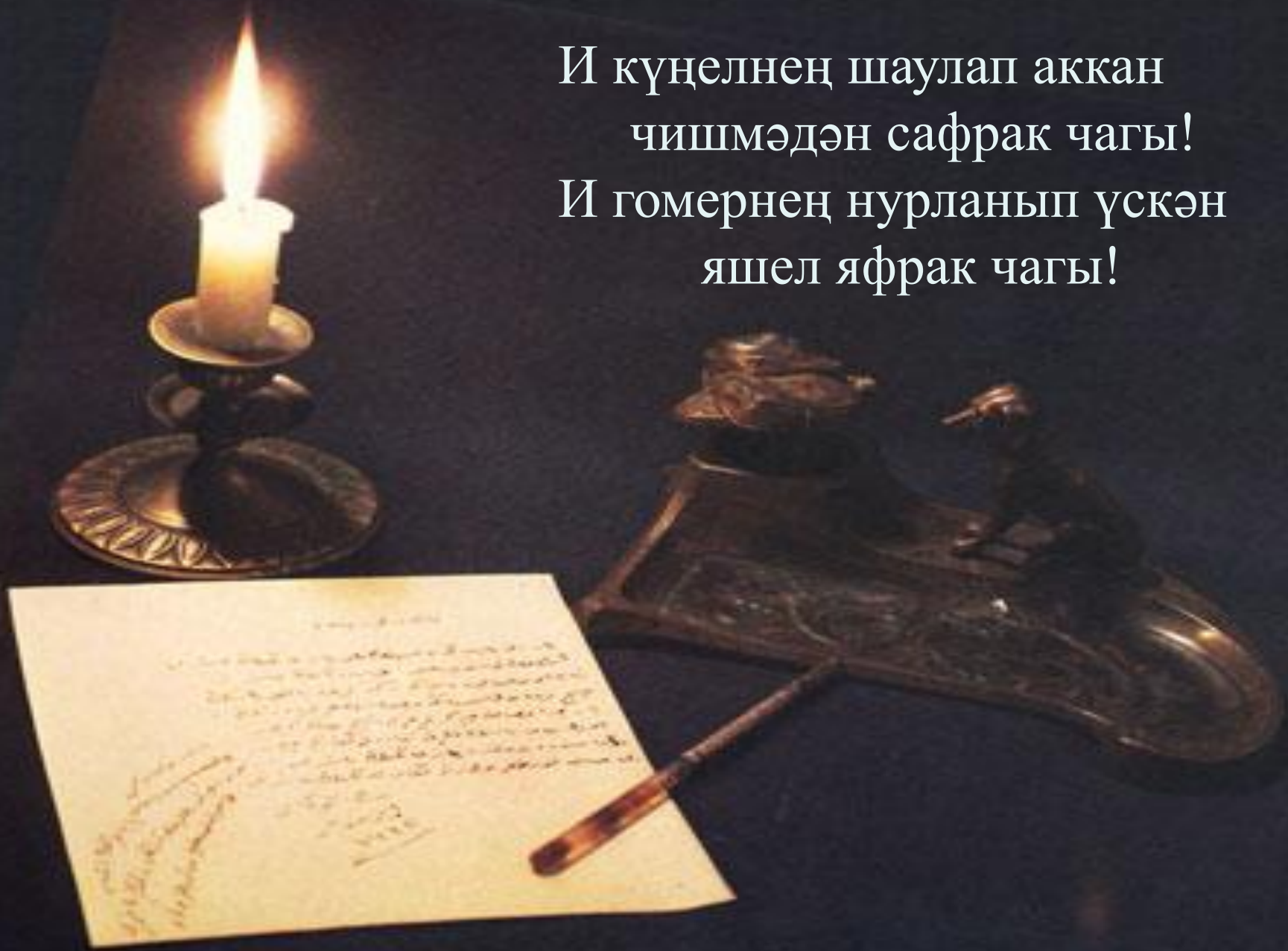


**Татарстан Республикасы
Зэй муниципаль районы
муниципаль бюджет гомумбелем учреждениеесе
Кадер авылы урта гомумбелем мәктәбе**





И күңелнең шаулап аккан
чишмәдән сафрак чагы!
И гомернең нурланып үскән
яшел яфрак чагы!



*Шүрәле
дә
кунакта*





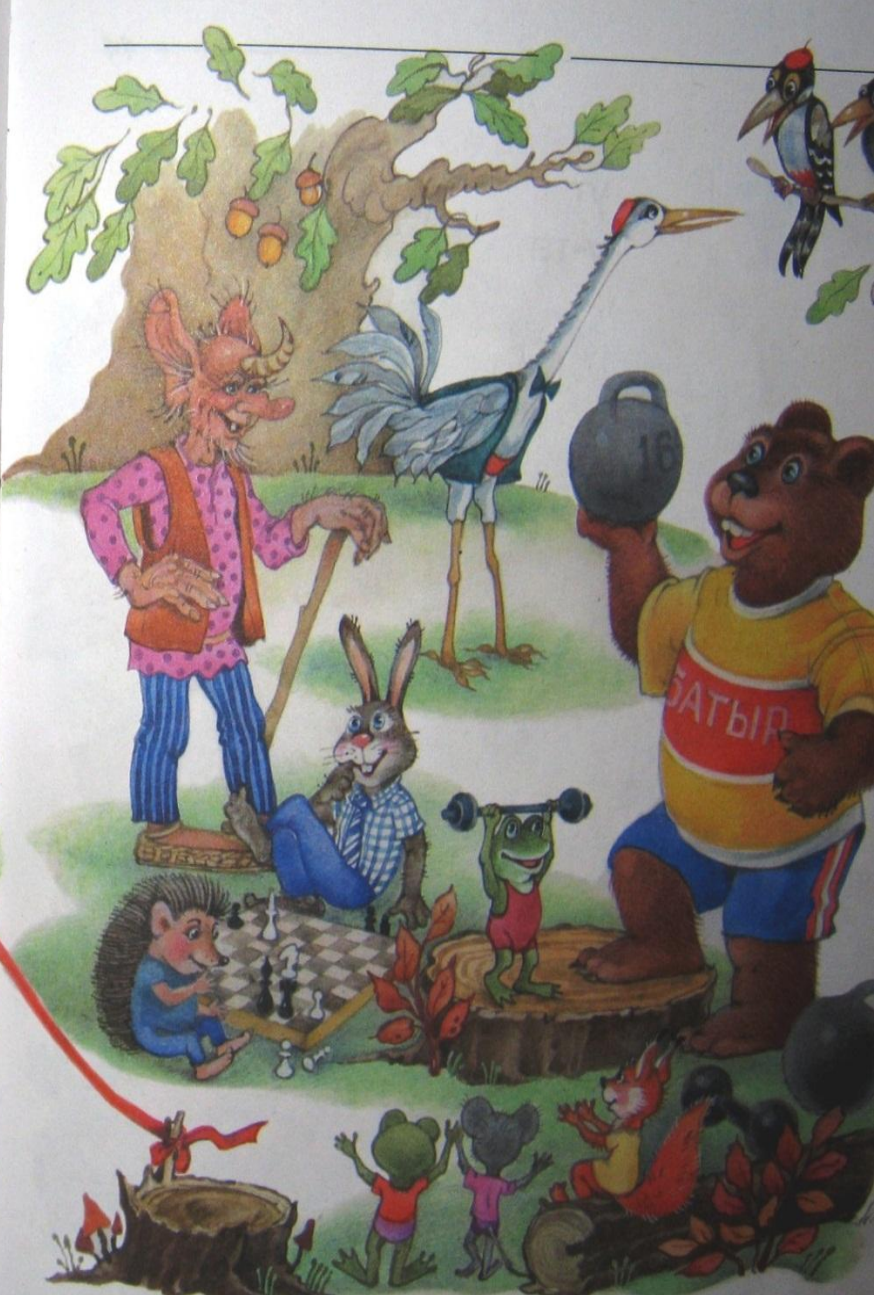
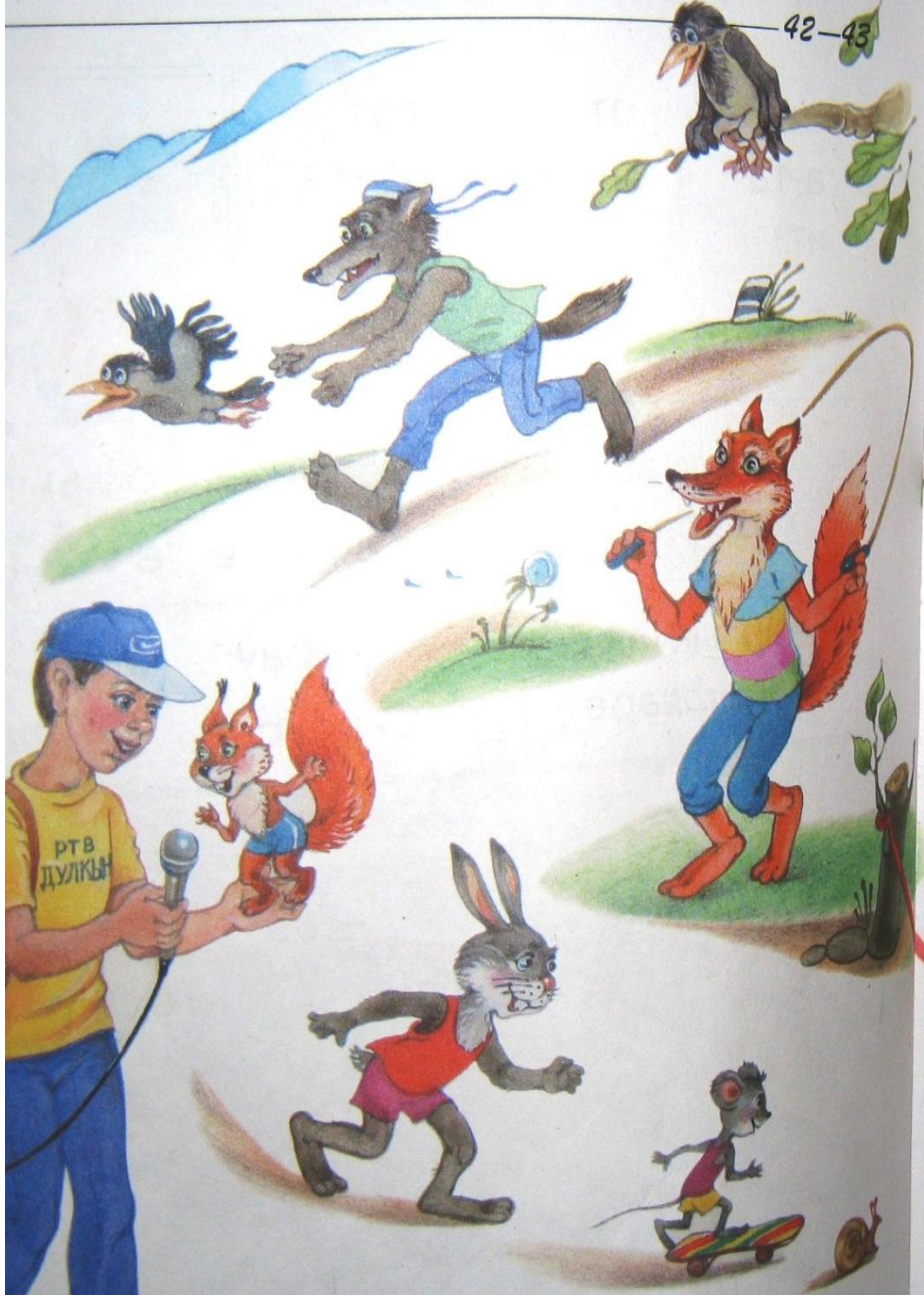




Урман дусларыбыз.









Исэнмесез,



-Нәрсә бу? Качкынмы, жәнме? Йә

өрәкме, нәрсә бу? **балалар!**

Кот очарлык, бик килешсез, әллә нинди
нәрсә бу!

Борыны кәп-кәкре — бөгелгәндер тәмам
кармак кеби

Төз түгел куллар, аяклар да — ботак-
тармак кеби.

Ялтырый, ялт-йолт киләдер эчкә баткан
күзләре,

Кот очар, күрсәң әгәр, төнлә түгел —
көндезләре.

Яп-ялангач, нәп-нәзек, ләкин кеше төсле
үзе;

Урта бармак буйлыгы бар маңлаенда
мөгезе.

Кәкре түгелдер моның бармаклары —
бик төз төзен,

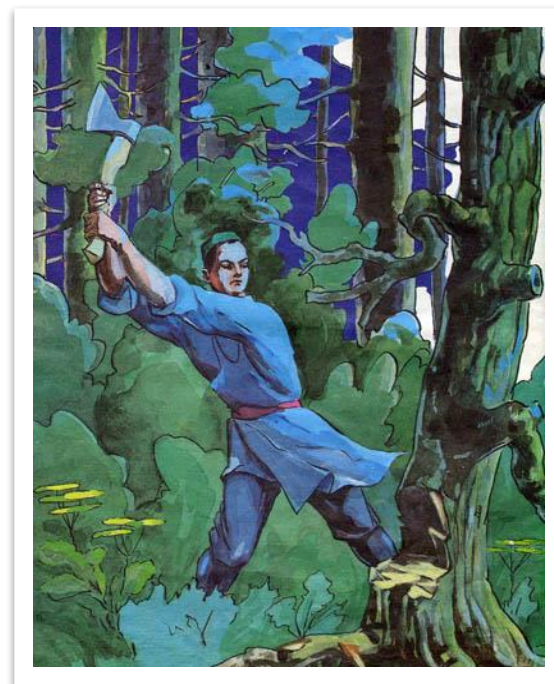
Тик килешсез — һәрбере дә ярты
аршыннан озын.



*“Шүрәле” әкиятендәге
Егет кайсы авылда
яши?*

жава

п



Г. ТУКАЙ



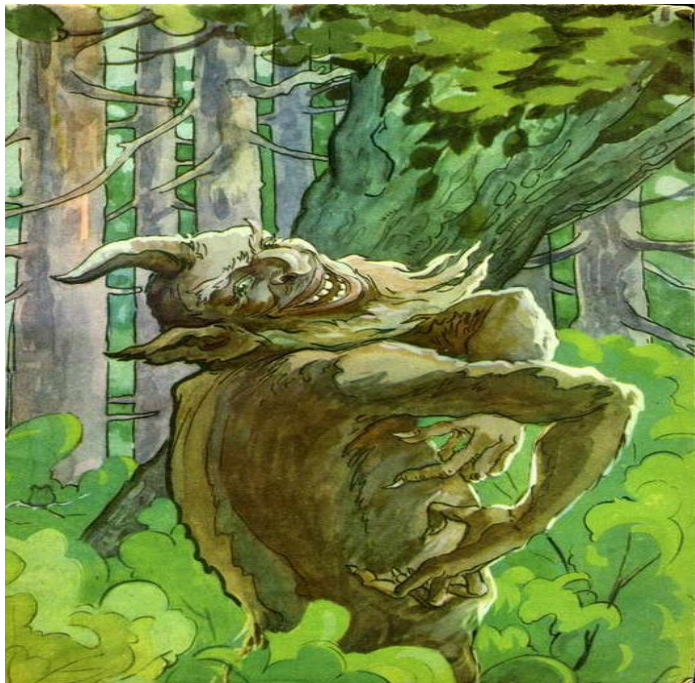
ШУРАЛЕ



Агачтан ясалган шүрэллелэр



Шагыйрьь булып житешкэч үзенең 1907 елда язган “Шурәле” исемле ин матур поэмасын хәтерендә онытылмаслык урын алып калган Кырлай авылына багышлап язды.



Нәкъ Казан артында бардыр бер авыл - Кырлай диләр;

Жырлаганда көй өчен “тавыклары жырлай” диләр.

Гәрчә анда тумасам да, мин берәз торган идем;

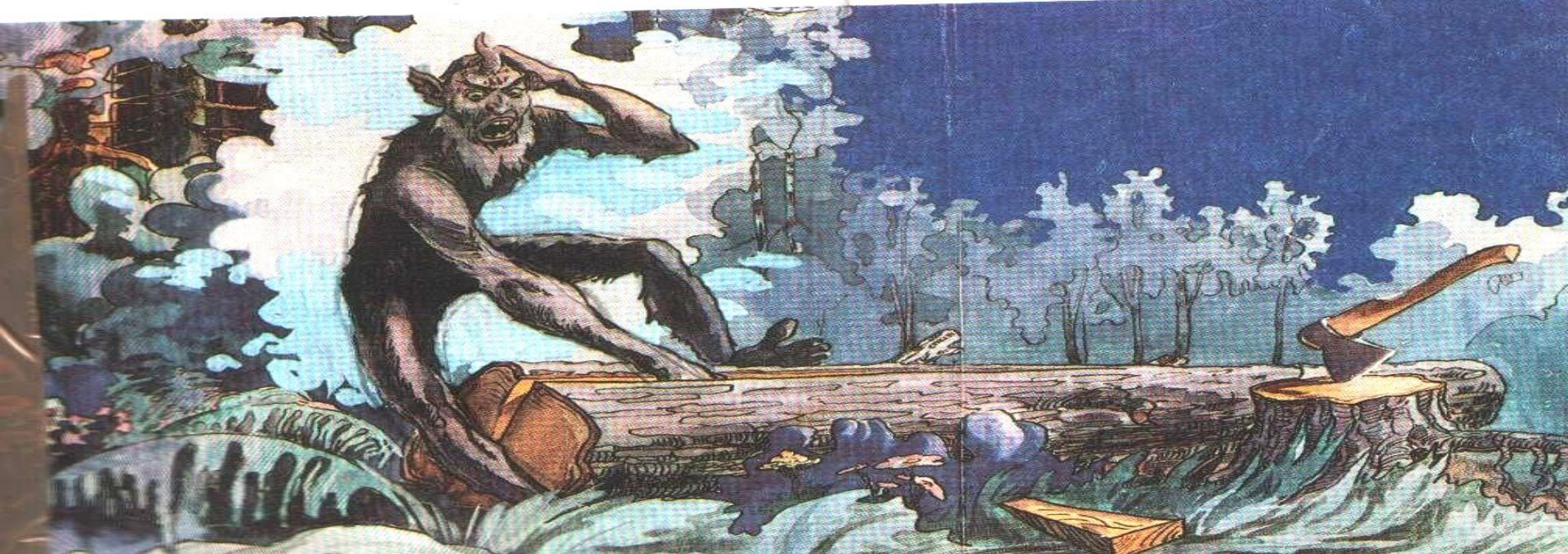
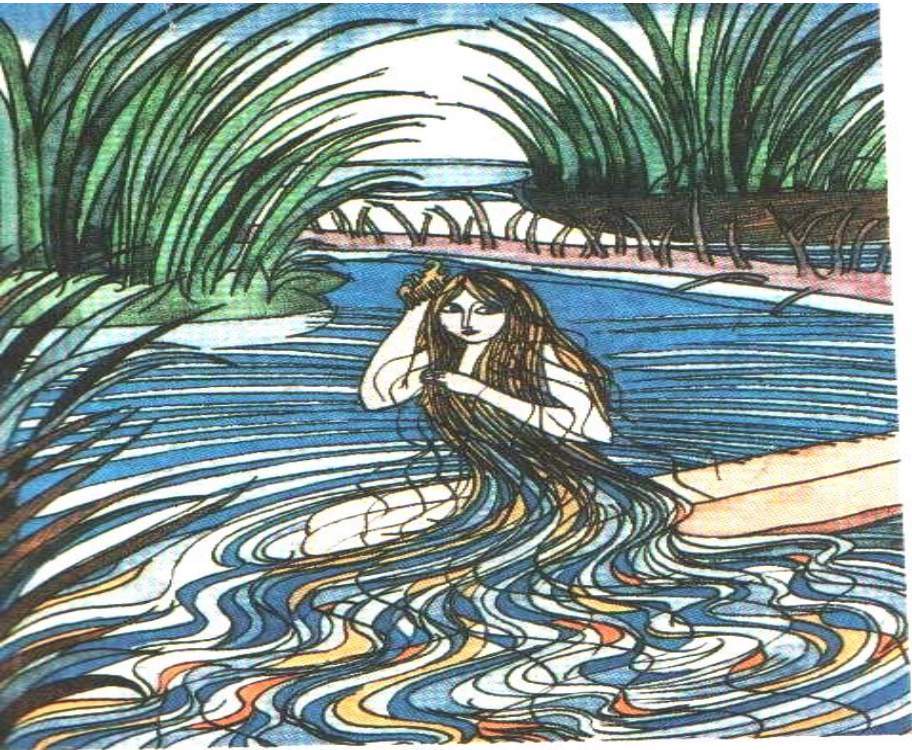
Жирне эз-мәз тырмалап, чәчкән идем, урган идем.

Ул авылның,-һич онытмыйм,-һәр ягы урман иде;

Ул болын, яшел үләннәр хәтфәдән юрган иде.

Зурмы? – дисәң, зур түгелдер, бу авыл бик кечкенә;

Халкының эчкән суы бик кечкенә инеш кенә.





«Быттыр

и

Шурале»





*“Шүрәле” әкиятендәге
йорт кошларының
кайсысы әтәчләрдән дә
яхшырак әңырлы
белә?*

жава

п





16/10/2009 09:20







20-ИИ-11 14:32



16/10/2009 10:56











Игътибарыгыз өчен рәхмәт!

