

ПОЖАРНАЯ БЕЗОПАСНОСТЬ

КЛАССНЫЙ ЧАС



О ЧЁМ РЕЧЬ?

**НАКОРМИШЬ –
ЖИВЕТ, НАПОИШЬ –
УМРЕТ.**



**ДОБЫВАЕТСЯ В
СИБИРИ,
БЕЖИТ В ТРУБЕ ПО
ДНУ МОРЕЙ,
ПОЯВЛЯЕТСЯ В
КВАРТИРЕ
ПОД КАСТРЮЛЕЮ
ТВОЕЙ.**



**ЭТО ТЕСНЫЙ-ТЕСНЫЙ
ДОМ:
СТО СЕСТРИЧЕК
ЖМУТСЯ В НЕМ.
И ЛЮБАЯ ИЗ СЕСТЕР
МОЖЕТ ВСПЫХНУТЬ,
КАК КОСТЕР.**



ПРОМЕТЕЙ

ЛЕГЕНДАРНЫЙ
ДРЕВНЕГРЕЧЕСКИЙ
ГЕРОЙ,
ПОДАРИВШИЙ
ОГОНЬ ЛЮДЯМ.

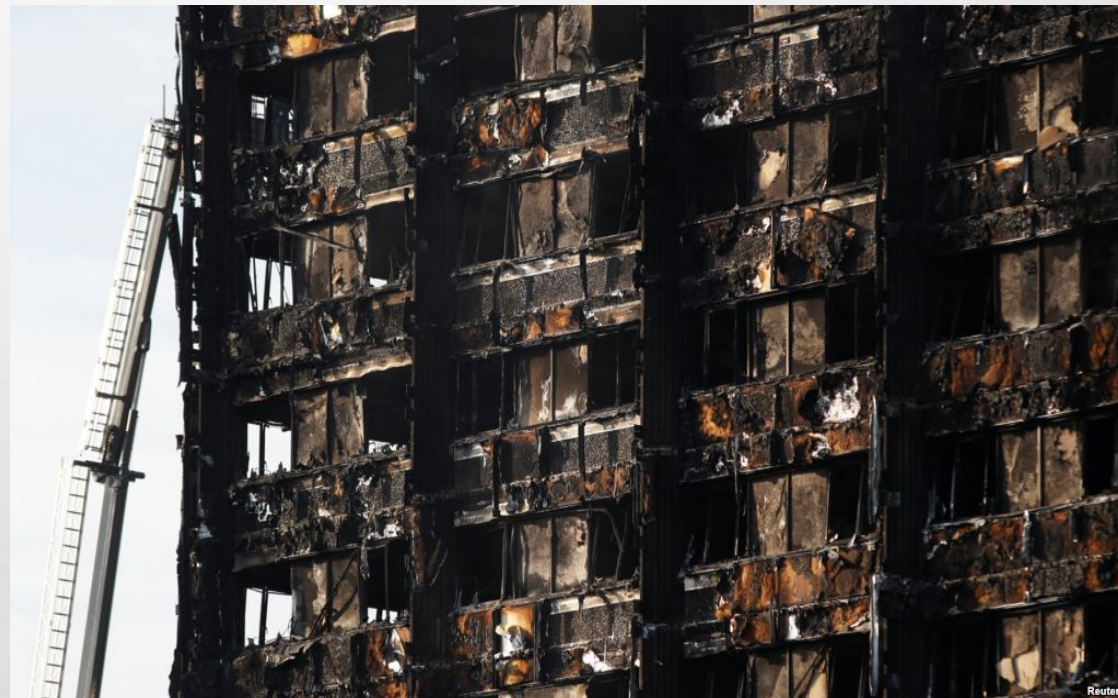


Спички—лучшая игрушка
Для скучающих детей.
Папин галстук, мамин паспорт—
Вот и маленький костёр.
Если тапочки подкинуть
Или веник подложить
Можно целый стул зажарить,
В тумбочке сварить уху.
Если взрослые куда-то
Спички спрятали от вас,
Объясните им, что спички
Для пожара вам нужны.



Г.ОСТЕР «ВРЕДНЫЕ СОВЕТЫ»

ПОСЛЕДСТВИЯ ПОЖАРА



Причины пожара

```
graph TD; A[Причины пожара] --- B[Неосторожное обращение с огнём]; B --- C[Несоблюдение правил эксплуатации]; B --- D[Самовозгорание]; B --- E[Поджог];
```

**Неосторожное
обращение с огнём**

**Несоблюдение
правил
эксплуатации**

Самовозгорание

Поджог

ИСТОРИЯ ПОЖАРНОЙ ОХРАНЫ В РОССИИ



СТЕПЕНИ ОЖОГОВ

Краснеет кожа

Появление пузырей на коже

Омертвление кожи

Обугливание кожи и мышц



ПРАВИЛА ПОВЕДЕНИЯ ПРИ ПОЖАРЕ



ЧТО ДЕЛАТЬ ПРИ ПОЖАРЕ?

ПРИ ВОЗНИКНОВЕНИИ ПОЖАРА



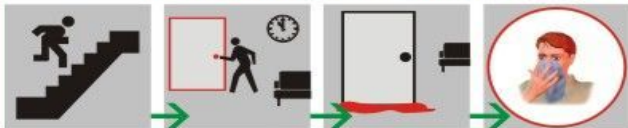
ОЦЕНИТЕ ОБСТАНОВКУ. ОПРЕДЕЛИТЕ ОТКУДА ИСХОДИТ ОПАСНОСТЬ. СООБЩИТЕ В ПОЖАРНУЮ ОХРАНУ. ДВИГАЙТЕСЬ В ПРОТИВОПОЛОЖНУЮ СТОРОНУ ОТ ОГНЯ, К НЕЗАДЫМЛЕННОЙ ЛЕСТНИЦЕ ИЛИ ВЫХОДУ.

РЕШИВ СПАСАТЬСЯ ЧЕРЕЗ ЗАДЫМЛЕННЫЙ КОРИДОР



ПРИ ДВИЖЕНИИ СТАРАЙТЕСЬ ДЫШАТЬ ЧЕРЕЗ НОСОВУЮ ПЛАТКУ. А ПРИ ВОЗМОЖНОСТИ НАКРОЙТЕСЬ МОКРЫМ ПОЛОТЕНЦЕМ. ДВИГАЙТЕСЬ К ВЫХОДУ НАГРУВИШИСЬ ИЛИ ПОЛЗКОМ, СТАРАЙТЕСЬ ДЕРЖАТЬСЯ ЗА ДВЕРИ, ПОРУЧНИ, ПЕРИЛА И Т.Д.

ЕСЛИ НЕВОЗМОЖНО ВЫЙТИ:



ВЕРНИТЕСЬ В ПОМЕЩЕНИЕ. ПЛОТНО ЗАКРОЙТЕ ДВЕРЬ. ДВЕРНЫЕ ЦЕПИ И ВЕНТИЛЯЦИОННЫЕ ОТВЕРСТИЯ ПО ВОЗМОЖНОСТИ ЗАКРОЙТЕ ТРИПКАМИ И ЖДИТЕ ПОЖАРНЫХ ИЛИ СПАСАТЕЛЕЙ.

ПРАВИЛА РАБОТЫ С ОГнетушителями



РАЗМЕЩЕНИЕ ОГнетушителей

ИСПОЛЗУЙТЕ ПОДЪЕМНЫЕ ЛЕСТИЦЫ, СОПЕРНИКИ, ЛУЧЕИ И ИЛИ ПОДЪЕМНЫЕ КОЛЕСИКИ НА ПЕРИМЕТРЕ КОРИДОРОВ, РАСПОЛАГАЯ ИХ ОТ ДВЕРЕЙ ОТКАЗЫВАЯСЬ ПЕРИМЕТРАМИ ДВЕРЕЙ.



НЕ ДОПУСКАЙТЕ С КРУПНЫМИ ПЕРИОДАМИ НА ПЛАВКИ ОГнетушителей. ПРИ ТУШЕНИИ ЭЛЕКТРОУСТАНОВОК ПОРОШКОВЫМ ОГнетушителем ПОДАВАЙ ЗАРЯД ПОРШНЕМ ЧЕРЕЗ 3-5 СЕКУНД.



ПРИ ВОЗМОЖНОСТИ ТУШИТЕ ПОЖАР НЕСКОЛЬКИМИ ОГнетушителями.



НЕ БЕРИТЕСЬ ГОЛОМ РУКОМ ЗА РАСТУБЬ УГЛЕКИСЛОТНОГО ОГнетушителя ВО ИЗБЕЖАНИЕ ОБМОРОЖЕНИЯ (ТЕМПЕРАТУРА ДО -78 С). НАПРАВЛЯЙ СТРУЮ ЗАРЯДА ТОЛЬКО С НАВЕТРЕННОЙ СТОРОНЫ, НА БЛИЖНИЙ КРАЙ ОЧАГА, УГЛУБЛЯЯСЬ ПОСТЕПЕННО, ПО МЕРЕ ТУШЕНИЯ.

ПРИ ПОЖАРЕ НЕ СЛЕДУЕТ:



ТУШИТЬ ОГОНЬ ДО ВЫЗОВА ПОЖАРНЫХ



ТУШИТЬ ВОДОЙ ВКЛЮЧЕННЫЕ ЭЛЕКТРОПРИБОРЫ



СПАСАТЬСЯ ЧЕРЕЗ ЗАДЫМЛЕННУЮ ЛЕСТНИЦУ



ПОЛЬЗОВАТЬСЯ ЛИФТОМ



ВЫРЫГЫВАТЬ ИЗ ОКОН ВЕРХНИХ ЭТАЖЕЙ



СПУСКАТЬСЯ ПО ВОДОСТОЧНЫМ ТРУБАМ, ПРОСТЫНЯМ, ВЕРЕВКАМ



ОТКРЫВАТЬ ОКНА И ДВЕРИ

АСПЕКТ ТАЛМЕНКА

ПРИ ПОЖАРЕ ЗВОНИТЬ

С ГОРОДСКОГО

01

С МОБИЛЬНОГО

112

ВИКТОРИНА

- ЧТО НУЖНО ДЕЛАТЬ, ЕСЛИ ВОЗНИК ПОЖАР В КВАРТИРЕ?
- МОЖНО ЛИ ИГРАТЬ СО СПИЧКАМИ И ЗАЖИГАЛКАМИ
- ЧЕМ МОЖНО ТУШИТЬ ПОЖАР?
- МОЖНО ЛИ САМОСТОЯТЕЛЬНО ПОЛЬЗОВАТЬСЯ РОЗЕТКОЙ?
- НАЗОВИ НОМЕР ПОЖАРНОЙ СЛУЖБЫ?
- ГЛАВНОЕ ПРАВИЛО ПРИ ЛЮБОЙ ОПАСНОСТИ?
- МОЖНО ЛИ БЕЗ ВЗРОСЛЫХ ПОЛЬЗОВАТЬСЯ СВЕЧАМИ, БЕНГАЛЬСКИМИ ОГНЯМИ У ЕЛКИ?
- МОЖНО ЛИ ДОТРАГИВАТЬСЯ ДО ВКЛЮЧЕННЫХ ЭЛЕКТРОПРИБОРОВ МОКРЫМИ РУКАМИ?



01, 112

МОЙ АДРЕС

ПОЖАР! ЧТО ДЕЛАТЬ?!



НЕ ПАНИКУЙ!

ТОЛЬКО САМООБЛАДАНИЕ
ПОМОЖЕТ В ЭКСТРЕМАЛЬНОЙ
СИТУАЦИИ



ЗВОНИ 01

ЧЕМ БЫСТРЕЕ СООБЩИШЬ,
ТЕМ БЫСТРЕЕ К ТЕБЕ ПРИДУТ
НА ПОМОЩЬ



ВЫХОДИ

ВЕЩИ БРЕННЫ,
ЧЕЛОВЕЧЕСКАЯ ЖИЗНЬ
БЕСЦЕННА!



ВСТРЕТЬ ПОЖАРНЫХ

ПОКАЖИ КРАТЧАЙШИЕ
ПОДЪЕЗДЫ К ОБЪЕКТУ
ПОЖАРА, СООБЩИ - ОСТАЛИСЬ
ЛИ В ЗДАНИИ ЛЮДИ