

Образовательная

среда



и дети,

затронутые

ВИЧ-инфекцией

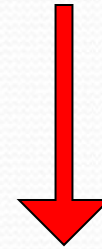
Учитель физической культуры:

Никонова Т.А.

70 – 80 –е годы прошлого века



- Соединенные Штаты Америки
- некоторые страны Европы
 - Южная Африка
- Центральная Африка



несколько десятков случаев

1982 год

*обозначение болезненного
состояния организма*

человека -

СИНДРОМ

ПРИБРЕТЕННОГО

ИММУНОДЕФИЦИТА

ЧЕЛОВЕКА –

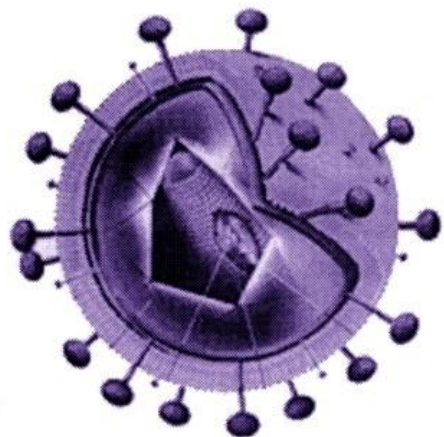
СПИД



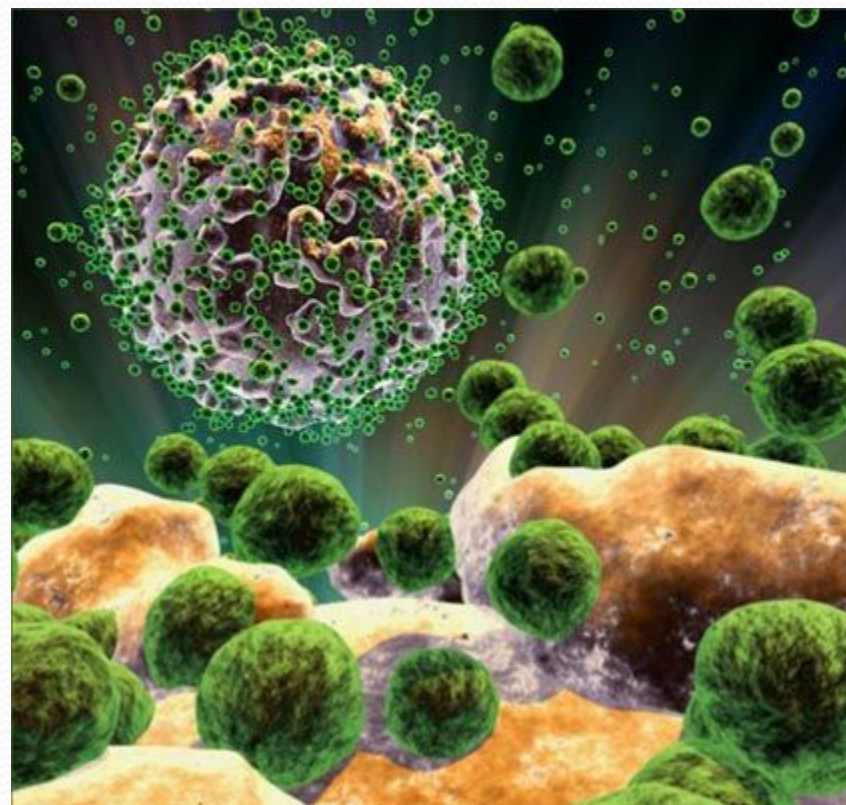
1986 год

Люк Монтанье (Франция)

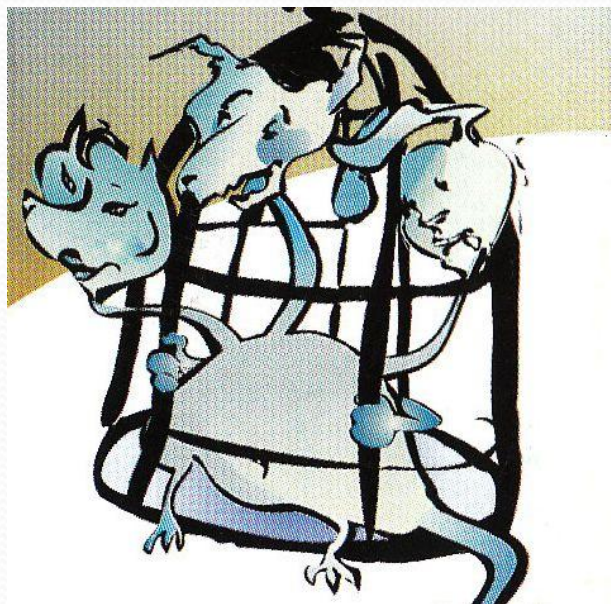
Роберт Галло (США)



Вирус
Иммунодефицита
Человека



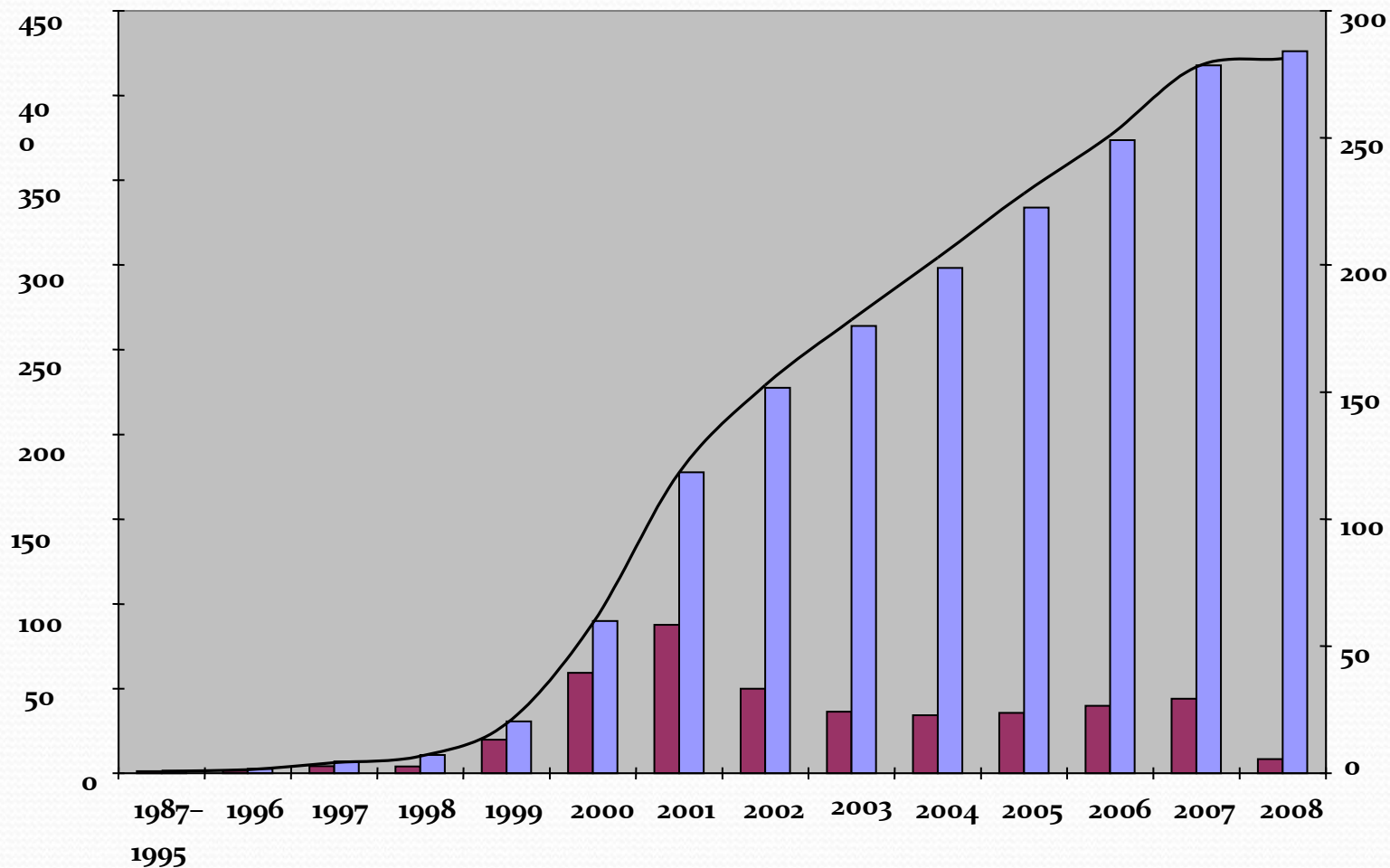
РОССИЯ



- **1986 год** – первый случай ВИЧ – инфекции
- **1988-1989 год** – Элиста, Волгоград, Ростов – заражено 250 детей
- **1990-1995 год** – медленный рост заболевания
- **1996 год** - вспышка ВИЧ - инфекции
- **2002 год** - развитие эпидемии стабилизировалось

Динамика развития эпидемии в РФ

**Официально зарегистрированные случаи ВИЧ-инфекции (тыс. чел.)
и распространенность (чел. на 100 тыс. населения)**



На 1 января 2014 года

● В мире

42 млн. человек заражены ВИЧ-инфекцией

● В России

520 тыс. человек заражены ВИЧ-инфекцией

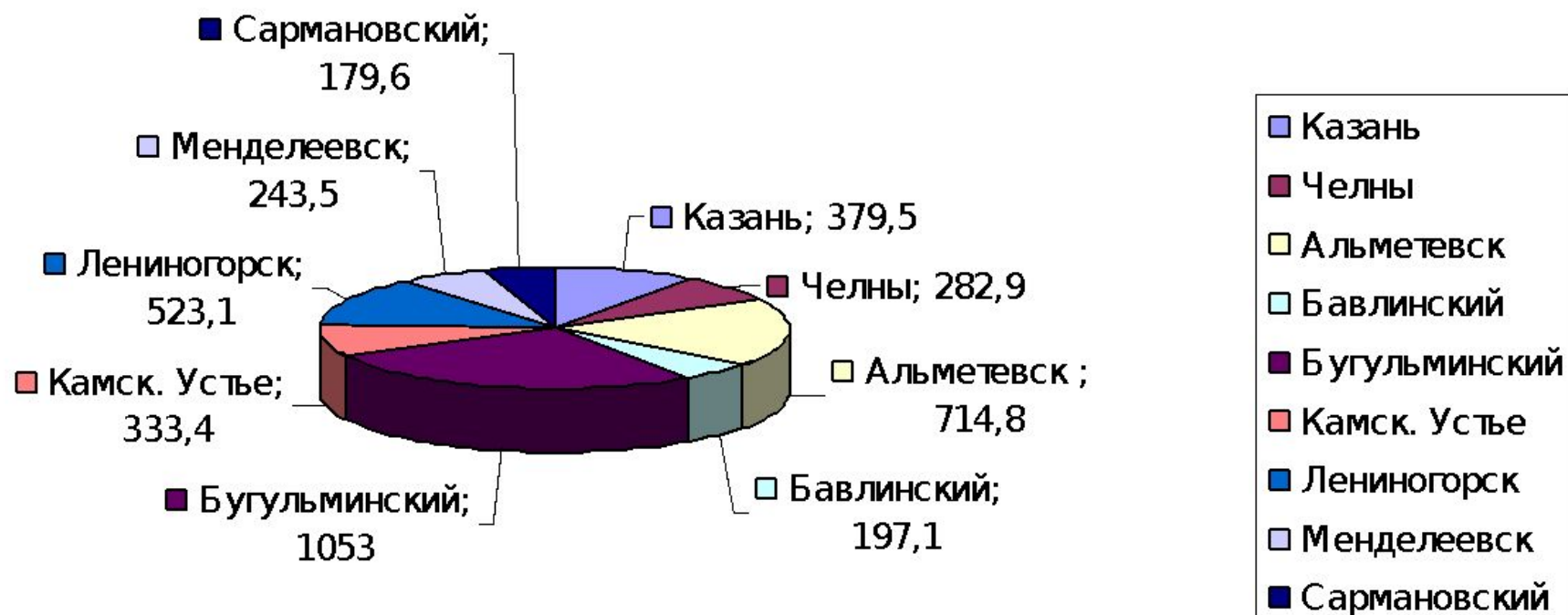
21525 детей рождены от ВИЧ-инфицированных матерей

В Татарстане

11865 человек заражены ВИЧ-инфекцией

1107 детей рождены от ВИЧ-инфицированных матерей

Распространенность ВИЧ-инфекции на 100 тыс. населения в РТ (в среднем по РФ - 326 на 100 тыс.)



Противодействие эпидемии

Создана и действует сеть из более **120 центров** по профилактике и борьбе со СПИДом

Ежегодно обследуется на ВИЧ более **20 млн человек**, в том числе **более 3 млн беременных женщин**

Специфическое лечение получают более **33 тыс. людей**, живущих с ВИЧ

На диагностику, лечение и профилактику ВИЧ в 2009 г. выделено более **10 млрд рублей** из национального проекта «Здоровье», федеральной и региональных целевых программ

Проводятся масштабные профилактические мероприятия





Ежедневно ВИЧ заражается более 100 человек.

Ежегодно у них рождается 6-7 тыс. детей, количество ВИЧ – положительных детей хоть и медленно, но растет!



Почти 50% – женщины, большинству из них 18 – 30 лет – это наиболее благоприятный детородный возраст.

Многие принимают решение родить ребенка!



Схема ВИЧ (возбудитель)

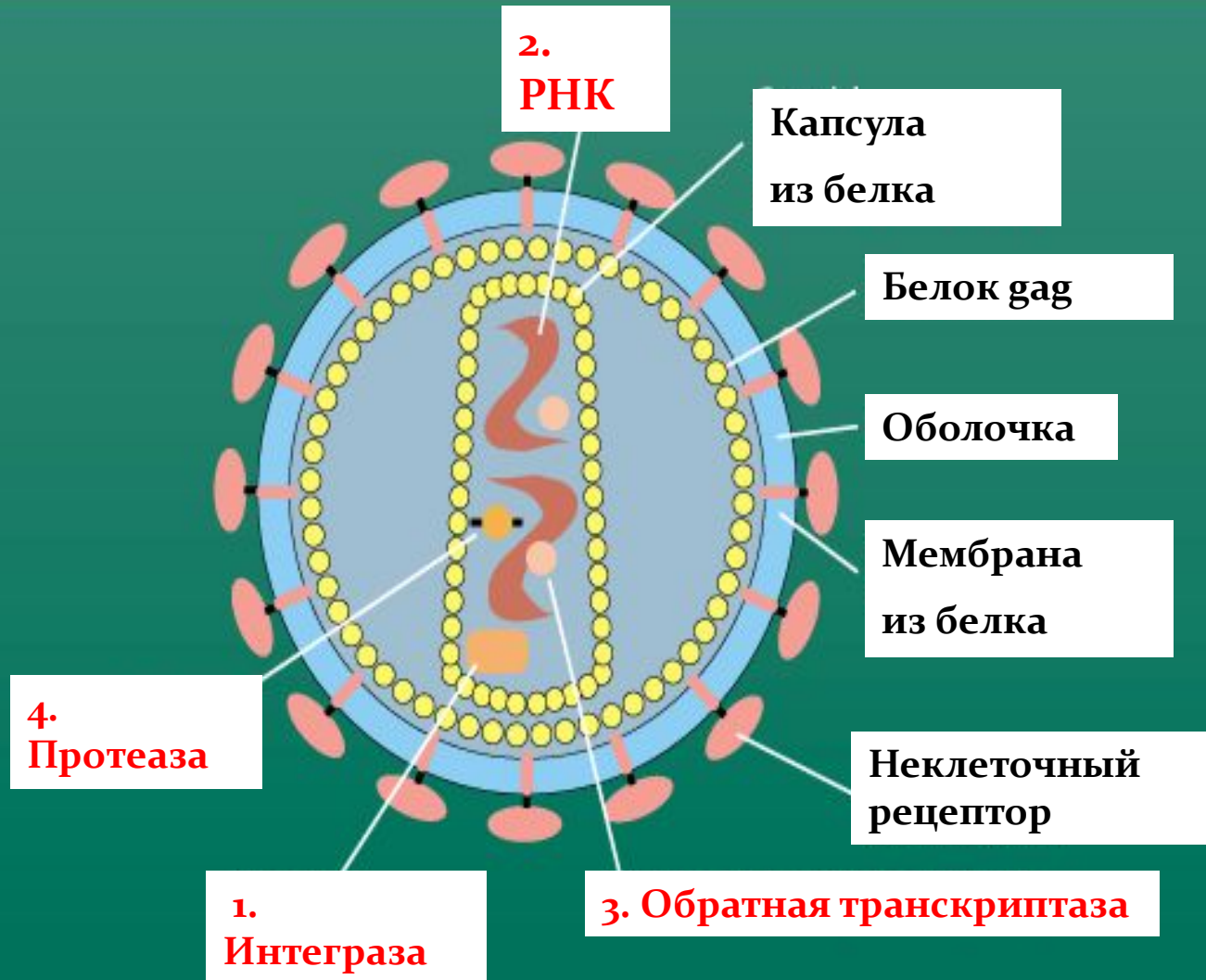
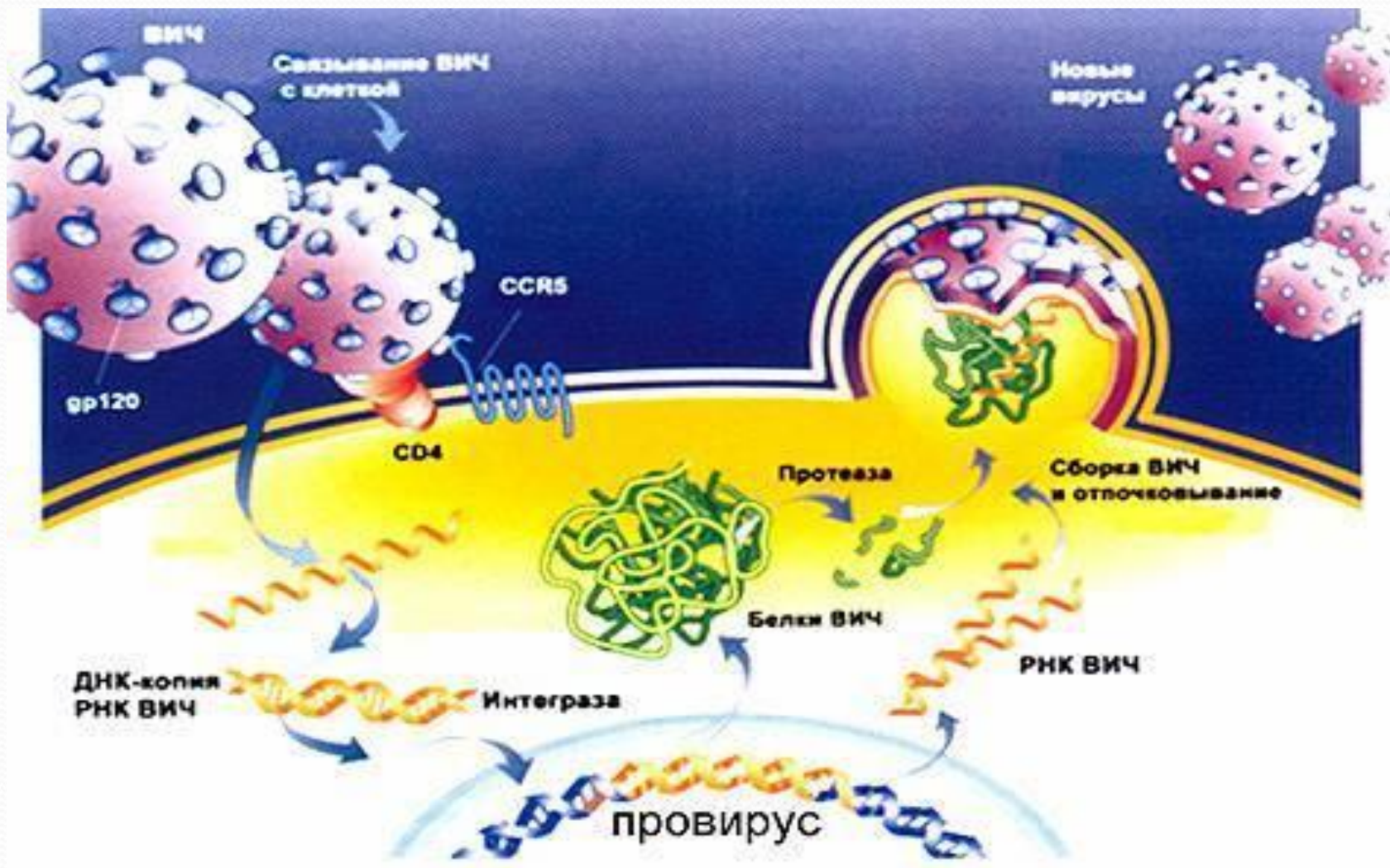


Схема инфицирования ВИЧ CD4 - лимфоцитов



Пути передачи ВИЧ-инфекции



КРОВЬ В КРОВЬ



Половой



T. Ohira

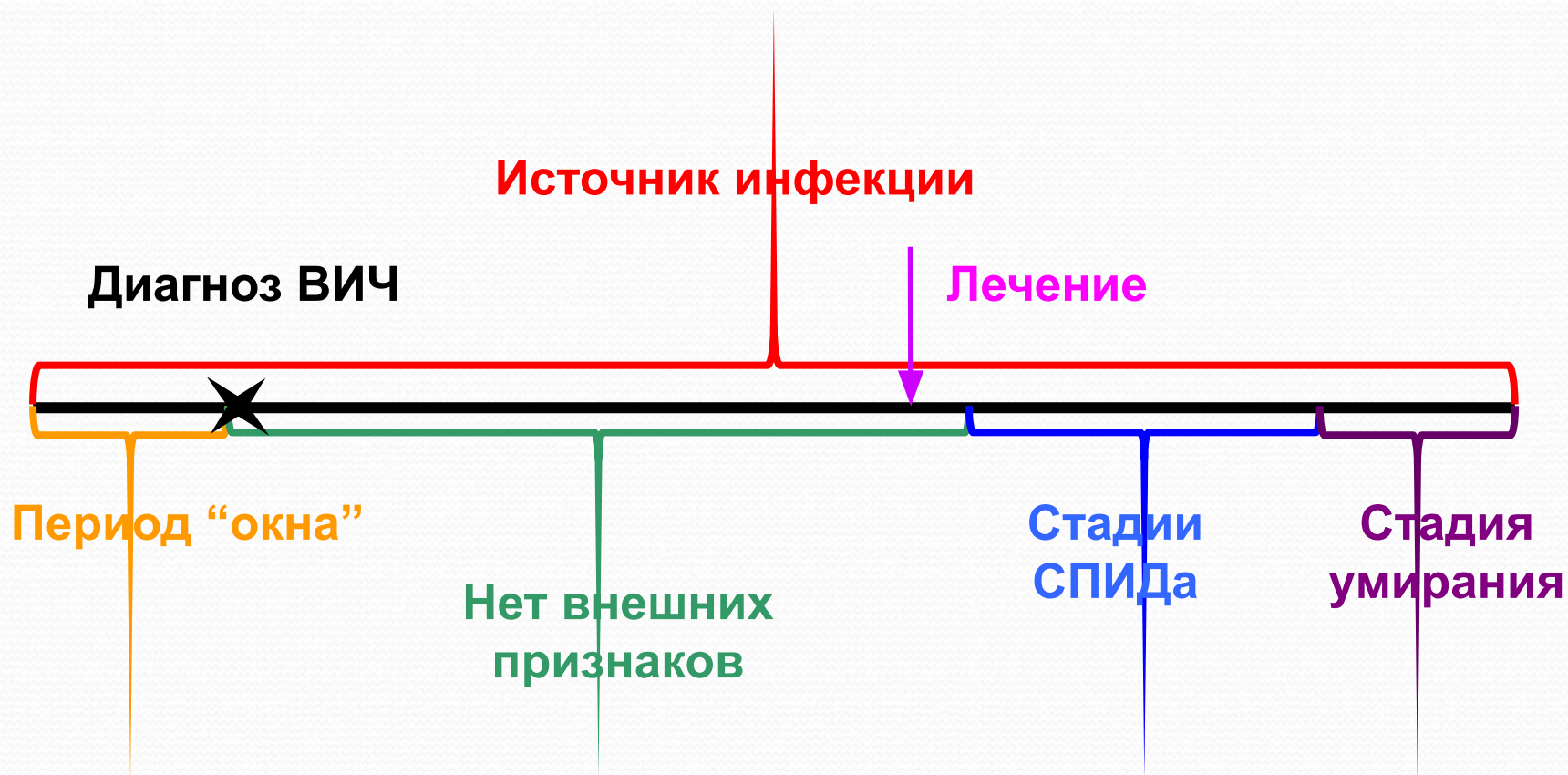
От матери ребенку



Диагностика ВИЧ-инфекции

- Метод определения **антител**, которые вырабатываются к ВИЧ-инфекции организмом человека.
У всех новорожденных от ВИЧ-инфицированных матерей есть антитела к ВИЧ, которые сохраняются до 18 месяцев.
- Метод полимеразной цепной реакции (**ПЦР**) – количество вируса в 1 мл плазмы крови.
- Экспресс-тест

Линия жизни с ВИЧ-инфекцией



Лечение ВИЧ-инфекции

- Антиретровирусные препараты (**АРВ-препараты**).
- Высокоактивная антиретровирусная терапия (**ВААРТ**) - комбинация из трех и более АРВ-препаратов (принимается пожизненно).

ВИЧ-инфекция и материнство

Вероятность рождения у ВИЧ-положительной женщины без лечения здорового ребенка – 50-60 %.

С лечением риск инфицирования ребенка снижается до 1-2 %.

В организме ребенка материнские антитела к ВИЧ сохраняются до 18 месяцев, поэтому официально снять или подтвердить диагноз «ВИЧ-инфекция» у ребенка можно только тогда, когда ему исполнится полтора года.

Что такое СПИД?

- Синдром Приобретенного Иммуно-Дефицита
- СПИД развивается, когда иммунная система настолько серьезно повреждена, что не может больше сопротивляться инфекциям
- Появляется, когда кол-во CD4 (способ измерения иммунной системы) падает ниже 200 клеток CD4/мл крови (для взрослых норма выше 600)
- Развиваются специфические оппортунистические инфекции или особые виды рака



СПИД

- **состояние организма инфицированного ВИЧ на определенных стадиях заболевания (5 клинических стадий)**



**БЕРЕГИТЕ
СВОЙ
ИММУНИТЕТ !**

Будьте осторожны!