

# Дистанционный консультационный пункт в ДОО

как направление работы по оказанию ранней помощи семьям и детям с ОВЗ

подготовила  
учитель- логопед МБДОУ  
общеразвивающего вида  
«Детский сад №19» г. Ливны  
**БРУСОВА Л.Н.**



# Факторы, определяющие необходимость создания СРП



Причинами, актуализирующими необходимость развития вариативных форм психолого-медико-педагогической помощи детскому населению раннего возраста и их семьям стали следующие факторы:

1. Низкое качество репродуктивного здоровья родителей.



2. Снижение уровня здоровья детской популяции в раннем возрасте в определенном диапазоне от рождения до младшего дошкольного возраста.

3. Недостаточность сети учреждений для детей раннего возраста с особыми образовательными потребностями.

4. Накопленный в образовательной практике опыт сопровождения детей раннего возраста.

5. Высокая эффективность комплексной помощи детям раннего возраста с ОВЗ и детям группы риска



# Этапы ранней помощи



# Вариативные модели Службы ранней помощи



Многообразие вариантов Служб ранней помощи может  
www.themegallery.com  
строиться на разных основаниях:

1. По ведомственной принадлежности (в системах здравоохранения, социальной защиты, образования)  
типу нарушений (для детей с сенсорными нарушениями, с генетическими заболеваниями, с расстройствами двигательной сферы и др.)  
типу функционирования (стационарные, амбулаторные, дистанционные, домашнее визитирование и др.)



**Возможны различные комбинации вариантов.**

# Направления работы СРП



[www.themegallery.com](http://www.themegallery.com)

**Диагностическое направление**

**Коррекционно-развивающее**

**Консультативное направление**

**Информационно-просветительское**





# Формы СРП



[www.themegallery.com](http://www.themegallery.com)

Служба дневного пребывания

Консультационный Пункт

Инклюзивная группа



Интернет-сообщества

Лекотека

Родительские группы «Я сам»

Группа кратковременного пребывания

Служба домашнего визитирования

Центр Игровой Поддержки Ребёнка

# Дистанционный консультационный пункт



[www.themegallery.com](http://www.themegallery.com)

**«Ранняя помощь и дошкольное образование  
в системе непрерывного образования детей с ОВЗ»**



**МГПУ г.Москва 2016г**



# Всероссийская научно-практическая конференция «Люди как люди: образование и интеграция людей с синдромом Дауна»

www.themegallery.com

28-29 сентября 2016г



МОСКОВСКИЙ  
ГОРОДСКОЙ  
УНИВЕРСИТЕТ  
МГПУ

Министерство образования и науки Российской Федерации  
Государственное автономное образовательное учреждение  
высшего образования города Москвы  
«Московский городской педагогический университет»  
Институт специального образования и комплексной реабилитации

**ПРОГРАММА**  
Всероссийской научно-практической конференции  
«ЛЮДИ КАК ЛЮДИ:  
ОБРАЗОВАНИЕ И ИНТЕГРАЦИЯ ЛЮДЕЙ С СИНДРОМОМ ДАУНА»  
28-29 сентября 2016г.



Москва





# Этапы сопровождения семьи в ДОО



[www.themegallery.com](http://www.themegallery.com)



Адаптационная группа

Группа по возрасту

Служба ранней помощи



# Линии развития

[www.themegallery.com](http://www.themegallery.com)



**Речевое развитие**

**Познавательное развитие**

**Социальное развитие**

**Физическое развитие**



# Направления работы



[www.themegallery.com](http://www.themegallery.com)

Профилактика  
в группах раннего  
возраста  
ДОО

Размещение  
информации  
на сайте ДОО  
и СМИ

Работа с семьями  
и детьми с ОВЗ  
не посещающими  
ДОО



**Дистанционный  
консультационный пункт**

# План работы на 2016-2017уч.год



[www.themegallery.com](http://www.themegallery.com)

## в рамках РИП «Реализация Концепции развития ранней помощи детям-инвалидам, детям с ОВЗ»

Участие в работе курсов ГАОУ ВО г.Москва «Московский городской педагогический университет» по теме «Организация инклюзивного образования детей-инвалидов в общеобразовательных организациях» «Ранняя помощь и дошкольное образование в системе непрерывного образования детей с ОВЗ»

Педагогический совет на тему «Использование инновационных технологий в образовательной деятельности по речевому развитию детей раннего и дошкольного возраста в контексте ФГОС ДО»

Педагогическая гостиная «Неговорящий ребёнок. Инструкция по применению»

Участие в работе РИП «Реализация Концепции развития ранней помощи детям-инвалидам, детям с ОВЗ»

БУ «Областной реабилитационный центр для детей и подростков с ОВЗ»  
г.Орёл 2.12.2016г  
27.02.2017г. 2.03.2017г.



Размещение на сайте МБДОУ «Детский сад № 19» г. Ливны Орловской обл  
Информации об открытии и функционировании на базе МБДОУ ДИСТАНЦИОННОГО КОНСУЛЬТАЦИОННОГО ПУНКТА по реализации Концепции развития ранней помощи детям-инвалидам, детям с ОВЗ.



# Мероприятия с родителями



[www.themegallery.com](http://www.themegallery.com)



## Диагностико-профилактическая работа *«Речевая азбука для родителей»*

«Особенности речевого развития ребёнка 2-3-го года жизни»

«Ребёнок не говорит! Что делать?!»

«Как общаться со своим ребёнком, чтобы он заговорил?»

«Как же в норме развивается речь ребёнка»

«Когда пора идти к логопеду?»

«Какие игрушки способствуют речевому развитию?»

«В какие игры играть с ребёнком для развития речи?»

«Что ещё можно делать, чтобы развивать речь?»





www.inemegallery.com

# Служба просвещения МДОУ №19 «Солнышко»



## 7 советов надежды Маме особенного ребёнка



У вас появился особенный малыш. После вопросов «Почему именно у меня?», «За что?», «Как с этим жить и что будет?», надо, прежде всего, обрести внутреннее убеждение, что главная поддержка — внутри вас.

### Пути следования:

**1** Оцените свои знания и информацию о заболевании и ребёнка: где можно увидеть логопеда, как найти судостроительный завод, где можно найти специалиста для задания заболевания, какие средства и препараты.

**2** Постарайтесь сделать для себя вывод, что подходит вашей семье, что возможно и от каких вещей, что, скорее всего, останется неизменным...

**3** Все действия по лечению ребёнка и ребёнка на выезде проводить совместно и по очереди с мамой.

**5** Дети не догадываются о болезни и стараются жить как обычно, но в школе, в детском саду, в детском лагере.

**6** По старайтесь активно участвовать в жизни ребёнка, но не забывайте о себе. Создайте условия для его развития.

**7** Уделите особое внимание и время своему здоровью и развитию ребёнка. Искусство, музыка, танцы, прикладное творчество — всё это может быть для ребёнка и в любом возрасте и на любом этапе развития ребёнка.

Каждого ребёнка можно сделать счастливым, если родители и педагоги будут любить его и поддерживать.



### Особенный ребенок?

ребёнок, с ограниченными возможностями здоровья

Но для родителей важно то, что их ребёнок особенный, у него есть свои возможности, свои таланты, и жизнь ребёнка может быть прекрасной. Важно не забывать о себе, о своём здоровье, о своём развитии. Важно помнить, что каждый ребёнок особенный, и его нужно любить и поддерживать.



Памятка  
для  
родителей

## Ранняя диагностика нарушений развития детей с ОВЗ



# Педагогическая гостиная



[www.themegallery.com](http://www.themegallery.com)



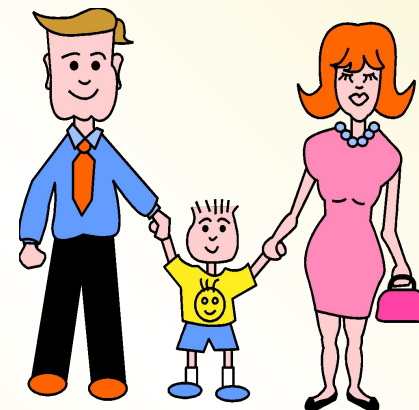
## Памятка

для  
родителей

«Развиваем  
речь детей,  
читая книги»

Неговорящий  
ребёнок

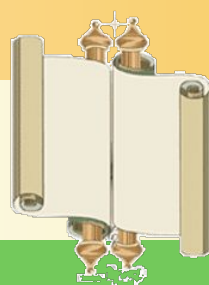
Инструкция  
по применению



Сайт учреждения:

sad19livny.ucoz.ru

www.themegallery.com



# МБДОУ "Детский сад №19" г. Ливны



УПРАВЛЕНИЕ ОБРАЗОВАНИЯ АДМИНИСТРАЦИИ ГОРОДА ОРЛА  
Муниципальное бюджетное учреждение для детей, нуждающихся в психологической, педагогической, медицинской и социальной помощи  
«Городской образовательный центр психолого-педагогической, медицинской и социальной помощи города Орла»

СЕРИЯ «ЭФФЕКТИВНЫЙ РОДИТЕЛЬ»,  
выпуск 4

## Ребенок раннего возраста, или что надо знать родителям

## Маршрут ранней помощи ребёнку с ограниченными возможностями здоровья

Когда родители узнают о том, что у ребенка ограничены возможности здоровья, их жизнь резко меняется. Появляется потребность в информации и услугах. С чего начать? Где просить помощи и поддержки? Мы собрали важные данные для всех, кто нуждается в этой информации и поддержке. Если у вас особенный ребенок, посетите к специалистам, которые могут ему помочь!



Самые важные по направлениям специализации, в которых работают специалисты

Диагностика и лечение

Детская психология и психология  
Учебно-методический кабинет  
Информационный центр

Экспертная помощь родителям ребенка с ограниченными возможностями здоровья

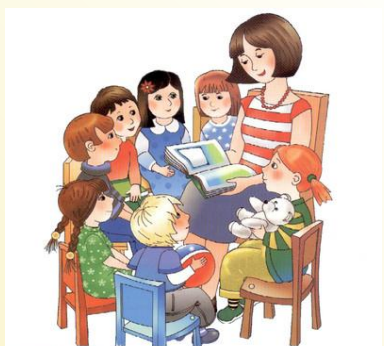
Психологическая поддержка родителей ребенка с ограниченными возможностями здоровья  
Психологическая поддержка родителей ребенка с ограниченными возможностями здоровья

Ребенок в семье и с ограниченными возможностями здоровья

Детский психологический кабинет  
Психологическая поддержка родителей ребенка с ограниченными возможностями здоровья

Детские игры и игрушки

Центр психологической поддержки родителей ребенка с ограниченными возможностями здоровья  
Центр психологической поддержки родителей ребенка с ограниченными возможностями здоровья



Подготовлено при поддержке администрации администрации города Орла. Проект «Эффективный родитель» реализуется в рамках программы «Социальная адаптация детей с ограниченными возможностями здоровья».





[www.themegallery.com](http://www.themegallery.com)



# Маршрут ранней помощи ребёнку с ОВЗ



## Маршрут ранней помощи ребёнку с ограниченными возможностями здоровья

Когда родители узнают о том, что у ребенка ограничены возможности здоровья, их жизнь резко меняется. Появляется потребность в информации и услугах. С чего начать? Где просить помощи и понимания? Мы собрали важные данные для всех, кто нуждается в этой информации и поддержке. Если у вас особенный ребенок, поспешите к специалистам, которые могут ему помочь!

- само обращение
- по направлению специалистов
- в поликлинику и само обращение, и направление

**Диагностика и лечение**

- Детская поликлиника по месту жительства
- Учреждения здравоохранения Тамбовской области
- «Образная линия» Департамента здравоохранения Тамбовской области (8 3822) 535 636

**Экспертиза и назначение реабилитации**

- Психолого-педагогическая комиссия (ПМП)
- Консультирует и направляет в учреждения, где окажут помощь и ответственность с двумя родителями: т. (8 3822) 43 5 8 51
- Бюро Медико-социальной экспертизы
- Устанавливает инвалидность, разрабатывает планы индивидуальных программ реабилитации.

**Реабилитация и социализация ребенка**

- Детский центр реабилитационного лечения: ф. (3822) 54 0021
- Детский реабилитационный центр Тамбовской областной психиатрической больницы: ф. (3822) 661 806
- Реабилитационные центры для детей с ограниченными возможностями: «Искусство» г. Тамбов: ф. (3822) 96 12 43; «Арт Север» ф. (3822) 99 07 58
- Центры социальной помощи семье и детям: г. Тамбов: «Юность» ф. (3822) 58 50 66; Колташовский район: ф. (3825) 5 48 17; г. Саранск: ф. (83220) 545 00
- Культурно-образовательный центр для детей с ограниченными возможностями здоровья: библиотека им. А.С. Пушкина: ф. (3822) 5123 03
- Неформальные группы при детском центре ПРБ: 6 11, 22, 30 г. Тамбов
- Детские клубы и группы волонтерского взаимодействия: федерация «Дети»

**Дополнительная поддержка**

- Центры социальной поддержки жизни населения (по месту жительства)
- Центры профилекции и социальной адаптации: «Семья», г. Тамбов: ф. (8 3822) 66 97 03
- ТРО «Вера детей оном» общество и инвалидов: ф. (8 3822) 92 50 32
- ТРО «Доступное движение» инвалиды и их родители: ф. (8 3822) 54 51 07
- Фонд «Обыкновенное чудо»: ф. (8 3822) 211 311
- ТРО «Российский детский фонд»: ф. (8 3822) 56 59 47
- Государственное учреждение «Бюро»: ф. (8 3822) 25 21 31
- Помощь по телефону, органы власти, общественные организации, родители по адресу: — на сайте в [77.01.mirjournal.ru](http://77.01.mirjournal.ru)

Получить информацию об услугах, помощи, поддержке детей с ограниченными возможностями здоровья можно у нас в Главном психолого-педагогическом комитете по тел. ф. 3822) 43 5 8 51, на сайте фонда «Обыкновенное чудо» [obudamam.ru](http://obudamam.ru) или Департамента по вопросам семьи и детей Тамбовской области [familydaria.ru](http://familydaria.ru)

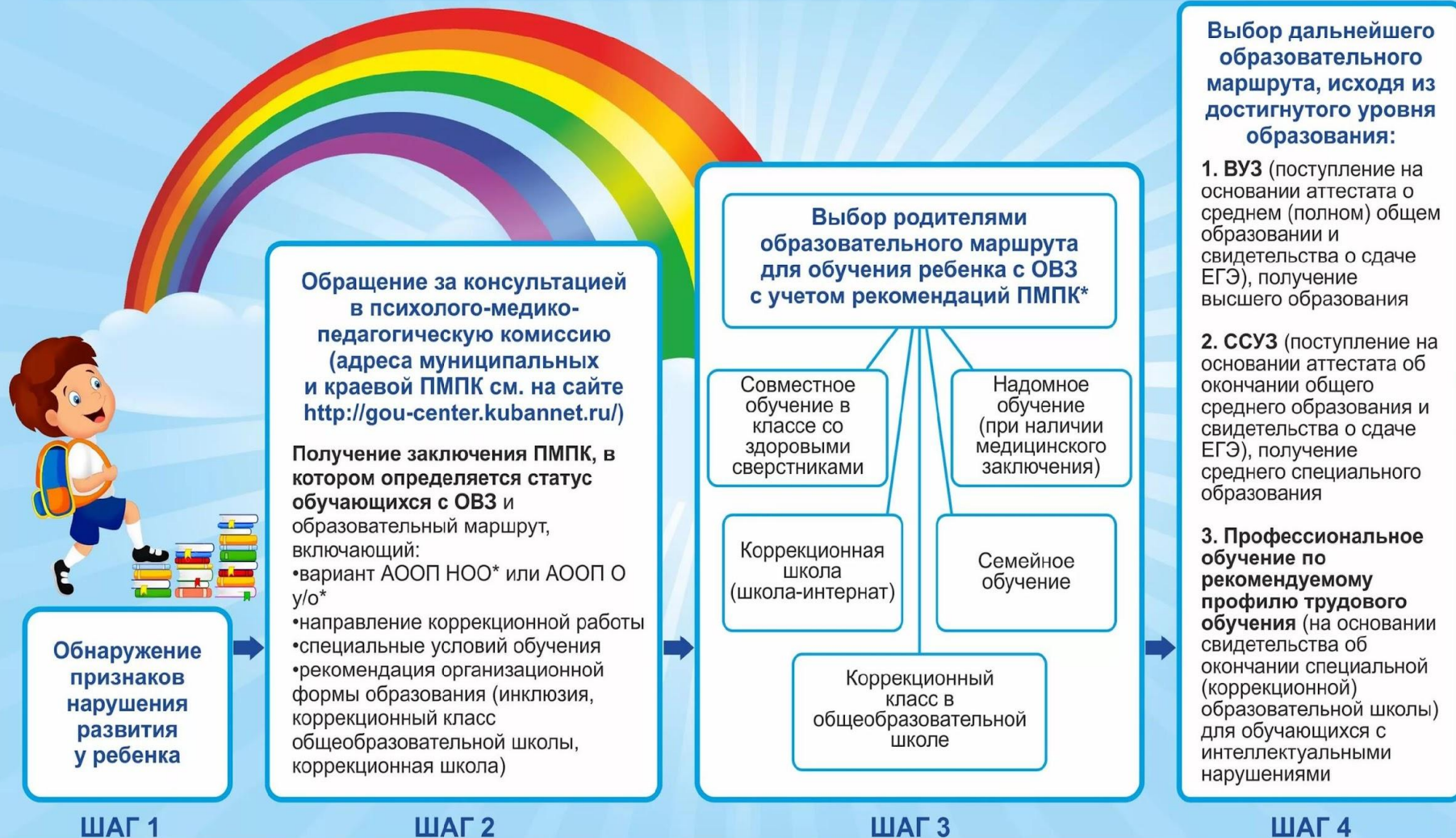
Иллюстрация: Сергей Николаевич Ткачев. Фото: Сергей Сидоров, Екатерина Филатова. Фото: Илья Мельников. Фото: Александр Сидоров. Фото: Александр Сидоров





# ВЫБОР ОБРАЗОВАТЕЛЬНОГО МАРШРУТА ДЛЯ ДЕТЕЙ С ОГРАНИЧЕННЫМИ ВОЗМОЖНОСТЯМИ ЗДОРОВЬЯ

(Памятка для родителей)



\*адаптированная основная общеобразовательная программа начального общего образования обучающихся с ограниченными возможностями здоровья

\*адаптированная основная общеобразовательная программа обучающихся с умственной отсталостью.

\*психолого-медико-педагогическая комиссия

# Разработка алгоритма действия КП



[www.themegallery.com](http://www.themegallery.com)



## *Ожидаемые конечные результаты*

Система ранней помощи может обеспечивать максимально возможный охват детей с нарушениями в развитии на ранних этапах онтогенеза.



Это формирует базу для своевременной профилактики вторичных по своей природе нарушений в развитии, а также оптимальное включение родителей в коррекционную работу.



# Оценка эффективности деятельности КП



[www.themegallery.com](http://www.themegallery.com)

## Показатели, характеризующие динамику развития ребенка и оптимизацию социальной ситуации развития :

- характер изменений в физическом и психическом состоянии ребенка
- характер изменения семейного потенциала и других факторов окружающей среды
- динамика участия ребенка в различных социальных ситуациях
- улучшение понимания членами семьи сильных сторон своего ребенка, его способностей и особых потребностей
- улучшение знаний членов семьи о своих правах, правах ребенка и умения их эффективно отстаивать
- повышение компетентности членов семьи в развитии и воспитании ребенка
- улучшение поддержки членов семьи в плане социальных контактов
- расширение доступа родителей и ребенка к необходимым услугам, программам и мероприятиям

# Основные профессиональные компетенции специалистов КП



[www.themegallery.com](http://www.themegallery.com)



- 1. способность и готовность к сотрудничеству в междисциплинарной команде, в том числе в рамках межведомственного и сетевого взаимодействия, а также к взаимодействию с общественными организациями,**
- 2. способность и готовность к социальному взаимодействию с детьми с ОВЗ раннего возраста и их родителями**
- 3. способность систематизировать и использовать современные знания о причинах, механизмах и типологии нарушений развития в раннем возрасте, динамических изменениях при различных вариантах дизонтогенеза, системе помощи детям с различными нарушениями развития в различных ведомствах и учреждениях, отечественный и зарубежный опыт ранней помощи детям с ОВЗ раннего возраста**





[www.themegallery.com](http://www.themegallery.com)



**4. Способность к рациональному выбору и применению диагностического инструментария, созданию и реализации вариативных диагностических программ, модификации существующих диагностических программ и методов для оценки индивидуальных потребностей детей с ОВЗ раннего возраста ;**

**5. Готовность к организации коррекционно-развивающей среды, ее методическому обеспечению и проведению коррекционно-компенсаторной работы с использованием реабилитационного оборудования**





## Компетенции специалистов



[www.themegallery.com](http://www.themegallery.com)



6. **способность использовать в своей профессиональной деятельности современные компьютерные, информационные и телекоммуникационные технологии;**
7. **способность осуществлять работу по популяризации знаний в области ранней помощи детям с ОВЗ, детям группы риска и детям-инвалидам;**
8. **готовность к взаимодействию с семьями лиц с ограниченными возможностями здоровья, к осуществлению комплексного сопровождения процессов коррекции нарушений и социализации детей с ОВЗ раннего возраста.**



# Методический материал

[www.themegallery.com](http://www.themegallery.com)



# Обследование детей раннего возраста



[www.themegallery.com](http://www.themegallery.com)





# Книги, пособия, программы...



[www.themegallery.com](http://www.themegallery.com)





# БЛАГОДАРИМ ЗА ВНИМАНИЕ



[www.themegallery.com](http://www.themegallery.com)

*Муниципальное  
бюджетное  
дошкольное  
образовательное  
учреждение  
общеразвивающего  
вида "Детский сад  
№ 19" г. Ливны*

303851 Россия,  
Орловская область,  
г. Ливны, ул. Селищева, 3

**Контактные телефоны:**

- 8(48677)3-41-51  
- 8(48677)7-68-55

**Сайт учреждения:**

**[sad19livny.ucoz.ru](http://sad19livny.ucoz.ru)**

