

# Общие закономерности психического развития детей с ОВЗ



Подготовила:  
студентка 4 курса  
филологического факультета  
группы РЯЛ\_14  
Филимонова Ольга.

## **Обучающийся с ограниченными возможностями здоровья (ОВЗ) –**

физическое лицо, имеющее недостатки в физическом и (или) психологическом развитии, подтвержденные психолого-медико-педагогической комиссией и препятствующие получению образования без создания специальных условий.



# Основная классификация делит нездоровых ребят на следующие группы:

- с расстройством поведения и общения;
- с нарушениями слуха;
- с нарушениями зрения;
- с речевыми дисфункциями;
- с изменениями опорно-двигательного аппарата;
- с отсталостью умственного развития;
- с задержкой психического развития;
- комплексные нарушения.



# Современные классификации нарушений в развитии детей в специальной психологии.

Классификации нарушений развития отличаются в зависимости от критерия, взятого в качестве основания для группировок. Например по критерию **времени возникновения**:

- **Врожденные** (в эту группу входят так же лица с наследственной патологией, т.к. не все врожденное может быть наследственным (врожденное)
- **Приобретенные**



## **По обратимости возникающих отклонений:**

- необратимые
- частично обратимые
- практически обратимые

## **Этиологический критерий (причина, вызвавшая отклонение):**

- церебрально-органического происхождения
- психогенного происхождения
- соматогенного происхождения

## **Классификация по количеству факторов:**

- монофакторные – в основе патология какого-то одного органа или системы
- мультифакторные – комбинация двух и более патологий

# Классификация Лебединского (наиболее распространена):

- **Психическое недоразвитие** – типичная модель – умственная отсталость
- **Задержанное развитие** – разнообразные варианты инфантилизма, нарушение школьных навыков, недостаточность высших корковых функций. Характеризуется парциальной ретардацией и разными степенями обратимости
- **Поврежденное развитие** – длительный период нормального развития, впоследствии нарушенный заболеваниями, прежде всего ЦНС и травмами
- **Дефицитарное развитие** – варианты психофизического развития в условиях глубоких нарушений зрения, слуха и опорно-двигательного аппарата
- **Искаженное развитие** – сочетание недоразвития, задержанного и поврежденного развития
- **Дисгармоничное развитие** – нарушения в формировании

# Общие закономерности психического развития детей с ОВЗ:

**Неравномерность** развития - различные психические функции, свойства и образования развиваются неравномерно: каждая из них имеет свои стадии подъема, стабилизации и спада. Пример: резкие перепады в развитии познавательных функций в подростковом и юношеском возрасте.

**Гетерохронность** развития означает асинхронность (несовпадение во времени) фаз развития отдельных органов и функций.

**Неустойчивость** развития. Развитие всегда проходит через неустойчивые периоды. Наиболее ярко эта закономерность проявляется в кризисах детского развития.

**Сенситивность** развития. Сенситивный период развития — это период повышенной восприимчивости психических функций к внешним воздействиям, особенно к воздействию обучения и воспитания. Процесс развития непрерывен и необратим.

**Кумулятивность** психического развития. Означает, накопление количества изменений, которое к итоге приводит к возникновению нового качества. Пример — последовательное становление и развитие наглядно-действенного, наглядно-образного и словесно-логического мышления, когда каждая последующая форма мышления возникает на базе предшествующей и включает ее в себя.

**Дивергентность—конвергентность** хода развития.

Дивергенция — это повышение разнообразия в процессе психического развития, а конвергенция — его свертывание, усиление избирательности.

**Внутренними механизмами развития выступает единство процессов дифференциации и интеграции**, выделения в структуре формирующейся системы новых компонентов



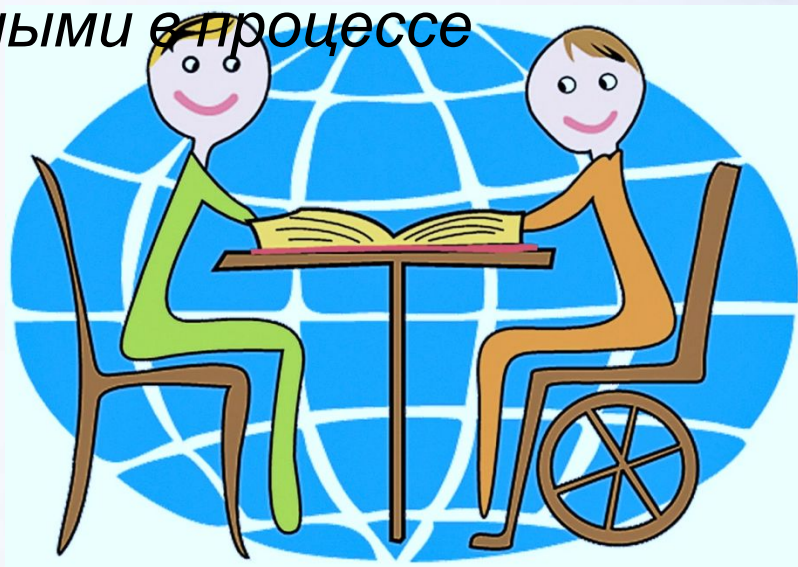
Наряду с общими закономерностями отклоняющегося развития, сопровождающими любой тип нарушения, выделяют закономерности, специфические для определенной категории детей с ОВЗ.



**КАЖДЫЙ РЕБЕНОК ОСОБЕННЫЙ  
ВСЕ ДЕТИ – РАВНЫЕ**

- **Накладывание вторичного дефекта на первичный**

*Пример: интеллектуальная недостаточность, возникшая в результате первичного дефекта определенного заболевания, порождает вторичные нарушения - отклонения в деятельности высших познавательных процессов (активного восприятия и внимания, произвольных форм памяти, абстрактно-логического мышления, связной речи), которые становятся заметными в процессе социокультурного развития ребенка.*



- **Замедление темпа возрастного развития**

*проявляется в изменении сроков перехода от одной фазы к другой; общем снижении психической активности.*

- Замедление темпа имеет устойчивый или переменный характер.
- Может затрагивать развитие психики в целом и ее отдельных сторон.
- Замедление скорости приема и переработки поступающей информации носит компенсаторный характер.
- Прежде всего страдает познавательная активность, что становится причиной сужения запаса знаний и представлений об окружающем мире и о себе.
- Выраженность отставания не зависит напрямую от степени тяжести основного нарушения. Эта связь опосредована силой компенсаторных возможностей, временем и качеством оказанной ребенку психолого-педагогической помощи

- **Диспропорциональность между направленной и спонтанной сторонами развития**

Спонтанное развитие страдает в большей мере, чем направленное. При том, что на ранних этапах онтогенеза спонтанное развитие должно отчетливо доминировать в сравнении с направленным. Во многом это связано с упомянутым выше снижением уровня познавательной активности и проявляется в затруднениях самонаучения путем подражания.

Процесс подражания может серьезно осложняться за счет основного нарушения — патологии зрения, слуха, эмоциональных расстройств и многое другое.

- **Недоразвитие моторики**

Недоразвитию подвержена как крупная, так и на мелкая моторика.

В свою очередь это приводит к замедлению темпов формирования разнообразных двигательных навыков, автоматизация которых требует много времени и усилий.

В условиях отклоняющегося развития ребенок может достичь того же или почти того же уровня результативности, что и нормально развивающийся, но усилия, которые он при этом затрачивает, значительно выше, чем в норме.



- **Нарушается речевая деятельность, страдают разные стороны речи.**
- **Недостатки словесного опосредования поведения и психической деятельности в целом.**

Отставание в развитии высших психических функций, свойственное детям с ограниченными возможностями, связано с недостатками в их произвольной регуляции. Не случайно поэтому для многих особых детей характерно полезависимое поведение.



- **Нарушение системы социальных отношений**

проявляется в затруднении в сфере общения, что, с одной стороны, является причиной обеднения социального опыта, а с другой — оказывает влияние на темпы формирования высших психических функций.

- **Нарушается социальное поведение ребенка:**

- ▣ ***характер установления контакта*** (торопливо, фамильярно, смело, охотно или сдержанно, осторожно);
- ▣ ***характер и протекание адаптации*** ребенка (быстро или медленно);
- ▣ ***уровень социальной активности*** (адекватная — неадекватная ситуации).

# Психологические особенности развития детей с ОВЗ

<i>Восприятие</i>	низкий уровень развития восприятия. Это проявляется в необходимости более длительного времени для приема и переработки сенсорной информации, недостаточно знаний этих детей об окружающем мире.
<i>Мышление</i>	наглядно-действенное мышление развито в большей степени, чем наглядно-образное и особенно словесно-логическое.
<i>Память</i>	ограничена в объеме, преобладает кратковременная над долговременной, механическая над логической, наглядная над словесной.
<i>Внимание</i>	неустойчивое, рассеянное, дети с трудом переключаются с одной деятельности на другую. Недостатки организации внимания обуславливаются слабым развитием интеллектуальной активности детей, несовершенством навыков и умений самоконтроля, недостаточным развитием чувства ответственности и интереса к учению.



<i>Речь</i>	имеются нарушения речевых функций, либо все компоненты языковой системы не сформированы.
<i>Эмоционально-волевая сфера</i>	Снижена потребность в общении как со сверстниками, так и со взрослыми.
<i>Особенности личности</i>	<p>Снижена познавательная активность, отмечается замедленный темп переработки информации.</p> <p>Наблюдается низкая работоспособность в результате повышенной истощаемости, вследствие возникновения у детей явлений психомоторной расторможенности.</p> <p>Наблюдается несформированность произвольного поведения по типу психической неустойчивости, расторможенность влечений, учебной мотивации.</p> <p>Игровая деятельность не сформирована. Сюжеты игры обычны, способы общения и сами игровые роли бедны</p>

# Принципы обучения

Работа с ребенком с ОВЗ невероятно кропотливая и требует большого терпения. Каждый вариант нарушения требует своей программы развития, основными принципами которой являются:

1. Психологическая безопасность.
2. Помощь в приспособлении к окружающим условиям.
3. Единство совместной деятельности.
4. Мотивирование ребенка к учебному процессу.



# ИСТОЧНИКИ:

- <http://fb.ru/article/174784/ovz-rasshifrovka-deti-s-ovz-razviti-e-detey-s-ovz>
- <http://www.psiholog-pyatashova.ru/index.php/dlya-vas-pedagogi/konsultatsii/128-kharakteristika-osobykh-obrazovatelnykh-potrebnostej-detej-s-ovz>
- <https://kopilkaurokov.ru/psihologu/planirovanie/obshchiie-za-konomiernosti-psikhichieskogho-razvitiia-dietiei-s-ovz>
- <http://allrefrs.ru/5-31583.html>

*Люди так не делится*

