

Профессиональная ориентация, как средство социализации учащихся в том числе учащихся с ОВЗ

Из опыта работы
Щербаневой Светланы Николаевны,
социального педагога ГБОУ ПО «Севастопольского
промышленно-технологического колледжа им. А.В. Геловани»

Профессиональная ориентация
детей решает одну из важнейших
задач социализации личности -
задачу ее профессионального
самоопределения. Правильное
профессиональное определение
человека имеет огромное значение
как для него самого, так и для
общества в целом.

**«Определиться серьезно, -
писал М. И. Калинин, - это
значит наметить свой
жизненный путь, выработать
свой характер, свои убеждения,
найти свое призвание».**

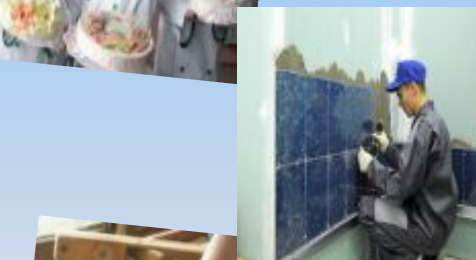
На современном этапе развития общества возросшие требования производства к уровню профессиональной подготовленности кадров актуализируют проблемы профессиональной ориентации учащихся в том числе учащихся с ОВЗ.

Практика показывает, что профессиональные намерения у значительной части выпускников школ не соответствуют их способностям и возможностям.

Профориентация предполагает комплекс мероприятий, направленных на наиболее эффективное решение проблемы соответствия человека и профессии, помогающих каждому представителю подрастающего поколения выбирать себе профессию с учетом потребностей и своих способностей. Начинать профориентационную работу необходимо с детского сада.

В процессе решения проблемы сознательного выбора профессии учащимися и учащимися с ограниченными возможностями здоровья исключительно важным представляется решение вопроса диагностики способностей, личностных особенностей, интересов и склонностей, которые зависят как от вопросов воспитания и обучения, так и от природных задатков.

Вашему вниманию мы предлагаем презентацию «Я выбираю путь»



Из опыта работы можно
сделать вывод, что
оптимальный подбор
методического
инструментария такой
диагностики позволяет дать
точную оценку возможностей
и способностей ребенка.

Благодаря знанию личностных особенностей, возможностей и способностей, информированности о видах профессиональной деятельности, учащийся делает выбор той профессии, которая соответствует его индивидуальным способностям. Что несомненно, приносит свои положительные результаты в профессиональном самоопределении.

В заключение еще раз хочется подчеркнуть необходимость целенаправленной профессиональной ориентации учащихся, особенно учащихся с ограниченными возможностями здоровья.

Профессиональное ориентирование необходимо осуществлять комплексно, вовлекая в этот процесс различных специалистов и конечно родителей.

Работа проводимая в этом направлении, несомненно, приносит свои положительные результаты.

Спасибо за внимание

