

Немного о насвае.



ПО ИНФОРМАЦИИ УПРАВЛЕНИЯ
ОБРАЗОВАНИЕМ В ПОСЛЕДНЕЕ
ВРЕМЯ В РАЗЛИЧНЫХ РЕГИОНАХ
РОССИИ ВНОВЬ УЧАСТИЛИСЬ
СЛУЧАИ УПОТРЕБЛЕНИЯ
НЕСОВЕРШЕННОЛЕТНИМИ
ВЕЩЕСТВА ПОД НАЗВАНИЕМ
«НАСВАЙ», КОТОРОЕ ЯВЛЯЕТСЯ
НИКОТИНОСОДЕРЖАЩИМ ПО
ОФИЦИАЛЬНОМУ СТАТУСУ И
НАРКОТИЧЕСКИМ ПО СВОЕЙ СУТИ.

НАСВАЙ (НАСЫБАЙ, НАС, НАЦ, НОС, АЙС, НАЦИК, НАСЫР, СНЮС) — ВИД НЕКУРИТЕЛЬНОГО ТАБАЧНОГО ИЗДЕЛИЯ, ТРАДИЦИОННЫЙ ДЛЯ ЦЕНТРАЛЬНОЙ АЗИИ. ОСНОВНЫМИ СОСТАВЛЯЮЩИМИ НАСВАЯ ЯВЛЯЮТСЯ ТАБАК И ЩЁЛОЧЬ (ГАШЁНАЯ ИЗВЕСТИЬ).

Насвай

в составе:

махорка или табак,

гашённая известь

куриный помёт

или верблюжий кизяк,

компоненты различных

растений,

масло,

иногда приправы.



www.sredstva.narod.ru

**ПРИ КУСТАРНОМ ИЗГОТОВЛЕНИИ
НАСВАЯ В КАЧЕСТВЕ ЩЁЛОЧИ
ВМЕСТО ГАШЁНОЙ ИЗВЕСТИ МОЖЕТ
ПРИМЕНЯТЬСЯ ЗОЛА РАСТЕНИЙ.**

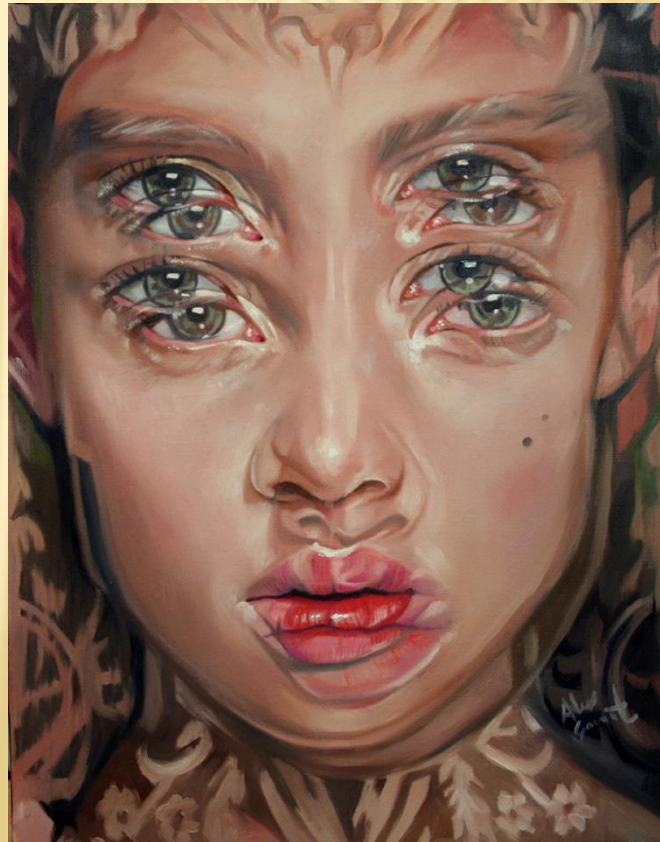


**ГАШЁНАЯ ИЗВЕСТИЬ ИЛИ ЗОЛА
ИЗМЕНЯЮТ КИСЛОТНОСТЬ СРЕДЫ
(В ЩЕЛОЧНУЮ СТОРОНУ) И
УВЕЛИЧИВАЮТ
ВСАСЫВАНИЕ НИКОТИНА В КРОВЬ
ЧЕРЕЗ СЛИЗИСТУЮ ОБОЛОЧКУ
РОТОВОЙ ПОЛОСТИ. ДРУГИЕ
КОМПОНЕНТЫ СМЕСИ ПРИЗВАНЫ
ВЫПОЛНЯТЬ ФОРМООБРАЗУЮЩУЮ
ФУНКЦИЮ ПРИ ГРАНУЛИРОВАНИИ
МОЛОТОГО ТАБАКА.**

**В ПРОДАЖУ НАСВАЙ ПОСТУПАЕТ В
ВИДЕ МАЛЕНЬКИХ «ШАРИКОВ» ИЛИ
«ПАЛОЧЕК», ПЛАСТИЧНОЙ МАССЫ
ИЛИ ПОРОШКА. ЦВЕТ ПРОДУКТА
ГРЯЗНО-ЗЕЛЁНЫЙ**



**УПОТРЕБЛЕНИЕ НАСВАЯ
ВЫЗЫВАЕТ НИКОТИНОВУЮ
ЗАВИСИМОСТЬ. ЧАСТОЕ
УПОТРЕБЛЕНИЕ ВЫЗЫВАЕТ
ТАКЖЕ ПСИХИЧЕСКУЮ ЗАВИСИМОСТЬ.**



**НАСВАЙ ЗАКЛАДЫВАЮТ (КИДАЮТ) ПОД
НИЖНЮЮ ИЛИ ВЕРХНЮЮ ГУБУ ИЛИ ПОД
ЯЗЫК И ДЕРЖАТ ТАМ В ОЖИДАНИИ
ЭФФЕКТА**



ПРОГЛОЧЕННАЯ СЛЮНА С РАСТВОРЁННЫМ НАСВАЕМ МОЖЕТ ВЫЗВАТЬ:



**К СОЖАЛЕНИЮ, МНОГИЕ
УПОТРЕБЛЯЮЩИЕ НАСВАЙ СЧИТАЮТ,
ЧТО ОН НЕ МНОГИМ ВРЕДНЕЕ
ОБЫЧНЫХ СИГАРЕТ. ЭТО
СУЩЕСТВЕННОЕ ЗАБЛУЖДЕНИЕ, ВЕДЬ
ДАЖЕ, НЕСМОТРЯ НА ТО, ЧТО ОДИН
«ШАРИК» НАСВАЯ СОДЕРЖИТ НАМНОГО
МЕНЬШЕЕ КОЛИЧЕСТВО ТАБАКА, ЧЕМ
СИГАРЕТА, ЭТО КОМПЕНСИРУЕТСЯ
КОЛИЧЕСТВОМ УПОТРЕБЛЯЕМЫХ В
ОДНОЙ ДОЗЕ «ШАРИКОВ».**

**ПОТРЕБИТЕЛИ ОПИСЫВАЮТ
СЛЕДУЮЩИЕ КРАТКОСРОЧНЫЕ
ПОСЛЕДСТВИЯ ПОТРЕБЛЕНИЯ
НАСВАЯ: СИЛЬНОЕ МЕСТНОЕ
ЖЖЕНИЕ СЛИЗИСТОЙ РОТОВОЙ
ПОЛОСТИ, ТЯЖЕСТЬ В ГОЛОВЕ, А
ПОЗДНЕЕ И ВО ВСЕХ ЧАСТЯХ ТЕЛА,
АПАТИЯ, РЕЗКОЕ
СЛЮНООТДЕЛЕНИЕ,
ГОЛОВОКРУЖЕНИЕ,
РАССЛАБЛЕННОСТЬ МЫШЦ.**

НАСВАЯ

СУЩЕСТВУЕТ ПОДТВЕРЖДЁННАЯ
СТАТИСТИКА, КОТОРАЯ ДОКАЗЫВАЕТ
ПРЯМУЮ ЗАВИСИМОСТЬ МЕЖДУ
УПОТРЕБЛЕНИЕМ НАСВАЯ И
ВОЗНИКНОВЕНИЕМ РАКОВЫХ ОПУХОЛЕЙ
РОТОВОЙ ПОЛОСТИ



**ИССЛЕДОВАНИЯ ВРАЧЕЙ В СТРАНАХ
СРЕДНЕЙ АЗИИ ПОДТВЕРДИЛИ,
ЧТО 80% ПАЦИЕНТОВ С
ОНКОЛОГИЧЕСКИМИ ЗАБОЛЕВАНИЯМИ
ДОЛГОЕ ВРЕМЯ УПОТРЕБЛЯЛИ
НАСВЯИ**



**МНЕНИЯ МНОГИХ НАРКОЛОГОВ
СХОДЯТСЯ В ТОМ, ЧТО УПОТРЕБЛЕНИЕ
ЭТОГО НАРКОТИКА НАИБОЛЕЕ
ПАГУБНО ВЛИЯЕТ НА ПОДРОСТКОВ.
УПОТРЕБЛЕНИЕ НАСВАЯ ДЕТЬМИ,
СУЩЕСТВЕННО ВЛИЯЕТ НА ИХ
ФИЗИЧЕСКОЕ И УМСТВЕННОЕ
РАЗВИТИЕ, НЕ ГОВОРИМ УЖЕ О СТОЙКОЙ
НИКОТИНОВОЙ ЗАВИСИМОСТИ**



**СРЕДИ ПОСЛЕДСТВИЙ УПОТРЕБЛЕНИЯ,
ОСОБЕННО СТОИТ ВЫДЕЛИТЬ
РАССТРОЙСТВА ФУНКЦИЙ ГОЛОВНОГО
МОЗГА, В ТОМ ЧИСЛЕ И ОСЛАБЛЕНИЕ
ВНИМАНИЯ, ПАМЯТИ И ВОСПРИЯТИЯ
ОКРУЖАЮЩЕГО МИРА. ТАКИЕ
ПОСЛЕДСТВИЯ СХОЖИ С
РЕЗУЛЬТАТАМИ УПОТРЕБЛЕНИЯ
МНОГИХ СИНТЕТИЧЕСКИХ
НАРКОТИКОВ, НО КО ВСЕМ
НЕДОСТАТКАМ, ДОБАВЛЯЕТСЯ И
УПОМЯНУТЫЕ СЛУЧАИ РАЗВИТИЯ
ОПУХОЛЕЙ ПОЛОСТИ РТА, ГОРТАНИ И
ЯЗЫКА.**

**ПРЕДУПРЕЖДЁН –
ЗНАЧИТ
ЗАЩИЩЁН!**

