

**ВИЧ-инфекция. Общие положения.  
Истинные и ложные пути передачи.  
Диагностика. Меры профилактики.**

**Боранбаева Э.Б.**

**ВИЧ-инфекция — вирусное заболевание, вызываемое вирусом иммунодефицита человека. Последней стадией заболевания является СПИД**

**Заразившись ВИЧ, человек долгое время является ВИЧ-инфицированным. Болезнь, вызываемая вирусом иммунодефицита человека (ВИЧ), является длительной по времени, хронической вирусной инфекцией.**

**Если не проводится никакого лечения, то через 5-8 лет после заражения, заболевание переходит в конечную стадию - СПИД. Восприимчивость к ВИЧ-инфекции всеобщая, независимо от возраста, пола, национальной принадлежности.**

- Таким образом, ВИЧ и СПИД – совершенно разные понятия.

ВИЧ – это вирус (мельчайший микроорганизм), который попав в человеческий организм, вызывает вирусное заболевание – ВИЧ-инфекция. Последней стадией заболевания ВИЧ-инфекция является СПИД (синдром приобретенного иммунодефицита).

# История открытия вируса иммунодефицита человека и развитие системы эпидемиологического надзора за ВИЧ-инфекцией.

Зимой 1980-81 г.г. были зарегистрированы первые больные со злокачественной формой саркомой Капоши в США.



# История открытия вируса

Внимание не только врачей, но и широкой общественности к этому новому заболеванию было привлечено тем обстоятельством, что все первоначальные больные были гомосексуалистами. Позже были установлены другие пути передачи ВИЧ-инфекции (парентеральный, половой, вертикальный).

Вирус иммунодефицита человека в 1983 году независимо открыли в двух лабораториях:

- в Институте Пастера во Франции под руководством Люка Монтанье (фр. Luc Montagnier);
- в Национальном институте рака в США под руководством Роберта Галло (англ. Robert C. Gallo).

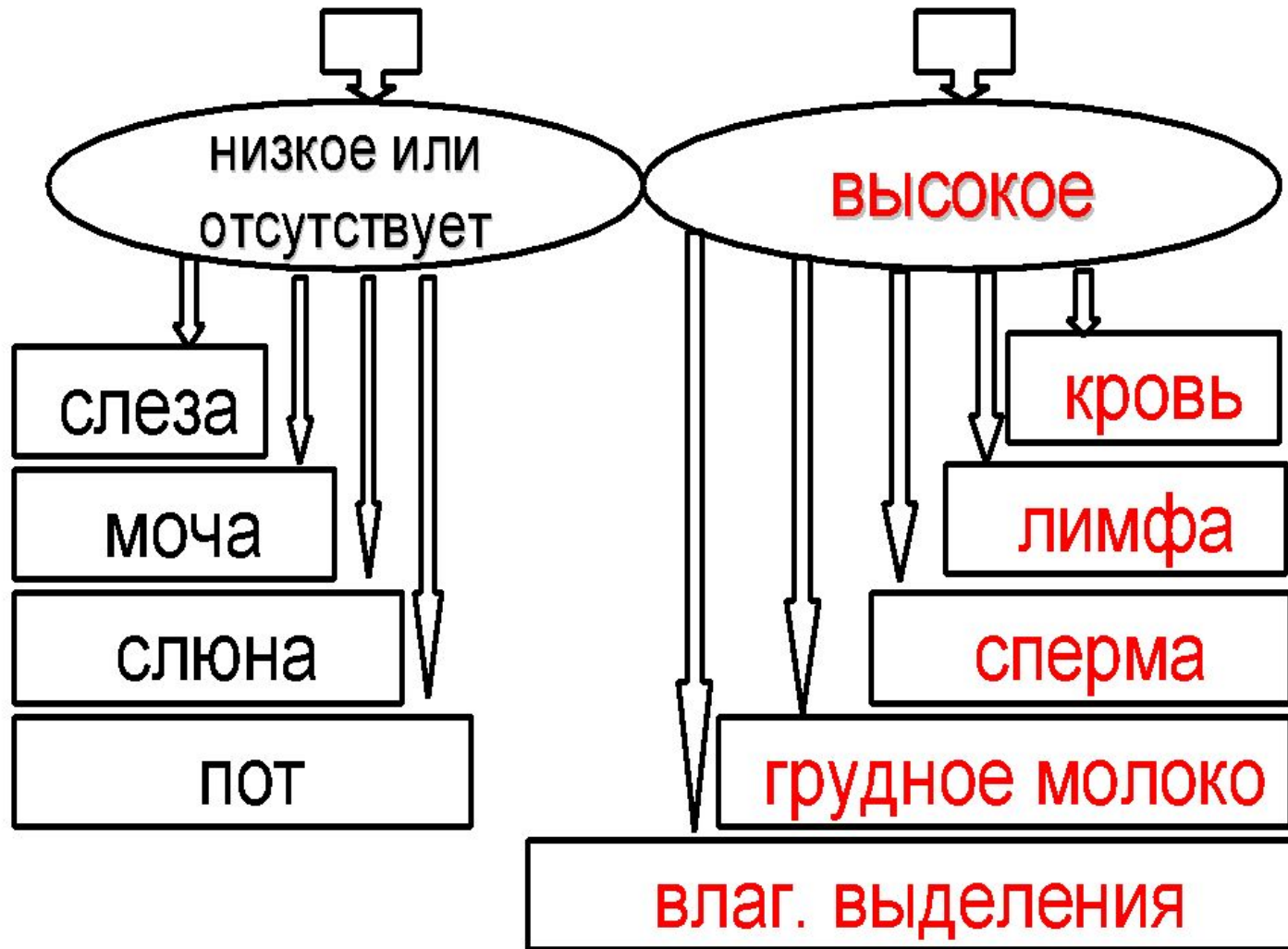
# ВИЧ-инфекция

- Термин «люди, живущие с ВИЧ» (ЛЖВ) рекомендуется использовать в отношении человека или группы людей, имеющих ВИЧ-положительный статус, так как он отражает тот факт, что люди могут жить с ВИЧ десятилетиями, ведя активный и продуктивный образ жизни. Выражение «больной СПИД» допустимо только в медицинском контексте, поскольку ЛЖВ не проводят свою жизнь на больничной койке.


# ВИЧ-инфекция

- Источником инфекции является только инфицированный вирусом иммунодефицита человек, который заразен на всех стадиях болезни, начиная с первого дня инфицирования. Наиболее употребляемым международным термином для инфицированных ВИЧ является "люди живущие с ВИЧ, СПИД" (ЛЖВС).
- Не смотря на то, что ВИЧ содержится во всех биологических жидкостях организма человека, значимыми для передачи ВИЧ факторами передачи являются **кровь, лимфа, сперма, выделения женских половых органов, грудное молоко**. В остальных экскретах организма вирус содержится в количествах, недостаточных для заражения.

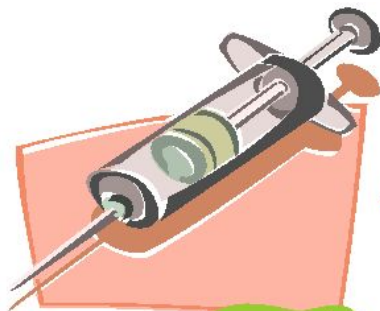
# СОДЕРЖАНИЕ ВИЧ В БИОЛОГИЧЕСКИХ ЖИДКОСТЯХ





- 
- Различают как истинные (как человек может заразиться), так и ложные (как невозможно заразиться) пути передачи ВИЧ.

# Основные истинные пути передачи ВИЧ-инфекции.



❖ **Парентеральный**  
(через кровь, не стерильный инструментарий)



❖ **Половой**  
(гетеросексуальный, гомосексуальный)



❖ **Вертикальный** – от матери к ребенку  
(внутриутробный, во время родов,  
при кормлении грудью)

# Пути, при которых ВИЧ-инфекция не передается (ложные) .

**ВИЧ - инфекция не передается через:**

**укусы комаров или других насекомых**

**воздух**

**рукопожатие**

**поцелуй (любой)**

**пользование ванной, туалетом, бассейном**

**посуду**

**одежду**

# Вероятность передачи ВИЧ-инфекции.

Вероятность передачи ВИЧ-инфекции различными путями неодинакова.

Путь передачи	Вероятность передачи ВИЧ-инфекции, %
От мужчины к женщине при незащищенном вагинальном контакте	0,01-0,2
От женщины к мужчине при незащищенном вагинальном контакте	0,003-0,01
От мужчины к мужчине при незащищенном анальном контакте	0,03-0,5
Вертикальная передача от матери к ребенку	13-50
При уколе контаминированной ВИЧ иглой	0,03-0,3
Использование нестерильного инструментария для инъекционного употребления наркотиков	1-70
При переливании инфицированных кровепродуктов	80-100

## Вероятность вертикальной передачи ВИЧ-инфекции

Период	Искусственное вскармливание	Грудное вскармливание 6 мес.	Грудное вскармливание 18-24 мес.
Аntenатальный	5-10%		
Интранатальный	10-20%		
При грудном вскармливании	-	10-15%	10-20%
<b>Всего от ВИЧ+ матери</b>	<b>15-30%</b>	<b>25-35%</b>	<b>30-45%</b>
При грудном вскармливании от матери, зараженной после родов		29%	

**Вероятность передачи ВИЧ-инфекции от матери к ребенку существенно отличается при применении профилактических мер и при их отсутствии. При применении современных высокоактивных схем профилактического лечения, удастся снизить риск заражения ребенка от матери до менее 2%; без проведения таких мероприятий в среднем инфицируется 25% детей.**

# *Устойчивость вируса иммунодефицита человека в окружающей среде низкая:*



- ВИЧ чувствителен ко всем известным дезинфицирующим средствам (хлорная известь, хлорамин, люмакс-хлор, и др.).
- Погибает при нагревании до 56 градусов С в течение 30 минут.
- Для ВИЧ губительны солнечное и искусственное УФ-излучение, все виды ионизирующего излучения.
- При высушивании плазмы при 25 градусах. С, вирус погибает через 7 суток, при 30 градусах С - погибает через 3 суток, при 55 градусах С - через 5 часов.
- В жидкой среде при температуре 23-27 градусов сохранял активность 15 дней, при 36-37 градусах по Цельсию - 11 дней.
- В замороженной крови и сыворотке сохраняется годы.
- В замороженной сперме сохраняется несколько месяцев.

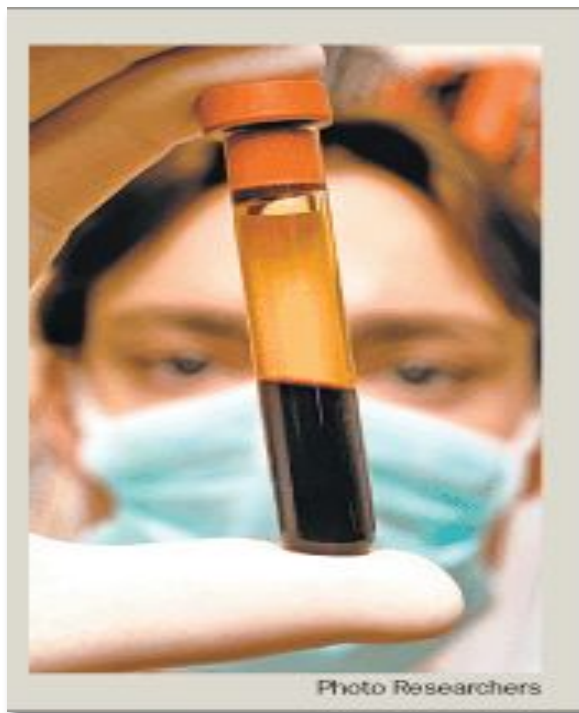
## Группы высокого риска в отношении заражения ВИЧ.

- Существуют группы людей, у которых вследствие особенностей их сексуального или инъекционного поведения повышенный риск заражения ВИЧ. **Такие группы называют Группами высокого риска.**

### Это:

- Работники секса;
- Мужчины, имеющие сексуальные отношения с мужчинами;
- - потребители инъекционных наркотиков;
- - реципиенты донорской крови или трансплантация органов, тканей, клеток;
- -осужденные и подследственные;

# Как мы можем установить диагноз «ВИЧ-инфекция»?





- ▣ **Тестирование на антитела к ВИЧ является основным методом выявления ВИЧ-инфекции. Для массового обследования населения используется ИФА метод на первом этапе и при получении положительного результата исследования в ИФА подтверждающий иммунный блотинг на втором этапе (кровь направляется в Республиканский СПИД-Центр).**
- ▣ **Для постановки диагноза ВИЧ-инфекции используются лабораторные, эпидемиологические и клинические критерии. Присутствие антител к ВИЧ является доказательством наличия ВИЧ-инфекции**
- ▣ **Отрицательный результат тестирования на антитела к ВИЧ означает с высокой вероятностью, что человек не инфицирован ВИЧ. Однако существует период "серонегативного окна" (промежуток времени между заражением ВИЧ и появлением антител к ВИЧ, наличие которых можно определить лабораторным способом). В течение этого периода человек уже заражен и может заразить других, но при исследовании крови антитела к ВИЧ не обнаруживаются, этот период обычно составляет от 3-х до 6 месяцев.**



**Благодарю за внимание**