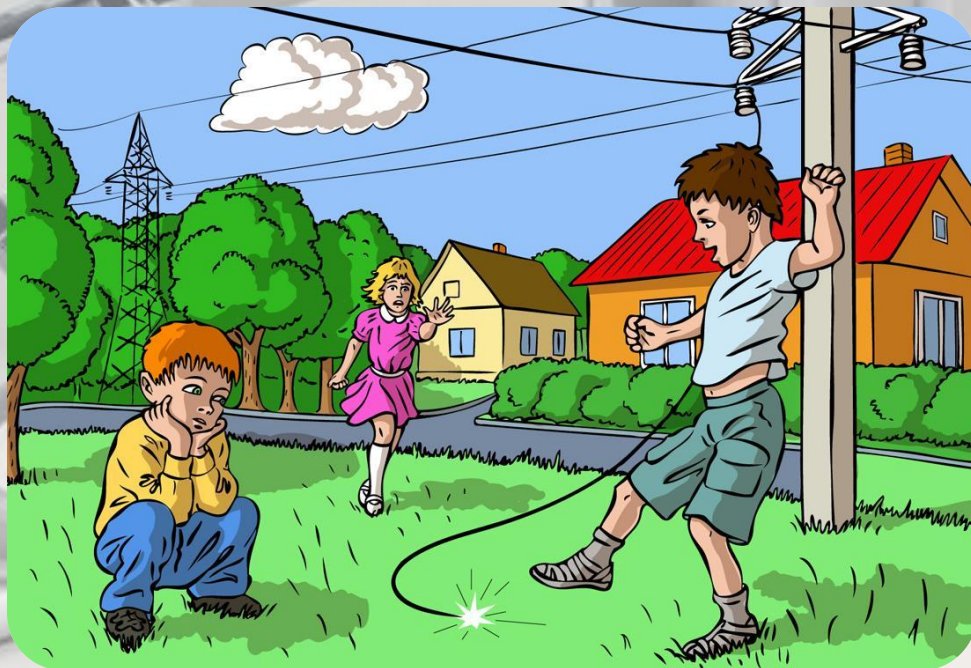




Изучай правила
электробезопасности!

Не приближайся к оборванным проводам ближе, чем на 8-10 метров.



**Не пользуйся неисправными
электроприборами.**



**Не проникай в
трансформаторные подстанции.**



**Не проникай за ограждения трансформаторных
подстанций.**



**НЕ ВЛЕЗАЙ
УБЬЕТ!**

Не срывай знаки электробезопасности с ограждений энергообъектов.



Не играй вблизи энергообъектов.

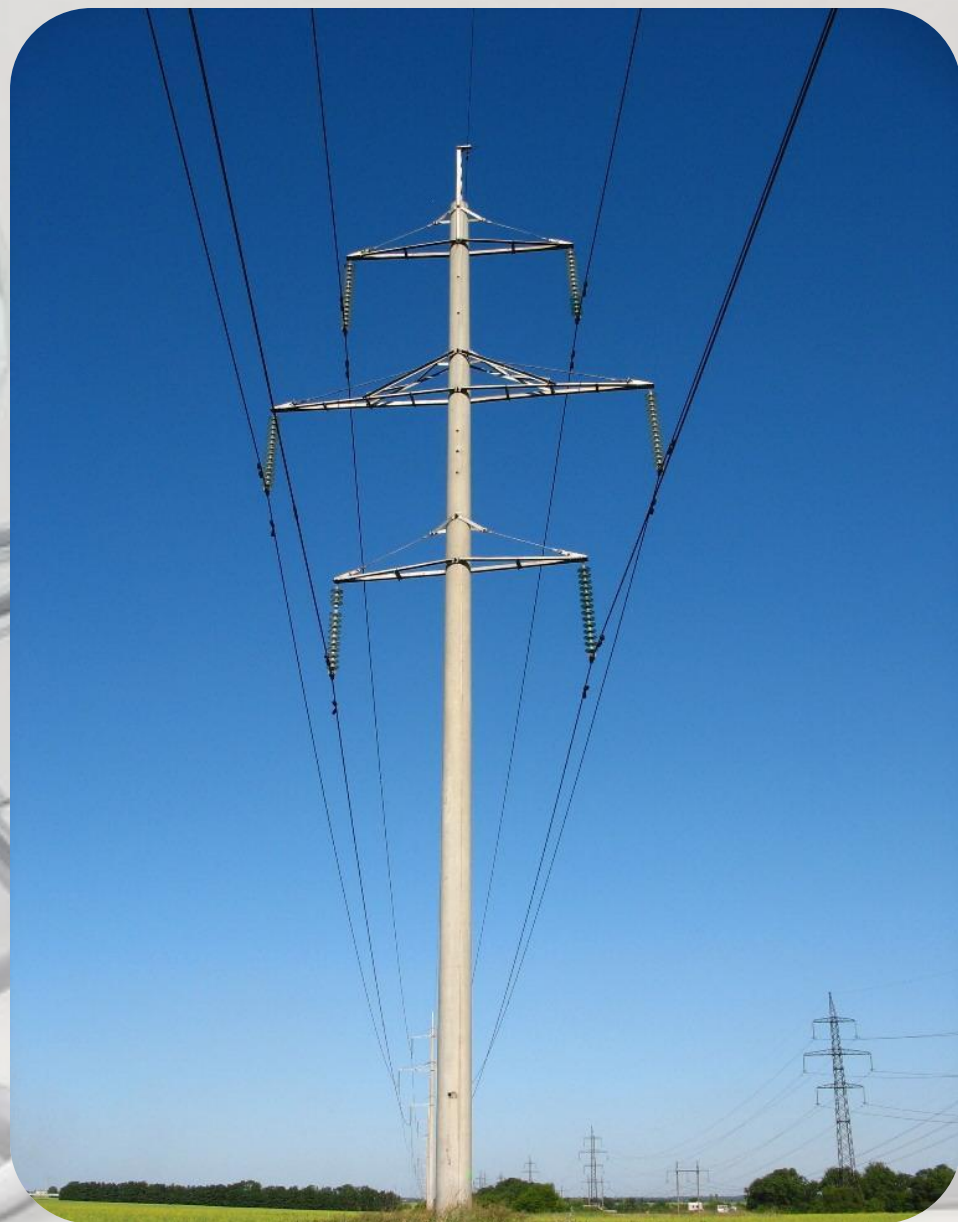


**Не играй/бегай по теплотрассам и гаражам – там
могут свисать линии электропередач.**



Photograph by Chuprakov Vadim
Фотосъёмка: Владимир Чупраков

**Не залезай на
опоры ЛЭП
(линии
электропередач).**



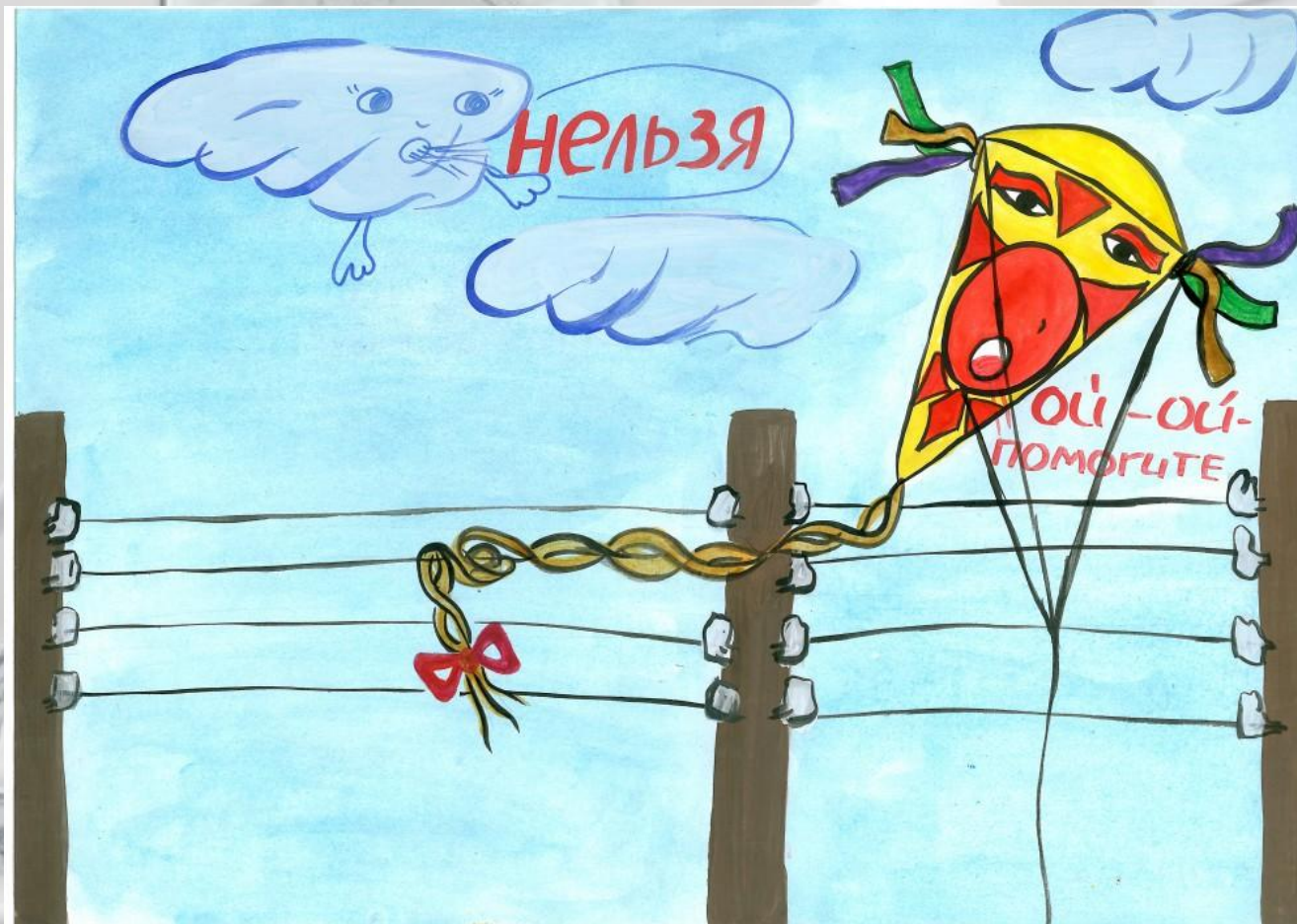
**Не устраивай костры, пикники,
игры вблизи ЛЭП**



Не разбивай фонари уличного освещения и лампы в подъездах.



Не закидывайте на ЛЭП удочки, воздушные змеи, скакалки.



**Не открывай
электрические
щиты на
лестничных
площадках в
подъезде дома.**

