



**29 сентября 2017
года**

**«Единый день
пенсионной
грамотности»**



**ПЕНСИОННЫЙ ФОНД
РОССИЙСКОЙ ФЕДЕРАЦИИ**





История

пенсии

В

Д

ДРЕВНЯЯ РУСЬ



«Обеспечение
в случае
ранения
и по достижении
старости»



**Царь
Алексей
Михайлович
1663 год**

**«Лечебные»
денежные
выплаты**



**Царь
Пётр I
1720 год
«Устав
Морского
Русского
Военного
Флота»**



**Императрица
Екатерина II
Великая
1773 год**

**«Выслуга
лет»
«Стаж»**



1917 год –

**«О выдаче
процентных
надбавок
к пенсиям
военно-
увеченных».**



1925 год –

«Пенсия
учителям
за выслугу
лет».

**МЫ СПОКОЙНЫ ЗА СВОЙ
ЗАВТРАШНИЙ ДЕНЬ!**



**1932 год –
«Положение о социальном
обеспечении трудящихся».**



22 декабря 1990 года



«Пенсия»

«Пенсионер»

«Виды

пенсионный



Пенсия –

**это ежемесячная
денежная выплата
гражданам
в случае полной
или частичной
нетрудоспособности
; потери кормильца;
в связи с
достижением
установленного
государством
возраста**





Пенсионеры



**ПЕНСИОННОЕ
УДОСТОВЕРЕНИЕ**

Документ

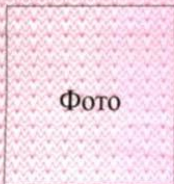
_____ (орган, выдавший пенсионное удостоверение)

УДОСТОВЕРЕНИЕ № _____

Фамилия получателя _____

Имя _____

Отчество _____



Фото

Год рождения _____

Назначена пенсия по _____ (вид пенсии)

в соответствии с Законом РФ "О трудовых пенсиях в Российской Федерации", "О государственном пенсионном обеспечении в Российской Федерации" (нужное подчеркнуть)

в размере _____ руб. ___ коп.

www.CentrMag.ru _____ (прописью)

Пенсия назначена

с " ____ " _____ 20__ г.

по " ____ " _____ 20__ г.

Удостоверение выдано

" ____ " _____ 200__ г.

Начальник отдела

М.П.

пенсионера

– Мне понятно,
зачем нужен
СНИЛС

– Пенсионная
формула –
это просто

– Я знаю, как
увеличить
будущую
пенсию



«Я знаю
всё
о будущей
пенсии!»



РАЗДЕЛ ПЕРВЫЙ

ГЛАВА 2

СТАТЬЯ 39

- 1. Каждому гарантируется социальное обеспечение по возрасту, в случае болезни, инвалидности, потери кормильца, для воспитания детей и в иных случаях, установленных законом.**
- 2. Государственные пенсии и социальные пособия устанавливаются законом.**



**Конституция
Российской
Федерации**

**Что нужно
для назначения
и получения
пенсии?**

Российская Федерация

СТРАХОВОЕ СВИДЕТЕЛЬСТВО

ОБЯЗАТЕЛЬНОГО ПЕНСИОННОГО СТРАХОВАНИЯ

СНИЛС

199-900-381 81

Ф.И.О.

**ИВАНОВА
ЕЛЕНА
ИВАНОВНА**

Дата и место рождения

12 июля 2010 года

**МОСКВА
МОСКОВСКАЯ ОБЛАСТЬ**

Пол

женский

Дата регистрации

20. 09. 2010

ДЛЯ ЧЕГО НУЖЕН СНИЛС?

✓ ДЛЯ ФОРМИРОВАНИЯ ПЕНСИИ

отражается информация об отчислениях в ПФР, данные о стаже и зарплате, а также о добровольных отчислениях на пенсию самого гражданина

✓ ДЛЯ ПОЛУЧЕНИЯ ГОСУДАРСТВЕННЫХ УСЛУГ И ЛЬГОТ

например, для предоставления бесплатных лекарств, ежемесячной денежной выплаты, льготных путевок, в том числе детям

✓ ДЛЯ ПОЛУЧЕНИЯ ГОСУДАРСТВЕННЫХ УСЛУГ В ЭЛЕКТРОННОМ ВИДЕ

например, для использования портала госуслуг www.gosuslugi.ru, где можно обменять заграничный или российский паспорт, узнать состояние своего индивидуального счета в ПФР и многое другое.

✓ ДЛЯ СОКРАЩЕНИЯ КОЛИЧЕСТВА ДОКУМЕНТОВ ПРИ ПОЛУЧЕНИИ ГОСУДАРСТВЕННЫХ УСЛУГ

служит идентификатором сведений о гражданине, например, при получении справок, в системе межведомственного взаимодействия между государственными органами.



Страховая

Социальная

ПЕНСИЯ

Добровольная

Накопительная



ПЕНСИОННАЯ ФОРМУЛА

$$\text{ПЕНСИЯ} = A \times B + C$$

- A** – ваши пенсионные баллы
- B** – стоимость одного балла
- C** – фиксированная выплата

Я ещё не думаю о своей жизни в старости,
но знаю как **УВЕЛИЧИТЬ** будущую пенсию!

1 **Я** выберу работу, где платят **белую** зарплату. Это гарантия страховых взносов в счёт моей будущей пенсии!

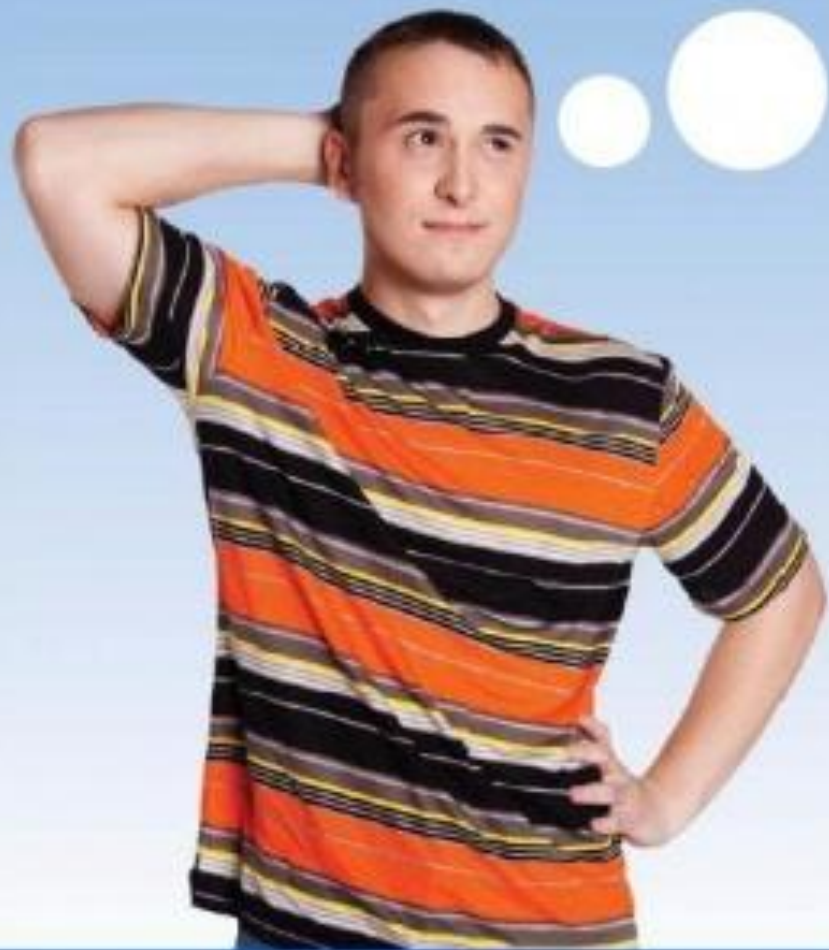
3 **Я** буду грамотно **управлять** накопительной частью своей будущей пенсии!

2 **Я** приму участие в **Программе государственного софинансирования пенсии!**

4 **Я** включусь в добровольную Программу **НПФ**. Это современно и правильно!



КАКОЙ БУДЕТ ТВОЯ ПЕНСИЯ,
ЗАВИСИТ ОТ ТЕБЯ!



Задумайся!

ДУМАЯ О БУДУЩЕМ, Я ПОНИМАЮ,
ЧТО ОНО НАСТУПАЕТ ДОСТАТОЧНО БЫСТРО.
АЛЬБЕРТ ЭЙНШТЕЙ







Ваше будущее зависит только от вас!!!

