

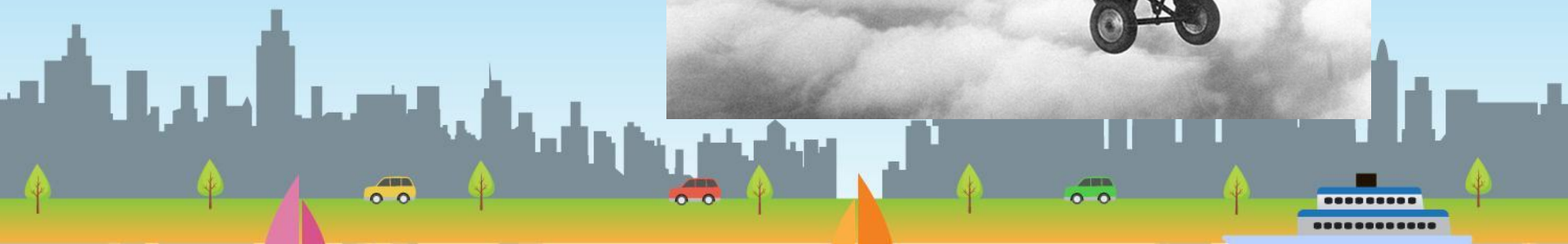
История авиации в Череповце

Выполнили ученики
1 «3» класса
МБОУ «НОШ № 41»

Руководитель:
учитель Коклева Е.В.



Аэропорт Череповец был основан в 1933 году и до 1981 года располагался в деревне Матурино под Череповцом.





Экскурсия на аэродром в Матурино, 1964 г.



Матуринский аэродром в годы Великой Отечественной войны играл важнейшую роль

В Матурино в одноэтажном деревенском доме, в котором сейчас находится наблюдательный пункт метеостанции, в годы войны был командный пункт 740-го истребительного авиационного полка ПВО. На стеле рядом со зданием перечислены имена воевавших череповчан. Череповец оказался ближайшим к блокадному Ленинграду тыловым городом. На матуринском аэродроме базировался 740-й истребительно-авиационный полк, который сопровождал в Ленинград транспортные самолеты, охранял железную дорогу и Мариинскую водную систему от вражеской авиации.

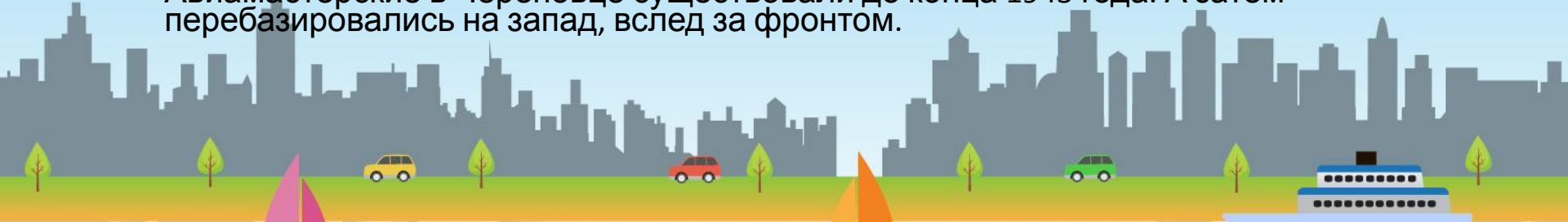


- 29 декабря 1941 года летчик 148-й истребительной дивизии Череповецко-Вологодского района ПВО А.Н. Годовиков, поднявшись с матуринского аэродрома, в воздушном бою сбил первый на территории области вражеский «Юнкерс-88». Этот самолет потом был выставлен на площади в Вологде для всеобщего обозрения. Экипаж сбитого «юнкерса», взяв с собой бортовой пулемет, двинулся в сторону линии фронта. Далеко уйти они не смогли. Утром их окружили бойцы истребительского отряда и предложили сдаться. Немцы ответили пулеметным огнем. В перестрелке они были убиты.



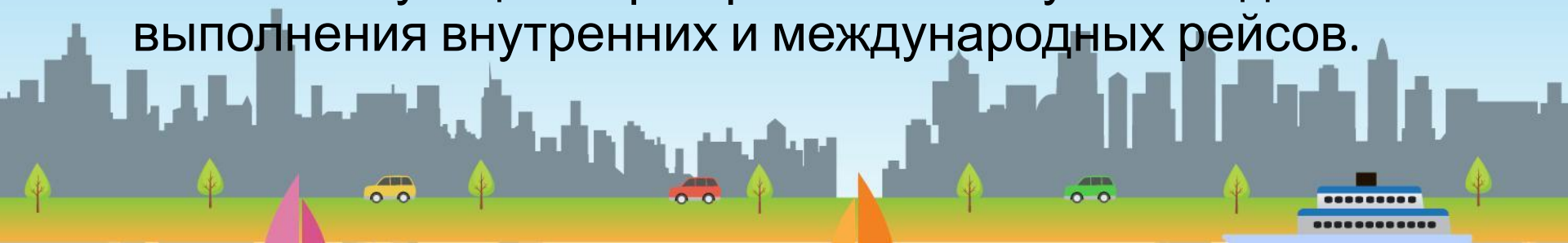
Авиамастерские в годы Великой Отечественной войны

- В Череповец из-под Ленинграда эвакуировали 132-е стационарные авиационные мастерские. Вместе с оборудованием прибыли военные с «кубарями» и ромбиками в петлицах (это были знаки различия среднего командного состава и высшего военно-политического состава, начиная от дивизионного комиссара, в том числе войск НКВД).
- На Соборной горке в бывшей котельной и в Воскресенском соборе разместили самолетный цех, в мастерских лесомеханического техникума — моторный, испытания двигателей проводили на городском стадионе возле парка.
- С Волховского и Ленинградского фронтов чуть ли не каждый день на станцию Череповец прибывали составы с покореженными Яками, МиГами, ЛаГГами. Самолеты сгружали, отстыковывали плоскости (крылья), загружали хвостовым колесом на автомашину, укрепляли и так везли до ремонтного цеха. А там вступали в дело профессиональные клепальщики, прибывшие из Москвы, сварщики по дюралю — с Ленинградского алюминиевого завода. Специалистов по ремонту двигателей набирали из местных жителей через военкомат. Работали по 14 — 16 часов. Жили в доме, где сейчас музей Милютина. Меняли двигатели, плоскости, хвостовые оперения, шасси; военные техники начинали кабину необходимым оборудованием.
- Отремонтированные самолеты перевозили по понтонному мосту на аэродром в Матурино. Специально приписанный к аэродрому летчик-испытатель делал пробные облеты отреставрированных самолетов. После испытания самолеты отгоняли на базовые аэродромы уже фронтовые летчики.
- Авиамастерские в Череповце существовали до конца 1943 года. А затем перебазировались на запад, вслед за фронтом.





- В 1970 году его передали Вологодскому объединённому авиационному отряду.
- С 1981 года аэропорт Череповец располагается на своем современном месте.
- В 1991 году череповецкий аэропорт стал структурным подразделением Череповецкого металлургического комбината. Изначально была усовершенствована взлетная полоса, установлено качественное светосигнальное оборудование, которое позволяет принимать самолеты с очень низкой видимостью. Был построен новый аэровокзал, здания поисковой, спасательной службы. Аэропорт был полностью газифицирован. Аэропорт «Череповец» имеет соответствующие сертификаты эксплуатанта для выполнения внутренних и международных рейсов.



Международный аэропорт Череповец располагается в 23 километрах от одноимённого города в Вологодской области, и представляет собой единственный международный аэропорт в данном регионе.



Взлётно-посадочные полосы международного аэропорта Череповец

Международный аэропорт Череповец имеет в своём составе всего лишь одну взлётно-посадочную полосу с покрытием из асфальтобетона. Протяжённость ВПП составляет 2523 метра, а ширина – 42 метра. Согласно своим техническим характеристикам, аэропорт Череповец может принимать воздушные суда 3 и 4 классов, самолёты Ан-12, Ан-24, Ан-72, Ил-114, Ту-134 и т.д., а также вертолётов.



Происшествия

- 20 июля 1960 года самолёт Ил-14, следовавший из Череповца в Сыктывкар, потерпел катастрофу в Архангельской области в 87 км юго-западнее аэропорта Сыктывкар. Причиной катастрофы стало попадание самолёта в грозовую облачность; под влиянием больших перегрузок самолёт начал разрушаться в воздухе, потерял управляемость, упал в лес, взорвался и сгорел. Погибло 23 человека.
- 11 июня 2013 года самолёт Boeing 737 авиакомпании ЮТэйр, следовавший из Томска в Санкт-Петербург совершил аварийную посадку из-за неисправности топливной системы. На борту находились 112 пассажиров, в том числе 12 детей и 6 членов экипажа. При посадке никто не пострадал.

