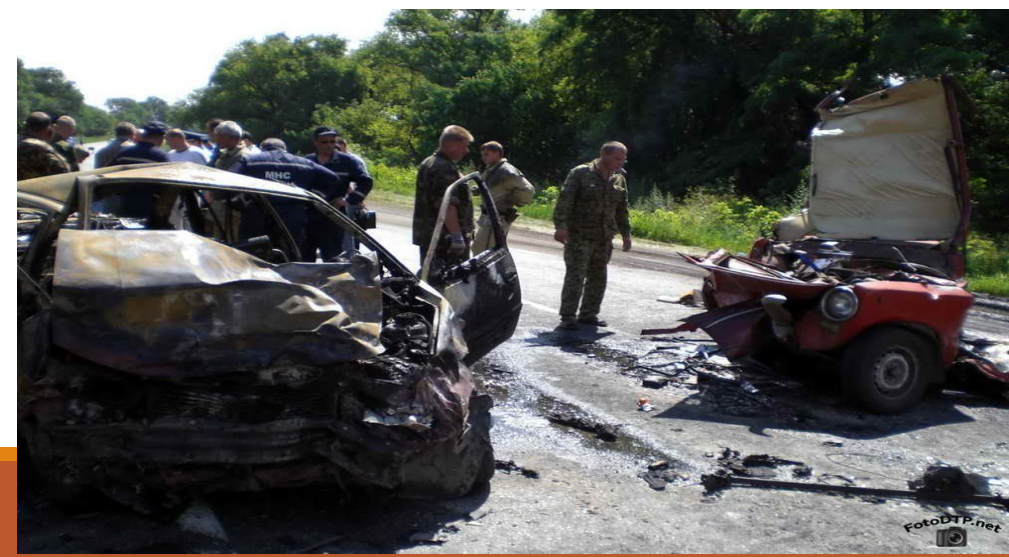


В жизнь по безопасной дороге!



Печальная статистика современности

Число наездов в первые два месяца 2016 года составило 32,2 тысячи случаев; но потом специалисты стали отмечать некоторое увеличение аварий из-за пешеходов – 7,1 тысячи аварий за восемь месяцев 2016 г., из них 440 чел. погибли и 7,3 тысячи человек были ранены; за январь-август выявлено 5,3 тысячи случаев наездов на детей, из всех аварий на дорогах с участием детей 164 случая оказались смертельными, а 53 тысячи детей получили увечья и тяжелые травмы.



За первую половину 2012

года:

ДТП – 107 282, +5.8%

Ранено – 137 713, +7.1%

Погибло – 13 848, +3.1%

Перечень нарушений, за которые последует штраф на пешехода

Запрещено переходить дорогу на красный сигнал светофора

Переход дороги на красный свет может обернуться трагедией, и считается грубым нарушением правил — как для пешеходов, так и для водителей. За переход на красный свет пешеходу грозит **штраф в сумме 500 рублей.**

Запрещается переход проезжей части вблизи знака «Пешеходный переход»

Карается законом, как создание помех движению. Если вы знаете закон, то сможете аргументировать свое пересечение, как «возможность переходить дорогу на участках без разделительной полосы и ограждений там, где она хорошо просматривается в обе стороны», но только под прямым углом. Данный нюанс зачастую вызывает спор с инспектором, поэтому лучше не нарушать правил и не перебегать проезжую часть, особенно в зоне видимости ГИБДД. Иначе последует **штраф 500 рублей**.

Обходить трамвай необходимо
спереди, а автобус — сзади.

Можно получить штраф в сумме **500 рублей**. Но если пешеходный переход расположен не по правилам, то нужно идти по пешеходному переходу.

Если вы вошли в зону, обозначенную знаком «движение пешеходов запрещено», то вы будете наказаны штрафом, как нарушитель, в сумме **500 рублей**.

Не пропустить машину спец.
службы с включенным
маячками и сиренами
чревато штрафом для
пешехода в сумме 500 рублей

Категорически **запрещается**
выходить на проезжую часть
во время остановки такси. В
противном случае
предусмотрен штраф **500**
рублей.

Движение по краю проезжей части, насколько знают многие пешеходы, разрешено только по стороне, противоположной движению автомобилей, однако лишь в том случае, если поблизости отсутствует тротуар или обочина. Движение должно осуществляться исключительно в один ряд. Также при наличии дорожного знака с белым автомобилем на синем фоне движение пешеходов по краю проезжей части категорически запрещено. При нарушении какого-либо из правил этого

Если пешеход встал по середине
дороги – штраф **1000 рублей**

Если из-за пешехода
пострадали люди или
причинен вред здоровью –
штраф **от 1500 рублей**

Незнание жестов регулировщика не освобождает пешехода от ответственности. Автоинструкторы настоятельно рекомендуют изучить основные жесты, ведь они могут пригодиться вам на дороге, чтобы не получить штраф за неправильные действия.