

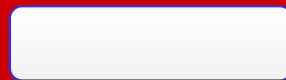


БЕЗОПАСНОСТЬ УЧЕНИКА

Школа №18

Кл. руководитель: Бурумбаева А.А.

2 «В» класс



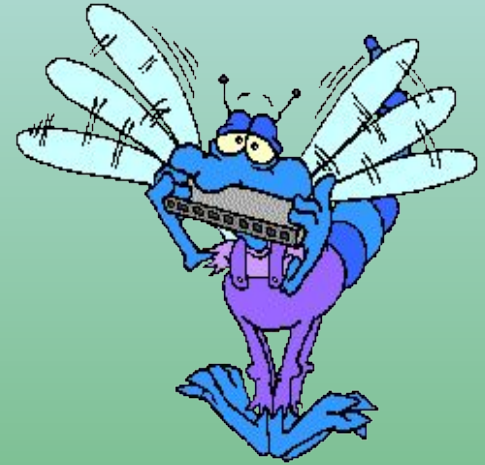
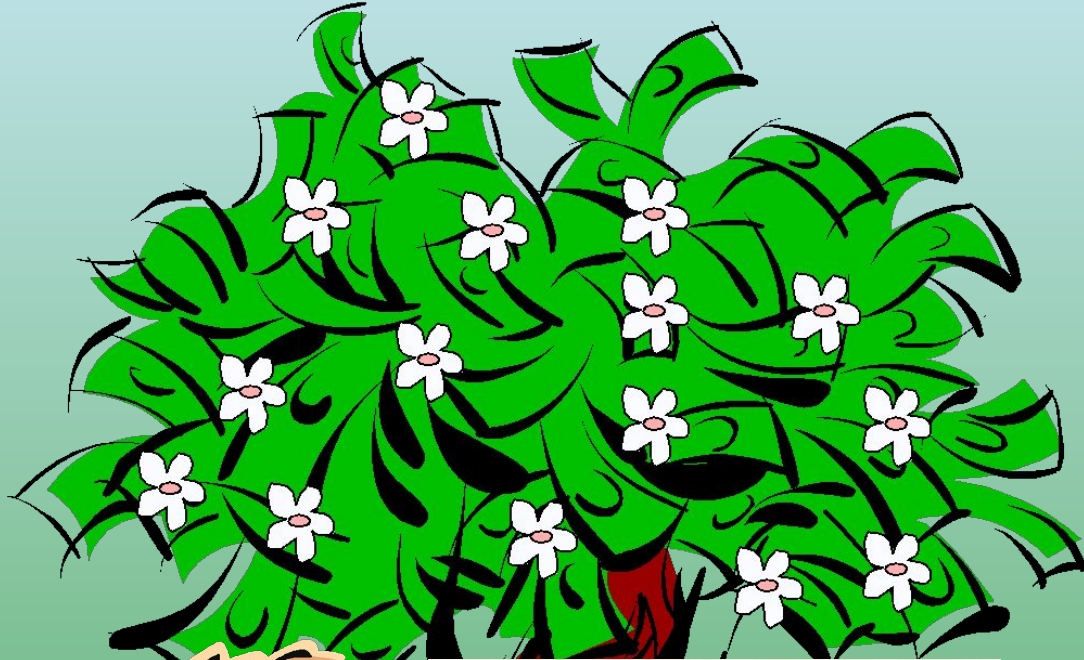
ВОВОЧКА







не
спи
за
рулем!



КАКОЙ СМЕШАРИК НЕ ЛЮБИТ



БЫСТРОЙ ЕЗДЫ!



SLIM





Don't
switch!





A cartoon illustration of a young girl with short, wavy orange hair, wearing a yellow shirt, smiling as she cooks. She is standing at a kitchen counter with a white stove. A purple pot is on the stove, and steam is rising from it. The background shows a kitchen setting with a wooden chair and a light blue wall.

**КИПЯЩУЮ ВОДУ
НУЖНО МЕШАТЬ
ТОЛЬКО ЛОЖКОЙ!**

**ГОРЯЧУЮ ПОСУДУ
МОЖНО БРАТЬ
ТОЛЬКО ПРИХВАТКОЙ!**

**КОГДА ЗАКОНЧИЛ ГОТОВИТЬ,
ПЛИТУ НУЖНО
ВСЕГДА ВЫКЛЮЧАТЬ!**



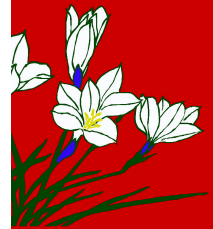
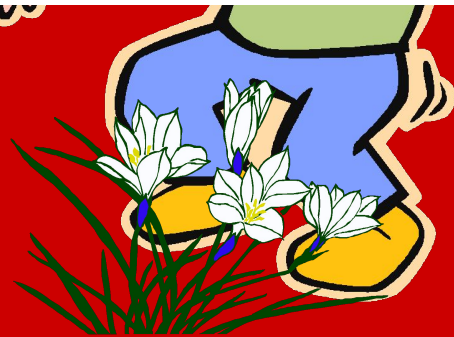
ПЕРЕХОДИ ДОРОГУ
ТОЛЬКО НА
ЗЕЛЕНЫЙ
СВЕТ СВЕТОФОРА!

**ЕСЛИ ВАС УКУСИЛА ЗМЕЯ,
СРАЗУ СКАЖИТЕ ВЗРОСЛОМУ!**

**ВСЕГДА БЕРИТЕ В ЛЕС
МАЗЬ ОТ КОМАРОВ И КЛЕЩЕЙ**

**ЕСЛИ ВЫ УВИДЕЛИ КЛЕЩА,
СРАЗУ СООБЩИТЕ ОБ ЭТОМ
ВЗРОСЛОМУ!**

**ВСЕГДА ТУШИТЕ
ЗА СОБОЙ КОСТЕР!**



КАКОЙ СМЕШАРИК НЕ ЛЮБИТ

**КАТАЙТЕСЬ НА САНКАХ
ВДАЛИ
ОТ ПРОЕЗЖЕЙ ЧАСТИ!**



БЫСТРОЙ ЕЗДЫ!



**АККУРАТНО РАБОТАЙ СО
СТРОИТЕЛЬНЫМИ ИНСТРУМЕНТАМИ!**

**НЕ ХОДИ ОКОЛО
КРЫШ И БАЛКОНОВ!**



**ВСЕГДА ВЫКЛЮЧАЙ
ЗА СОБОЙ ЭЛЕКТРОПРИБОРЫ!**

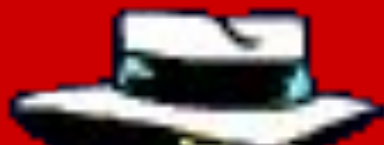


**МЕНЯЙ ЛАМПОЧКУ ТОЛЬКО
ПРИ ВЫКЛЮЧЕННОМ ЭЛЕКТРИЧЕСТВЕ!**



Don't
switch!





**НЕ РАЗГОВАРИВАЙ
С НЕЗНАКОМЫМИ ЛЮДЬМИ
НА УЛИЦЕ!
НЕ ВПУСКАЙ ИХ В
КВАРТИРУ!**



ПРОВЕРЬ СЕБЯ!!!

Если на тебя напала собака.

Правила поведения на железной дороге.

При пожаре в доме (квартире).

Безопасность на улице и дома.

Поведение на улице и дома.



ПАСПОРТ БЕЗОПАСНОСТИ УЧЕНИКА