

КЛАССНЫЙ ЧАС

ТРУДОВОЙ ПОДВИГ НА КАМЕ

Осенко М.В.

Учитель школы №88

Г. Набережные Челны

«ТРУДОВОЙ ПОДВИГ НА КАМЕ»

- так было названо строительство «КАМАЗа» и города Набережные Челны. «КАМАЗ» и новый город стали памятниками на века. Вдохновенный труд, энтузиазм, единство, дружба и сотворчество людей более 70 национальностей, возможность вместе с материальным строительством «строить себя» - все эти лучшие традиции заложены первостроителями.

ГОРОДОК НА КАМЕ

Мало кто даже в Советском Союзе слышал о Набережных Челнах в 1950-60-е годы. Это был небольшой провинциальный городок с населением менее 20 тысяч чел





- ▣ **город Набережные Челны (Яр Чаллы) основан в 1626 году, первоначально носил название Чалнинский починок, позднее Береговые, Бережные.**
- ▣ **В августе 1930 года - поселению Набережные Челны присвоен статус города.**

ПЕРВЫЙ КАМЕНЬ

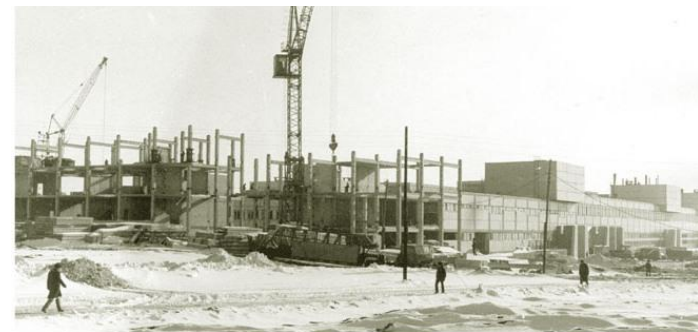
14 июля 1969 года – утверждено решение о строительстве автомобильного завода на берегу Камы.

- 13 декабря 1969 года Набережные Челны проснулись знаменитыми. В этот день экскаваторщик Михаил Носков подцепил ковшом своего экскаватора и ссыпал в кузов самосвала груды мерзлой земли. С этой груды началось строительство КамАЗа.



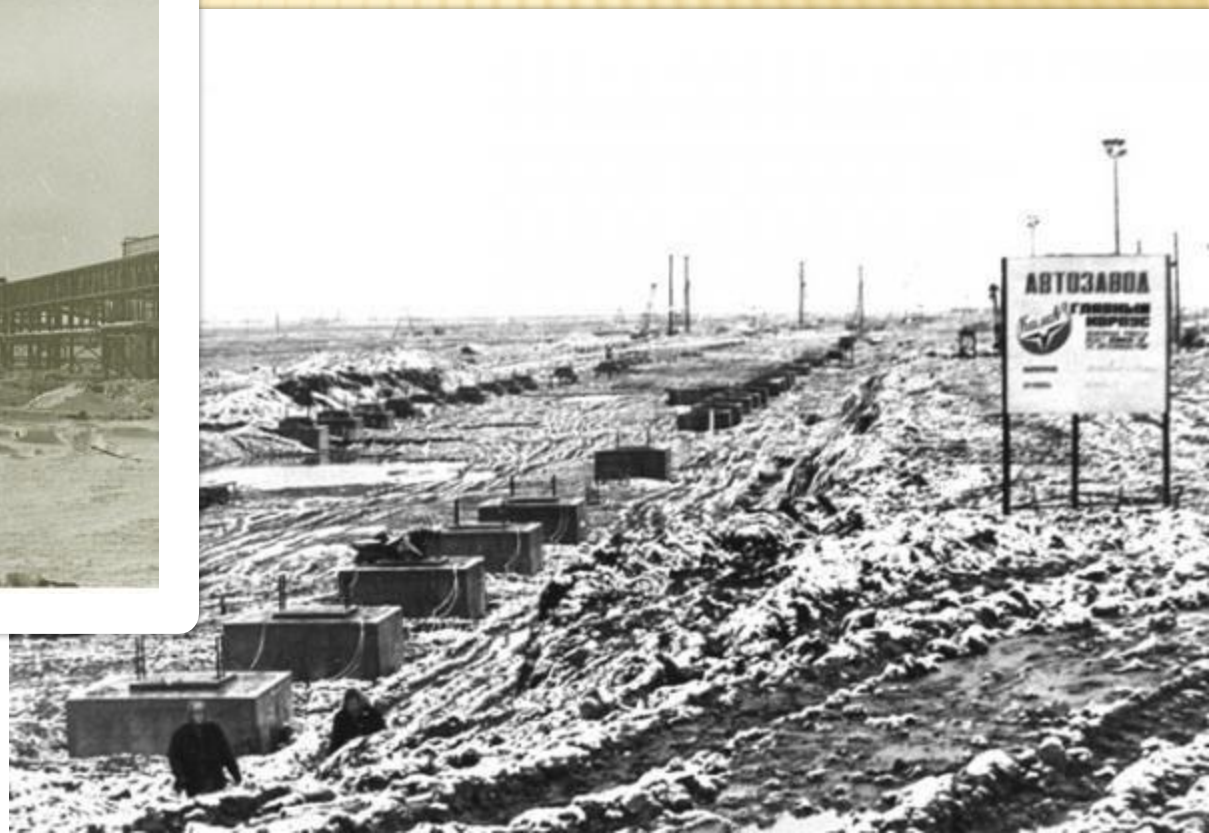
"КАМАЗ СТРОИЛА ВСЯ СТРАНА"

- Со всей страны на стройку в Набережные Челны съехались рабочие и специалисты из всех уголков Союза, 70 национальностей.
- На самой строительной площадке работало более 100 тысяч человек.



1970 ГОД

- 1970 г.- уложены первые кубометры бетона в фундамент первенца КАМАЗа - Ремонтно-инструментального завода, а также корпуса серого и ковкого чугуна Литейного завода.



НОВЫЙ ГОРОД

- Одновременно со строительством автозавода решались огромные коммунальные проблемы. Сотни тысяч людей КамАЗ вытащил из бараков и коммуналок, дал комфортабельное жилье, **1971 г. (январь) - сдан первый в Набережных Челнах 12-ти этажный жилой дом для КАМАЗовцев.**



НОВЫЙ ГОРОД

4 комплекс



Бульвар Энтузиастов - стро
Дом Быта



1973 ГОД

1973 г. - возведены корпуса практически всех объектов первой очереди комплекса, пущен первый городской трамвай.



«ДЕДУШКА ВСЕХ КАМАЗОВ»

1976 г. (февраль) - с главного сборочного конвейера автомобильного завода сошел первый камский грузовик.



февраля, «КАМАЗ» отметил очередную годовщину выпуска грузовых автомобилей – 35-ю.



Общая площадь литейного завода - 1 878 тыс.кв.м.
Производственная площадь - 570,9тыс.кв.м. Численность
работающих составляет более 6 тыс. человек



-
- 1977 г. (октябрь) - КАМАЗ досрочно завершил свой первый годовой план, выпустив 15000 автомобилей. К концу декабря их было уже 22 тысячи.
 - 1978 г. (август) - изготовлен 50-тысячный КАМАЗ.
 - 1979 г. (июнь) - с главного конвейера сошел грузовик за номером 100000. Темпы роста производства на КАМАЗе были рекордными не только для нашей страны.
 - 1980 г. (август) - выпущен 150-тысячный КАМАЗ.
 - 1981 г. (февраль) - сданы в эксплуатацию мощности второй очереди КАМАЗа.

Сегодня ОАО "КАМАЗ" - это единый производственный комплекс в городе Набережные Челны, который включает в себя 9 крупнейших специализированных заводов, а также 6 заводов: в России, Украине и Казахстане, которые имеют самостоятельный юридический статус с правом самостоятельной работы на рынке.



СОВРЕМЕННЫЕ КАМАЗЫ

«Мустанги» используются в национальных армиях десятков стран мира





6540
KAMAZ





Камаз" будет выпускать грузовики Mercedes-Benz"

СОВРЕМЕННЫЙ ГОРОД





ПРОСПЕКТ МИРА



С главного конвейера каждый день сходят
автомобили. Они возят грузы по дорогам
России и других государств, без них не может
жить наша страна. Великое дело смогли сделать
наши первопроходцы. Огромное спасибо автору
идеи размещения «КАМАЗа» именно у нас —
Фикряту Ахмеджановичу Табееву и первому
директору Льву Борисовичу Васильеву, который
начал работу в буквальном смысле с чистого
поля. Они рискнули и смогли это сделать. Все
это будет помниться, пока жив и здоров
«КАМАЗ» — а это будет всегда!

ВИКТОРИНА

1) Как называлось первое русское поселение на месте нынешнего города Набережные Челны?

- а) Береговые Челны б) Мысовые Челны в) Бережные Челны

ответ: Бережные Челны

2) В каком году был построен город-крепость Яр Чаллы?

- а) 1172 б) 1626 в) 1650 г) 1930

Ответ: 1626 г.

3) В каком году Набережные Челны получили статус города?

- а) 1172 б) 1626 в) 1917 г) 1930

Ответ: 1930 г.

4) Какой год является началом строительства КАМАЗа?

- а) 1930 б) 1969 в) 1970 г) 1975

Ответ: 1969 г.

5) Какой завод является первенцем КАМАЗа?

- а) Литейный б) Двигателей в) РИЗ г) ПРЗ

Ответ : РИЗ (Ремонтно- инструментальный завод)

ВИКТОРИНА

- б) Какое важное событие произошло 16 февраля 1976 года?
- а) Пущен первый городской трамвай.
 - б) С главного конвейера сошёл первый автомобиль «КаМАЗ».
 - в) Экскаваторщик Михаил Носков вынул первый ковш земли на строительстве РИЗа.
 - г) Построен первый дом.

Ответ: С главного конвейера сошёл первый автомобиль «КаМАЗ».

ЛИТЕРАТУРА

- <http://www.kamaz.ru>
- <http://www.kamlit.ru>
- <http://www.midkam.ru>
- <http://ru.wikipedia.>