



# **Использовани е метода биоэнергоплас тики в работе логопеда.**

**Титлова Анна  
Викторовна,  
учитель – логопед  
МБДОУ "Детский сад №172"  
г. Казань**

# биоэнергопластика



**Био -**  
человек  
как  
биологиче  
ский  
объект

**Энергия-**  
сила,  
необходим  
ая для  
выполнени  
я действий

**Пластика-**  
связанное  
пластичност  
ью,  
непрерывное  
эмоциональн  
о  
выраженное  
движение.



Термин **“биоэнергопластика”**

состоит из двух слов:

**биоэнергия и пластика.**

По мнению И. В. Курис,  
биоэнергия – это та энергия,  
которая находится внутри  
человека .

Пластика – плавные,  
раскрепощённые движения тела,  
рук, которые являются основой  
**биоэнергопластики.**

Титслова А.В, учитель – логопед МБДОУ «Детский сад

# Первый этап работы



- ✓ обследование у детей артикуляционного аппарата, его подвижности и речевого развития;
- ✓ подбор комплекса артикуляционных упражнений на нарушенные звуки;
- ✓ выполнение упражнений за логопедом.
- ✓ Рука ребенка не включается.

# Второй этап работы.



- ✓ Проведение артикуляционных упражнений;
- ✓ Сопровождение гимнастики движениями ведущей руки учителя-логопеда;
- ✓ Рука ребенка не включается.

# Третий этап работы



- ✓ выполнение артикуляционной гимнастики;
- ✓ знакомство с персонажем театра;
- ✓ рука ребенка не включается.



# Четвертый этап работы



- ✓ Выполнение артикуляционных упражнений с подключением ведущей руки ребёнка с перчаткой



# Пятый этап работы



- ✓ Подключение к артикуляционным упражнениям другой руки ребёнка с перчаткой (смена руки)





# Шестой этап работы



- ✓ Подключение к артикуляционным упражнениям обеих рук ребенка в перчатках.



# Седьмой этап работы



- ✓ Освоение ребёнком упражнений полностью;
- ✓ выполнение упражнений самостоятельно;



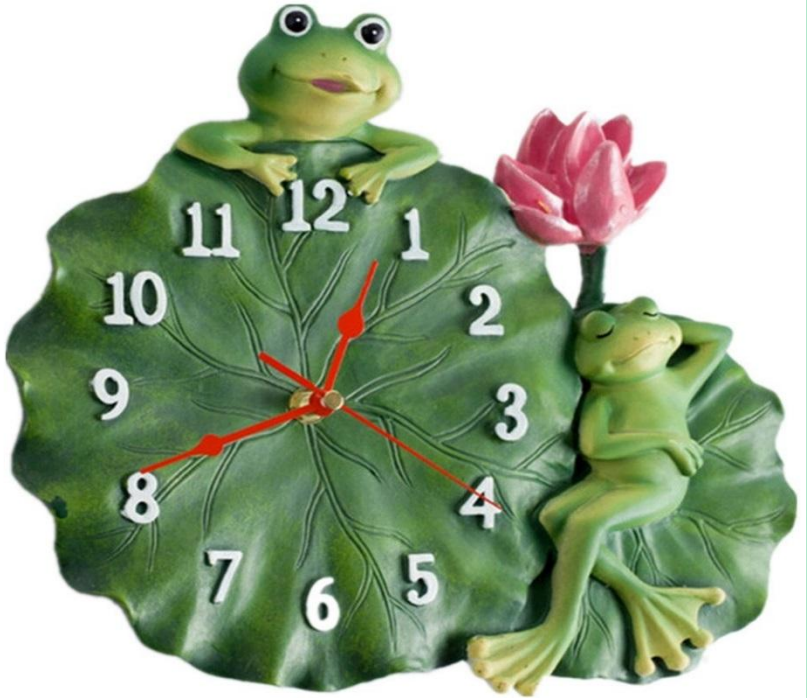
# Каждый пальчик - сам артист!



**Сказка о  
лягушке-  
квакушке  
и ее весёлом  
язычке**









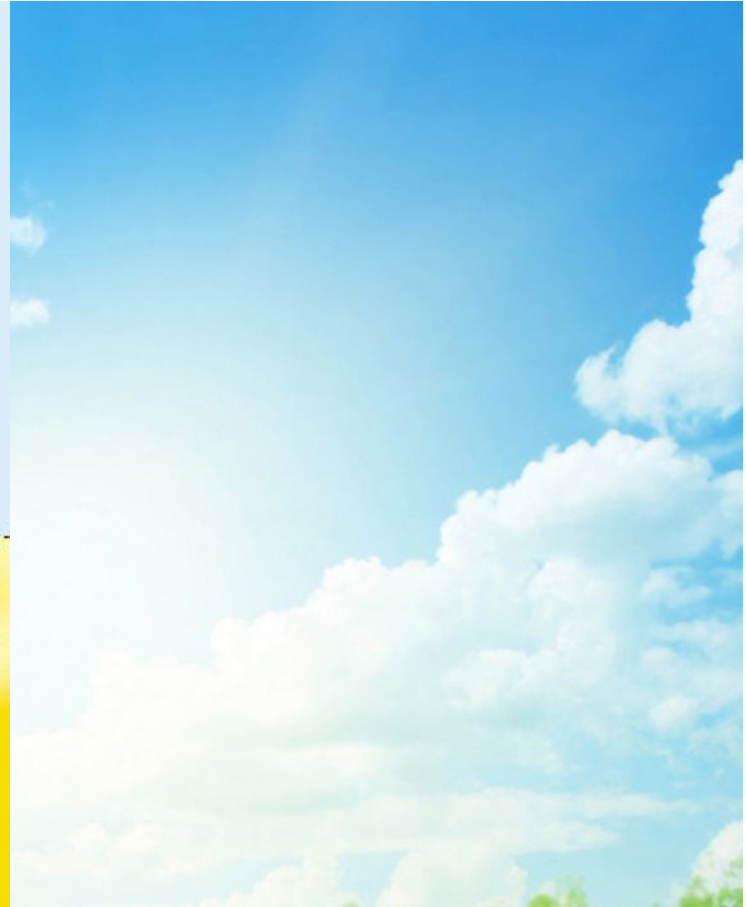
Ждём вас на Масленицу!



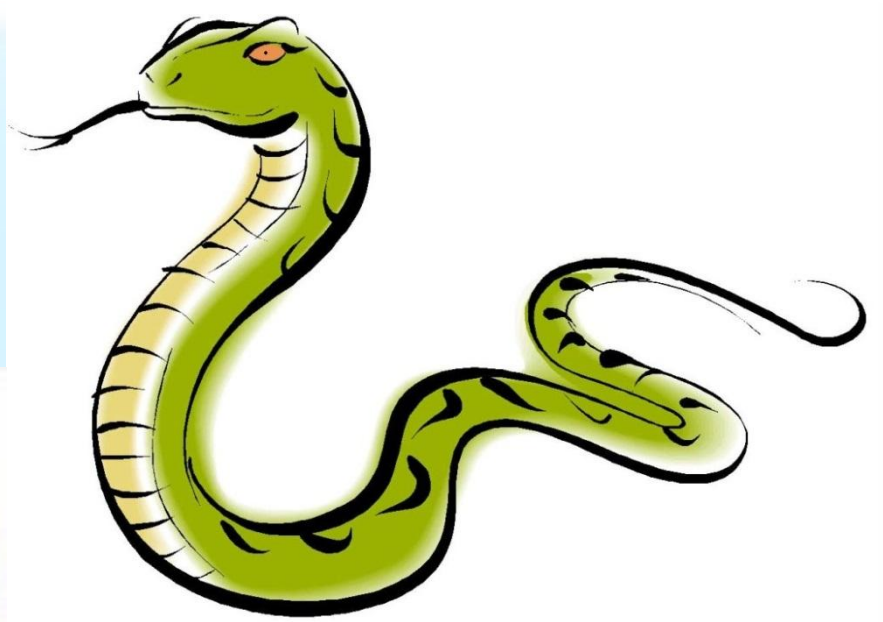
Y07044-01













*Now*

