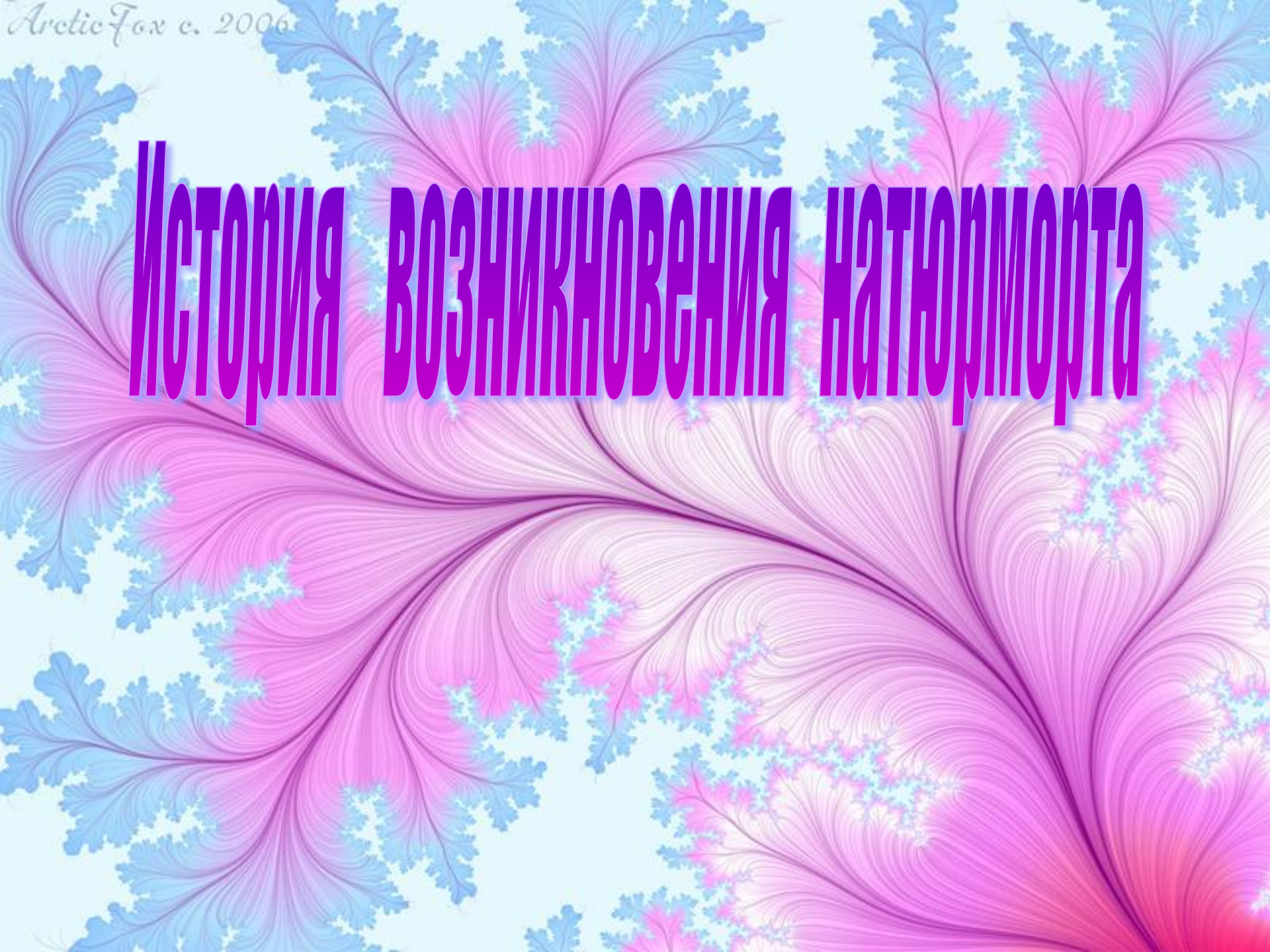
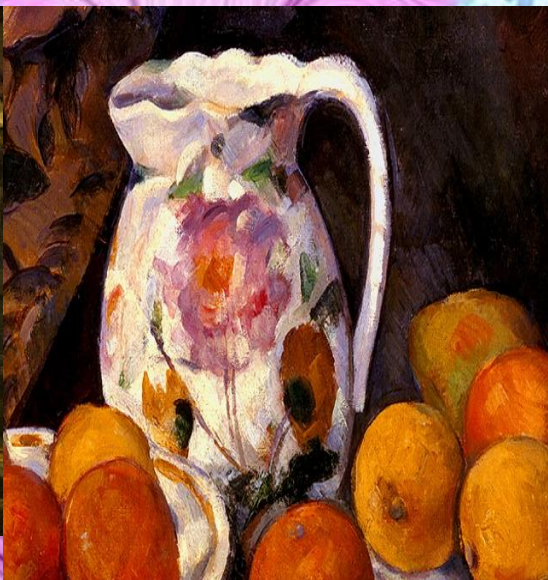


# История возникновения натюрморта



# МИР ВЕЩЕЙ - НАТЮРМОРТ



**Дело художника –  
рождать радость.**

Паустовский Г. К.

# **Натюрморт** – это картина, изображающая предметы **неживой природы.**

- **Натюрморт в переводе с французского — «мертвая природа».**
- **Этим словом называют сложный и разнообразный жанр изобразительного искусства, а также отдельное произведение, художественно воспроизводящее неодушевленные предметы.**

**Исходную точку раннего натюрморта можно найти в XV—XVI веках, когда он рассматривался как часть исторической или жанровой композиции.**

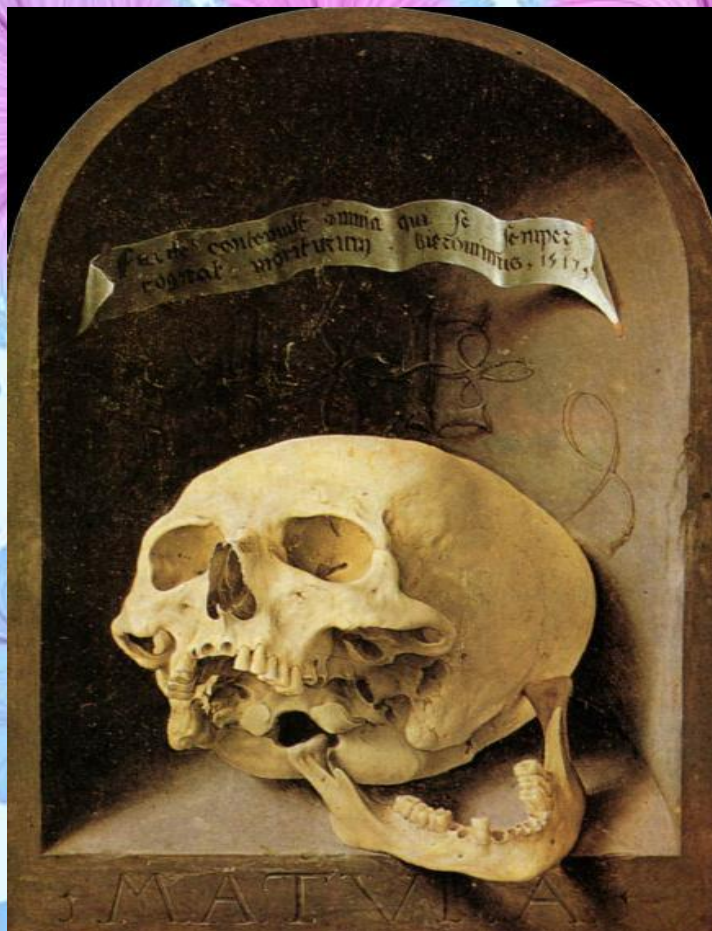
**Долгое время натюрморт сохранял связь с религиозной картиной, обрамляя цветочными гирляндами фигуры Богоматери и Христа,**



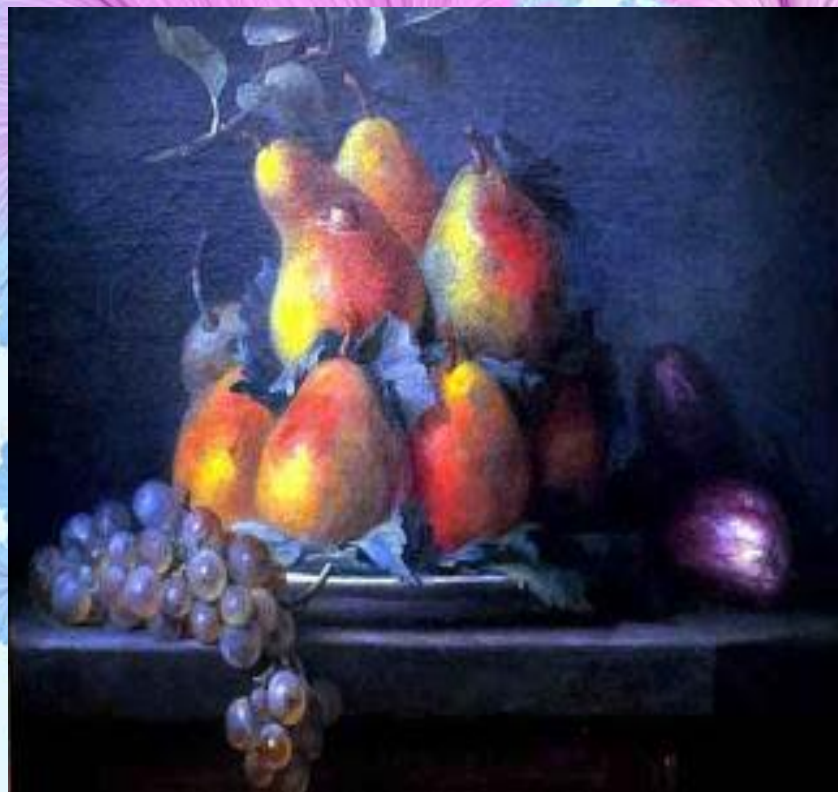
- Amstic 2006
- а также часто располагаясь на оборотной стороне алтарного образа (как в «Триптихе семейства Брак» Рогира ван дер Вейдена).



**Также в XVI веке была распространена традиция создания портретов с изображением черепа, например, портрет Жана Каронделя работы Яна Госсарта**



**Ранние натюрморты часто выполняли утилитарную функцию, например, в качестве украшения створок шкафа или для маскировки стенной ниши.**



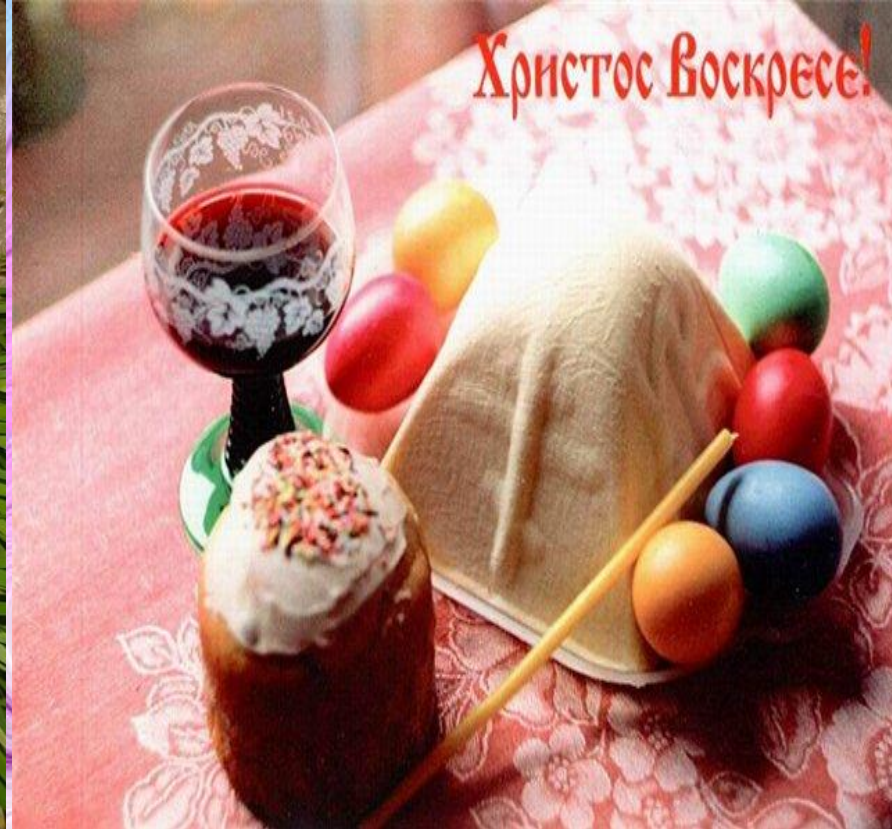




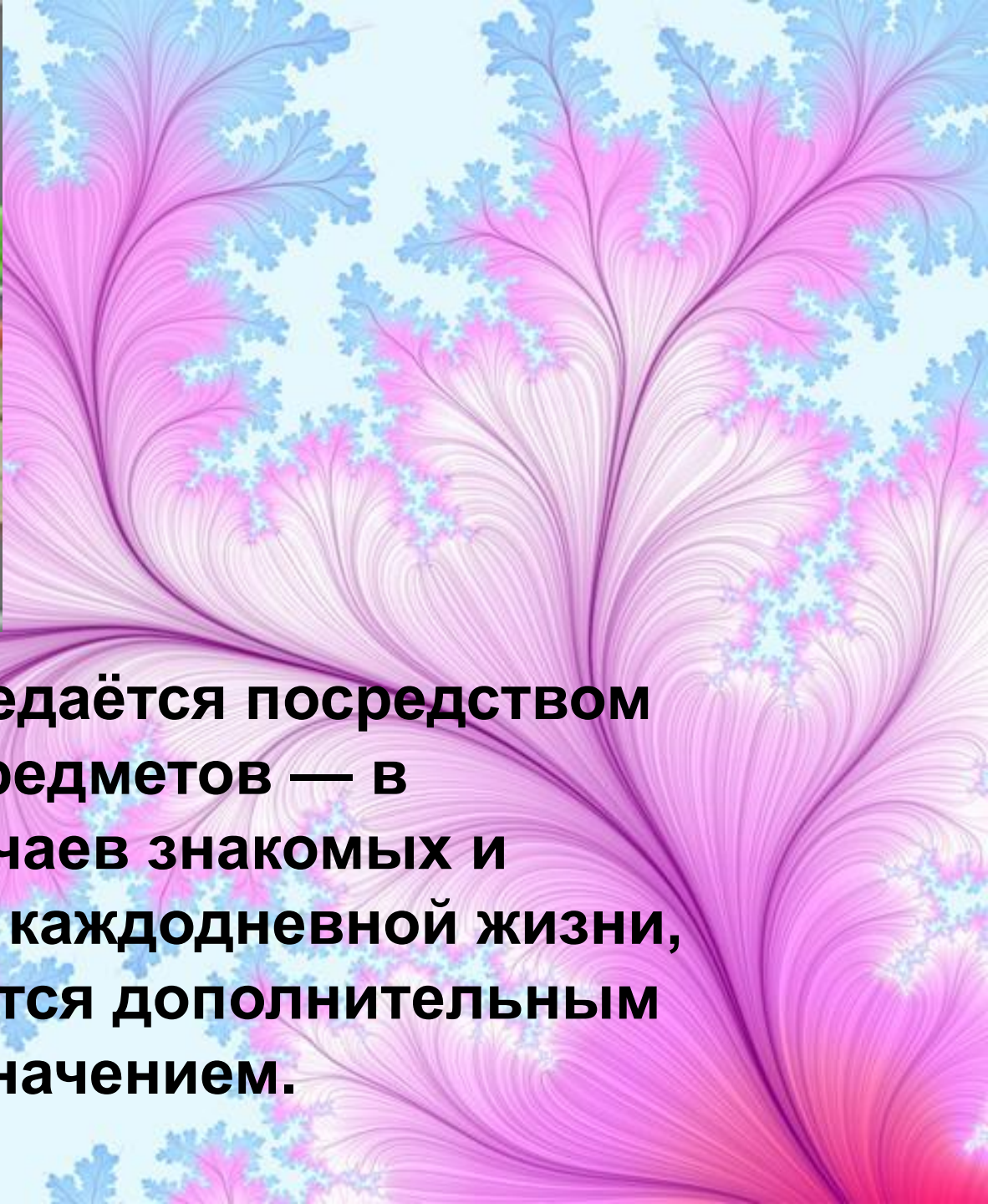
**Натюрморт окончательно оформляется в качестве самостоятельного жанра живописи в творчестве голландских и фламандских художников XVII в.**



**Предметы в натюрмортной живописи этого периода часто содержат скрытую аллегорию — либо быстротечности всего земного и неизбежности смерти (Ванитас),**



**либо — в более широком смысле Страстей Христовых и Воскресения.**

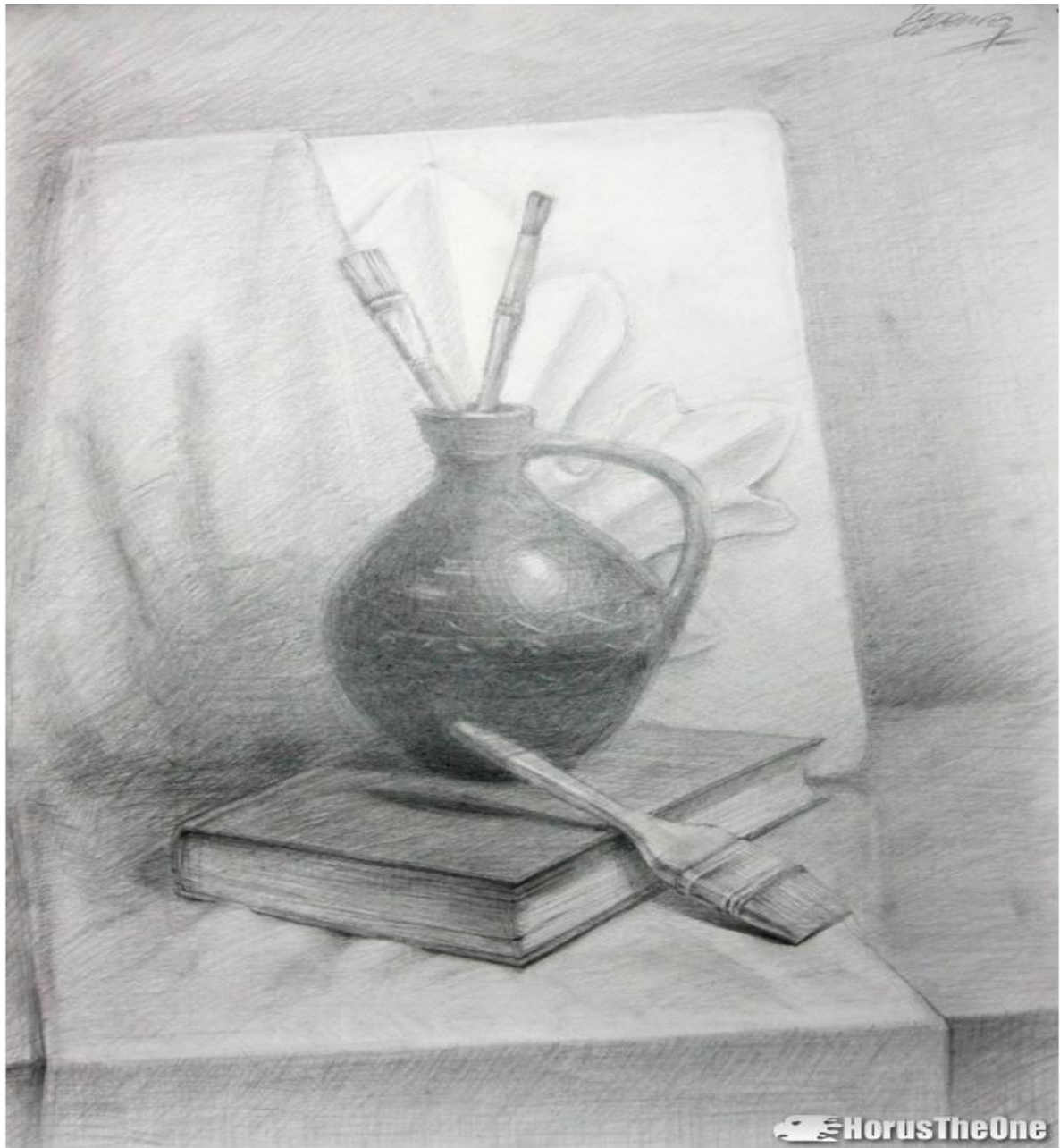


**Это значение передаётся посредством использования предметов — в большинстве случаев знакомых и встречающихся в каждодневной жизни, которые наделяются дополнительным символическим значением.**



**Существует несколько  
видов натюрмортов**

**–1. сюжетно-  
тематический;**



– 2. учебный;

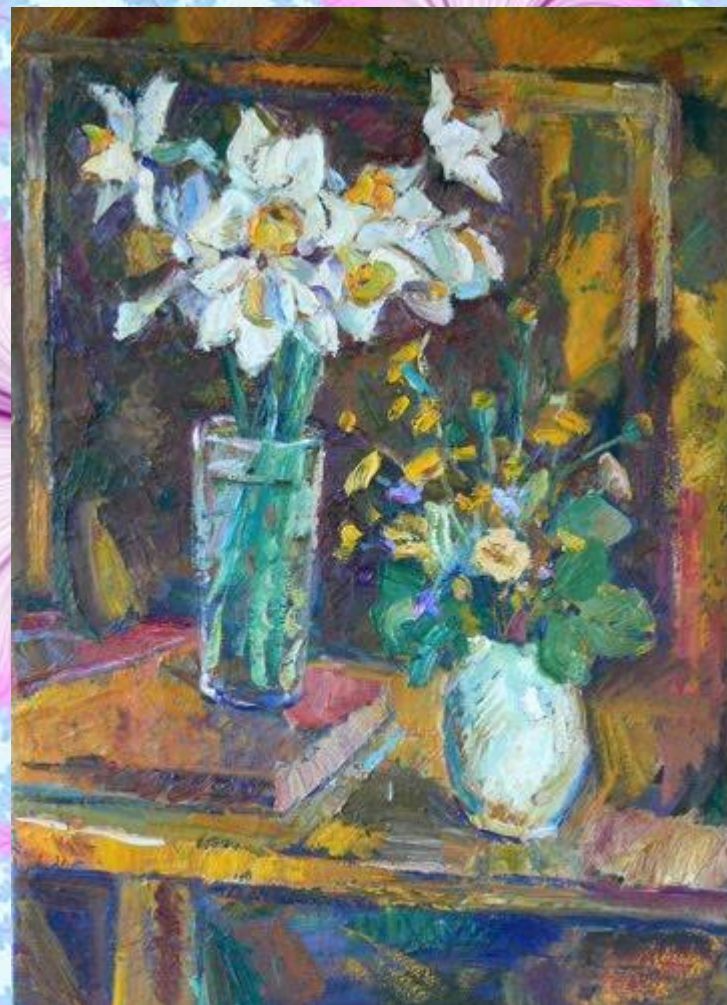




**–3. учебно-  
творческий;**

# Натюрморты различают:

– по колориту (теплый, холодный);





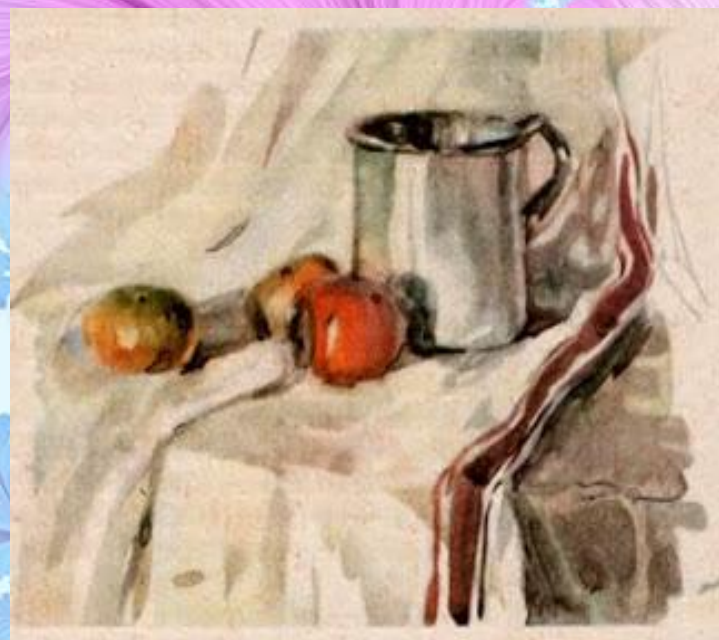
– по цвету (нюансные, контрастные);



– по месту расположения (натюрморт в интерьере, в пейзаже);



**– по времени исполнения  
(краткосрочный – «нашлепок» и  
долговременный – многочасовые  
постановки);**



– по постановке учебной задачи  
(реалистичный, декоративный и т.д.).



# СТИЛИ

РЕАЛ  
ИЗМ

АНВАНГА  
РДИЗМ

ДЕКАР  
ОТИЗМ



# Ван Гог



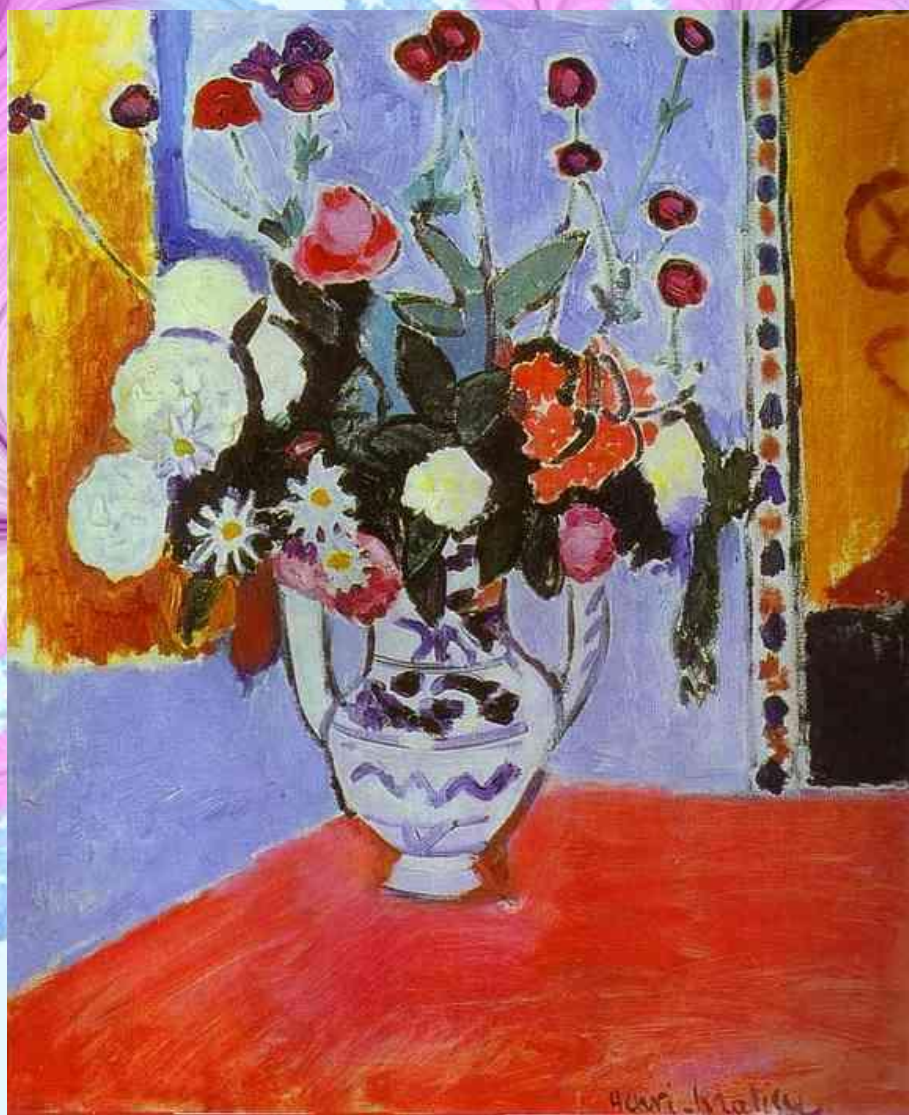


# Пабло Пикассо





# Анри Матисс







# Румянцева Капитолина Алексеевна



# ОСМЕРКИН АЛЕКСАНДР АЛЕКСАНДРОВИЧ



# Виктор Кузьмич Тетерин



**Спасибо за  
внимание .**

**Конец.**