


Педагог-психолог  
Павлова А.В.

**«Психолого-  
педагогическая работа по  
коррекции  
личностного развития  
обучающихся 1-го класса»**



**Сопровождение (психолого-педагогическое, дефектологическое)-специализированная деятельность в системе образования, обеспечивающая действенную помощь детям, с целью предупреждения возникновения и решения деструктивных проблем в развитии ребенка; деятельность, призванная гарантировать право на качественное образование каждому ребенку, с учетом его индивидуальных образовательных запросов и потенциала развития.**

**Сопровождать** – значит идти, ехать вместе с кем-либо в качестве спутника или провожатого.



## **Цель психолого-педагогического сопровождения:**

Создание оптимальных условий для детей с трудностями в обучении в соответствии с их возрастными и индивидуально-типологическими особенностями, состоянием соматического и нервно-психического здоровья, способствующих их интеллектуальному, личностному и эмоционально-волевому развитию; содействие социально-культурной адаптации в современном социуме.

# Задачи психолого-педагогического сопровождения

- Создать для ребенка эмоциональный благоприятный микроклимат в классе, при общении с детьми, родителями и педагогами.
- Изучать индивидуальные особенности развития детей в единстве интеллектуальной, эмоциональной и поведенческой сфер их проявления.
- Оказывать помощь детям, нуждающимся в особых коррекционных программах, специальных формах организации их деятельности.
- Своевременно проводить раннюю диагностику и коррекцию нарушений в развитии.
- Повышать психологическую компетентность педагогов, родителей по вопросам воспитания и развития ребенка.

**Психологическое сопровождение процесса обучения включает:**

диагностику  
уровня  
развития детей

индивидуальные и  
групповые  
коррекционно-  
развивающие  
занятия психолога  
с детьми

психологическое  
консультирова-  
ние педагогов,  
родителей,  
обучающихся

психологическое  
просвещение  
педагогов,  
родителей,  
обучающихся

**психопрофилактика**





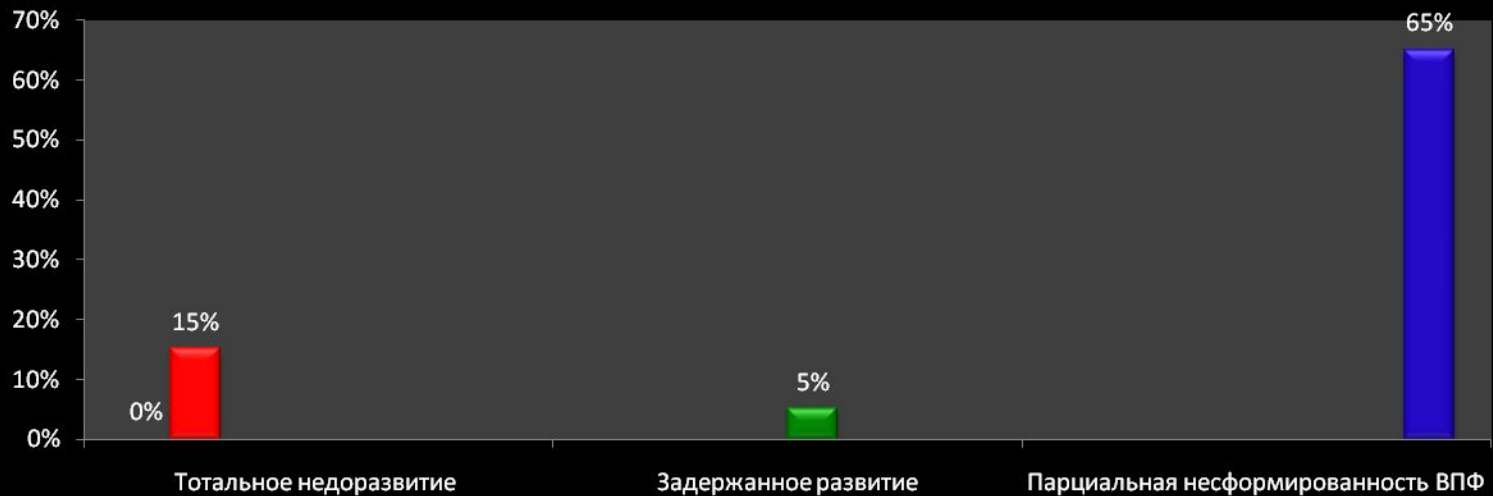


Особенности развития детей,  
имеющих отклонения в  
развитии.





## Диаграмма группы недостаточного развития первых классов



- Простой уравновешенный тип
- Аффективно - нестойчивый
- Тормозимо - инертный тип
- Темпово-задержанный тип (Гармонический инфантилизм)
- Неравномерно-задержанный тип (Дисгармонический инфантизм)
- Преимущественно регуляторного компонента деятельности
- Преимущественно когнитивного компонента деятельности
- Несформированность смешанного типа

# КОРРЕКЦИОННО-РАЗВИВАЮЩАЯ РАБОТА



Сенсорные кресла с гранулами обеспечивают детям комфорт, релаксацию, благотворно влияют на ЦНС, снятие тревожности, аффективные расстройств.

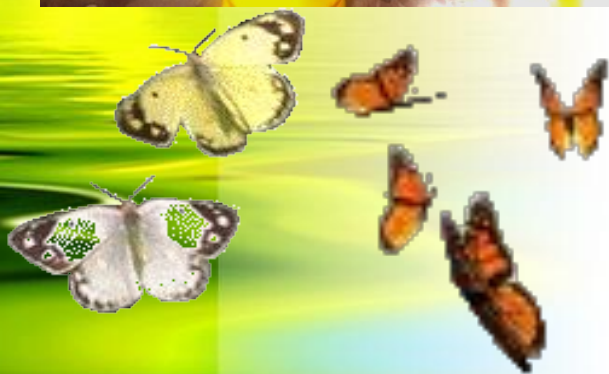
Светозвуковой стол для рисования песочком - развивает творческие способности детей, воображение.







Мягкий Конструктор способствует развитию зрительного внимания и логики, воображения, усидчивости ребенка.





# КОРРЕКЦИОННО-РАЗВИВАЮЩАЯ РАБОТА



# КОРРЕКЦИОННО-РАЗВИВАЮЩАЯ РАБОТА






# ДИДАКТИЧЕСКИЕ ИГРЫ







*Основная задача  
взрослых в работе  
с детьми младшего школьного  
возраста — создание  
оптимальных условий для  
раскрытия и реализации  
возможностей детей  
с учётом индивидуальности  
каждого ребёнка.*



# Рекомендации

- на уроках чередовать виды деятельности, вводить физкультминутки
- первое время повторять свои основные требования на каждом уроке
- за успех хвалить
- при неуспехе - обсуждается ошибка, а не ученик

*Наша задача помочь детям  
хотеть учиться,  
уметь учиться и  
верить в свои силы.*







Улыбка имеет эффект зеркала!  
Улыбнись... и ты увидишь улыбку!