

Брейн-ринг «Люби живое!»

- Для учащихся 2-4 классов
- Подготовила Пряхина Н.А.



Любите родную природу –
Озёра, леса и поля.

Ведь это же наша с тобою
Навеки родная земля.

На ней мы с тобою родились,
Живём мы с тобою на ней.

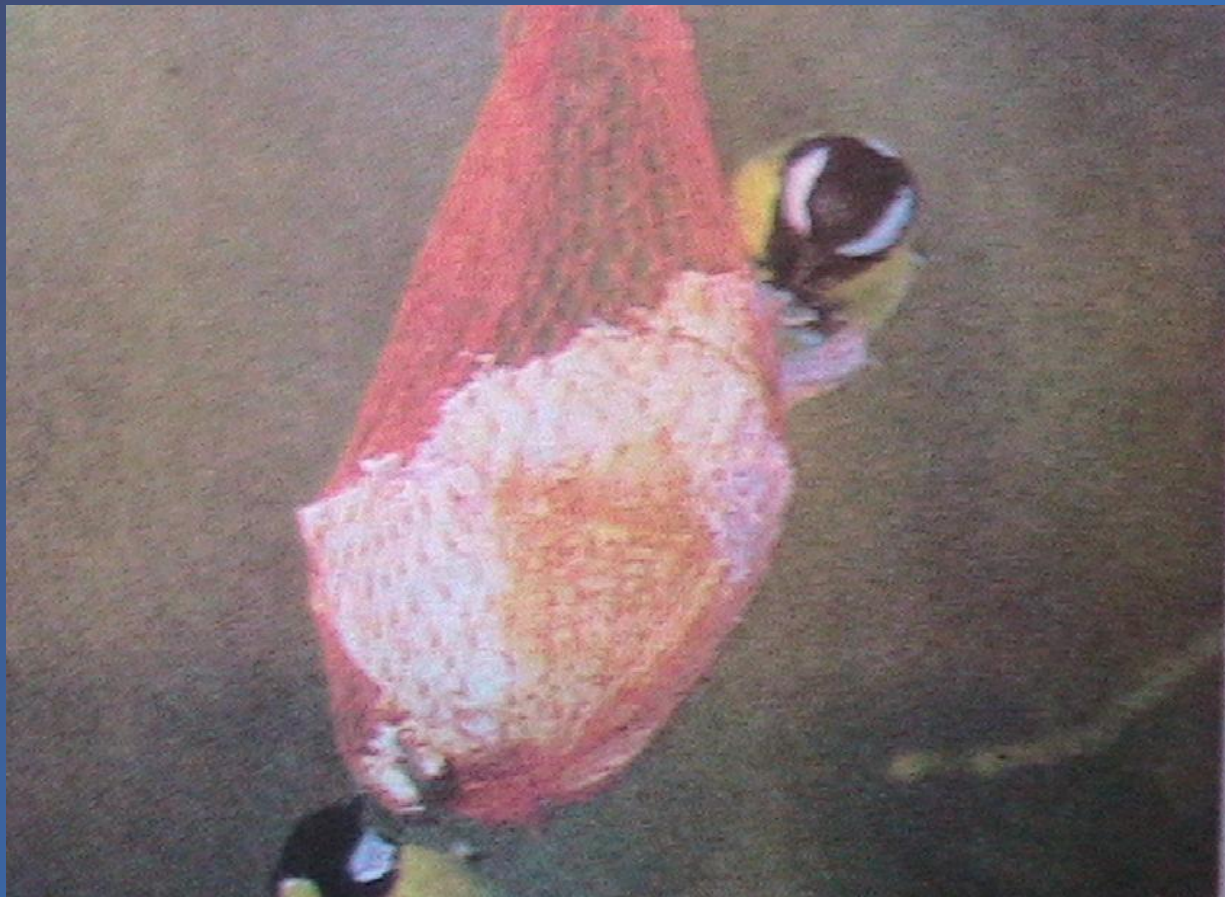
Так будем же, люди, все вместе
Мы к ней относиться добрей!

1. Растёт ли дерево
зимой ?



Нет, оно замирает.

2. Что зимой страшнее для птиц - голод или холод?



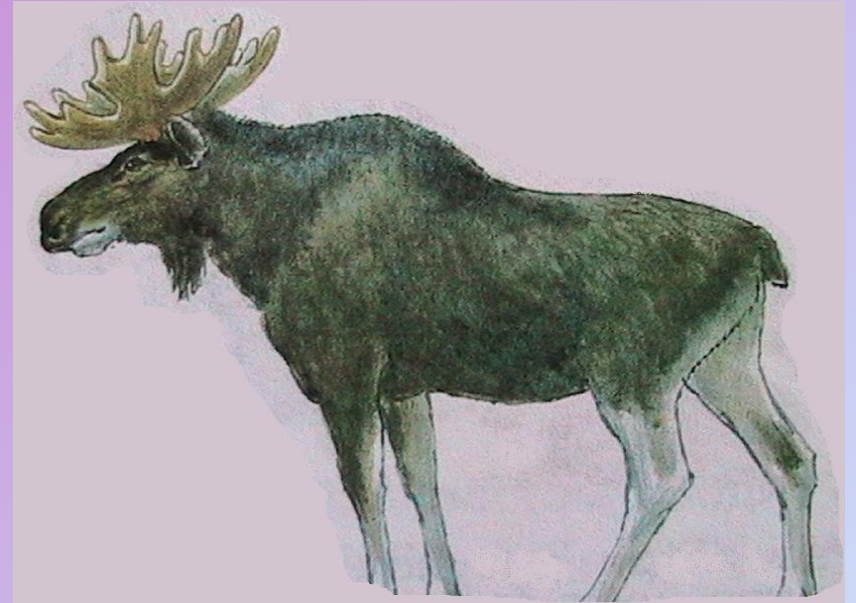
ГОЛОД

3. Пользу или вред приносит зимой барсук?



Ни то, ни другое -
он спит.

3. Отчего старых
лосей называют
сохатыми?



У них рога похожи на
соху.

Нет, у него 8 ног.



МОЖНО ЛИ ПАУКА НАЗВАТЬ НАСЕКОМЫМ?

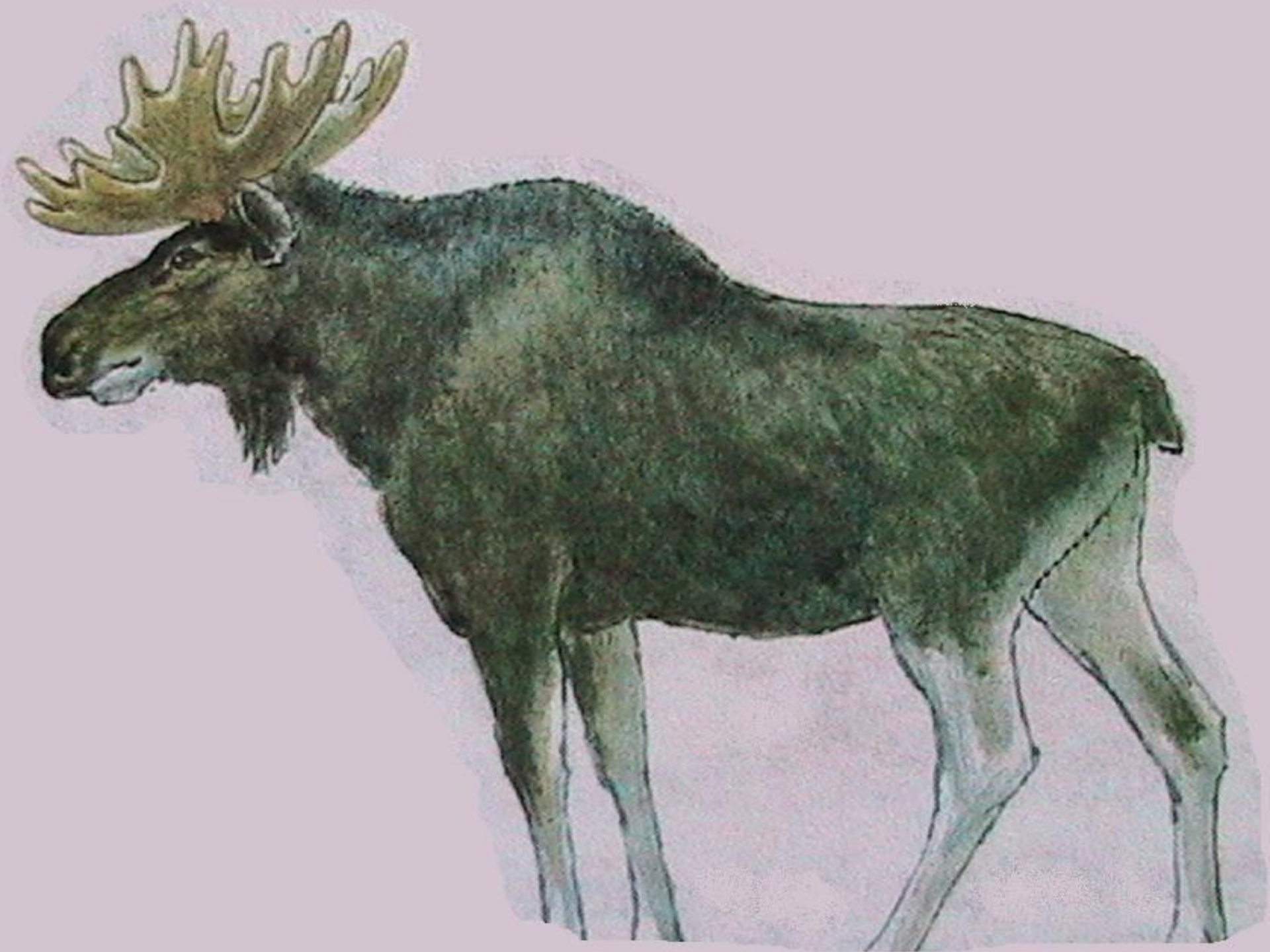
12. КТО ДВАЖДЫ РОДИТСЯ, ОДИН РАЗ УМИРАЕТ?



ПТИЦЫ

Какого жука я в лесу повстречал!
Он топал, как бык, и рогами качал.
И очень серьёзным и грозным он был-
Я даже дорогу ему уступил.
Мне имя его неизвестно пока,
Но я не забуду лесного жука.
Я в городе в библиотеку пойду,
Жука моего по рисункам найду.
Узнаю, где водится, как он живёт,
Зачем ему крылья и что он жуёт.



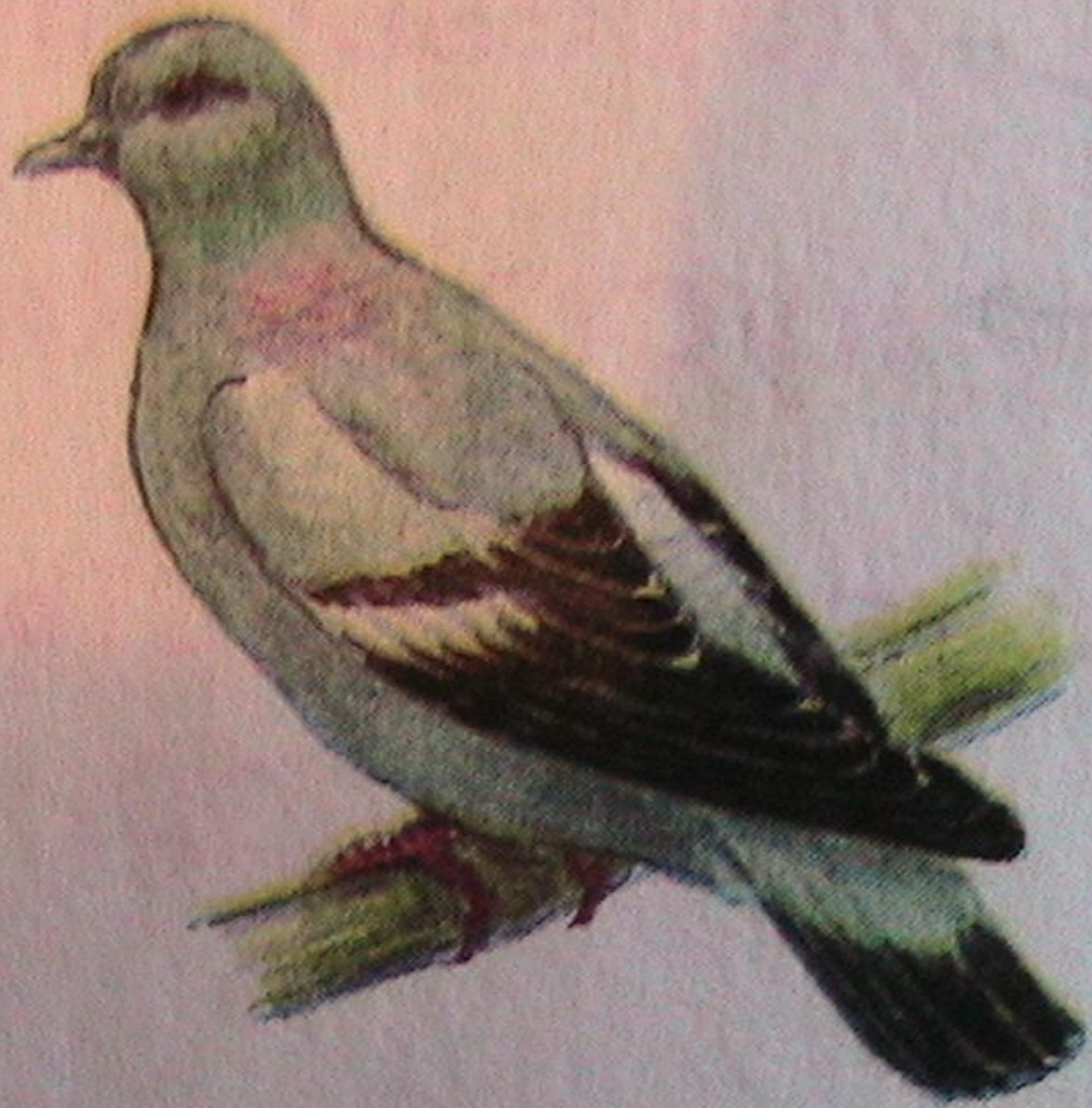


Мы безмерно богаты.
В наших чащах и рощах
Столько всяких пернатых-
Просто диву даёшься.

Но спросите иного,
Что он знает о птицах,
Пусть ответит толково-
И, гляди, удивится...









Все-все на свете
На свете нужны!
И мошки не меньше
Нужны, чем слоны.

Нельзя обойтись
Без чудищ нелепых
И даже без хищников
Злых и свирепых.

Нужны все на свете,
Нужны все подряд-
Кто делает мёд
И кто делает яд.

А если нам кто-нибудь
Лишним покажется,
То это, конечно,
Ошибкой окажется.

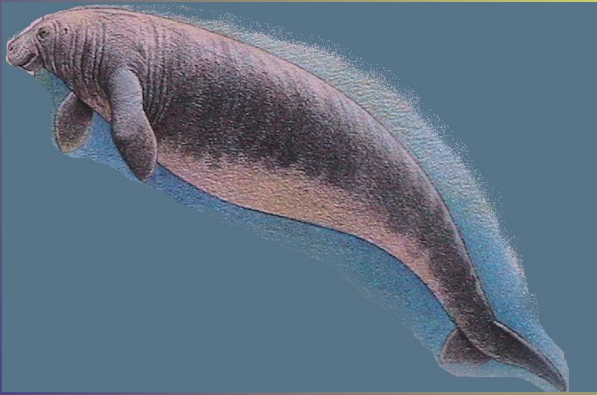
Какое животное внесено в Красную книгу России, как исчезающий вид?



1
лиса



2
зубр



3
морская
корова

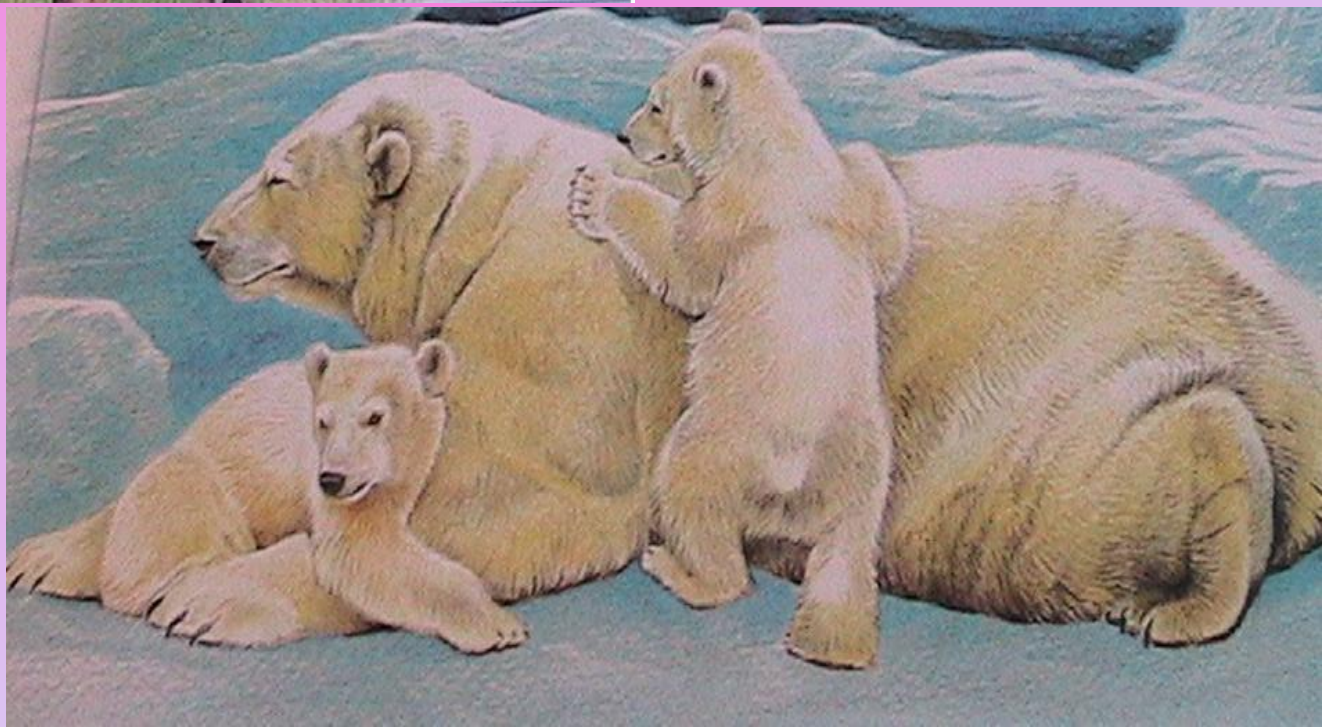


4
белый
медведь



2

4



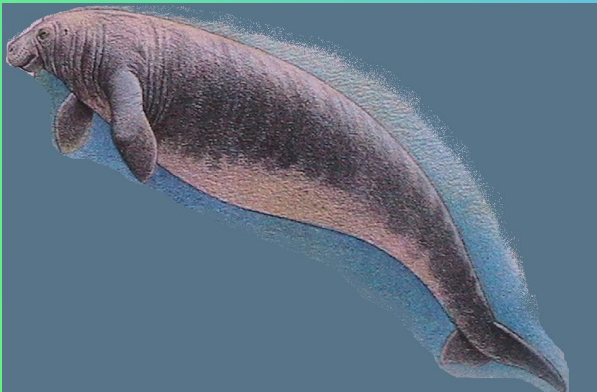
Какое животное исчезло по вине человека ?



1
лиса



2
зубр

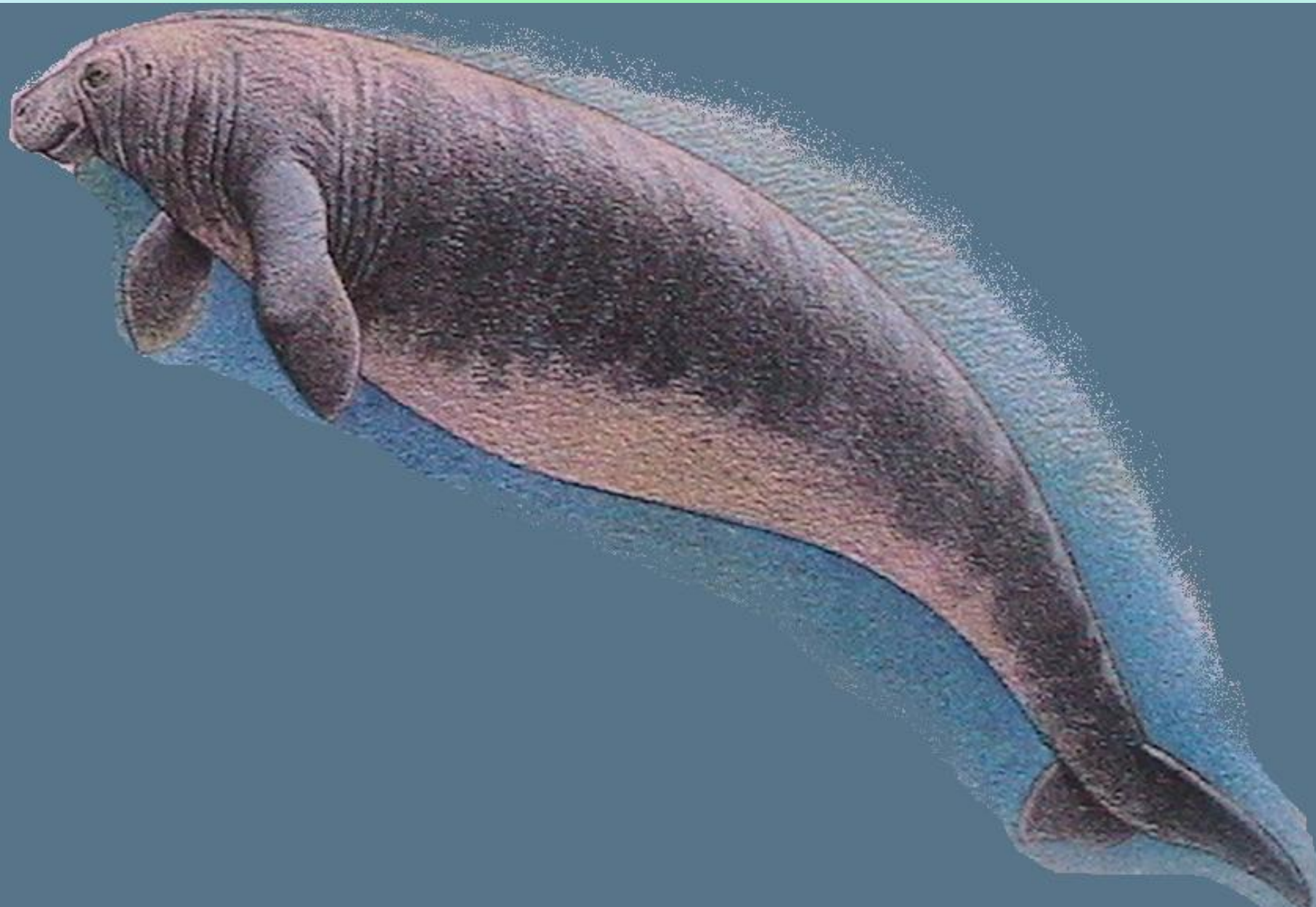


3
морская
корова



4
белый
медведь

3



Какая из охраняемых птиц есть на территории Калининградской области?



1

беркут



3

черный аист



2

змееяд

3



Составить как можно больше
слов, используя буквы слова

«природоведение»

Есть просто храм, есть храм науки
А есть ещё природы храм-
С лесами, тянущими руки
Навстречу солнцу и ветрам.

Он свят в любое время суток,
Открыт для нас в жару и стынь.
Входи сюда, будь сердцем чуток.
Не оскверняй её святынь!

Спасибо за игру!