

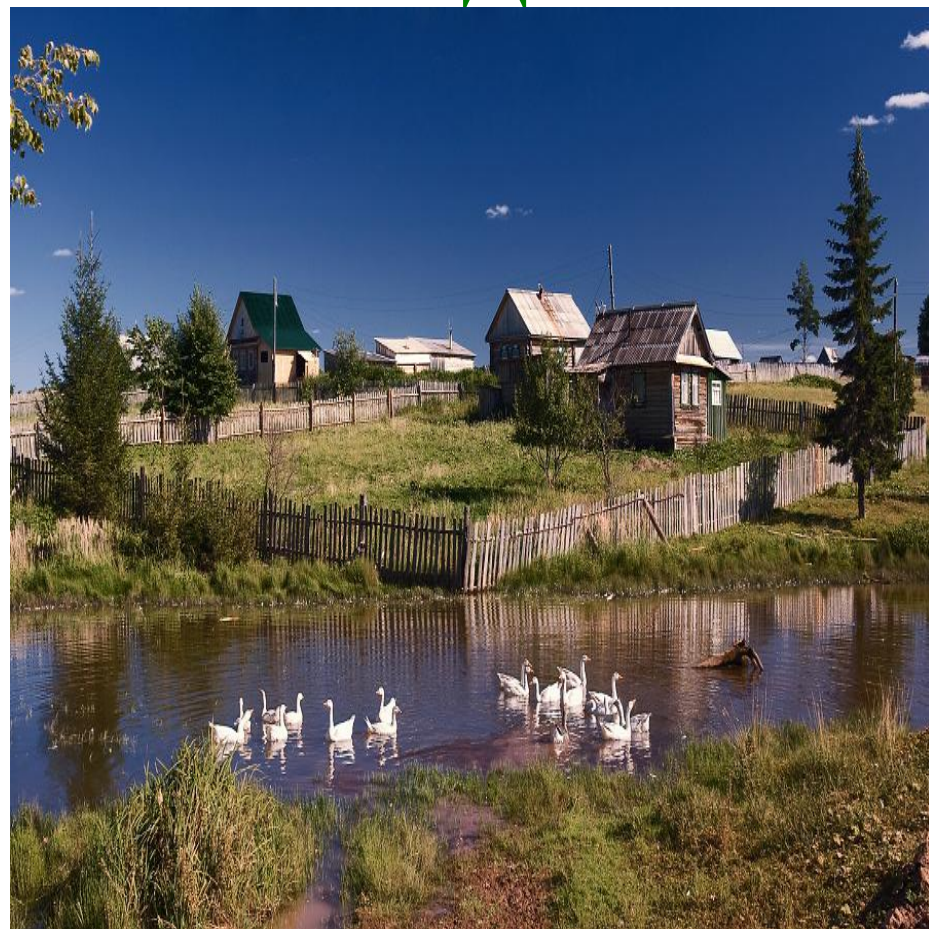
# Открытый классный час “МОЯ МАЛАЯ РОДИНА”

Подготовили:  
Семиохина Л.А.,  
студенты 41Э группы

An aerial photograph of a small, peaceful village nestled in a lush green landscape. The houses are scattered across the fields, with a dense forest covering the rolling hills in the background. The scene is bright and vibrant, capturing the essence of a rural hometown.

*Моя  
малая  
Родина*

# С чего начинается Родина...









# Природа Орловской области



# Природа Орловской области





# История Орловской губернии



**5 сентября 1778 года**  
**последовал указ**  
**Екатерины II**  
**об образовании**  
**Орловского**  
**наместничества из 13**  
**уездов, в январе 1779 года**  
**наместничество**  
**торжественно открыто**



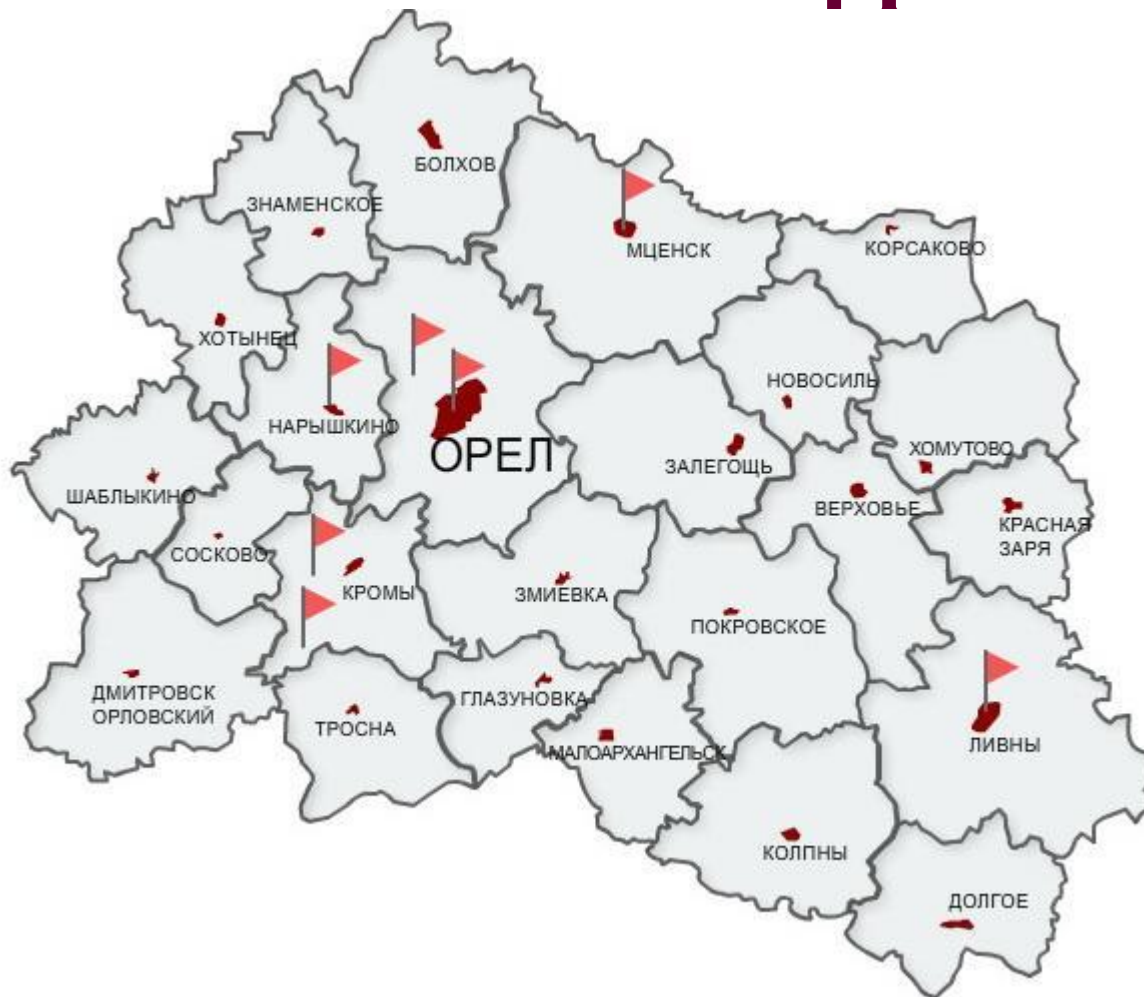
Герб Орловской губернии

# Орловская губерния



С 1802 года по 1920 в состав Орловской губернии входило 12 уездов

# В настоящее время в Орловской области – 24 района



**2015 ГОД**

# ХОТЫНЕЦКИЙ РАЙОН



**Агейкин Сергей, Кашкин Павел, Фролов Артем**

# Поселок Хотынец

**Кашкин Павел**

**ХОТЫНЕЦ** впервые упоминается в 1745 году. В древние времена

территория была заселена

восточнославянским племенем Вятичи. По этим местам проходили опустошительные набеги

различных ханов на русские земли.



**Дом Культуры  
пос.Хотынец**

# Достопримечательности Хотынца



**Вокзал пос.Хотынец**

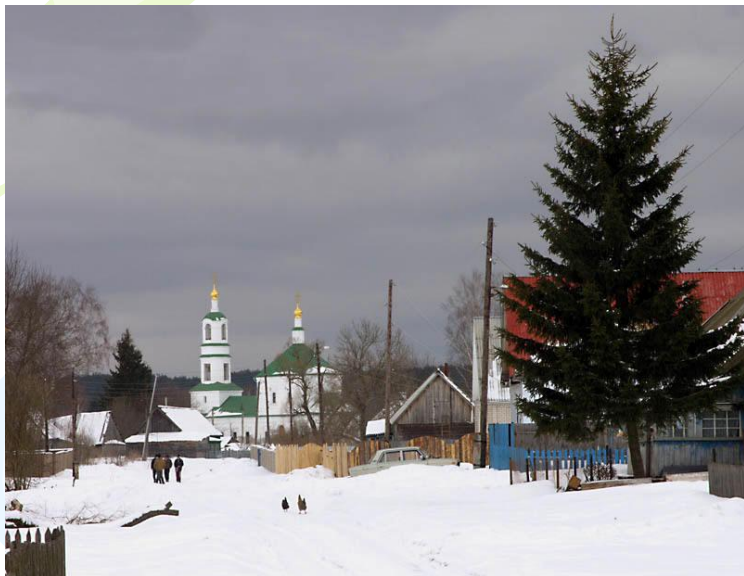
**Улица Ленина**

**Администрация пос. Хотынец**



**Герб  
Хотынецкого района**

# Село Льгов



**"Льгов - большое степное село с весьма древней каменной одноглавой церковью и двумя мельницами на болотистой речке Росоте..." - это отрывок из рассказа "Льгов" (цикл "Записки охотника") великого русского писателя И.С. Тургенева, чье творчество неразрывно связано с Полесьем.**





# Село Льгов



**Церковь во имя  
Святой  
Живоначальной  
Троицы**

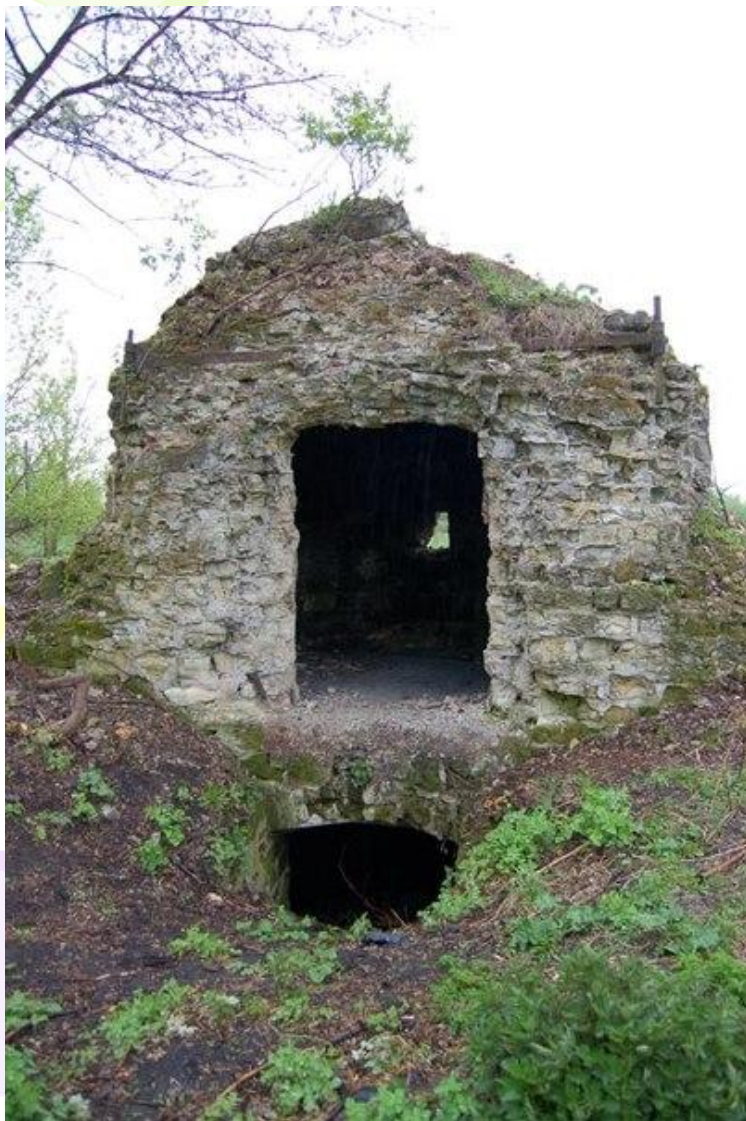


# Село Девять Дубов



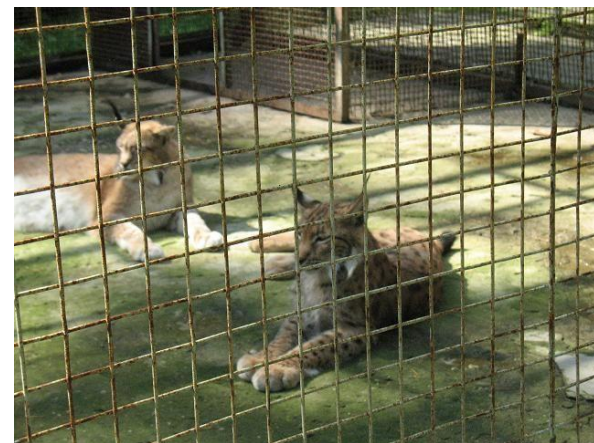
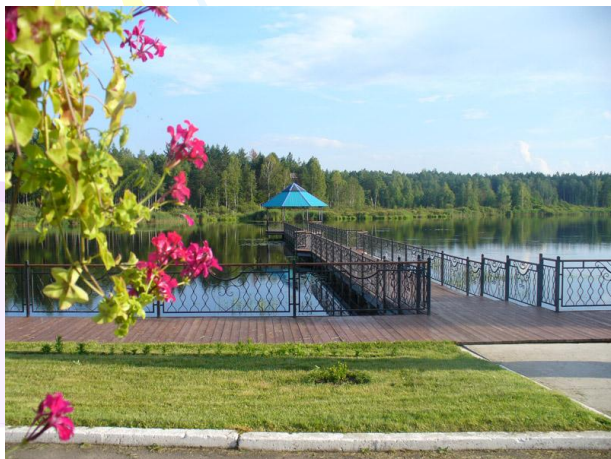
**Это те самые дубы, где скрывалась знаменитая банда вятического разбойника по имени Соловей. Которую доселе никому неизвестный богатырь Илья по пути из Мурома в Киев понудил к миру известным способом. Чем и прославился.**

**В Девяти Дубах сохранилась часовня. В области нет больше подобных усыпальниц**



**Возраст строения около ста лет. Камни в стенах округлой формы тщательно подогнаны друг к другу. Полы часовни сохранили цветную плитку. Внутри часовни, вверху, восьмиконечная звезда – символ Богородицы.**

# Национальный парк «Орловское Полесье»



# Фролов Артем

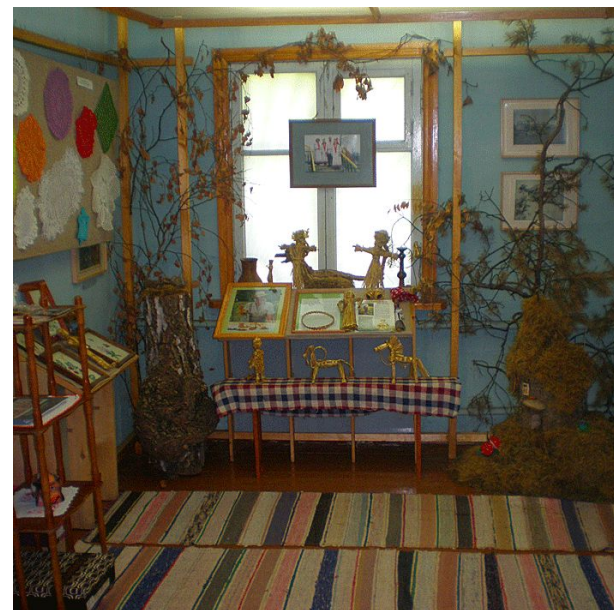


Орловская область,  
Хотынецкий район,  
село Ильинское,  
здание музея.

## Село Ильинское Музей «Тургеневское Полесье»



# Экспонаты музея



# Верховский район Шаталов Денис



Вокзал пос.  
Верховье

# Колпнянский район

## Кижватов Евгений

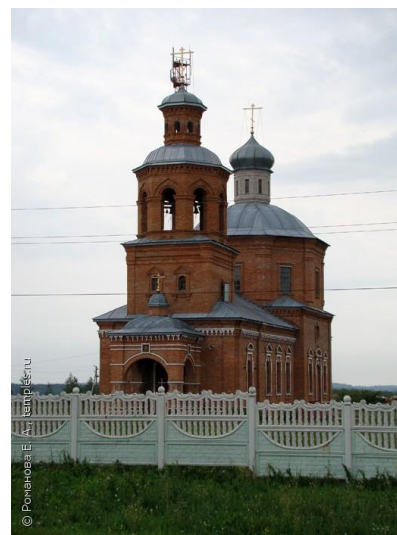


Поселок возник по указу царя Ивана Грозного в 1571 году - как сторожевая крепость южного рубежа Московского княжества. Основателем крепости был князь М.И. Воротынский - 1-й сторожевой воевода нашего края, затем его сменил боярин Никита Романович Юрьев (дед будущего царя Михаила Романова).

## Лицей № 1



# Достопримечательности пос. Колпна



Церковь  
Петра и  
Павла

**Вячеслава Григорьевича Шварц  
«Иван Грозный у тела убитого сына»,**



# «Вешний поезд царицы на богомолье во времена Алексея Михайловича»



# Герой летчик-истребитель Владимир Михайлович Бочаров



**Кавалер трех орденов  
Славы – Д.А.Карлов**

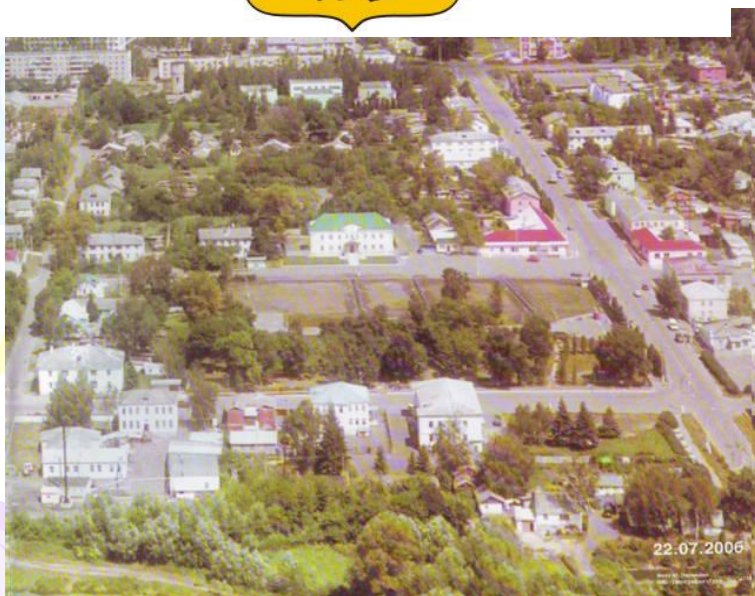
# Малоархангельский район



**Кузьмин Андрей**

# Город Малоархангельск

## Герб утвержден 16.08. 1781



**Вид сверху г.Малоархангельска**

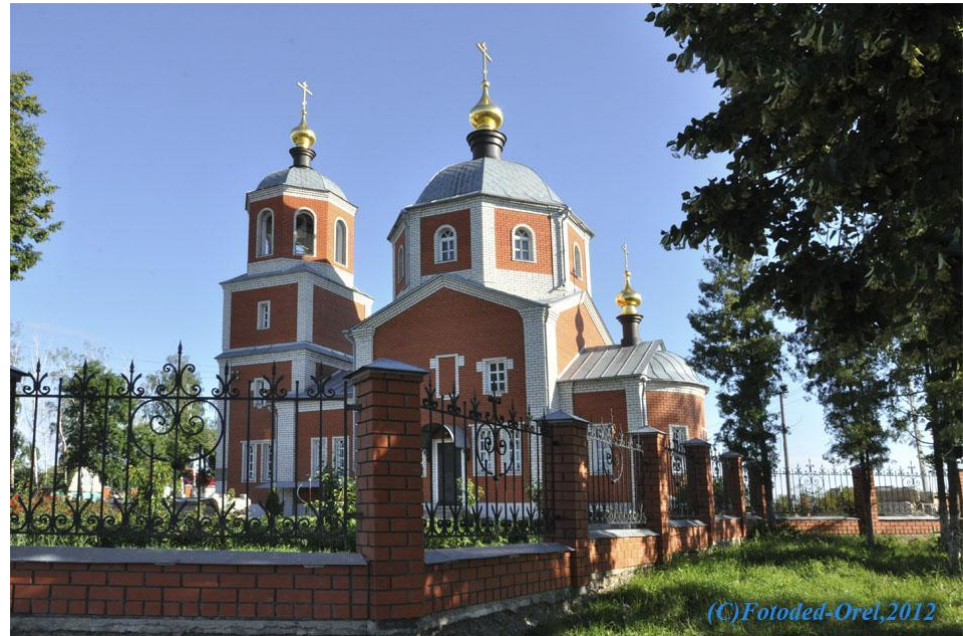


**Центральная площадь**

# Достопримечательности г. Малоархангельска



**Парк Победы с установленными  
бюстами Героев СССР**



**Церковь Михаила Архангела**

# Бюст А.С. Пушкину



Административный  
центр



# Герои Советского Союза Малоархангельского района



Похлебаев Иван Григорьевич  
Чечнева Марина Павловна  
Костин Леонид Николаевич  
Черняев Петр Андреевич  
Федяков Иван Андреевич

# Поселок Кромь Семенов Дмитрий



**Кромь - одно из самых древних поселений на территории нынешней Орловской области. Впервые Кромь упоминаются в Ипатьевской летописи под 1147 годом. П. Кромь - ровесник Москвы - возник вначале как перевалочный пункт между Востоком и Западом, Югом и Севером, а потом, в конце XVI века, и как крепость для обороны и защиты дорог на столицу.**



# Флаг Кром

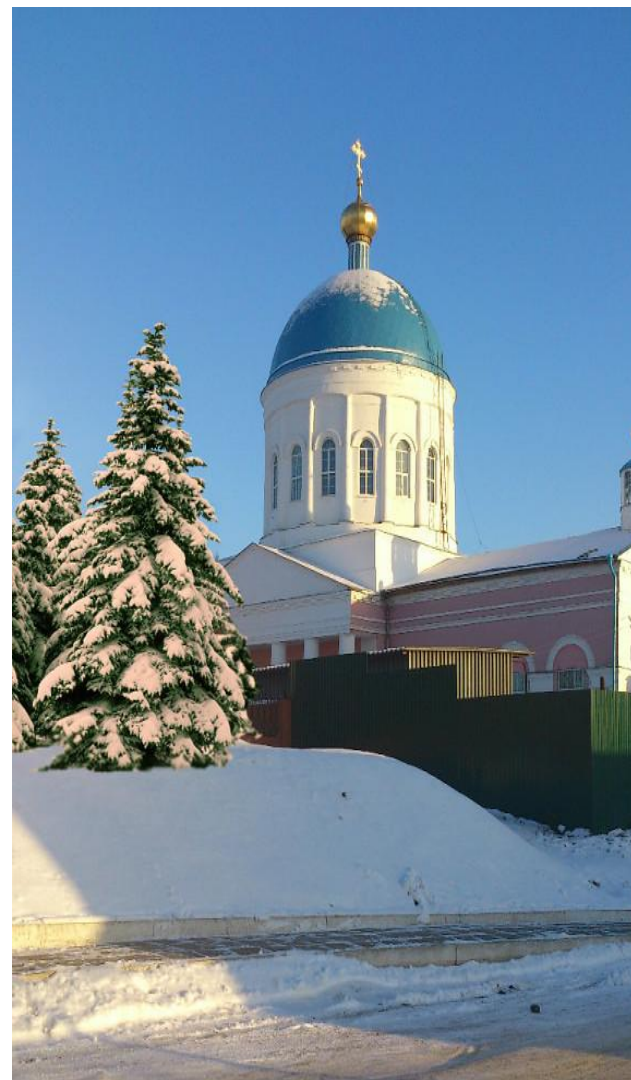


Вокзал в Кромах

Памятник  
погибшим за  
Советскую  
Власть



# Церковь Николая Чудотворца



Церковь Николая  
Угодника

# Орловский район



**Студенты 41э группы  
Гнедов Николай, Терехов Иван,  
Сидоренков Сергей**

## Валерий Николаевич

**Лясковский** родился в Москве 4 февраля 1858 года, в семье профессора Московского университета. После окончания гимназии, он учился на математическом и филологическом факультетах Московского университета. Знал шесть иностранных языков. С юности писал стихи и рассказы, но из-за скромности никогда не отдавал их в печать. В 1882 году, окончив университет, Лясковский женился и переехал в Орел. Отец помог молодым приобрести в 7 километрах от города по Наугорской дороге небольшое имение «Дмитровское-Истомино».



# Поселок Стрелецкий



**Родной колледж  
Средняя школа  
Храм Казанской  
Божьей  
Матери  
Мемориал  
павшим во  
время Великой  
Отечественной  
войны**

# Илья Григорьевич Старинов

родился 2 августа 1900 года в селе Войново в Орловской области, умер 18 ноября 2000 года – советский военный деятель, партизан-диверсант, полковник, «дедушка русского спецназа».







**17.11.2015**

-

**открытие  
памятника  
Старикову И.  
Г.**

# Орлу – 450 лет



# г. Орел, улица Полесская

## Байбаков Роман



В Заорлицкой части города (Советский район) была образована Полесская (она же Полесская Щепная) площадь, где уже тогда торговали лесом, и изделиями из дерева. Располагалась она в ареале современной Октябрьской улицы, в районе музея Изобразительных искусств, на север и юг от него. Однако во второй половине XIX века ее решили застроить. Первым там появилось здание Института благородных девиц, затем добавились, дома горожан и прочие общественные здания. В 1889 году там была поставлена водонапорная башня.

# Полесская Пloщадь



# Институт благородных девиц



The background features several large, stylized, overlapping swirls in light green, light blue, and light purple. Interspersed among these swirls are numerous small, yellow, starburst-like shapes, each consisting of several sharp points radiating from a central point. The overall aesthetic is bright and celebratory.

# **АНКЕТА**



## **Выберите один или несколько ответов.**

**1. Знаете ли Вы историю жизни Ваших родственников (Ф.И.О., род деятельности, место жительства)?**

**o Знаю все о своих родителях**

**o Знаю все о своих родителях и бабушках-дедушках**

**o Знаю о своих родителях, бабушках-дедушках, прабабушках-прадедушках**

**o Затрудняюсь ответить**

**o Владею информацией частично**

**2. Являетесь ли Вы коренным жителем своего села (3 и более поколения Вашей семьи проживали в этом селе)?**

**o Да**

**o Нет**

**o Затрудняюсь ответить**

### **3. Знаете ли Вы знаменитых земляков?**

**o Не знаю**

**o Знаю**

**(укажите) \_\_\_\_\_**

---

### **4. Знаете ли Вы историю своего края (области)?**

**o Особенности речи**

**o Традиции праздников**

**o Особенности местного костюма**

**o Легенды, сказки, предания**

**o Другое**



# *Моя малая Родина*



**СПАСИБО ЗА ВНИМАНИЕ!**