

Внеклассное мероприятие

АЗБУКА

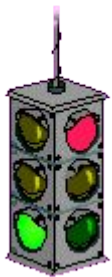
БЕЗОПАСНОГО ДВИЖЕНИЯ

провела и подготовила

учитель начальных классов

Черная Зоя Валентиновна

МБОУ «СОШ№17» г. Новомосковск



Азбука безопасного движения



Кем вы являетесь на улице?

Пешеносы?



Пешевозы?



Пешеходы?



Пешелёты?



*Каждый ребёнок должен
знать с пелёнок!!!*

П.

• правила

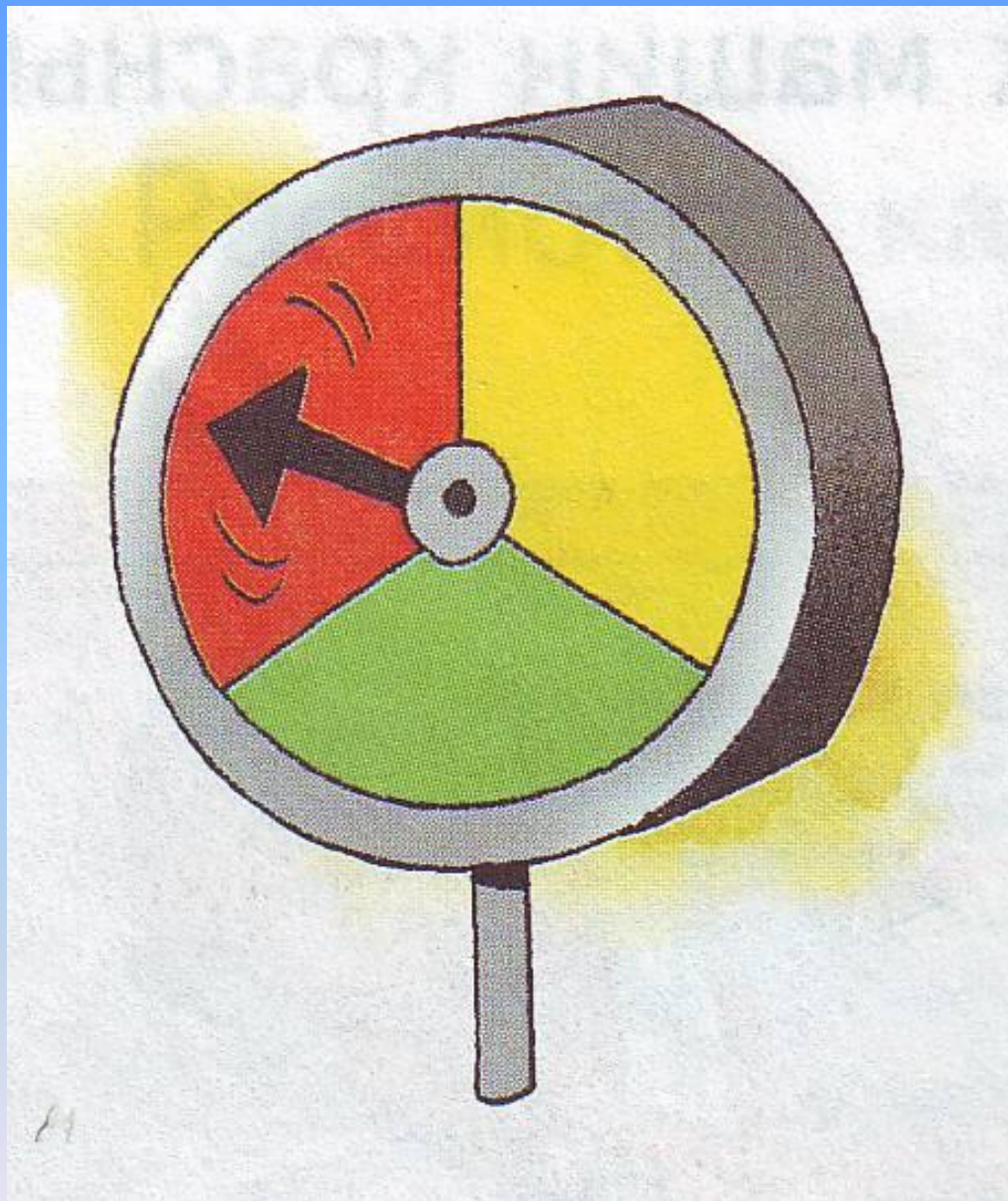
Д.

• дорожного

Д.

• движения

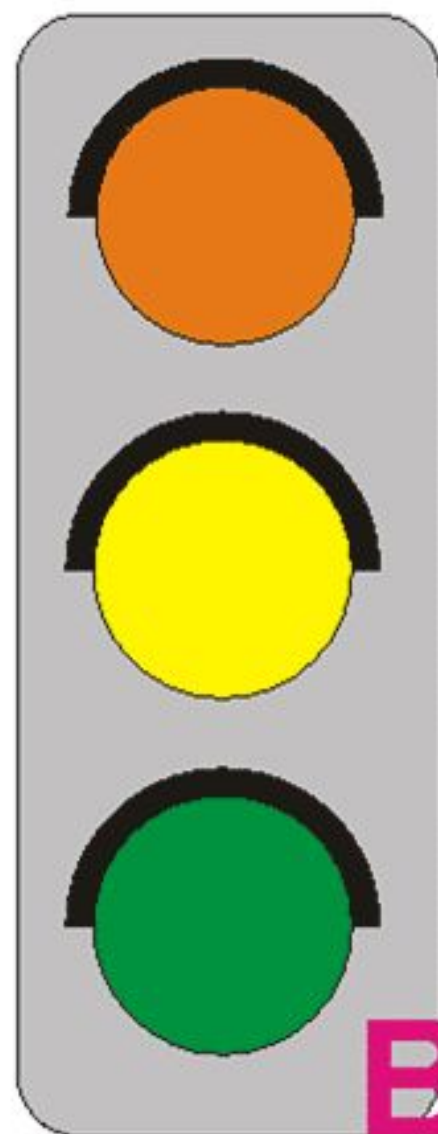
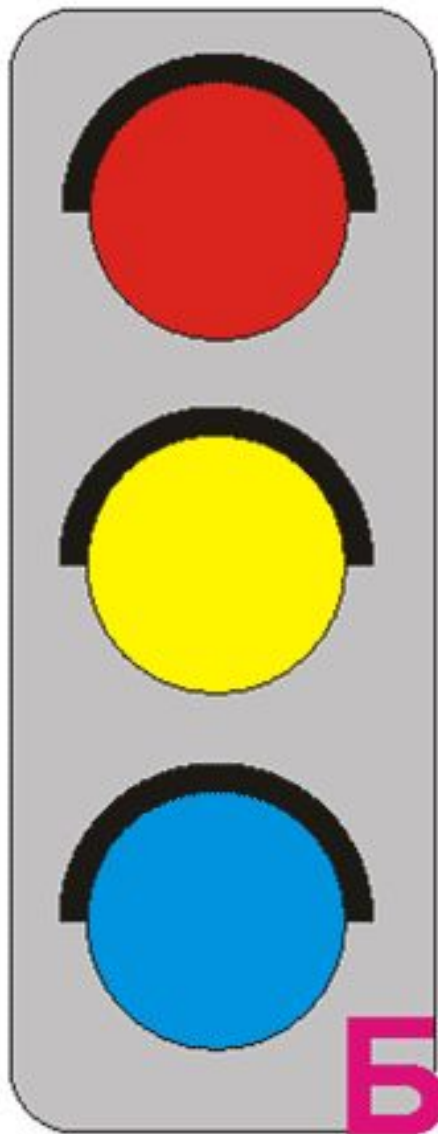
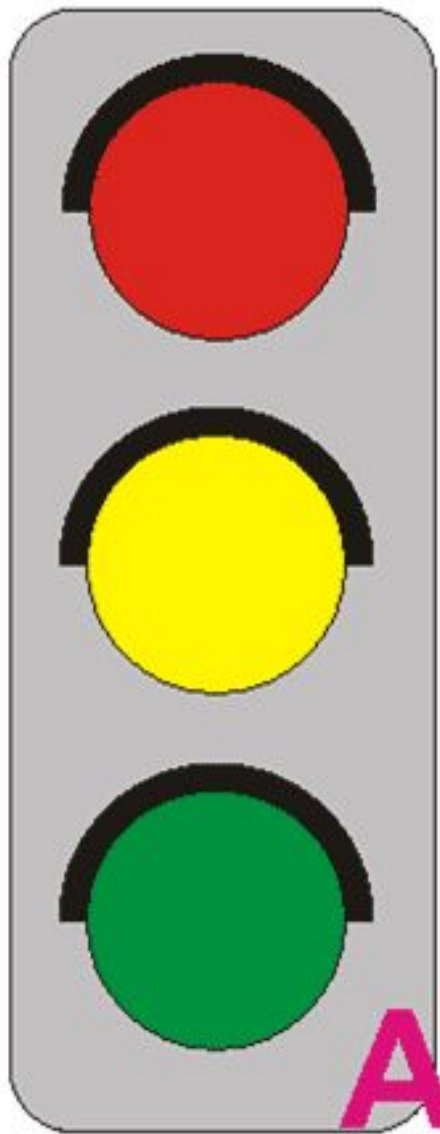




Первый светофор в России.

Козырөк



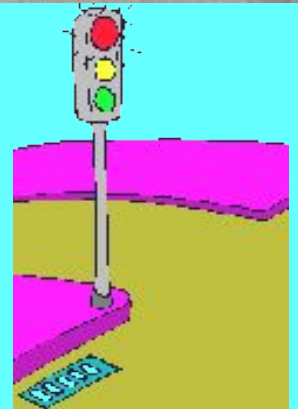




Пусть запомнят твёрдо дети:

Верно поступает тот,

Кто лишь при зелёном свете
Через улицу идёт!





Кто поможет вам перейти через дорогу?



корова?

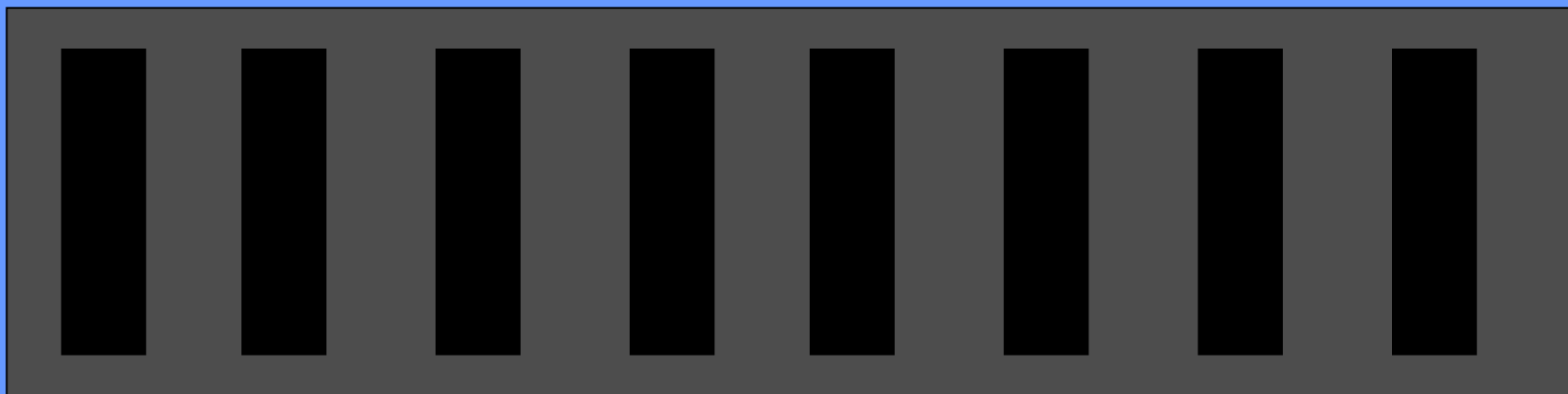
зебра?



лошадь?

пешеходный

переход





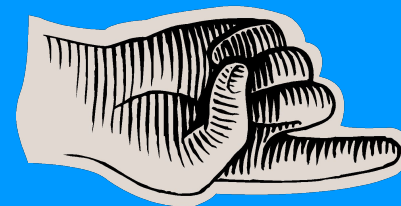
Как нужно переходить через дорогу?

1. Подойди к дороге и остановись.



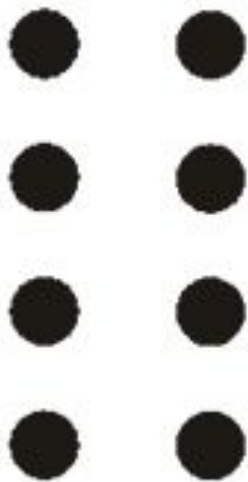
2. Посмотри налево.

3. Посмотри направо.



4. Если нет машин - **иди!**

1



3



2



4



Нельзя на проезжей части дороги:



1. Кататься на велосипедах и самокатах.

2. Играть в игры.

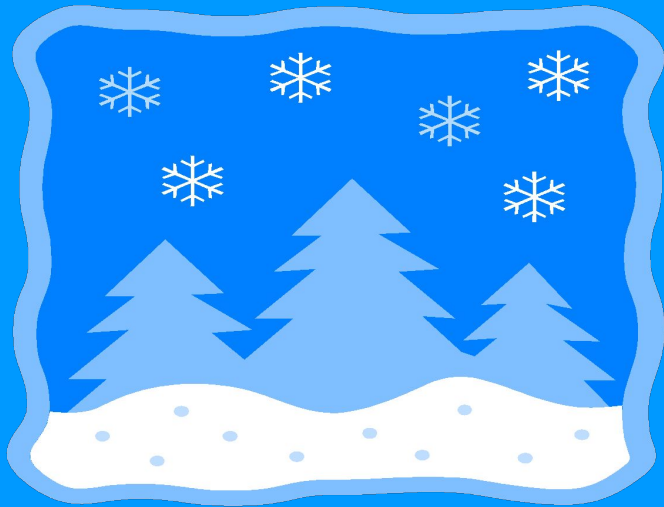
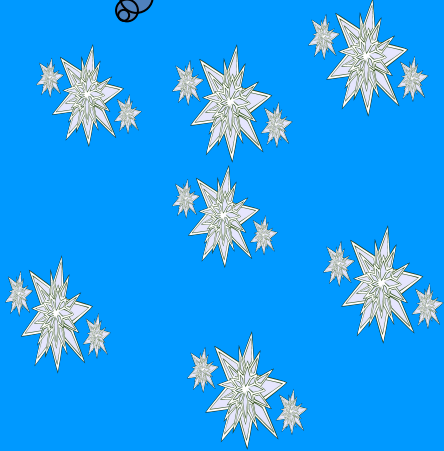
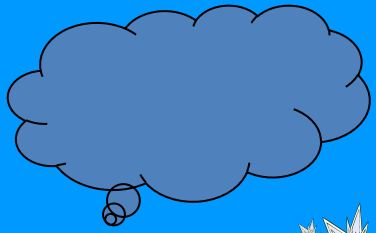


3. Играть с мячом.

4. Перебегать через дорогу.



А ЗИМОЙ ???



ПРАВИЛЬНО!

*Какие могут быть
последствия?*



Если на дороге случилась беда

-

Срочно звони -



03

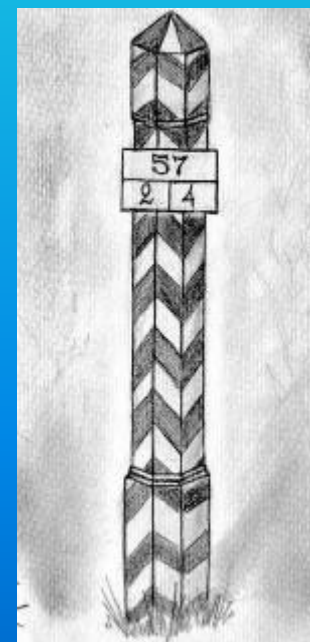
02



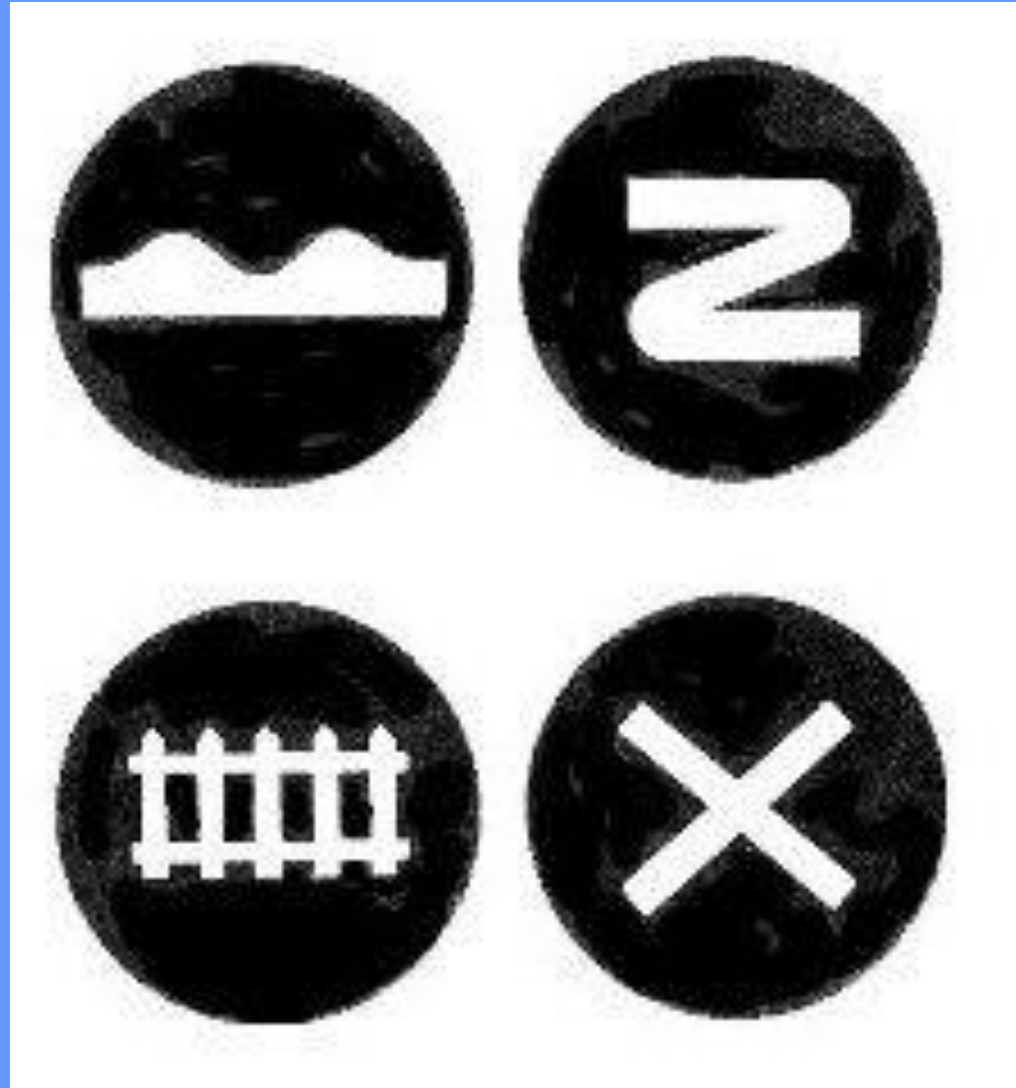
Самые старые из
всех дорожных
знаков - указатели
расстояний.



Верстовые столбы

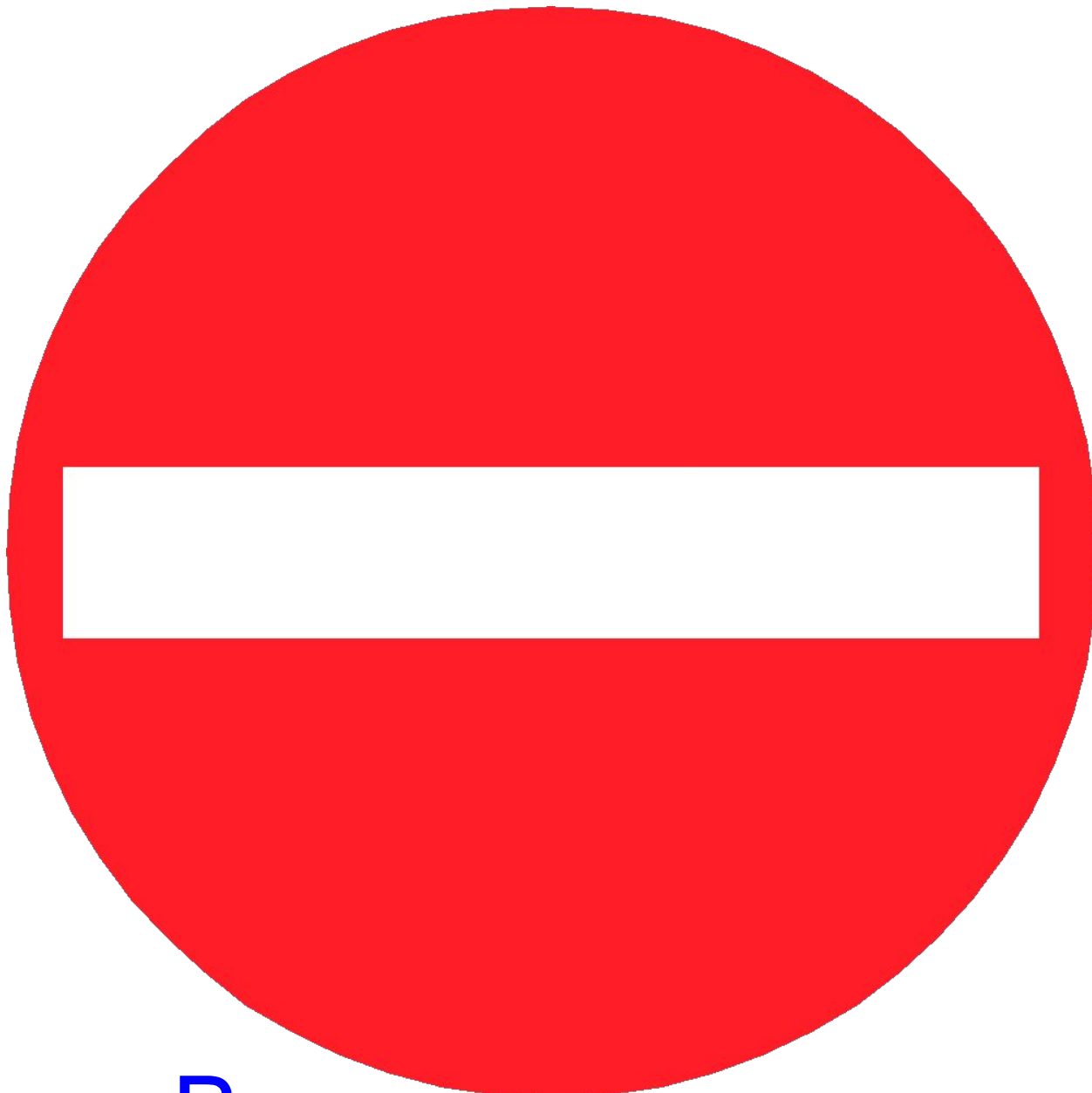


Первые дорожные знаки



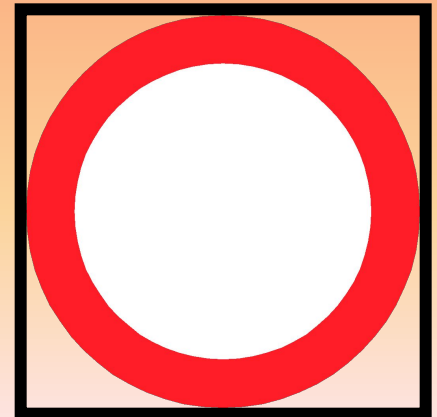
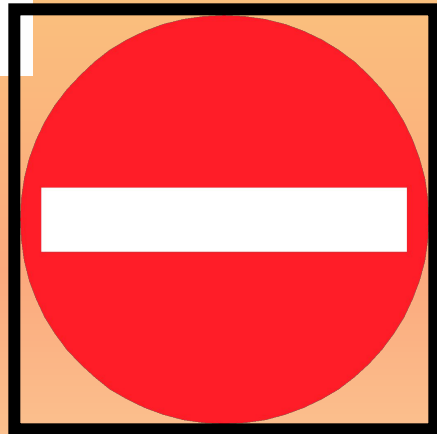


ДЕТИ!



Въезд запрещен

Запрещающие знаки



Предупреждающие знаки



Предписывающие знаки



Пешеходная дорожка



Велосипедная дорожка

Информационно-указательные знаки



Место остановки трамвая,
автобуса или троллейбуса



Автомагистраль



Дорога для автомобилей



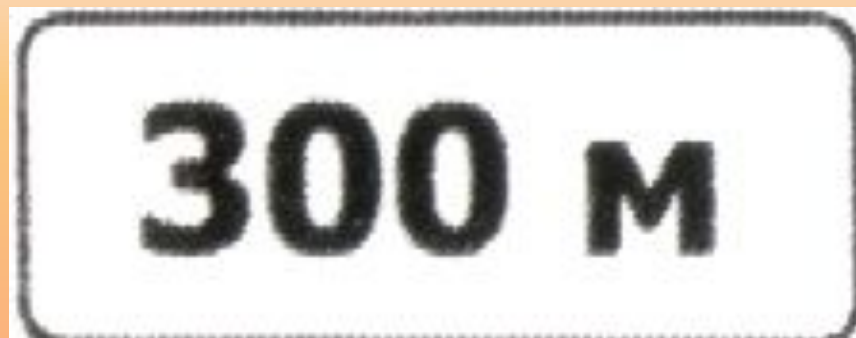
Знаки сервиса



Знаки приоритета



Знаки дополнительной информации





ПЕШЕХОДНЫЙ
ПЕРЕХОД



ПОДЗЕМНЫЙ ПЕШЕХОДНЫЙ
ПЕРЕХОД



ДВИЖЕНИЕ ПЕШЕХОДОВ
ЗАПРЕЩЕНО

Знатоки нот

до рога

ре гулировщик

ми лиценер

фа ры

пе **ре** езд

вело **си** пед

си гнал

пе **ше** ход

Составь слова

ли у ца

улица

ро до га

дорога

ход ше пе

пешеход

ар тро ту

тротуар

бо о на чи

обочина

фор то све

светофор

? . « : - + = * ; () , > < ^ & ! [] / \
а в д е ё ж з и к л м н о п р т у ч я , !

; & > = , ? : & < ^ ? « * (? « . * + : , *] /
& >) ! < > [- & * ! . ? + : , * : \

**Кто знает правила движения,
Тому почёт и уважение!**

Памятка юного пешехода

- Прежде чем пересечь улицу или дорогу, убедись в полной безопасности перехода.
- Не перебегай дорогу перед близко идущим транспортом, не разрешай этого делать другим.
- Не устраивай игры на проезжей части улицы. Не цепляйся за проходящий транспорт.
- Будь внимателен к окружающим: если человек упал, помоги ему подняться, пожилым людям помоги перейти улицу.
- Ходи только по тротуару или пешеходным дорожкам, придерживаясь правой стороны. Если нет тротуара, то иди по обочине навстречу транспортному средству (по левой стороне).
- Строго подчиняйся сигналам светофора. Переходи дорогу только там, где знак «пешеходный переход» и только на зеленый сигнал светофора.
- Пользуясь общественным транспортом, соблюдай порядок посадки и выхода.

БУДУТ

БУДУТ



БУДУТ

БУДУТ

