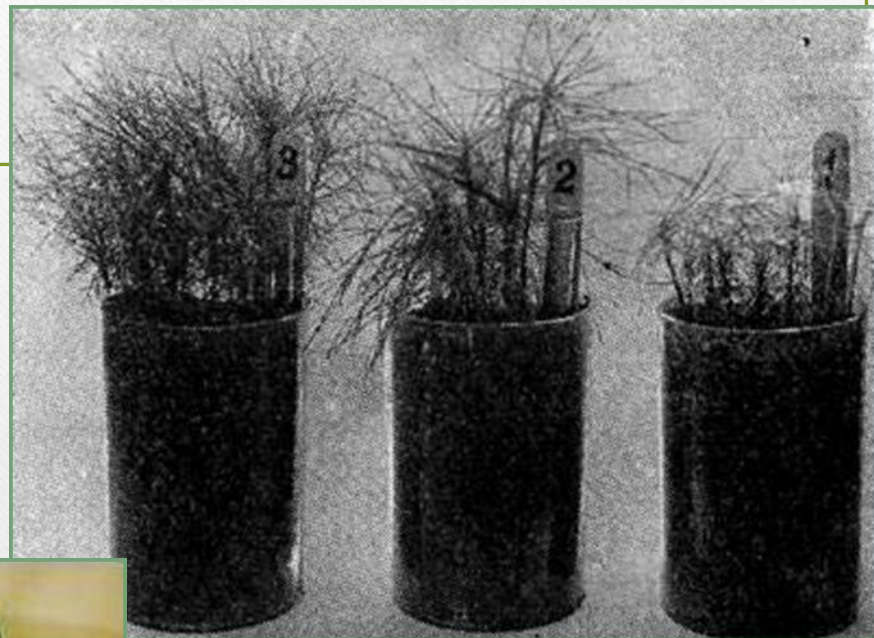


« Я Г О В О Р Ю
Н Е Т ! » .

Презентация о вреде алкоголизма.

Спирт ослабляет рост семян растений и убивает в них жизнеспособность



При попадании спиртового раствора в улей, пчелы прекращали рабочие вылеты и целыми днями оставались в улье, забывая о работе



Влияние алкоголя на организм человека

Лёгкие человека

здорового человека



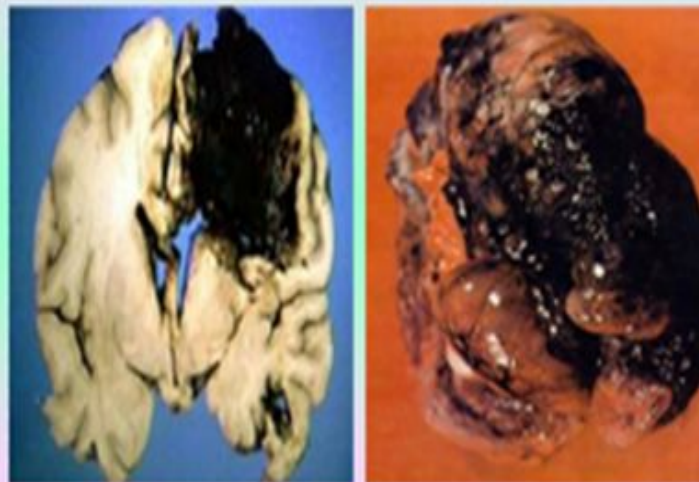
пьющего и курящего
человека



Влияние алкоголя на печень



Головной мозг и сердце пьющего человека

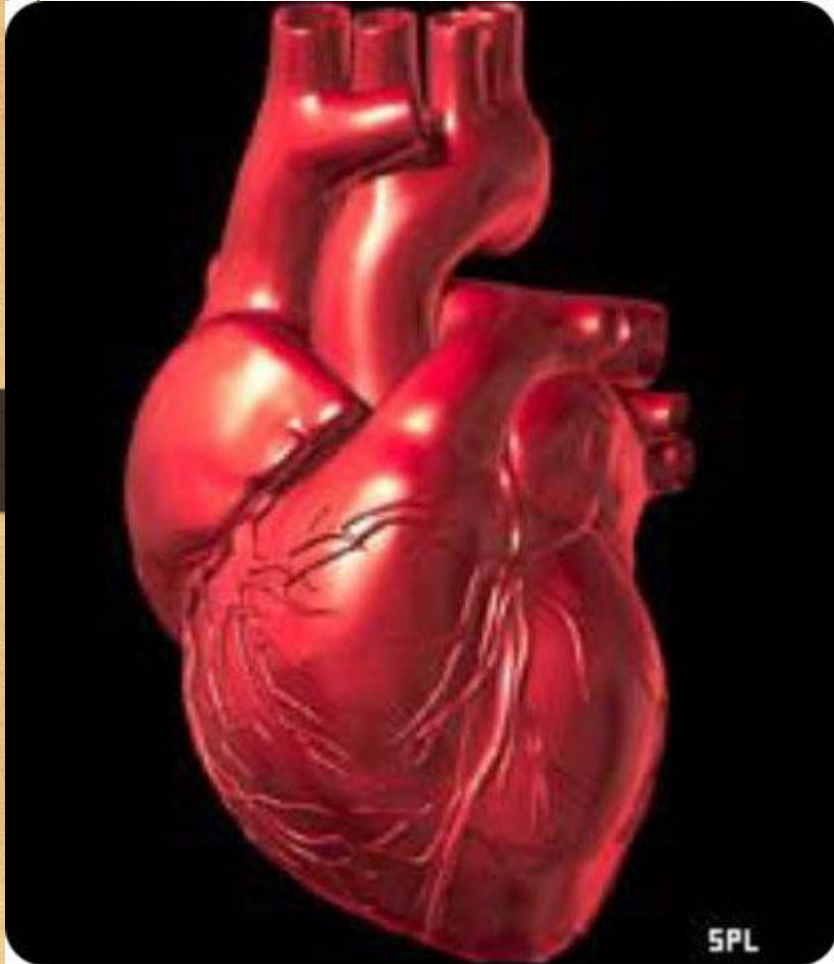


атрофия головного мозга (), обусловленная
воздействием алкоголя

Язва желудка

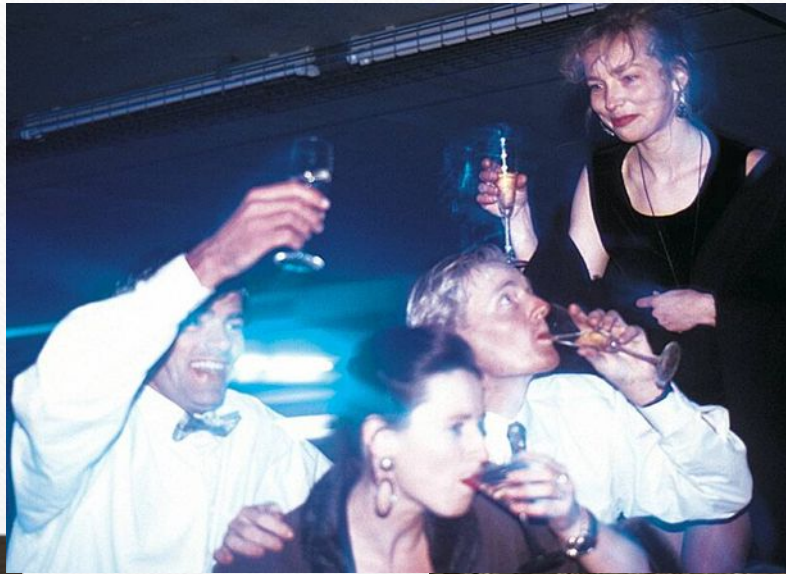


ГОЛЯ НА СЕРАЦЕ



ВРЕД АЛКОГОЛЯ





ЗАДАНИЕ - если ты считаешь утверждение истинным, то рядом с его порядковым номером пиши слово «верно», если ложным – «неверно».

- 1. Алкоголь является нарковеществом.
- 2. Большинство алкоголиков - пропащие люди и лентяи.
- 3. Можно стать алкоголиком, употребляя только одно пиво.
- 4. Черный кофе и холодный душ очень хорошо отрезвляют человека.
- 5. На равное количество алкоголя все люди реагируют одинаково.
- 6. Алкоголики пьют ежедневно.
- 7. Если родители не пьют, их дети тоже не будут пить.
- 8. Алкоголь не повышает температуру тела.
- 9. Алкоголь - это стимулирующее, возбуждающее средство.

ПРОВЕРЯЕМ!

- 1. верно. Систематическое употребление алкоголя приводит к физической и психической зависимости от него.
- 2. неверно. Около 95-98% алкоголиков - обычные люди, которые работают, имеют семьи.
- 3. верно. Не имеет значения, какой тип алкоголя употребляет человек. Предрасположенность к тому, чтобы стать алкоголиком, сопряжена с личностью. Пиво содержит этиловый спирт, но в меньшем количестве по сравнению с вином или водкой. Поэтому люди, пьющие пиво, должны больше его выпить, чтобы опьянеть.
- 4. неверно. Единственное, что может отрезвить человека, - это время. Избавление организма от 30 г алкоголя занимает у печени примерно один час работы.
- 5. неверно. Реакция на алкоголь очень индивидуальна. Она зависит от многих факторов, включая общее состояние здоровья, вес тела, возраст, толерантность (переносимость) и др..
- 6. неверно. Некоторые алкоголики выпивают только по выходным дням, некоторые не пьют (воздерживаются) месяцами. Но нередко бывает так, что как только алкоголик выпил, он уже не может остановиться.
- 7. верно. Молодые люди принимают собственные решения, исходя из того, чему они научились в семье, на улице и в школе.
- 8. верно. Алкоголь понижает температуру тела, он вызывает у пьющих ощущение тепла, поскольку кровь приливает к поверхности кожи. Когда это происходит, температура тела понижается, поскольку тепло поверхности тела легко утрачивается.
- 9. неверно. Алкоголь - это депрессант. Он отрицательно влияет на рассудительность и самоконтроль.