

МУНИЦИПАЛЬНОЕ БЮДЖЕТНОЕ ОБЩЕОБРАЗОВАТЕЛЬНОЕ УЧРЕЖДЕНИЕ
«СРЕДНЯЯ ШКОЛА № 40» ГОРОДА СМОЛЕНСКА

«Дислалия. Этиология, механизмы. Классификация.
Характеристика отдельных форм.»



Выполнила:
Учитель-логопед
МБОУ «СШ №40»
Шилина Ольга Николаевна

2019 г.



Дислалия



от греч. *dis* — приставка, означающая частичное расстройство, и *lalia* — говорю

Нарушение звукопроизношения при нормальном слухе и сохранной иннервации речевого аппарата.

(Б.М. Гриншпун, 1989)

Термин «дислалия» одним из первых в Европе ввел в научное обращение профессор Вильнюсского университета И. Франк в 1827 г.



ЭТАПЫ РАЗВИТИЯ ДИСЛАЛИИ В ОТЕЧЕСТВЕННОЙ ЛОГОПЕДИИ

30-50 года 20 века Хватцев М. Е.
ввел понятие «косноязычие»

Органическая дислалия

Механическая дислалия

Функциональная дислалия

Начало 60-х г. 20 века- Правдина
О.В. вместо термина
«косноязычие»- «дислалия»

Функциональная дислалия

Механическая дислалия

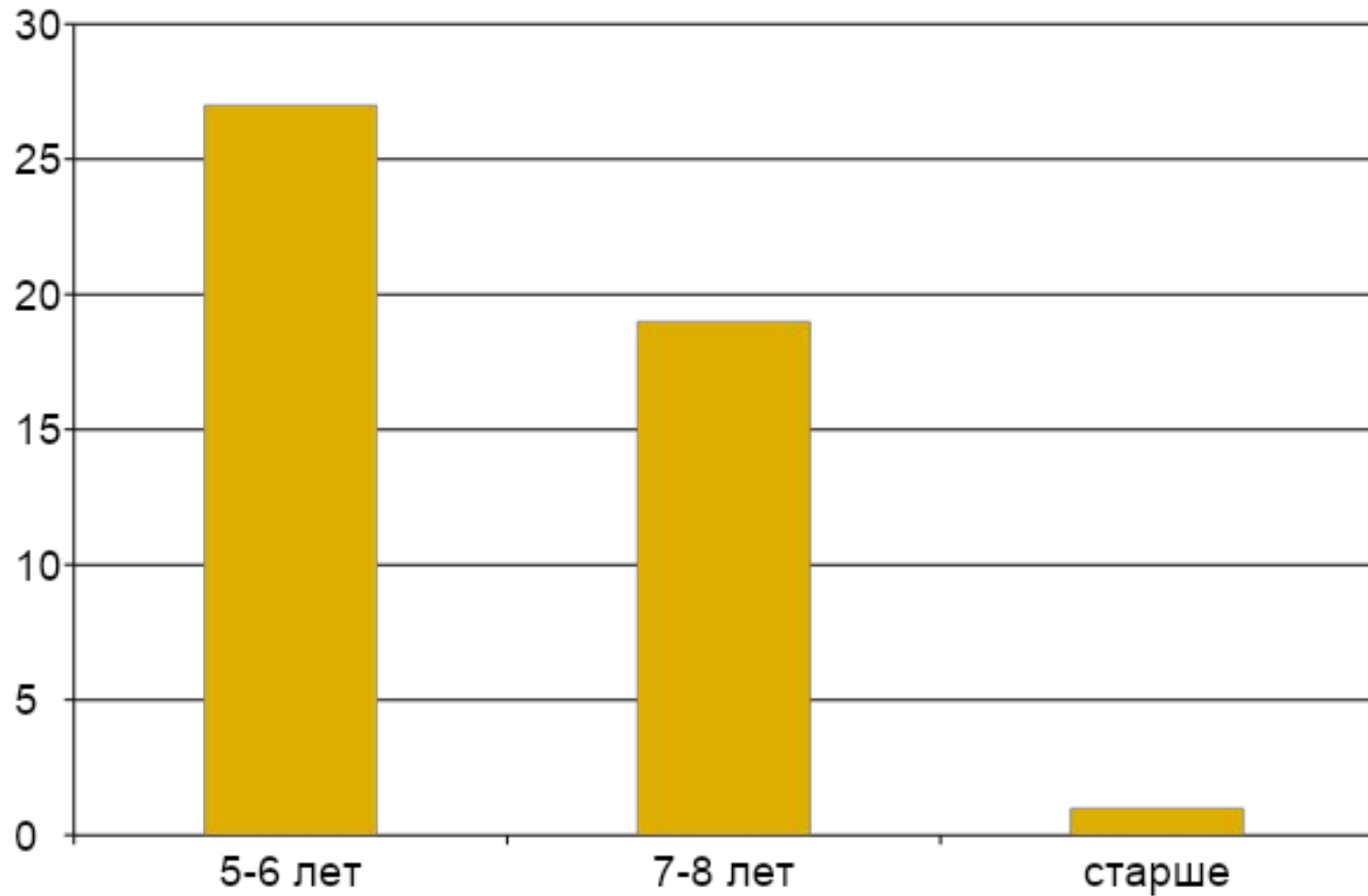
В 60-х г. 20 века- Гриншпун Б.
М. выделяет ринолалию в
отдельное речевое нарушение,
что сделало понятие дислалии
более четким.

Акустико- фонематическая
дислалия

Артикуляторно- фонетическая
дислалия

Артикуляторно- фонематическая
дислалия

РАСПРОСТРАНЕННОСТЬ ДИСЛАЛИИ У ДЕТЕЙ.



КЛАССИФИКАЦИЯ ДИСЛАЛИИ.

<u>1.</u>	В зависимости от количества нарушенных звуков.
<u>2.</u>	В зависимости от недостатков произношения отдельных звуков.
<u>3.</u>	В зависимости от локализации и причин, обуславливающих нарушение.



По количеству нарушенных звуков

Простая
(Мономорфная)



Это нарушения, при которых дефектно произносится один звук или однородные по артикуляции звуки.

Сложная
(Полиморфная)



Это нарушения, при которых дефектно произносятся звуки разных групп.
(свистящие и соноры)



**В зависимости от недостатков
произношения отдельных звуков.**



- Ротацизм
- Ламбдацизм
- Сигматизм
- Йотацизм
- Гаммацизм
- Каппацизм
- Хитизм
- Дефекты озвончения и оглушения
- Дефекты смягчения и твердости

Если при дислалии имеет место **фонематический дефект** (замены звуков), к названию недостатки звукопроизношения прибавляется приставка **«пара-»**



Дислалия

Механическая

вызывается органическими дефектами периферического речевого аппарата, его костного и мышечного строения.

Функциональная

не имеется никаких дефектов артикуляционного аппарата. Иными словами, нет никакой органической основы.

Акустико-фонематическая

Артикуляторно-фонематическая

Артикуляторно-фонетическая



ПРИЧИНЫ МЕХАНИЧЕСКОЙ ДИСЛАЛИИ

<u>1</u>	Недостатки строения челюстно-зубной системы.
<u>2</u>	Патологические изменения величины и формы языка .
<u>3</u>	Неправильное строение твердого и мягкого нёба.
<u>4</u>	Атипичное строение губ.



Дефекты в строение зубов

Двойной ряд зубов



Отсутствие передних
зубов



Редкие передние
зубы

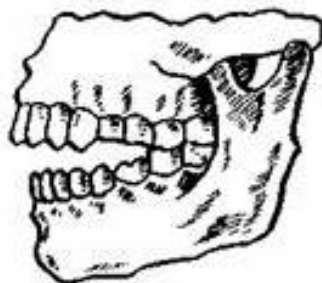


Дефекты в строении челюстей

Прогнатия



Открытый передний
прикус, боковой и
двусторонний прикус



Прогиния

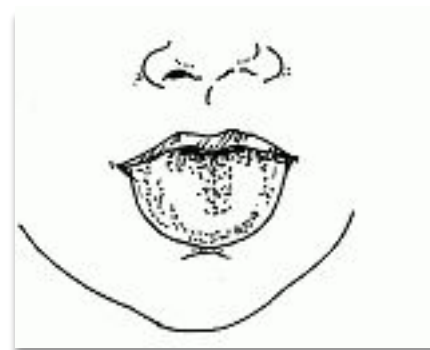


Аномалии в строение языка

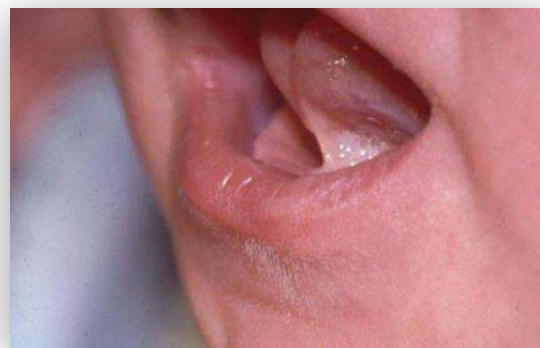
Маленький и узкий
язык



Слишком большой
язык



Укороченная или
слишком массивная
уздечка языка



Неправильное строение неба

Узкое, слишком
высокое
(«готическое») нёбо

Низкое, плоское нёбо

При таких аномалиях наиболее заметно нарушается правильное произношение шипящих и свистящих звуков, сонорных, страдает внятность речи в целом.



Атипичное строение губ

Толстые губы, часто
с отвислой нижней
губой

Укороченная, узкая
малоподвижная
верхняя губа

Приводит к неправильному
произношению губных, губно-
зубных, а также гласных звуков



Причины функциональной дислалии.

<u>1.</u>	Биологические
<u>2.</u>	Социальные



Физическая ослабленность ребенка

Избирательное нарушение фонематического восприятия

Недостаточная подвижность органов артикуляционного аппарата

Задержка психического развития

Задержка речевого развития



Неправильное воспитание
речи ребенка в семье

Подражание неправильным
образцам речи

Двуязычие в семье

Педагогическая запущенность



Механизм образования функциональной дислалии.

По локализации очага поражения , является нарушением центрального характера.

Обусловлена слабостью или дисбалансом основных нейродинамических процессов. При нарушении равновесия в одном из речевых центров большая часть клеток находится либо возбуждённом, либо заторможенном состоянии.

Страдает производство звуков; дефектное произношение, в свою очередь, отрицательно влияет на формирование фонематического слуха



НТР

Нарушается функция восприятия, различения и слежения за последовательностью фонем в словах. Нарушение фонематического слуха влечёт нарушение произношения в виде отсутствия звуков, замен и смешений.





АКУСТИКО-ФОНЕМАТИЧЕСКАЯ ДИСЛАЛИЯ

Дефекты звукового оформления речи, обусловленные избирательной несформированностью операций переработки фонем по их акустическим параметрам в сенсорном звене механизма восприятия речи. К таким операциям относятся опознания, узнавания, сличения акустических признаков звуков и принятие решения о фонеме (гора – «кора», жук – «щук», рыба – «лыба»).





АРТИКУЛЯТОРНО-ФОНЕМАТИЧЕСКАЯ ДИСЛАЛИЯ

Дефекты, обусловленные несформированностью операций отбора фонем по их артикуляторным параметрам в моторном звене производства речи.

Артикуляторная база оказывается не полностью сформированной, редуцированной. Отмечается явление субституции, или замены одного звука другим. В роли заменителя выступает звук более простой по артикуляции.

Артикуляторная база оказывается полностью сформированной. Усвоены все артикуляторные позиции, но при отборе звуков принимается неправильное решение, вследствие чего звуковой облик слова становится неустойчивым. Это приводит к смешениям звуков в силу их недостаточной дифференциации, к неоправданному их употреблению.

АРТИКУЛЯТОРНО-ФОНЕТИЧЕСКАЯ ДИСЛАЛИЯ.

**Дефекты звукового оформления речи,
обусловленные неправильно
сформировавшимися артикуляторными
позициями.**

Звуки произносятся ненормированно, искаженно.
Фонемы реализуются в непривычных вариантах
(аллофонах).

Наблюдается и другой тип искажения, при котором
звук не опознается. В таких случаях говорят о
пропуске, элизии звука.

Фонематические процессы у ребёнка сформированы (ребёнок правильно
воспринимает, различает звуки речи на слух и в произношении).

Аудиозапись ФОМИЧЕВОЙ М.Ф.

Пропуск звука



Одновременная замена
МНОГИХ ЗВУКОВ



Замена звука _К_ звуком _Т_



ЗАКЛЮЧЕНИЕ.

Дефекты звукопроизношения при дислалии принято относить к одному из наименее сложных и сравнительно легко устранимых нарушений речи. Однако в последние время дислалия – одно из самых распространенных дефектов речи. Резко возросла ее распространенность (с 8-17 % в 50-е годы XX века до 52,5 % в 90-е годы).

Дислалия все реже и реже встречается в виде самостоятельного речевого расстройства, а наблюдается преимущественно на фоне общего недоразвития речи у детей, при котором помимо звукопроизношения страдают также словарный запас и грамматический строй речи. Преобладающими стали полиморфные формы нарушения звукопроизношения, проявляющиеся в дефектном произношении сразу многих звуков из разных фонетических групп.



ЛИТЕРАТУРА

- Логопедия: Учебник для студентов дефектол. фак. пед. вузов / Под ред. Л.С. Волковой, С.Н. Шаховской - М.: Гуманит. изд. центр ВЛАДОС, 1998 г.
- Филичева Т. Б. и др. Основы логопедии: Учеб. пособие для студентов пед. ин-тов по спец. «Педагогика и психология (дошк.)» / Т. Б. Филичева, Н. А. Чевелева, Г. В. Чиркина - М.: Просвещение, 1989 г.
- Дислалия. Часть I. Теоретические основы дислалии : методическое пособие / сост. В.А. Жарова, Е.С. Теплякова; под общ. ред. В.А. Жаровой. – Ярославль : Изд-во ЯГПУ, 2011.
- Понятийно-терминологический словарь логопеда / Под ред. В.И. Селиверстова - М.: Гуманитарный издательский центр ВЛАДОС, 1997.
- Журнал - Логопед №5/2007
- Аудио-уроки "Речь дошкольника и её исправление" Л. Мелихова, М. Фомичёва.
- <http://www.kazedu.kz/referat/128519>
- http://kgsu.ru/upload/library/pdf/05_Дубовская-ВА_2005_МР.pdf
- <http://www.bestreferat.ru/referat-137521.html>



сибо

за

