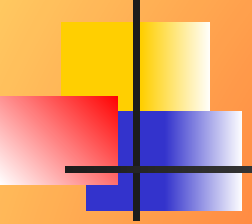


Мир профессий: дороги, которые мы выбираем

ВЫБОР ПРОФЕССИИ – ДЕЛО СЕРЬЁЗНОЕ





Найти свою дорогу,
узнать свое место –
в этом все для человека,
это для него значит
сделаться самим собой.

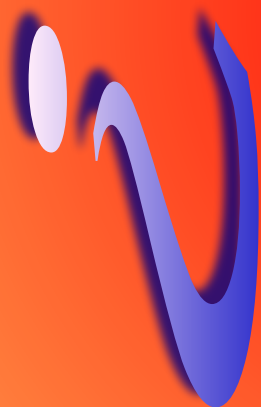
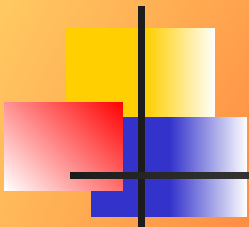
В.Г. Белинский

Выбор профессии – один из самых серьёзнейших шагов, стоящих перед молодёжью!

В принятии решений о том, на кого пойти учиться и какую работу искать, нужно ориентироваться на «Три «В»:

- **Влечение**
- **Возможность**
- **Востребованность.**

Избранная профессия должна быть, прежде всего, интересна её обладателю, вызывать увлечённость, искреннее желание заниматься такой работой.



Куда пойти?

Кто мне поможет?

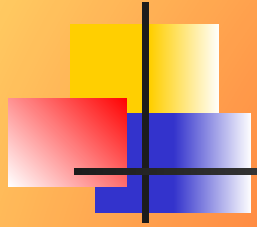
Кто я такой?

Зачем я живу?

Кем мне стать?

Кому доверять?

Как быть?



Основные типы профессиональной деятельности

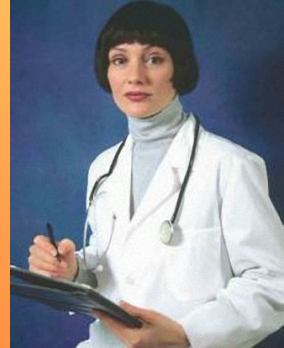


«Человек –Техника»

Это профессии, связанные с обслуживанием техники, её ремонтом, установкой и наладкой, управлением, в том числе и управлением подъёмных и транспортных средств.



«Человек – Человек»



Труд людей этих профессий направлен на воспитание и обучение, информирование, бытовое, торговое, медицинское обслуживание людей. Он связан с управлением, руководством людьми или коллективами.



«Человек-Природа»



Если деятельность человека связана с природой, прежде всего растительные и животные организмы, микроорганизмы. Вот несколько профессий: микробиолог, рыбовод, ветеринарный фельдшер, оператор механизированных комплексов, цветовод.

«Человек-Знаковая система»



Объектом труда человека выступают различные знаки: устная и письменная речь, цифры, химические и физические символы, ноты, схемы, карты, графики, рисунки, дорожные знаки и т. п.

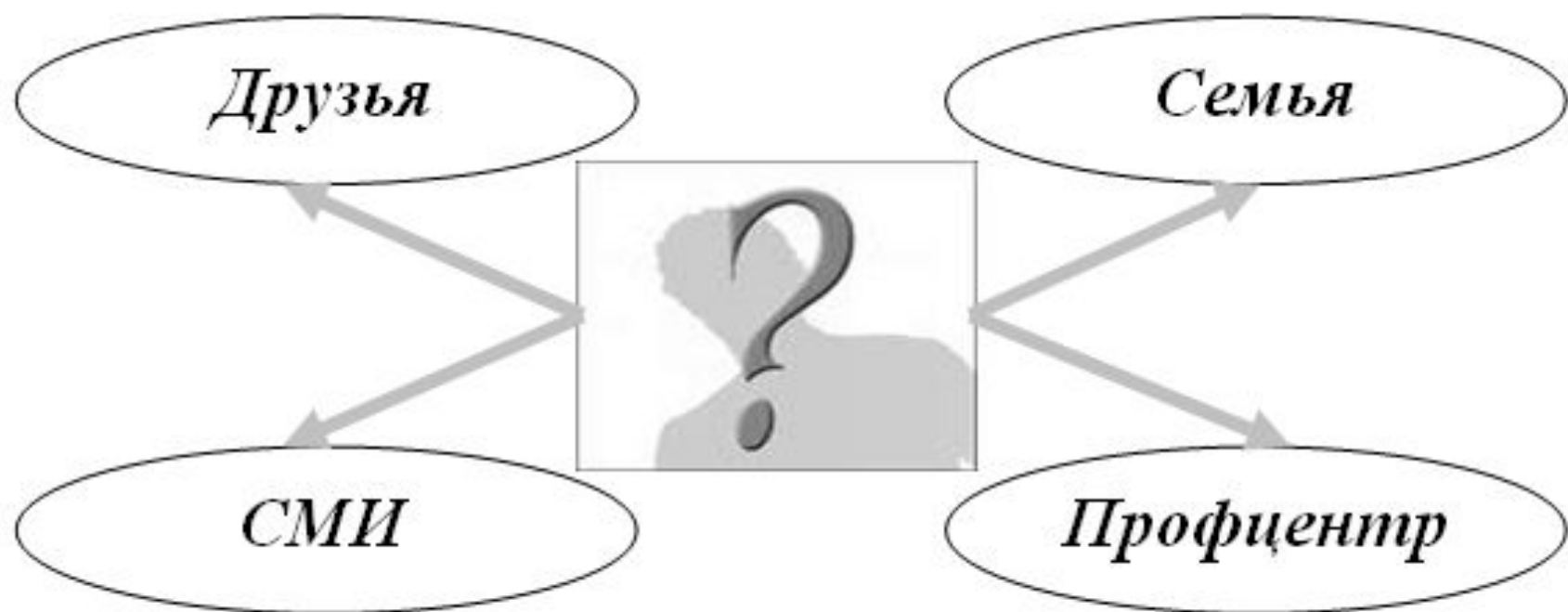
«Человек – Художественный образ»



Многим из вас нравятся профессии связанные с изобразительной, музыкальной, литературно-художественной и актёрской деятельностью.

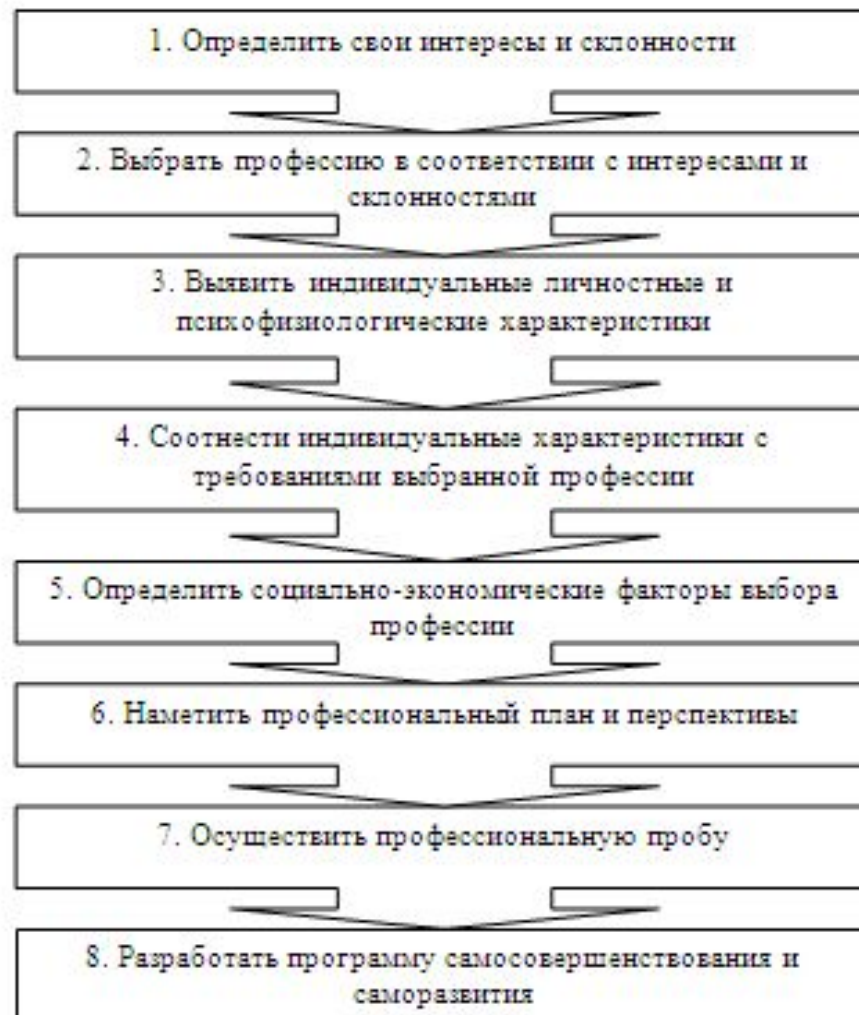
Профессии, которые мы выбираем

Типы профессий по предмету труда	Классы профессий по характеру труда	
	Исполнительные (А)	Творческие (Б)
1) "Человек-человек"	Агент Воспитатель Медсестра Милиционер Продавец Социальный работник	Врач Менеджер Психолог Секретарь-референт Учитель Юрисконсульт
2) "Человек-техника"	Бетонщик Водитель Газоэлектросварщик Каменщик Маляр Машинист Механик Монтажник Наладчик Плотник Слесарь Токарь Фрезеровщик Швея Штукатур Электромонтер	Инженер Технолог
3) "Человек-знаковая система"	Кассир Машинистка Наборщик Телефонист	Бухгалтер Геодезист Переводчик Программист Экономист
4) "Человек-художественный образ"	Закройщик Парикмахер Повар Портной Фотограф	Актер Архитектор Музыкант Хореограф Художник
5) "Человек-природа"	Животновод Фермер	Агроном Ветеринар Геолог Физик Химик



Размышление

Изучив мир профессий, необходимо придерживаться следующего плана при принятии решения о профессиональном выборе:





Карта приоритетов

<i>Параметры выбора</i>	<i>Человек- природа</i>	<i>Человек- техника</i>	<i>Человек- человек</i>	<i>Человек- знаковая система</i>	<i>Человек- художественный образ</i>
Мой выбор					
Выбор родителей					
Тестирование					
Учебная успешность					
Мнение учителя					
Личностные качества					
Востребованность обществом					
Наличие возможностей для поступления в уз					
Итог:					



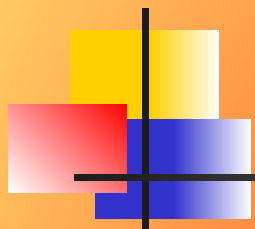
Памятка для поступления в учебное заведение

1. *Выбрать профессию*
2. *Сопоставить личностные качества, с профессионально важными качествами для выбранной профессии.*
3. *Определить приоритеты в учебных предметах.*



Памятка для поступления в учебное заведение

4. *Выяснить, в каких учебных заведениях можно получить выбранную специальность.*
5. *Собрать информацию об условиях поступления в учебные заведения.*
6. *Начать заниматься на подготовительных курсах или с репетиторами.*



***Уже сегодня
начинайте делать
СВОЮ
профессиональную карьеру!***